

Stand: 02.2015



Wir sind aquatherm

EIGENSTÄNDIG, ENTSCLOSSEN, VERLÄSSLICH, FÜHREND



**aquatherm**

state of the pipe



# INHALT

Einladung	Seite 5	Vergleich der Wasserinhalte	Seite 18	Service Verteilerbau	Seite 33
Zahlen, Daten und Fakten	Seite 7	Symbole und Abkürzungen	Seite 19	aquatherm red pipe	Seite 34
Wertvoll mit Vision	Seite 9	aquatherm green pipe	Seite 20	Verarbeitung	Seite 36
Wertgeschätzte Menschen	Seite 11	aquatherm blue pipe	Seite 24	Beispiele	Seite 38/46
Pioniergeist	Seite 13	aquatherm lilac pipe	Seite 28	aquatherm black system	Seite 40
Höchste Standards	Seite 15	Verbundtechnologie	Seite 30	aquatherm grey pipe	Seite 42
Werkstoff: fusiolen® PP-R	Seite 16	aquatherm ot	Seite 31	aquatherm orange system	Seite 44
Überblick Einsatzbereiche	Seite 17	aquatherm ti	Seite 32	Referenzen	Seite 48



## **Sehr geehrte Leserinnen, sehr geehrte Leser,**

wir Menschen treffen beständig Entscheidungen, in jeder Minute, in jeder Stunden und an jedem Tag. In diesem Moment haben Sie sich entschieden, unsere „Unternehmens Broschüre“ aufzuschlagen und sich bewusst mit unserem Unternehmen aquatherm zu beschäftigen.

Ohne den Auslöser für Ihre Entscheidung zu kennen, dürfen wir Ihnen eines versprechen: Der Einblick in unsere bunte, wenngleich immer leicht grün eingefärbte aquatherm-Welt wird Sie begeistern!

Als überzeugte Familienunternehmer stellen wir uns gemeinsam mit unseren Mitarbeitern zuversichtlich allen Herausforderungen und dürfen uns dabei vertrauensvoll auf Werte berufen, die unser Unternehmen bereits seit über vier Jahrzehnten erfolgreicher Geschichte ausmachen.

Wir wissen wohin wir wollen, ohne zu vergessen woher wir kommen. Dabei leben wir gerne mit der Rolle, kein ganz normales Unternehmen zu sein. Die Eigenschaften „anders“ und „besonders“ stehen stellvertretend für unsere Motivation, in allem was wir tun, die Besten zu sein.

Wir sind „state of the pipe“, weil wir eigenständig und entschlossen handeln, dabei immer verlässlich sind, was uns zum führenden Hersteller von Polypropylen-Rohren macht.

So waren, sind und bleiben wir, versprochen!

Aber überzeugen Sie sich selbst und entscheiden Sie sich nicht nur in den nächsten Momenten sondern dauerhaft für aquatherm.

Herzliche Grüße



**Dirk Rosenberg**  
Geschäftsführer



**Maik Rosenberg**  
Geschäftsführer



**Christof Rosenberg**  
Geschäftsführer



**Gerhard Rosenberg**  
Unternehmensgründer und  
Vorsitzender des Beirats



**Zukunft-Rohrfertigung (ZuRo)**

Weitere Informationen [www.aquatherm.de](http://www.aquatherm.de)

## AQUATHERM IN ZAHLEN, DATEN UND FAKTEN

aquatherm ist der weltweit führende Hersteller von Kunststoff-Rohrleitungssystemen für Sanitär- und Klimatechnik, Heizungs- und Anlagenbau. Gegründete wurde das Unternehmen 1973 durch Gerhard Rosenberg mit der Idee zur Entwicklung, Produktion und Einbau von Warmwasser-Fußbodenheizungen. Zu diesem Zeitpunkt war aquatherm auf dem europäischen Markt einer der drei ersten Anbieter von Fußbodenheizungssystemen.

1980 entwickelten wir das Kunststoff-Rohrleitungssystem Fusiotherm® aus dem Werkstoff Polypropylen PP-R für Sanitär- und Heizungsinstallationen. Diese Brancheninnovation ist bis in die Gegenwart Grundstein für unser stetiges Wachstum.

In über 40 Jahren hat sich aquatherm zu einem global agierenden Unternehmen entwickelt, dass in 75 Ländern der Erde vertreten ist. In vielen Anwendungs- und Einsatzbereichen sind wir der Marktführer.

An unseren drei deutschen Standorten beschäftigen wir heute fast 500 entschlossene Menschen. Aus insgesamt 16.000 Tonnen Rohmaterial fertigten wir im Jahr 2014 weit über 40.000 Kilometer Rohr und 50 Millionen Formteile.

Um die ständig steigende Nachfrage aus dem In- und Ausland nachhaltig bedienen zu können und unseren weltweiten Kunden kurzfristige Lieferungen zu garantieren, produzieren wir unsere Rohrleitungssysteme 24 Stunden täglich an sieben Arbeitstage je Woche; in 2014 wurde so an ca. 340 Tagen gefertigt.

- 1973** Gründung der Firma aquatherm durch Gerhard Rosenberg
- 1978** Bezug des ersten Gebäude am heutigen Standort Biggen
- 1977** erste Exportaktivitäten in Jordanien und Belgien
- 1984** weitere Auslandsmärkte wie Italien und Griechenland wurden erschlossen
- 1990** Markteinführung fusiotherm Stabi-Rohr
- 1991** Gründung Zweigwerk Radeberg
- 1995** der zweihundertste Mitarbeiter wir Mitglied der aquatherm-Familie
- 1996** Übernahme der Dreherei aquatherm Metall GmbH & Co. KG, Attendorn
- 1996** erstmalige Zertifizierung unseres Qualitätsmanagementsystems nach ISO 9001
- 1999** Markteinführung fusiotherm Faserverbund-Rohr
- 2001** aquatherm ist in mehr als 50 Exportmärkten aktiv
- 2004** Dirk und Maik Rosenberg werden Mitglieder der Geschäftsleitung
- 2006** Markteinführung aquatherm blue pipe
- 2006** aquatherm-Produkte sind auf allen 5 Kontinenten dauerhaft vertreten

FAMILIÄR  
UND NAH

**100 %** DEUTSCHE  
QUALITÄT

ENTSCHLOSSEN

PRODUKTE  
VERLÄSSLICH  
**SICHER**

**UMFASSEND** RICHTUNGSWEISEND

**STATE OF THE PIPE**

VERANTWORTUNGSVOLL  
FORDERND UND FÖRDERND

**EIGENSTÄNDIG  
UNTERNEHMEN**

LEIDENSCHAFTLICH

**GEWISSENHAFT**

**MENSCHEN**

**INITIATIV**

**UMWELT  
FREUNDLICH**

**INNOVATIV** FÜHREND

**LEISTUNGEN**



## WERTVOLL MIT VISION

Viele sagen, wir bei aquatherm wären „anders“. Aber was heißt das eigentlich, „anders sein“?

Die Fragen nach der eigenen Identität beschäftigen jeden von uns: Wer sind wir? Wofür leben wir? Was unterscheidet uns von anderen? Wie charakterisiert uns unsere Umwelt? Auf Unternehmungen bezogen, sprechen wir in diesem Kontext von einer Unternehmensidentität. Diese beschreibt die Gesamtheit der eindeutig kennzeichnenden Werte und Eigenschaften, durch die man sich von anderen Unternehmen unterscheidet.

Als wir Ende 2011 durch die Munich Strategy Group über die herausragende Erstplatzierung im Ranking der „Innovationsstärksten Unternehmen des deutschen Mittelstandes“ informiert wurden, löste diese Auszeichnung auch die bewusste Auseinandersetzung mit den eingangs genannten Fragen nach der Unternehmensidentität von aquatherm aus.

Uns war bekannt, dass „Innovation“ ein konstanter Begleiter und maßgeblicher Treiber unserer erfolgreichen Unternehmensentwicklung war und auch heute mehr denn je ist. Aber wofür, über diesen Wert hinaus, stehen wir noch? Eine spannende und gleichzeitig herausfordernde Fragestellung.

Die Beschäftigung mit der Identität ist ein erhellender wie auch kritischer Prozess an dessen Ende die Schnittmenge von Selbst- und Fremdbild steht; die Kür ist es nun, diese auf einen klaren Kern zu vereinen. Gestärkt durch die Erkenntnis dieses Kerns ist der Weg zur Vision, also dem Leitstern, an dem wir unser Handeln jederzeit unabhängig von der zeitlichen Wirkung orientieren können, nicht mehr weit.

Das Ergebnis ist etwas Besonderes, etwas Großes, das Ergebnis ist Status quo und dauerhafte Vision zugleich: Wir sind „state of the pipe“, weil wir eigenständig und entschlossen handeln, dabei immer verlässlich sind, was uns zum führenden Hersteller von Polypropylen-Rohren macht.

Für nicht mehr und nicht weniger arbeiten wir - nicht mehr und nicht weniger versprechen wir!

So einfach ist das!

- 2007 Markteinführung aquatherm black system
- 2008 Markteinführung aquatherm red pipe
- 2009 mehr als 20 junge Menschen sind als Auszubildende beschäftigt
- 2010 Systemerweiterung der Rohrdimensionen bis max. ø630 mm
- 2010 Übergabe der Geschäftsführung an Dirk, Maik und Christof Rosenberg
- 2011 Markteinführung aquatherm ti
- 2012 erstmalige Zertifizierung unseres Umweltmanagementsystems nach ISO 14001
- 2012 Markteinführung Werkstoff PP-RP
- 2013 erstmalige Zertifizierung unseres Energiemanagementsystems nach ISO 50001
- 2013 Markenumstellung „colours of innovation“ und Jubiläum 40 Jahre aquatherm
- 2015 Start der Baumaßnahme Projekt ZuRo (Zukunft Rohrfertigung)



## WERTGESCHÄTZTE MENSCHEN SIND DIE AQUATHERM-FAMILIE

*„Großartige Visionen ohne die richtigen Menschen sind bedeutungslos.“*

James C. Collins (\*1958) US-amerikanischer international anerkannter Managementexperte

Familienunternehmen sind primär an der Einheit von unabhängigem Eigentum und eigenständiger Leitung in den Händen einer Familie zu erkennen. Dieses Kriterium erfüllt die aquatherm-Unternehmensgruppe auch nach dem Übergang von der ersten auf die zweite Generation weiterhin: Auch Dirk, Maik und Christof Rosenberg sind als Geschäftsführer aktiv im Tagesgeschäft eingebunden, leben die persönliche, familiäre Nähe und sind natürlich jederzeit für jeden Mitarbeiter ansprechbar.

Arbeiten bei aquatherm heißt, ab dem ersten Tag Teil der Familie zu sein. Menschen bei aquatherm sind eingeladen, begleitet durch einen kooperativen Führungsstil in gesunder Balance aus erfüllbaren Anforderungen und entwickelnder Förderung persönliche Zufriedenheit und sinnstiftende Erfüllung in den täglichen Aufgaben zu finden. Dabei sind wir wohlwollend und respektvoll jedem Einzelnen zugetan, übernehmen Verantwortung und stehen in „guten wie in schlechten Zeiten“ zu unseren Mitarbeitern.

Vielleicht ist das alles heute auch einfach selbstverständlich. Aber gerade das scheinbar Selbstverständliche wird zu oft vergessen. Wertvolle und wertgeschätzte Menschen sind für uns die Grundlage für ein lebendiges Familienunternehmen und eine Unternehmenskultur die wir voller Stolz als die aquatherm-Familie bezeichnen.

Daher sind wir dankbar und Wissen um den Wert dieser Menschen, die sich jeden Tag neu entscheiden, in unserem Unternehmen gewissenhaft zu arbeiten, durch Initiative ausdauernd immer einen Schritt nach vorne zu gehen und durch gelebte Leidenschaft den spürbaren Unterschied aus zu machen.





## EIN UNTERNEHMEN MIT PIONIERGEIST

„Erfolg hat eine einfache Formeln: Tun!“ Die Realität ist dann doch ein wenig komplexer. Aber als Gerhard Rosenberg das Unternehmen 1973 als Handwerksunternehmen gründete und in nur wenigen Jahren einen Weltmarktführer aus diesem Garagenbetrieb machte, gab es für ihn und sein Team immer wieder Herausforderungen, die zunächst unlösbar erschienen. Rückblickend und mit unserer auf Erfahrung beruhenden Souveränität, können wir das ein oder andere Problem der Vergangenheit fast nicht mehr nachvollziehen, so klein erscheinen diese Hürden auf dem Weg zum Erfolg heute.

Was wir uns aus dieser Zeit aber erhalten haben, ist der unbedingte Wille, in allem was wir tun, die Besten zu sein. Das heißt auch, immer wieder als Pionier richtungsweisend in noch unbekannte Gebiete vorzustoßen, stets auf der Suche nach umfassenden und innovativen Lösungen.

Aber trotz allen Pioniergeistes gefährden wir niemals die Grundpfeiler unserer verlässlichen Produkte: Schon lange, bevor der Umweltschutz als globales Thema erkannt wurde, erfüllte das **aquatherm green pipe** Rohrleitungssystem ökologische Standards, die erst heute gefordert werden. Seit über 40 Jahren leben wir vor, dass ökologische und ökonomische Interessen bei der Herstellung, dem Vertrieb und der Verwendung eines Produkts nicht im Widerspruch zueinander stehen. Geprüft und bestätigt wird unser Einsatz durch die Zertifizierungen ISO 9001, ISO 14001 und ISO 50001.

Wir bekennen uns zudem zu 100 % zum Produktionsstandort Deutschland. Alle unsere Produkte kennzeichnen wir mit dem international anerkannten Qualitätssiegel „Made in Germany“ und wissen gleichzeitig um das Qualitätsversprechen, welches wir so täglich unseren Kunden weltweit geben.

Nicht zuletzt steht im Fokus unseres Handels immer die Sicherheit unserer Produkte in der Anwendung. Hier setzen wir die höchsten Maßstäbe für unsere Kunden. Unsere hoch entwickelte Fertigung, mit modernsten Maschinen und innovativen Prozessen, unsere permanente Qualitätskontrolle und das Bewusstsein für Sicherheit bei jedem einzelnen unserer Mitarbeiter sorgen dauerhaft für Premium-Produkte, die die Bezeichnung „state of the pipe“ verdienen.

Und auf noch eines können sich unsere Kunden verlassen, wir lieben was wir tun und scheuen nicht die Anstrengungen auf dem nie endenden Weg!





## STATE OF THE PIPE BESTÄTIGT DURCH GEPRÜFTE QUALITÄT NACH DEN HÖCHSTEN STANDARDS

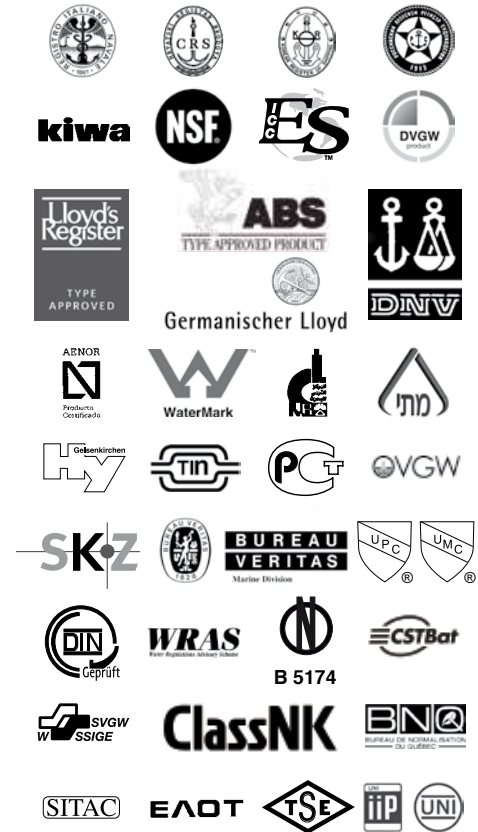
Verlässlichkeit durch 100 % deutsche Qualität und unserer, auf langjähriger Erfahrung basierende Sicherheit sind für uns kein Zufall, sondern ein gelebtes Versprechen an unsere Kunden. Seit 1996 erfüllen wir zuverlässig die Anforderungen des Qualitätsmanagements nach DIN ISO 9001.

Neben hochqualifizierten Mitarbeitern und innovativen Fertigungsprozessen auf modernsten Anlagen beeinflusst die Güte der eingesetzten Rohstoffe maßgebend die Qualität eines Rohrleitungssystems. Deshalb prüfen wir - neben der Fremdüberwachung durch SKZ Würzburg und HY Gelsenkirchen - die hygienischen Eigenschaften und die Belastbarkeit der Werkstoffe selbstständig kontinuierlich vor, während und nach der Produktion.

Zu diesem Zweck betreiben wir an beiden Standorten eigene Laboratorien. Die Präsenz vor Ort gewährleistet nicht nur fortwährende Qualitätskontrollen, sondern zudem auch die permanente Weiterentwicklung des Grundwerkstoffes, um für die unterschiedlichsten Produktanforderungen gerüstet zu sein sowie richtungsweisende Materialien für neue Anwendungsbereiche zu entwickeln.

Herausragende Resultate dieser Forschungen sind die innovativen Rohrleitungswerkstoffe fusiofen® PP-R, fusiofen® PP-R C oder fusiofen® PP-R FS als Grundlage für die weltweit erfolgreichen Rohrleitungssysteme **aquatherm green pipe**, **aquatherm blue pipe**, **aquatherm lilac pipe** und **aquatherm red pipe**.

Beständige Prozessüberwachung sorgt für verlässliche Qualität. Demzufolge treten nur geprüfte Produkte ihre Reise auf die ganze Welt zu unseren Kunden an. Zahlreiche nationale wie internationale Qualitätssiegel und Zulassungszertifikate sowie final unsere zufriedenen Kunden bestätigen dabei immer wieder den hohen Qualitätsstandard unserer Produkte.



Erfüllung der Systemnormen

# WERKSTOFF VORTEILE

	fusiolen® PP-R/PP-PP	fusiolen® PP-R C	fusiolen® PP-R FS
Geruchs- und Geschmacksneutral	•		
Physiologische Unbedenklichkeit	•		
100% Korrosionsresistent	•	•	•
Sehr gute Schweißeigenschaften	•	•	•
Verbindung durch Fusion	•	•	•
Wärme-/Schallsisolierende Eigenschaften	•	•	•
Geringe Rohrrauigkeit	•	•	•
Hohe Abrasionsbeständigkeit	•	•	•
Hohe Schlagzähigkeit	•	•	•
Resistenz gegenüber Chemikalien	•	•	•
Ausgestattet mit Metalldeaktivierung	•	•	•
Recyclebar	•	•	•
Wärmestabilisiert	•		•
Hochwärmestabilisiert		•	
Schwerentflammbar			•

## fusiolen® PP-R

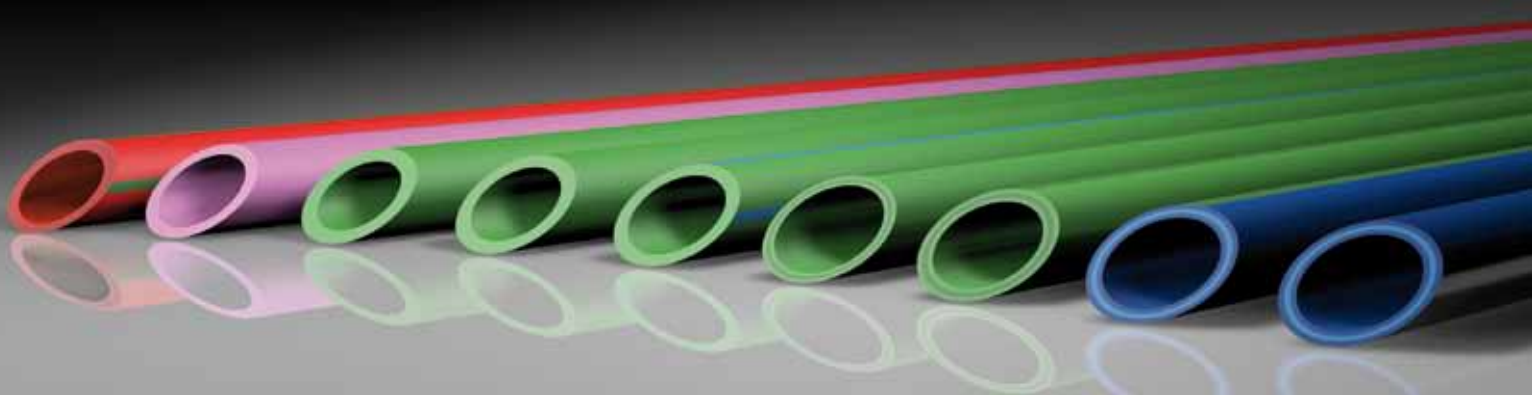
Die jahrzehntelange Erfahrung in der Herstellung und dem Einsatz von PP-R Rohrleitungssystemen und das gleichzeitige Bestreben um kontinuierliche Weiterentwicklung, hat zu zahlreichen Verbesserungen der aquatherm-Systemtechnik geführt.

Neu erschlossene Märkte stellen immer größere Anforderungen an den Rohrwerkstoff. Vielseitige Einsatzbereiche fordern eine größtmögliche Eigenständigkeit der verarbeiteten Materialien. Rohstoffe mit neuartigen Eigenschaften, welche bis dahin nicht erreicht werden konnten, werden gefordert. Daher entwickelt und produziert aquatherm seit mehreren Jahren eigene, innovative PP-R Werkstoffe, welche den globalen Herausforderungen in der Sanitär- und Heizungstechnik, in der Klima- und Kältetechnik, in der Industrie und Landwirtschaft, im Schiffbau sowie im Brandschutz entsprechen.

Erfolgreiche Resultate dieser Forschung sind

fusiolen® PP-R,  
fusiolen® PP-RP,  
fusiolen® PP-R C und  
fusiolen® PP-R FS.





## DIE EINSATZBEREICHE DER SYSTEME AUF EINEN BLICK:

Aufgrund der technischen Vorteile empfohlenes System: ●

Einsatz des Systems möglich: ○

**aquatherm**  
**red pipe**

**aquatherm**  
**lilac pipe**

**aquatherm**  
**green pipe**

**aquatherm**  
**blue pipe**

Trinkwasseranwendung			●	
Heizungsanlagenbau			○	●
Klimatechnik			○	●
Kältetechnik			○	●
Schwimmbadtechnik			●	●
Chemikalientransport unter Berücksichtigung der Widerstandfähigkeit des Werkstoffes			●	●
Regenwassernutzung		●	○	
Bewässerung		●	○	●
Druckluftanlagen			○	●
Flächenheizsysteme			○	●
Einsatz im Schiffbau			●	●
Vorisierte Rohrleitungssysteme für die Erdverlegung			●	●
Geothermie				●
Landwirtschaft		●	●	●
Brandschutz-Sprinklersysteme	●			

# VERGLEICH DER WASSERINHALTE PRO METER

ø Durchmesser mm	aquatherm green pipe SDR 6 S	aquatherm green pipe SDR 7,4 MF aquatherm red pipe SDR 7,4 MF aquatherm blue pipe SDR 7,4 MF SDR 7,4 MF OT aquatherm lilac pipe SDR 7,4 S	aquatherm green pipe SDR 9 MF RP	aquatherm blue pipe SDR 11 S / MF / MF OT aquatherm green pipe SDR 11 S aquatherm lilac pipe SDR 11 S	aquatherm blue pipe SDR 17,6 MF
ø 16	0,088	0,106	-	-	-
ø 20	0,137	0,163	-	0,206	-
ø 25	0,216	0,254	-	0,327	-
ø 32	0,353	0,423	0,483	0,539	-
ø 40	0,555	0,660	0,754	0,834	-
ø 50	0,876	1,029	1,182	1,307	-
ø 63	1,385	1,647	1,869	2,074	-
ø 75	1,963	2,323	2,659	2,959	-
ø 90	2,826	3,358	3,825	4,252	-
ø 110	4,229	4,999	5,725	6,359	-
ø 125	-	6,472	7,386	8,199	9,637
ø 160	-	-	12,109	13,430	15,792
ø 200	-	-	18,908	21,010	24,661
ø 250	-	-	29,605	32,861	38,568
ø 315	-	-	46,966	52,172	61,223
ø 355	-	-	59,625	66,325	77,832
ø 400	-	-	-	84,290	98,756
ø 450	-	-	-	106,477	125,036
ø 500	-	-	-	-	154,272
ø 560	-	-	-	-	193,688
ø 630	-	-	-	-	245,070

**SDR** = Standard Dimension Ratio (Durchmesser-/Wanddickenverhältnis)

**S** = Einschichtiger Rohraufbau

**MS** = Mehrschichtiger Rohraufbau - Aluminiumfolie

**MF** = Mehrschichtiger Rohraufbau - Faserverstärkt

**MF RP** = Mehrschichtiger Rohraufbau - Faserverstärkt - mit erhöhter Druckfestigkeit

**OT** = Sauerstoffsperrschicht

## ERLÄUTERUNG DER SYMBOLE UND ABKÜRZUNGEN



Trinkwasseranwendung



Heizungsanlagenbau



Anbindung Heizung und Kühlung



Fußbodenheizung



Wandheizung



Deckenheizung/-kühlung



Geothermie



Industriebodenkühlung



Industriebodenheizung



Kältetechnik



Sportbodenheizung/-kühlung



Schwimmbadtechnik



Chemikalientransport



Landwirtschaft



Regenwassernutzung



Grünanlagenbewässerung



Brandschutz-Sprinklersysteme



Schiffbau



erdverlegte Versorgungsnetze

### Abkürzungen Material

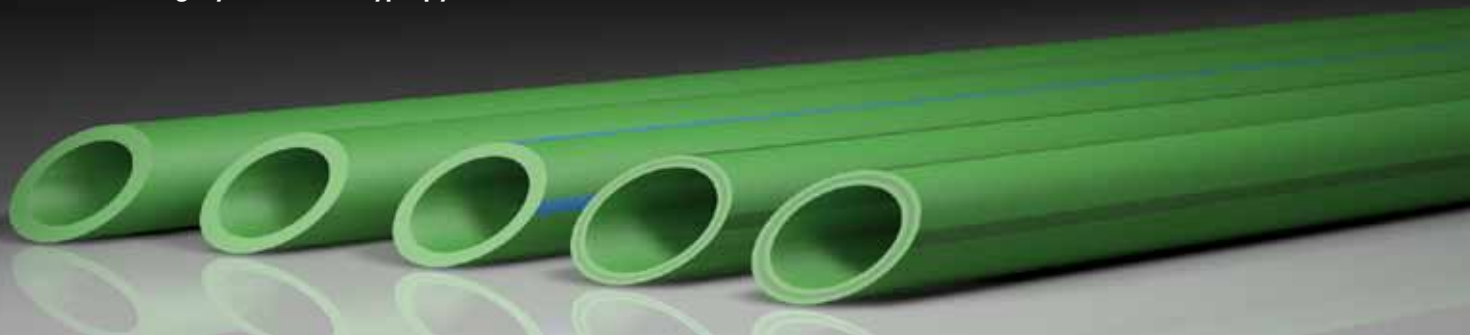
PP	Polypropylen
PP-R	Polypropylen Random
PP-RP	Polypropylen mit erhöhter Druckfestigkeit (RP=Raised Pressure)
PB	Polybuten
PE-RT	Polyethylen mit erhöhter Temperaturbeständigkeit
PEX	vernetztes Polyethylen
AL	Aluminium

### Abkürzungen Rohraufbau

S	einschichtig
MF	mehrschichtig Faser
MS	mehrschichtig Stabi
OT	sauerstoffdicht
UV	UV-beständig
TI	thermische Isolierung
HI	schwer entflammbar

# aquatherm green pipe

Rohrleitungssystem aus Polypropylen



		Neue Markenstruktur					
Artikel-Nr.	Alter Markenname	Neuer Markenname		Standard Dimension Ratio	Rohraufbau	Besonderheit	Material
		Firma	System				
10006 . . . 10908	fusiotherm SDR 6 / 7,4 / 11	aquatherm	green pipe	SDR 6 / 7,4 / 11	S		PP-R
70806 . . . 70824	fusiotherm Stabverbundrohr	aquatherm	green pipe	SDR 7,4	MS		PP-R/AL
70708, 70710	fusiotherm Faserverbundrohr	aquatherm	green pipe	SDR 7,4	MF		PP-R
70758, 70760	fusiotherm Faserverbundrohr UV	aquatherm	green pipe	SDR 7,4	MF	UV	PP-R
1270711 . . . 1270737	fusiotherm Faserverbundrohr ISO	aquatherm	green pipe	SDR 7,4	MF	TI	PP-R
370712 . . . 370744	aquatherm green pipe	aquatherm	green pipe	SDR 9	MF	RP	PP-RP
370762 . . . 370794	aquatherm green pipe UV	aquatherm	green pipe	SDR 9	MF	RP UV	PP-RP

## Einsatzbereiche



Fusiotherm®- das innovative Allroundtalent, das den Kunststoff-Rohrleitungssektor revolutionierte und über Jahrzehnte prägte, trägt zukünftig den Namen

## aquatherm green pipe

Vor drei Jahren schon unter diesem neuen Namen in verschiedenen internationalen Märkten eingeführt, machte es sich dort innerhalb kürzester Zeit einen Namen, der für höchste Qualität und hervorragende ökologische Eigenschaften steht. Gerade diese Eigenschaften, zusammen mit der weltweit bekannten und oft kopierten Farbe des Rohrleitungssystems, geben ihm jetzt seinen neuen Namen.

Seine hervorragende technische Eignung hat das System der Firma aquatherm in mehr als 30 Jahren weltweiter Anwendung unter Beweis gestellt und gilt deshalb schon lange unter Fachleuten als eines der umfangreichsten und gleichzeitig besten Kunststoff-Rohrleitungssysteme.

Zum aquatherm green pipe-System zählen die verschiedenen Rohrarten SDR 6, SDR 7,4, SDR 9 und SDR 11. Ergänzt werden diese durch die speziell verstärkten Produkte: Das Faserverbund-Rohr und das Stabiverbund-Rohr. Hinzu kommen über 450 Verbindungs- und Anschlusselemente, sowie Ventile und Kugelhähne.

Die Produkte werden in den Dimensionen von 16 mm bis 450 mm angeboten.

**Die Anwendung des aquatherm green pipe-Rohrleitungssystems erstreckt sich auf alle Bereiche der**

- **NEUINSTALLATION**
- **REPARATUR** und
- **SANIERUNG.**



## aquatherm green pipe

**Rohrleitungssystem aus Polypropylen**  
für die Versorgungstechnik

**SDR:** 6 / 7,4  
**ø:** 16-110 mm  
**Rohrbezeichnung:**  
**Alt:** Fusiotherm®  
**Neu:** aquatherm green pipe S

**SDR:** 11  
**ø:** 20-450 mm  
**Rohrbezeichnung:**  
**Alt:** Fusiotherm® SDR 11  
**Neu:** aquatherm green pipe S SDR 11

**SDR:** 7,4  
**ø:** 16-110 mm  
**Rohrbezeichnung:**  
**Alt:** Fusiotherm® Stabverbundrohr  
**Neu:** aquatherm green pipe MS



### ANWENDUNGSBEREICHE

- **Trinkwasser- und Heizungs-Rohrleitungsnetze**  
für Kalt- und Warmwasserinstallationen z.B. in Wohngebäuden, Krankenhäusern, Hotels, Bürogebäuden, Schulen, Schiffbau und Sportanlagen  
Hausanschlussstationen  
Boileranschlüsse  
Wasserverteilung  
Steigleitungen  
Etagenverteilung (konventionell oder als Anbindung)  
Armaturenanschlüsse

- **Rohrleitungsnetze**  
Regenwassernutzungsanlagen  
zum Betrieb von Druckluftanlagen  
für die Wasserversorgung  
in Schwimmbadanlagen  
für den Anschluss von Wärmepumpen
- **Rohrleitungen in Landwirtschaft und Gartenbau**
- **Rohrleitungen zur Gewinnung von Erdwärme**
- **Industrie-Rohrleitungsnetze**  
zum Transport von aggressiven Medien (Säuren, Laugen, etc.) unter Berücksichtigung der chemischen Widerstandsfähigkeit

**SDR:** 7,4 / 9  
**ø:** 20-355 mm  
**Rohrbezeichnung:**  
**Alt:** Fusiotherm® Faserverbundrohr  
**Neu:** aquatherm green pipe MF

**SDR:** 7,4 / 9  
**ø:** 20-355 mm  
**Rohrbezeichnung:**  
**Alt:** Fusiotherm® Faserverbundrohr UV  
**Neu:** aquatherm green pipe MF UV

**SDR:** 9  
**ø:** 32-250 mm  
**Rohrbezeichnung:**  
**Alt:** Fusiotherm® ISO Faserverbundrohr  
**Neu:** aquatherm green pipe MFT I



## NEUHEIT

### aquatherm green pipe SDR9 RP

aquatherm setzt weltweit den Innovationsmaßstab in der Herstellung von PP - Rohren und Fittings. Wir sind ständig bemüht, Entwicklungen zur Produktverbesserung voranzutreiben. Die aktuelle Evolutionsstufe heißt „fusiolen PP-RP“.

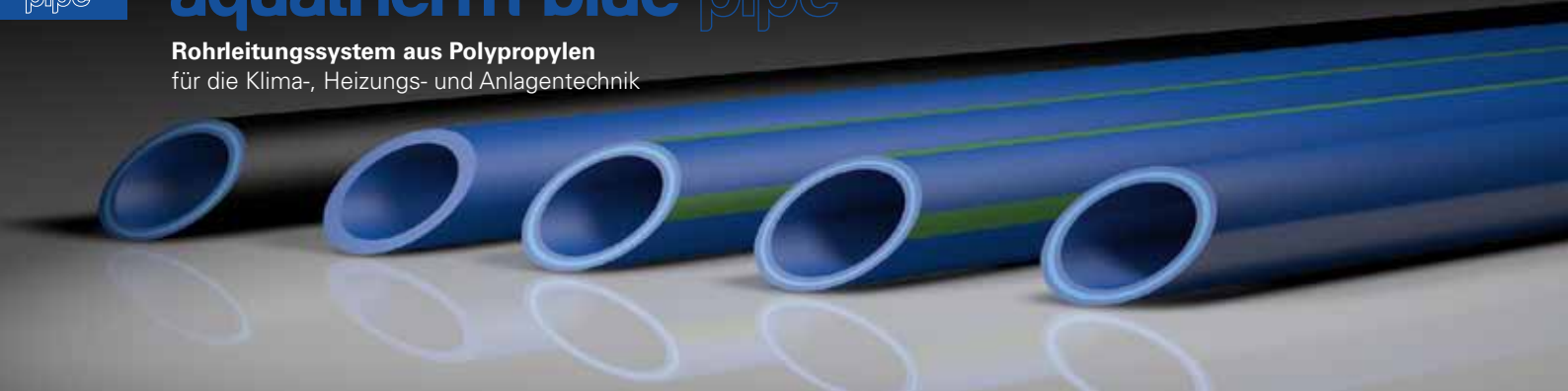
Mit „fusiolen PP-RP“ ist es möglich, Faserverbundrohre unter Beibehaltung aller bekannten Vorteile mit geringeren Wanddicken zu produzieren.

### Vorteile PP-RP

- geringere Wandstärke
- 14% höherer Volumenstrom bei gleicher Fließgeschwindigkeit gegenüber Faserverbund Rohr SDR7,4
- die zulässigen Betriebsdrücke liegen auf dem Niveau von PP-R Faserverbundrohren SDR7,4, bzw. übertreffen diese sogar noch im höheren Temperaturbereich
- identische Längenausdehnung wie Faser SDR7,4
- 16% niedrigeres Gewicht als Faserverbund Rohr PP-R SDR7,4
- niedrigeres Gewicht als Edelstahl-, Stahl- und Kupferrohre, dadurch einfacheres Handling beim Transport und auf der Baustelle
- schnellere Verarbeitung durch kürzere Stumpfschweißzeiten
- problemlose Verschweißbarkeit mit allen aquatherm PP-R Fittings

# aquatherm blue pipe

Rohrleitungssystem aus Polypropylen  
für die Klima-, Heizungs- und Anlagentechnik



Artikel-Nr.	Alter Markenname	Neue Markenstruktur					
		Neuer Markenname		Standard Dimension Ratio	Rohr- aufbau	Beson- derheit	Material
		Firma	System				
2010208 . . . 2010312	Climatherm SDR11	aquatherm	blue pipe	SDR 11	S		PP-R
2070112 . . . 2070712	Climatherm Faserverbundrohr SDR7,4/SDR11/SDR17,6	aquatherm	blue pipe	SDR 7,4/SDR 11/SDR 17,6	MF		PP-R
2070162 . . . 2070762	Climatherm Faserverbundrohr SDR7,4/SDR11/SDR 17,6 UV	aquatherm	blue pipe	SDR 7,4/SDR 11/SDR 17,6	MF	UV	PP-R
2170114 . . . 2170712	Climatherm Faserverbundrohr SDR7,4/SDR11 OT	aquatherm	blue pipe	SDR 7,4/SDR 11	MF	OT	PP-R
2270111 . . . 2770142	Climatherm Faserverbundrohr SDR11/SDR 17,6 ISO	aquatherm	blue pipe	SDR 11/SDR 17,6	MF	TI	PP-R
2470711 . . . 2470138	Climatherm Faserverbundrohr SDR7,4/SDR11 OT ISO	aquatherm	blue pipe	SDR 11	MF	OT TI	PP-R

## Einsatzbereiche





climatherm unser Spezialist für den Transport von kühlenden und heizenden Medien in geschlossenen Systeme, sowie verschiedenen Industrieenanwendungen heißt in Zukunft

## aquatherm blue pipe

Vor zehn Jahren entwickelt, um Korrosion an Leitungen in Klimaanlage zu vermeiden, erweiterte sich das Anwendungsspektrum schnell auf zahlreiche weitere Gebiete im Rohrleitungsbau. Mittlerweile findet man es rund um die Welt in Hotels, Sportstadien und industriellen Großprojekten.

Das aquatherm blue pipe-Rohrleitungssystem ist speziell für Anwendungen außerhalb der Trinkwasserinstallation entwickelt worden.

Neben den allgemeinen Vorteilen eines PP-R Rohrleitungssystems bietet aquatherm blue pipe im Vergleich zum aquatherm green pipe größere Durchflusswerte aufgrund kleinerer Rohr- Wanddicken.

### Systembestandteile

Das System beinhaltet, in Kombination mit den aquatherm green pipe-Fittings, alle Komponenten für die Rohrleitungsinstallation von Klima- und Heizungsanlagen sowie für die Anlagentechnik. Die Dimensionen reichen von 20 mm bis 630 mm Außendurchmesser.

### Die Anwendung des aquatherm blue pipe-Rohrleitungssystems erstreckt sich auf alle Bereiche der

- **NEUINSTALLATION**
- **REPARATUR UND**
- **SANIERUNG.**
  
- **Heizungsleitungen in der Haustechnik**  
für Wärmeerzeuger - Anschlüsse  
Heizungsverteiler  
Steigleitungen  
Etagenverteilung  
Heizkörperanschlüsse
  
- **Rohrleitungsnetze**  
für die Klimatechnik  
für die Kältetechnik  
in der Schwimmbadtechnik  
für den Chemikalientransport  
zur Bewässerung  
für Druckluftanlagen  
für Flächenheizsysteme  
im Schiffbau  
für die Geothermie

# aquatherm blue pipe

## Rohrleitungssystem aus Polypropylen

für die Klima-, Heizungs- und Anlagentechnik

**SDR:** 11  
**ø:** 20-32 mm  
**Rohrbezeichnung:**  
**Alt:** climatherm Rohr  
**Neu:** aquatherm blue pipe S

**SDR:** 7,4 / 11 / 17,6  
**ø:** 20-630 mm  
**Rohrbezeichnung:**  
**Alt:** climatherm Faserverbundrohr  
**Neu:** aquatherm blue pipe MF

**SDR:** 7,4 / 11  
**ø:** 20-250 mm  
**Rohrbezeichnung:**  
**Alt:** climatherm Faserverbundrohr OT  
**Neu:** aquatherm blue pipe MF OT

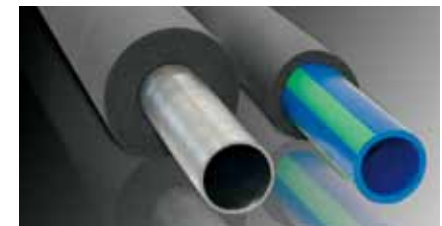


## aquatherm blue pipe stoppt Korrosionsschäden!

Im Klimatechnikbau eingesetzte Stahlrohre sind besonders anfällig für Korrosion an der Rohraussenseite. Kondenswasser das sich zwischen der Isolierung und dem Rohr bildet greift die Rohroberfläche an und lässt sie korrodieren. aquatherm blue pipe wird zu 100% aus korrosionsresistenten Materialien hergestellt, was die Lebensdauer des Klimatechniksystems beträchtlich verlängert.

## Isolierung gegen Energieverlust

Im Vergleich zu Rohrleitungen aus Metall benötigen aquatherm blue pipe Rohrleitungen eine deutlich dünnere Isolierung.



## aquatherm lilac pipe

Rohrleitungssystem aus Polypropylen  
für Nutzwasser

**SDR:** 7,4 / 11  
**ø:** 20-125 mm

**Rohrbezeichnung:**  
**Alt:** aquatherm lilac  
**Neu:** aquatherm lilac pipe S

**SDR:** 7,4 / 11 / 17,6  
**ø:** 20-630 mm

**Rohrbezeichnung:**  
**Alt:** climatherm Faserverbundrohr UV  
**Neu:** aquatherm blue pipe MF UV

**SDR:** 11 / 17,6  
**ø:** 32-315 mm

**Rohrbezeichnung:**  
**Alt:** climatherm ISO Faserverbundrohr  
**Neu:** aquatherm blue pipe MF TI

### Heizungs- und Klimaanlage

Das aquatherm blue pipe Rohrleitungssystem ist speziell für den Bereich Klima- und Heizungsanlagen entwickelt worden. Geringere Wandstärken ermöglichen größere Durchflusswerte. Zudem besitzt dieses Produkt eine hochwärmestabilisierte Einstellung.

### Eisflächenkühlung

Aufgrund der hohen Anforderungen, die speziell aus professionell genutzten Eissportflächen hervorgehen, hat aquatherm ein spezielles Eisflächenkühlsystem entwickelt. Die Verteilerrohre sowie die Verteileranschlussrohre werden aus korrosionsresistenten Kunststoffrohren hergestellt und im Tichelmann-Prinzip angeschlossen.

Zur Herstellung der Verteilerabgänge kommt die von aquatherm entwickelte zeitsparende Einschweißsatteltechnik zur Anwendung.

### Rasenheizung

Um ein Spielfeld mit Natur- oder Kunstrasen eis- und schneefrei zu halten, bietet aquatherm ein System an, mit dem eine Rasenheizung auf technisch höchstem Niveau auch unter ökologischen Gesichtspunkten wirtschaftlich betrieben werden kann.

Möglich wird dies durch die optimale Kombination von aquatherm green pipe und aquatherm blue pipe-Komponenten.

# aquatherm lilac pipe

Rohrleitungssystem aus Polypropylen  
für Nutzwasser



Artikel-Nr.	Alter Markenname	Neue Markenstruktur				
		Neuer Markenname		Standard Dimension Ratio	Rohraufbau	Material
		Firma	System			
9010212 . . . 9010810	aquatherm lilac	aquatherm	lilac pipe	SDR 7,4/ SDR 11	S	PP-R

## Einsatzbereiche



lilac wurde ausschließlich für den Anwendungsbereich Wasserrecycling entwickelt und wird nun um die Unternehmensmarke erweitert zu

## aquatherm lilac pipe

In umweltpolitisch stark engagierten Ländern, wie z.B. Australien oder Kalifornien ist es bereits heute Standard, den täglichen Trinkwasserverbrauch durch Verwendung von Nutzwasser stark zu senken. Lila gilt mittlerweile auch in anderen Ländern als Standardfarbe für Nutz- und Brauchwasser Rohrleitungen und bildete so Farbe und Namen für unser Rohr.

Für technische, gewerbliche, land- oder hauswirtschaftliche Anwendungen wird häufig kostengünstiges Nutzwasser gebraucht. Im privaten Bereich werden immer häufiger Wasserrecycling-Systeme eingesetzt.

Das Rohrleitungssystem aquatherm lilac pipe wurde ausschließlich für den Anwendungsbereich Wasserrecycling entwickelt. Dank des langlebigen und korrosionsresistenten Material Polypropylen, eignet sich aquatherm lilac pipe hervorragend für Nutzwasser (Grau-/Regenwasser).

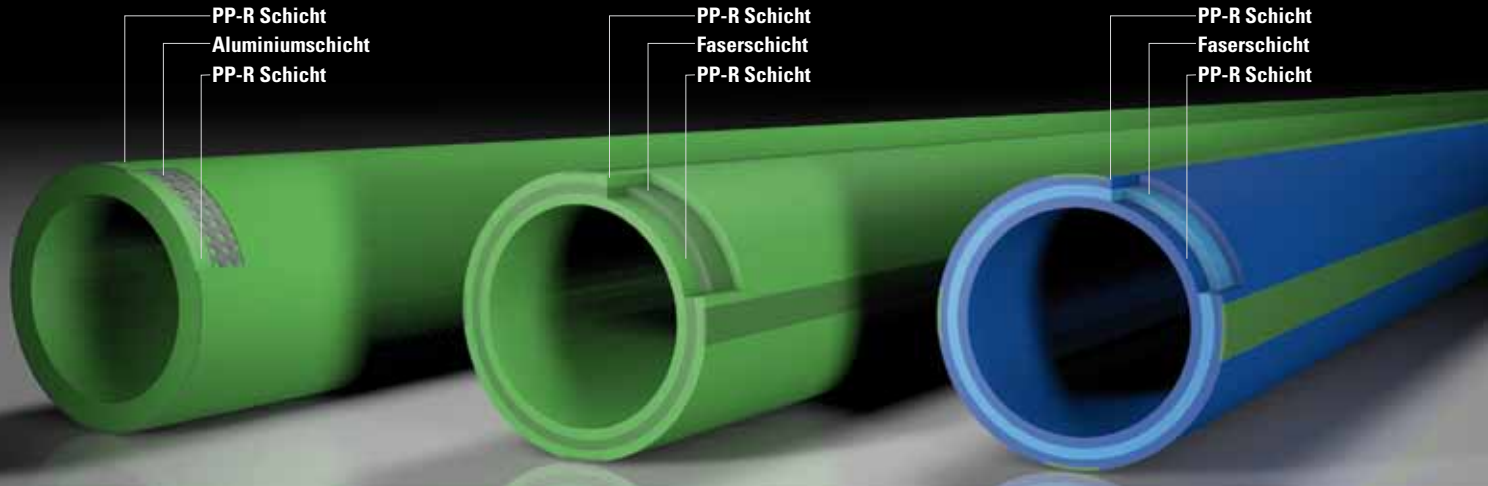
### Systembestandteile

Das System beinhaltet, in Kombination mit den aquatherm green pipe-Fittings, alle Komponenten der Rohrleitungsinstallation für Regenwassernutzung und Bewässerung. Die Dimensionen reichen von 20 mm bis 125 mm Außendurchmesser.

### Die Anwendung des aquatherm lilac pipe-Rohrleitungssystems erstreckt sich auf alle Bereiche der

- **NEUINSTALLATION**
- **REPARATUR UND**
- **SANIERUNG.**
  
- **Regenwassernutzung**
- **Bewässerung**
- **Landwirtschaft**

# VERBUNDTECHNOLOGIE



## VERBUNDTECHNOLOGIE

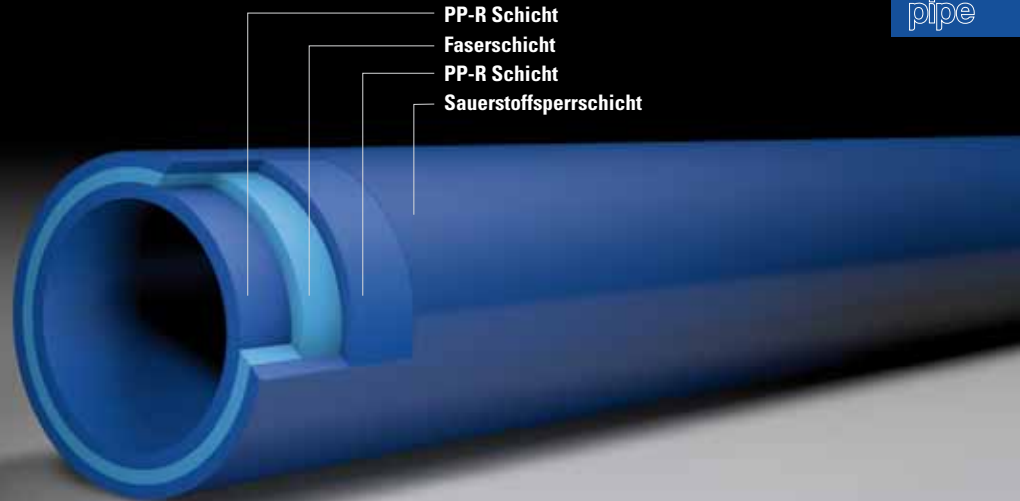
Die im Mehrschicht-Extrusionsverfahren hergestellten Verbundrohre erhalten durch die in der Mittelschicht eingebrachte Faserfüllung oder Aluminiumschicht eine erhöhte Stabilität. Zahlreiche Vorteile ergeben sich aus dieser Technologie:

- Verringerte Längenausdehnung
- Höherer Durchflussquerschnitt
- Höhere Tragfähigkeit
- Größere Stützweitenabstände
- Geringeres Gewicht

Nach diesem Verfahren werden folgende Rohrtypen hergestellt:

- aquatherm green pipe MF (Faserverbund-Rohr)
- aquatherm green pipe MS (Stabiverbund-Rohr)
- aquatherm blue pipe MF (Faserverbund-Rohr)
- aquatherm red pipe MF (Faserverbund-Rohr)

## aquatherm blue pipe ot MIT DIFFUSIONSSPERRE



### SAUERSTOFFDICHT

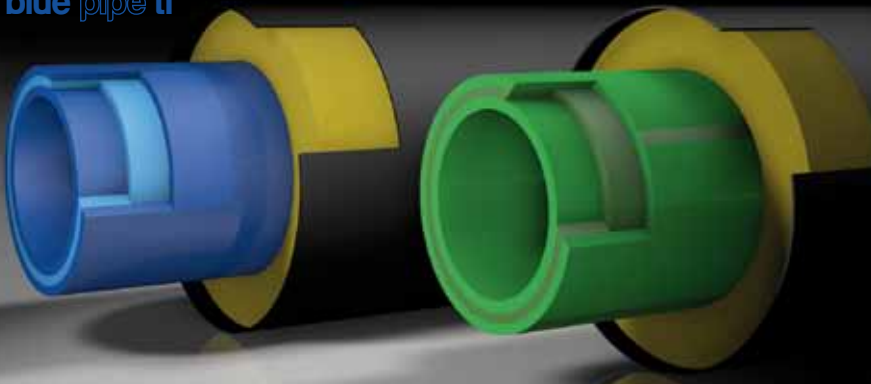
Mit dem neu entwickelten aquatherm blue pipe ot bringt aquatherm ein sauerstoffdichtes Rohr auf den Markt, das mit einer Diffusionssperre ausgestattet ist und somit den Anforderungen der DIN 4726 entspricht.

Das aquatherm blue pipe ot beinhaltet in der Kombination mit dem aquatherm green pipe System, alle Komponenten für die Rohrleitungsinstallation von Klima- und Heizungsanlagen sowie für die Anlagentechnik.

### Die Vorteile von aquatherm blue pipe OT:

- sauerstoffdicht gemäß DIN 4726 durch Diffusionssperre
- hohe Schlagzähigkeit
- absolut korrosionsresistent
- Resistenz gegenüber Chemikalien
- geringe Rohrrauigkeit
- wärme-/schallisolierende Eigenschaften
- hohe Stabilität
- sehr gute Schweißigenschaften
- hochwärmestabil
- deutlich dünnere Isolierung

## aquatherm green pipe ti aquatherm blue pipe ti



### VORISOLIERTE FASERVERBUND-ROHRLEITUNGSSYSTEME für erdverlegte Versorgungsnetze

Eine der energieeffizientesten Methoden, sowohl warmes Trinkwasser als auch Heizungs- und Kühlwasser über längere Entfernungen zu transportieren, ist der Einsatz von erdverlegten Rohrleitungen. Um die für diese Anwendungen notwendigen Eigenschaften zu erreichen, bietet aquatherm das werkseitig vorisolierte aquatherm ti Rohrleitungssystem mit unterschiedlichen Mediumrohren an.

Die aquatherm ti Rohrleitungssysteme sind mit PUR-Hartschaum isoliert und mit einem Mantelrohr aus PE umschlossen.

Alle Medienrohre sind als Kunststoff-Faserverbundrohre ausgeführt.

- ➔ **aquatherm green pipe ti**  
Faserverbundrohrleitungssystem SDR 9  
für Trinkwasser in den Dimensionen 32-315 mm
- ➔ **aquatherm blue pipe ti -**  
Faserverbundrohrleitungssystem  
SDR 11 in den Dimensionen 32-315 mm und  
SDR 17,6 in den Dimensionen 160-315 mm  
für Heiz-, Kühl- und Schmutzwasser
- ➔ **aquatherm blue pipe ot ti -**  
Faserverbundrohrleitungssystem SDR 11  
diffusionsdichtes Rohrsystem für Heizungs-  
und Industrierwasser in den Dimensionen  
32-250 mm

### SYSTEMKOMPONENTEN

Für alle Faserverbund-Rohrleitungssysteme in isolierter Ausführung stehen folgende Systemkomponenten zur Verfügung:

- Rohre
- Bogen 45°
- Bogen 90°  
(kurze und lange Ausführung)
- Abzweige
- Red.- Abzweige
- Überspringabzweige
- Rohrabschlussmanschetten
- Isoliermuffen mit Zubehör
- Sonderformteile auf Anfrage





## **VERTEILERBAU NACH MASS - SPAREN SIE ZEIT UND GELD!**

„Zeit ist Geld“ - eine Lebensweisheit, die sich besonders in der Baubranche täglich bewahrheitet. Die Sanitär- und Heizungsinstallationen eines jeden Bauobjektes ist nicht nur für Architekten und Planer immer wieder eine zeitliche und logistische Herausforderung. Die Umsetzung vor Ort stellt anschließend die ausführenden Bauleiter vor oft nicht unerhebliche Probleme.

Weder die äußeren Voraussetzungen, noch die zeitlichen Vorgaben lassen dann zu, sich mit der Konstruktion eines anspruchsvollen Verteilers detailliert zu beschäftigen.

Dazu kommen hohe Arbeitskosten für den zeitlichen Aufwand und diverse Probleme direkt vor Ort, die meistens nur sehr kostenintensiv zu lösen sind. Hier bietet aquatherm seinen Kunden jetzt eine Alternative:

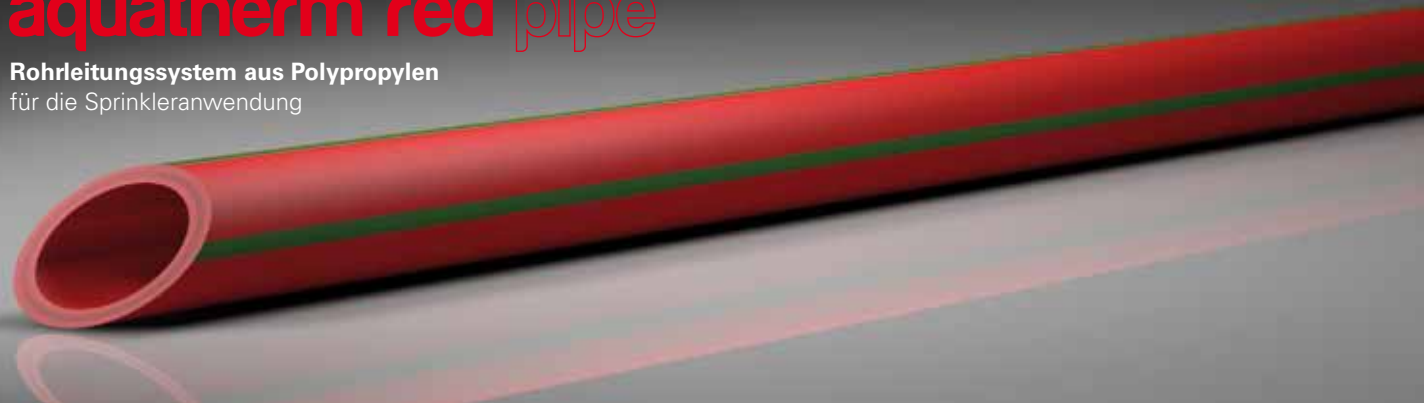
Wir planen und bauen für Sie Ihre Verteiler direkt im Werk komplett nach Ihren Vorgaben und versenden diese einbaufertig an jeden beliebigen Ort dieser Welt.

Dafür liefern Sie uns lediglich Ihre entsprechenden Zeichnungen und/oder Skizzen mit Maßangaben. Sie erhalten von uns ein Angebot einschließlich Materialauszug und Zeichnung. Ein kompetentes Team von erfahrenen Technikern steht Ihnen dafür mit Rat und Tat zur Seite.

Für mehr Informationen zum Thema „Verteilerbau“ wenden Sie sich bitte an unsere Technikabteilung! Technische Hotline: 02722 950-200.

# aquatherm red pipe

Rohrleitungssystem aus Polypropylen  
für die Sprinkleranwendung



Artikel-Nr.	Alter Markenname	Neue Markenstruktur					
		Neuer Markenname		Standard Dimension Ratio	Rohr-aufbau	Beson-derheit	Material
		Firma	System				
4170708 . . . 4170726	aquatherm firestop	aquatherm	red pipe	SDR 7,4	MF	HI	PP-R



Einsatzbereich



Firestop das erste in Deutschland vom VDS zertifizierte Kunststoff-Sprinklerrohrleitungssystem wechselt den Namen in

## aquatherm red pipe

Korrosion in Feuerlöschanlagen birgt die Gefahr, dass das Sprinklersystem im entscheidenden Augenblick versagt; Undichtigkeiten an den Verbindungsstellen sorgen für erhöhten Installationsaufwand. Das von aquatherm entwickelte rote Rohrleitungssystem verhindert beides und bietet zudem durch seine schwerentflammare Eigenschaft hohe Sicherheit.

### VORTEILE

- zertifiziert und güteüberwacht
- schweißbar
- geringes Gewicht gegenüber Metallrohrleitungen
- Korrosionsbeständigkeit und Resistenz gegenüber Chemikalien
- keine Verschlammung durch Korrosionsprodukte
- kurze Bearbeitungszeit
- geringe Rohrrauigkeit und hohe Abriebfestigkeit
- wärme-/ schallisolierende Eigenschaften
- hohe Schlagzähigkeit
- dichte Verbindung von Rohr und Fitting durch Fusionstechnik
- keine Dichtung - Dichtelemente werden nicht benötigt
- dreischichtiger Rohraufbau mit glasfaserverstärkter Mittelschicht
- schwer entflammbar nach DIN 4102-1, Baustoffklasse B1
- nicht sichtbarer Brandschutz
- Rohbaukosten sinken bei In-Betonverlegung

aquatherm red pipe bietet dem Anwender ein aus Rohren und Verbindungselementen bestehendes System zur Erstellung von Wasserlöschanlagen. Basis des Systems ist ein nach dem Mehrschicht - Extrusionsverfahren hergestelltes faserverstärktes Polypropylenrohr (Faserverbundrohr).

Bei dem für die Herstellung dieser Rohre verwendeten Werkstoff fusiolen® PP-R FS handelt es sich um einen Kunststoff, dessen Eigenschaftsprofil auf die besonderen Belange des Anwendungsbereiches zugeschnitten ist. Der Wunsch des Installateurs nach einfacher Verarbeitung wurde bei der Entwicklung ebenso berücksichtigt, wie die Forderung nach größtmöglicher Sicherheit im späteren Einsatz.

### aquatherm red pipe ist:

- **schweißbar**  
Die einfach herzustellende stoffschlüssige Verbindung kommt völlig ohne Dichtmittel oder Kleber aus.
- **korrosionsfrei**  
Verhindert das Verstopfen der Sprinkler mit Korrosionsprodukten und garantiert damit eine lange, wartungsarme Betriebszeit sowie die störungsfreie Funktion der Anlage.





## VERARBEITUNG I

### SCHWEIßTECHNIK

Durch die Fusion von Rohr und Fitting verschmilzt der Kunststoff zu einer homogenen, stoffschlüssigen Einheit. Rohr und Fitting werden mit Hilfe hierfür vorgesehener Werkzeuge kurz angewärmt und anschließend einfach zusammengefügt; fertig!

Doppelte Materialstärke an der Verbindungsstelle - das bedeutet doppelte Sicherheit an dem sonst kritischen Punkt eines Rohrleitungssystems. Mit der Fusionstechnik von aquatherm schaffen Sie schnell eine dauerhaft dichte Verbindung!





## VERARBEITUNG II

### EINSCHWEIßSATTELTECHNIK

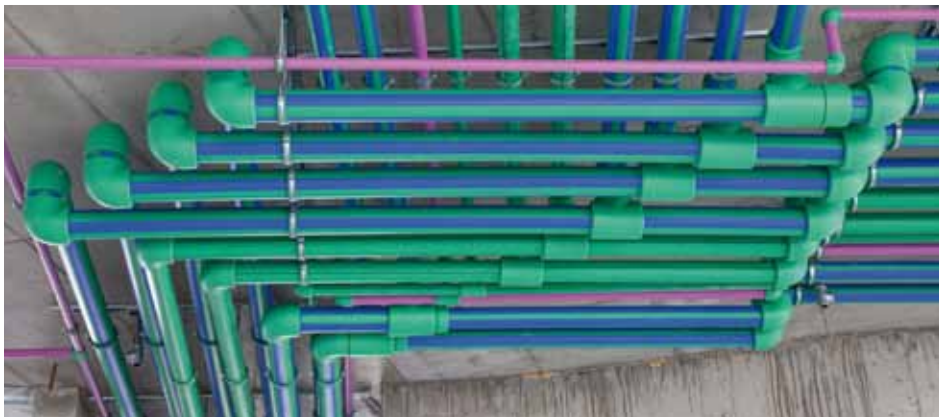
Abzweige lassen sich, auch nachträglich, ganz einfach mit Einschweißsätteln herstellen. Durch den Einsatz von Einschweißsätteln reduziert sich zudem der Material- und Zeitaufwand:

Während bei T-Stücken drei Verbindungsstellen zu bearbeiten sind, beschränkt sich die Arbeit beim Sattel lediglich auf die Montage des Sattels und des Abzweigrohres. Einfach Rohr anbohren; Sattel, Rohrwandung- und wölbung anwärmen; Elemente verbinden. Fertig!

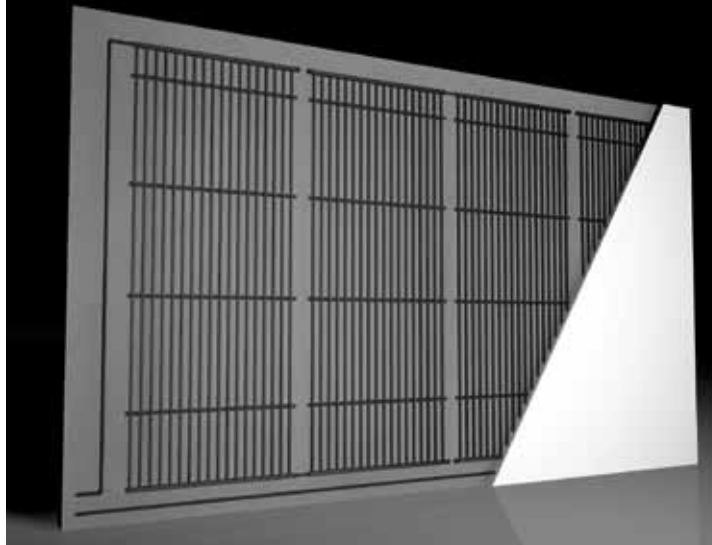


# ANWENDUNGSBEISPIELE





black  
system



# aquatherm black system

**System für die Raumklimatisierung**

über Decke und Wand aus Polypropylen

Artikel-Nr.	Alter Markenname	Neue Markenstruktur				
		Neuer Markenname		Farbe	Besonderheit	Material
		Firma	System			
5000050 ... 5080500	climasystem	aquatherm	black system	anthrazit	OT	PP

**Einsatzbereiche**





climasystem eine jüngere, richtungsweisende Entwicklung trägt jetzt den Namen

## aquatherm black system

Als System für die Raumklimatisierung mit vielen Preisen ausgezeichnet, findet unser vielseitig einsetzbares System eine hervorragende Akzeptanz. Von der Kühldecke in Großraumbüros über Sonderanwendungen, wie mobile Heiz- und Kühlelemente im Ladenbau bis hin zur Wandheizung im Einfamilienhaus, die Möglichkeiten sind nahezu unbegrenzt.

### VORTEILE:

- Heizen und Kühlen mit einem System
- Keine Zugerscheinungen, daher höchster Klimakomfort
- Geräuschlos
- Keine zusätzliche Staubbelastung (allergikerfreundlich)
- Einfache Regelungstechnik
- Natürliche Speicherfähigkeit des Gebäudes bleibt erhalten
- Geeignet für nachträglichen Einbau
- Kurze Montagedauer durch hohen Vorfertigungsgrad
- Gleichmäßige Temperaturverteilung
- Sichere Verbindungstechnik durch stoffschlüssige Verschweißung
- Schnelle Steckverbindung bei Deckenelementen
- Diffusionsdichte Ausführung
- Geringste Aufbauhöhe
- Weitgehende architektonische Gestaltungsfreiheit
- Energiesparend im Betrieb
- Bei Deckenmontage als Putzträger geeignet
- Optimale Ergänzung zu regenerativen Energieerzeugern

### Heiz- oder Kühldecke

Die Wirkungsweise des aquatherm black system, als Heiz- oder Kühldecke installiert, besteht darin, dass die Oberflächentemperatur einige Grad unter oder über der Raumtemperatur gefahren wird. Durch Strahlungsaustausch mit der Decke verändern sich die Temperaturen der Raumschließflächen. Die Gesamtleistung wird durch  $\frac{2}{3}$  Strahlungsanteil und  $\frac{1}{3}$  Konvektion erzielt.

### Trockenbau Heizelement

aquatherm bietet mit dem neuen Trockenbau Heiz-Element ein Produkt, das eine schnelle und effiziente Installation ermöglicht, wodurch die Bauzeit verkürzt und Kosten gespart werden können.

Ob im Neubau oder bei der Altbausanierung eingebrachte aquatherm Heiz-Elemente geben ihre Wärme mit einem hohen Strahlungsanteil ab. Dadurch entsteht ein angenehmes Raumklima ohne Staubverwirbelung. Durch subjektiv empfundenen Wärmegefühl bei objektiv etwas niedrigeren Raumtemperaturen sind Energieeinsparungen möglich.

Das Trockenbausystem besteht aus 12,5 mm starken Systemelementen aus Gipsfasermaterial mit sauerstoffdichten aquatherm black system-Registern. Montiert wird mit der glatten Seiten zum Raum hin. Nach dem Verkleben der Fugen können die Elemente gestrichen, tapeziert, gefliest oder verputzt werden. Für die einfache Montage an der Wand oder der Fensterbrüstung sind mehrere Plattengrößen erhältlich.

- **Große Heizflächen über einen Heizkreis steuerbar.**
- **Energiesparend durch niedrige Heizmitteltemperatur**
- **Schnelle und sichere Installation**

# aquatherm grey pipe

Trinkwasser- und Heizkörperanbindesystem  
für den Sanitär und Heizungsbereich



Artikel-Nr.	Alter Markenname	Neue Markenstruktur				
		Neuer Markenname		Farbe	Rohraufbau	Material
		Firma	System			
77000 ... 77002	aquatherm SHT	aquatherm	grey pipe	grün/grau	M OT	PE-RT/PB
77020 ... 77040	aquatherm SHT	aquatherm	grey pipe	grau	M OT	PB
777070 ... 777058	aquatherm SHT	aquatherm	grey pipe	weiß	M OT	PE-X

## Einsatzbereiche



aquatherm SHT seit nun mehr zwei Jahrzehnten auf dem Markt, wird aus der Schiebehülstechnik das

## aquatherm grey pipe

Das aquatherm grey pipe System ist in den drei Bereichen Sanitär- und Heizkörperanbindung und Fußbodenheizung variabel einsetzbar.

Der Werkstoff PB (Polybuten) eignet sich aufgrund seiner hohen Wärmebeständigkeit sowie der hervorragenden hygienischen Eigenschaften für die Anwendung im Trinkwasserbereich.

Das Eigenschaftsprofil von PE-RT (Polyethylene raised temperature resistance) qualifiziert diesen Werkstoff für die Anwendung als Heizkörperanbindungs- und Flächenheizsystem.

Im Einsatzbereich kleindimensionierter Anbindeleitungen überzeugen beide Werkstoffe durch hohe Flexibilität, sind somit besonders biegsam und folglich leicht zu verarbeiten.

Das aquatherm grey pipe Rohr wird durch Schiebehülstechnik zusammengefügt. Bei dieser Technik handelt es sich um eine form- und stoffschlüssige Verbindungsart. Die Schiebehülstechnik hat gerade für die flexible Etagenanbindung wesentliche Vorteile. Ob im Heizkörperanbindesektor oder in der Sanitärvorwandinstallation - ohne großen Werkzeug- und Montageaufwand werden so unlösbare Verbindungen zwischen kleindimensionierten Anbindeleitungen, Messing- und Kunststoff-Fittings geschaffen.

Das aquatherm grey pipe System bietet drei unterschiedliche Anschlussrohre:

- aquatherm grey pipe PB Anschlussrohr (grau) im Ring Ø 16-25 mm, aus dem hochflexiblen Werkstoff Polybuten (PB)
- aquatherm grey pipe PE-RT Flächenheizungs- und Heizkörperanschlussrohr im Ring Ø 16 + 20 mm, mit einer EVOH-Sperrschicht gemäß DIN 4726
- aquatherm grey pipe Mehrschicht-Metallverbund-Rohr (weiß) in Stangen Ø 16 - 40 mm (16 + 20 mm auch im Ring erhältlich), aus dem Werkstoff PE-X

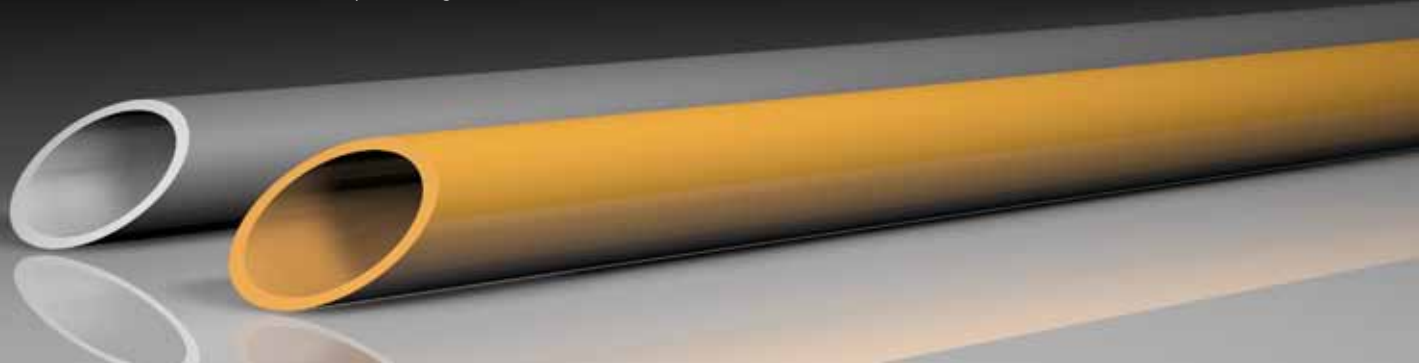
Das aquatherm grey pipe Rohrleitungssystem kann problemlos mit dem aquatherm green pipe Rohrleitungssystem kombiniert werden!



# aquatherm orange system

## Flächenheizsystem

für Wohn-, Büro-, Industrie und Sportanlagen



Artikel-Nr.	Alter Markenname	Neue Markenstruktur				
		Neuer Markenname		Farbe	Rohraufbau	Material
		Firma	System			
90020 ... 90030	aquatherm FBH	aquatherm	orange system	orange	M OT	PE-RT
90306 ... 90317	aquatherm FBH	aquatherm	orange system	grau	M OT	PB

### Einsatzbereiche



aquatherm Flächenheizsystem, das System mit dem alles begann wird zu

## aquatherm orange system

Vor 40 Jahren als eines der ersten Flächenheizsystemen entwickelt, bildete es die Basis für das Unternehmen aquatherm. Das traditionellste System im Hause wechselt nicht nur den Namen, sondern auch die Farbe. Zukünftig werden die PE-RT Rohre in Orange produziert.

Schon kurz nach der Gründung der Firma aquatherm hat sich das Unternehmen im Bereich Fußbodenheizung sehr erfolgreich am Markt platzieren können.

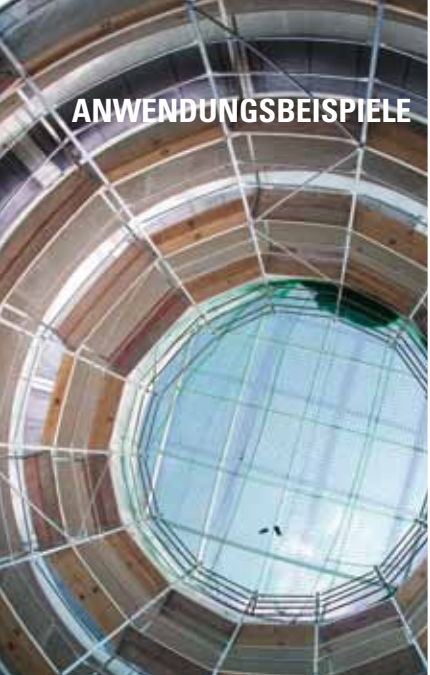
Ständige Weiterentwicklung des technischen Know-Hows und die große Erfahrung, die im Laufe der Jahre mit der Installation von Fußbodenheizungen in den unterschiedlichsten Projekten gewonnen wurde, haben dazu geführt, dass aquatherm heute auch bei den sogenannten „Sonderanwendungen“ die „Nase vorn“ hat.

Dabei bieten die aquatherm orange system Fußbodenheizungssysteme in Verbindung mit aquatherm green pipe, aquatherm blue pipe oder aquatherm grey pipe die komplette Anlagentechnik für die Bereiche:

- Fußbodenheizungen
- Wandheizungen / Kühldecken
- Flächenheizsysteme für Alt- und Neubau
- Freiflächenheizung
- Industriebodenheizung
- Sportbodenheizung
- Rasenheizung
- u.v.m.



# ANWENDUNGSBEISPIELE





# REFERENZEN



Pandion Vista, Köln (Deutschland)





DAVINCI HAUS (Deutschland)



Wohnhaus Parkstadt, Unterliedenbach (Deutschland)



Wohnhäuser, Madrid (Spanien)

# WOHNEN & BUSINESS



AGBAR TOWER, Madrid (Spanien)

# SCHIFFE



Clubschiff „AIDA AURA“, (Deutschland)



Kreuzfahrtschiff „COSTA VICTORIA“ (Italien)



Kreuzfahrtschiff „CARNIVAL VALOR“ (Italien)



DESH VIRAAAT (Korea)

# STADIEN



Veltins-Arena, Gelsenkirchen (Deutschland)



Zentralstadion, Leipzig (Deutschland)



Millerntorstadion, FC St. Pauli 1910 e.V (Deutschland)



Trainingsanlage „REAL MADRID“ (Spanien)



Brita Arena, Wiesbaden (Deutschland)





# HOTELS

Hanse Hotel, Attendorf (Deutschland)



Hotel Meliton, Porto Carras (Griechenland)



Hotel Ankara (Türkei)



Hotel "The Regent Esplanade", Zagreb (Kroatien)

# KATALOGE

**aquatherm red pipe**  
Rohrleitungssystem aus Polypropylen  
für die Sportbodenheizung

**aquatherm orange**

**aquatherm orange**  
**Sportbodenheizung**  
Technische Information / Technische Zeichnungen für Sportstätten  
Sportplätze, Fußball- und Leichtathletikstadione

**aquatherm black**  
Rohrleitungssystem aus Polypropylen  
für die Flächen- und Klimatisierung

**ARTIKELLISTE**

**aquatherm green pipe**  
Rohrleitungssystem aus Polypropylen  
für die Sportbodenheizung

**aquatherm blue pipe**  
Rohrleitungssystem aus Polypropylen  
für die Flächen- und Klimatisierung

**aquatherm lilac pipe**  
Rohrleitungssystem aus Polypropylen

## INFORMATIONSMATERIAL

<b>aquatherm green pipe, aquatherm blue pipe &amp; aquatherm lilac pipe</b> Rohrleitungssysteme für Sanitär-, Klima-, Heizungs- und Anlagentechnik sowie Nutzwasser	<b>Best.-Nr.:</b> D10101
<b>aquatherm blue pipe</b> Rohrleitungssystem für Klima-, Heizungs- und Anlagentechnik	<b>Best.-Nr.:</b> D10050
<b>aquatherm red pipe</b> Sprinkler Rohrleitungssystem	<b>Best.-Nr.:</b> D40000
<b>aquatherm orange system</b> Flächenheizsysteme	<b>Best.-Nr.:</b> D90001
<b>aquatherm black system</b> Flächenheiz- und Kühlsystem für Decke & Wand	<b>Best.-Nr.:</b> D97060
<b>aquatherm grey pipe</b> Trinkwasser- und Heizkörperanbindesystem	<b>Best.-Nr.:</b> D70001
<b>aquatherm</b> - Artikelliste	<b>Best.-Nr.:</b> D54152
<b>aquatherm</b> - Referenzkatalog	<b>Best.-Nr.:</b> D57002
<b>aquatherm ti</b> - für erdverlegte Rohrleitungsnetze	<b>Best.-Nr.:</b> D30000

Bitte fordern Sie unser umfangreiches Informationsmaterial bei unserem Info-Service unter der **Tel.-Nr. 02722 950-0** an oder besuchen Sie den Downloadbereich unserer Website **[www.aquatherm.de](http://www.aquatherm.de)**



Management  
System  
ISO 9001:2008  
ISO 14001:2004  
ISO 50001:2011

www.tuv.com  
ID 0091005348

**INNOVATIVE  
ROHR  
LEITUNGS  
SYSTEME  
AUS KUNSTSTOFF**

## **aquatherm GmbH**

Biggen 5 | D-57439 Attendorn | Tel.: +49 (0) 2722 950-0

Wilhelm-Rönsch-Str. 4 | D-01454 Radeberg | Tel.: +49 (0) 3528 4362-0

info@aquatherm.de www.aquatherm.de