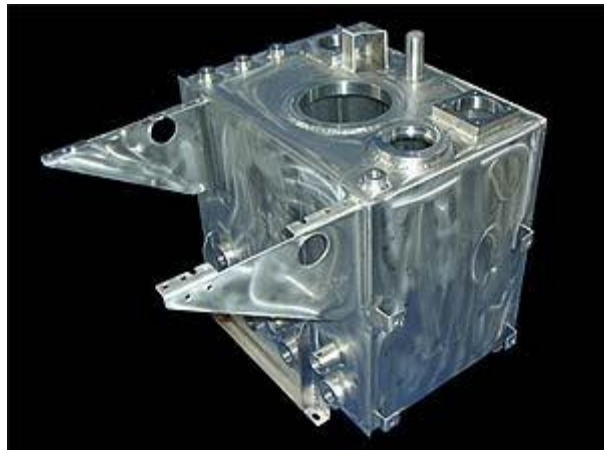


## Sie suchen einen Spezialisten im Behälterbau? Wir sind Profis für Behälter und Schweißkonstruktionen aus Stahl, Edelstahl und Aluminium

### Wir fertigen nach Ihren Wünschen und Vorgaben:

- Kraftstoffbehälter
- Hydraulikölbehälter
- Wasserbehälter
- Kombibehälter für Diesel / Hydraulik
- Alle anderen Behälter die Sie benötigen



### Was ist möglich?

- Alle Formen und Volumen von 20 - 2500 Liter
- Einzel- u. Serienfertigung von 1-500 Stück / Jahr
- Von der Rohfertigung bis zur Endlackierung / Montage der Anbauteile
- Fertigung im WIG, MIG und MAG Schweißverfahren
- Alle anderen Behälter die Sie benötigen



### Einsatzbereiche

- Maschinenbau
- Fahrzeugkrane

- Schifffahrt
- Zusatztanks für sämtliche LKW-Typen
- Fahrzeugbau und Sonderfahrzeugbau

**Wir zählen namenhafte Firmen aus verschiedenen Bereichen zu unseren Kunden, wie zum Beispiel**

- Deutsche Grove GmbH (Manitowoc Crane Group)
- Terex Demag GmbH & Co. KG
- Liebherr Nenzing GmbH
- Müller Umwelttechnik GmbH & Co. KG
- Bucher-Schörling GmbH

