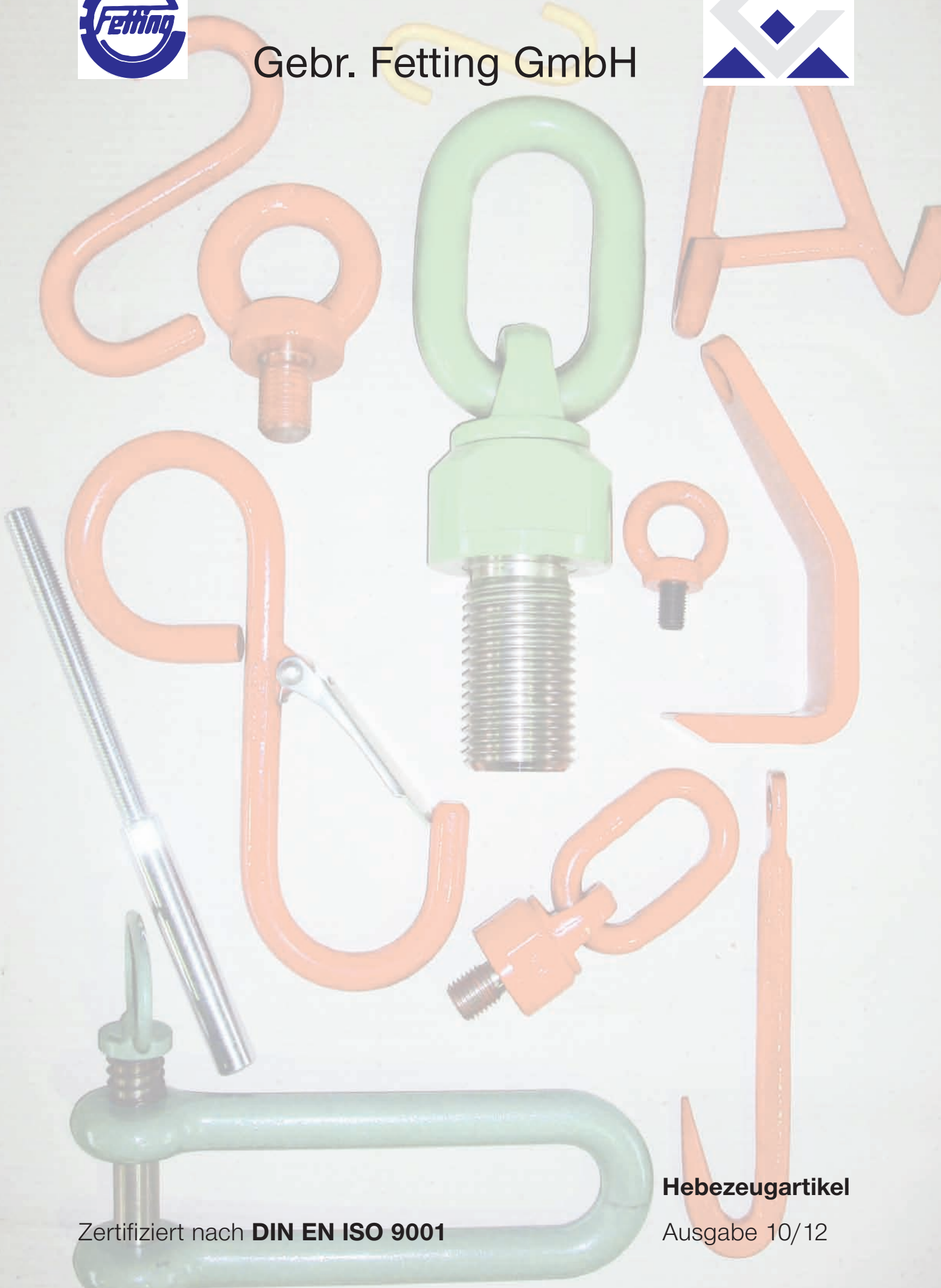




Gebr. Fetting GmbH



Zertifiziert nach **DIN EN ISO 9001**

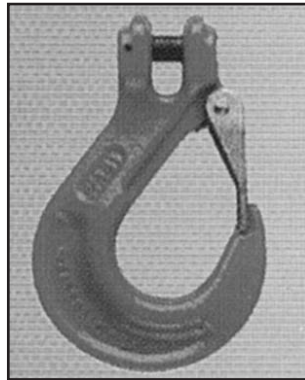
**Hebezeugartikel**

Ausgabe 10/12

Inhaltsverzeichnis	Art.-Nr.	Seite
<b>A</b>		
Agraffen	5100	15
Anschlagwirbel mit Steg	6470	23
Anschlagwirbel mit Steg, Niro	6475	23
Anschlagwirbel ohne Steg	6480	23
Anschrauböse	6438	21
Anschraubwirbel	6430	20
<b>Neu</b> Anschraubwirbel GK 10	6435	20
Anschweißöse ohne Feder	6400	19
Anschweißöse mit Feder	6410	19
Anschweißwirbel	6420	19
Aufhängeglied	4200	11
Aufhängeglied	4300	11
Augenschraube	8025	41
Augenschraube	8026	41
Augterminal, Niro	3170	36
Augterminal, verzinkt	3180	36
MIKRO-Augterminal, V2A	8040	41
<b>Neu</b> Allzweckgreifer	6110	17
<b>B</b>		
Baustahlmattenhaken	2500	10
Blechklammen	6250	18
Blechverladehaken	2100	9
Blechverladehaken	2200	9
gespr. Blechverladehaken	1900	9
gespr. Blechverladehaken	2000	9
Blechgrieff	6105	17
Blechgrieff	6110	17
<b>D</b>		
Doppelhaken	1870	8
Doppelhaken mit Sicherung	1880	8
Drahtseile	3020	31
Drahtseilklemmen DIN 741	6800	24
Drahtseilklemmen DIN 13411	6850	24
Niro-Drahtseilklemmen	6810	24
Drahtseilschneider	3025	32
Durchsteckbügel	6350	18
<b>E</b>		
Niro-Endklemme	3210	37
Endklemme	3220	37
<b>G</b>		
Gabelfitting	3165	35
Gabelkopfmaulhaken	1000	3
Niro-Gabelkopfmaulhaken	1450	5
Gabelkopferkürzungshaken	1100	3
Gabelkopferkürzungshaken	1150	3
Gabelkopferkürzungshaken	1170	3
Niro-Gabelterminal	3150	35
Gabelterminal	3160	35
Gabelschraube	8020	40
Gabelschraube	8021	40
MIKRO-Gabelterminal, V2A	8035	41
Niro-Gewindehülsen	3190	37
Gewindehülsen	3195	37
Niro-Gewindeterminale	3030	33
Niro-Gewindeterminale	3035	33
Gewindeterminale	3050	33
Gewindeterminale	3055	33
Gewindeterminale	3060	33
Gewindeterminale	3065	33
Niro-Gewindeterminale	3070	33
Niro-Gewindeterminale	3075	33
Gewinde-Terminal, V2A	8015	40
Gewinde-Terminal, V2A	8016	40

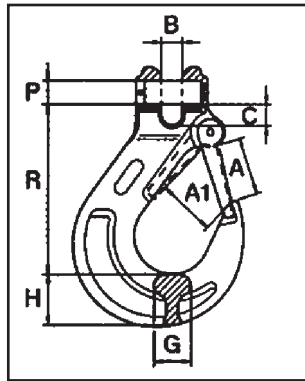
	Art.-Nr.	Seite
<b>H</b>		
Hebeklemme	6000	16
Hebeklemme Ersatzteile	6005	16
Hebeklemme	6070	16
Hebeklemme	6080	17
Hebeklemme	6200	18
Hebeklemme	6105	17
<b>I</b>		
Niro-Innengewindeterminale	3110	33
Innengewindeterminale	3120	33
Innengewindeterminale, V2A	8030	41
Innengewindeterminale, V2A	8031	41
<b>K</b>		
Karabinerhaken	3380	39
Karabinerhaken mit Kausche	3385	39
Niro-Karabinerhaken	3390	39
Niro-Karabinerhaken	3395	39
Kausche	6900	24
Niro-Kausche	6910	24
Keilendklammen	7100	25
Kennzeichnungsanhänger	4310	12
Kennzeichnungsanhänger	4311	12
Kennzeichnungsanhänger	4312	12
Kennzeichnungsanhänger	4313	12
Kette DIN 766	27	27
Kette DIN 763	27	27
Kette DIN 764	27	27
Kette DIN 762	27	27
Rundstahlkette EN 818-2	28	28
Rundstahlkette EN 818-7	28	28
Kettennotglied	6500	24
Kettennotglied, V2A	6600	24
Kettennotglied DIN 766	6700	24
Kettenprüflehre	3027	32
Kettenschnellverschluss	3460	39
Kettenschnellverschluss	3465	39
Niro-Kettenschnellverschluss	3470	39
Niro-Kettenschnellverschluss	3475	39
Kettenwirbel	7500	26
Niro-Kreuzklemme	3260	37
Kreuzklemme	3265	37
Niro-Kreuzklemme	3270	38
Presswerkzeug für Kreuzklemme	3280	38
Kugel	3230	37
<b>L</b>		
Ladehaken-Wirbel	7200	25
Langaugenwirbel	7300	26
Lasthaken	4900	14
Linsenkopfterminal	8050	41
<b>O</b>		
Ösenfittinge	3185	36
Ösenhaken	1200	4
Niro-Ösenhaken	1400	5
<b>P</b>		
Niro-Parallelhaken	1500	5
Plattenklemme	6100	17
<b>Q</b>		
Quetschzange	3026	32
<b>R</b>		
Ratschenlastspanner	5500	16
Ratschenlastspanner	5550	16

	Art.-Nr.	Seite
Ringmuttern	3290	38
Ringmuttern DIN 582	3295	38
Ringschrauben DIN 580	3300	38
Ringschrauben DIN 580	3305	38
Niro-Ringmuttern	3310	38
Niro-Ringschrauben	3320	38
hochfeste Ringmuttern	6440	21
hochfeste Ringschrauben	6450	22
drehbare Ringschrauben	6460	22
drehbare Ringschrauben	6465	22
<b>S</b>		
hochfeste Schäkel, gerade	4400	13
hochfeste Schäkel, gerade	4410	13
hochfeste Schäkel, geschweißt	4420	13
hochfeste Schäkel, geschweißt	4430	13
Schäkel DIN 82101, V2A	4500	13
Seilschlösser	7000	25
Seilschlösser, V2A	7050	25
Senkkopfterminal	8045	42
S-Haken	1600	6
<b>Neu</b> S-Haken mit Sicherung	1620	6
<b>Neu</b> S-Haken mit Sicherung	1640	6
S-Haken	1700	6
<b>Neu</b> S-Haken mit Sicherung	1730	6
<b>Neu</b> S-Haken mit Sicherung	1750	6
S-Haken mit Öse	1610	6
S-Haken mit Öse	1710	6
S-Haken, schwere Ausführung	1800	8
S-Haken aus V2A	1850	8
S-Haken, aus Stahldraht	1860	8
Sortierhaken/Rohrhaken	5000	14
Spannschlösser	5200	15
Spannschlösser Gabel/Gabel	5300	15
Spannschlösser	5400	15
Spannschlossmuttern	8010	40
Spundwandbohlenschäkel	2600	10
Spundwandbohlenschäkel	2650	10
lose Bolzen für		
Spundwandbohlenschäkel	2660	10
<b>T</b>		
Terminal-Walzmaschine	3010	31
Tragbügel	6300	18
<b>V</b>		
Verbindungsglied	4305	11
Verkürzungshaken	1300	4
Verkürzungshaken	1350	4
Verkürzungshaken	1370	4
Verkürzungsklaue m. Gabel	4306	11
Verkürzungsklaue m. Öse	4307	11
<b>W</b>		
Niro-Wantenspanner	3130	34
Niro-Wantenspanner, V2A	3135	34
Wantenspanner	3140	34
Wantenspanner, verzinkt	3145	34
Wirbelhaken	4600	14
Wirbelhaken DIN 15401	4800	14
Wirbelschäkel	7400	26
<b>Z</b>		
Z-Klemme	3330	39



## ART.-NR. 1000

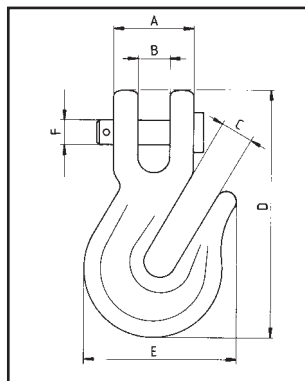
**Gabelkopfmaulhaken**  
mit Sicherungsfalle,  
hochfest, mit Bolzen, rot lackiert



Nenngröße mm	Tragkraft kg	A1	B	C	G	H	P	R	Gewicht kg/Stk.
6	1120	24	7	9	15	20	7	73	0,24
7/8	2000	26	9	10	19	27	9	86	0,53
10	3150	31	12	14	24	33	13	105	0,95
13	5300	41	15	17	29	40	16	129	1,67
16	8000	45	18	22	39	48	20	155	3,00
20	12500	52	23	26	46	52	24	183	5,70
22	15000	72	25	29	50	62	27	213	8,80

## ART.-NR. 1100

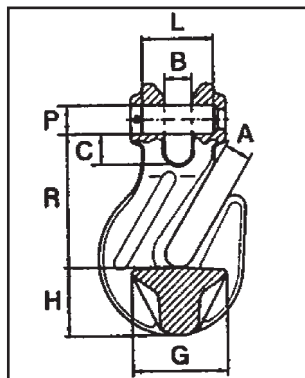
**Gabelkopfverkürzungshaken**  
Güteklasse 5, mit Bolzen und  
Splint, grün lackiert



Nenngröße	1/4"	5/16"	3/8"	7/6"	1/2"
Maß A	23	28	32	36	42
Maß B	8	10	11	15	16
Maß C	9,5	11	13	15	17
Maß D	85	100	115	120	145
Maß E	45	55	64	72	84
Maß F	8	10	11	13	14
Tragkraft kg	1200	2000	3200	4500	5300
Gewicht kg/St.	0,18	0,3	0,43	0,6	1,0

## ART.-NR. 1150

**Gabelkopfverkürzungshaken**  
hochfest, mit Bolzen, rot lackiert



Nenngröße mm	Tragkraft kg	A	B	C	G	H	P	R	Gewicht kg/Stk.
7/8	2000	10	9	10	30	24	9	50	0,27
10	3150	13	13	14	44	31	13	72	0,75
13	5300	17	17	17	53	38	16	88	1,35
16	8000	20	21	20	64	44	21	102	2,30
20	12500	24	24	24	85	53	24	117	4,10
22	15000	26	26	26	97	62	26	139	5,65

## ART.-NR. 1170

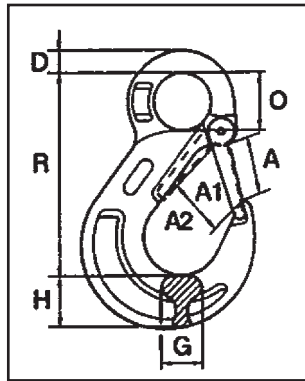
**Gabelkopfverkürzungshaken**  
hochfest, mit Bolzen, rot lackiert,  
mit Sicherung



## ART.-NR. 1200

### Ösenhaken

mit Sicherungsfalle,  
hochfest, rot lackiert

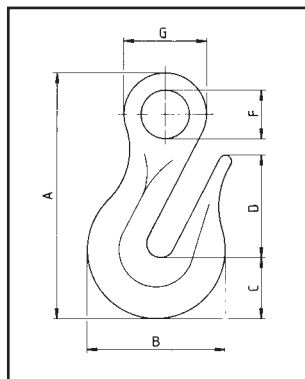


Nenngröße mm	Tragkraft kg	A	A1	D	G	H	O	R	Gewicht kg/Stk.
6	1120	25	24	9	15	20	21	73	0,27
7/8	2000	30	26	11	19	27	25	86	0,50
10	3150	36	31	14	24	33	34	105	0,90
13	5300	44	41	18	29	40	43	129	1,50
16	8000	56	45	22	39	48	52	155	2,75
20	12500	61	52	25	46	52	62	183	4,90
22	15000	72	72	30	50	62	72	213	8,80

## ART.-NR. 1300

### Verkürzungshaken

mit Öse, Güteklasse 5,  
grün lackiert

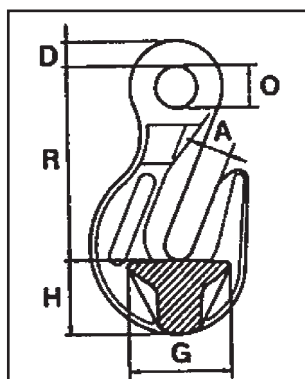


Größe	A	B	C	D	E	F	G	kg/Stk.
1/4"	70	38	15	28	9	11	24	0,12
5/16"	87	51	20	38	10	16	31	0,18
3/8"	112	63	27	48	11	18	39	0,33
7/16"	124	70	31	55	13	20	42	0,48
1/2"	146	83	36	64	15	23	50	0,77
5/8"	184	102	41	80	18	24	56	1,30

## ART.-NR. 1350

### Verkürzungshaken

mit Öse, hochfest, rot lackiert

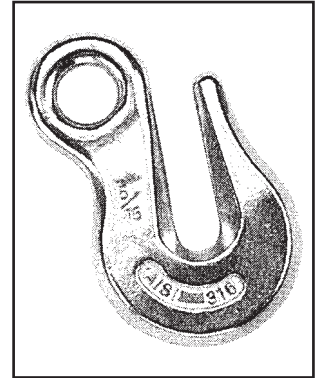
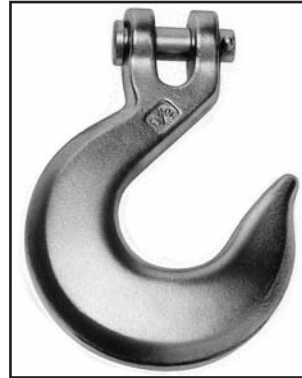
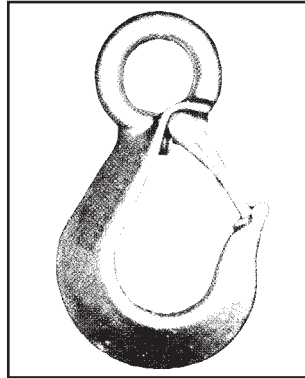


Nenngröße mm	Tragkraft kg	A	D	G	H	O	R	Gewicht kg/Stk.
7/8	2000	10	10	30	24	16	50	0,23
10	3150	13	11	44	31	21	72	0,59
13	5300	17	16	53	38	26	88	1,24
16	8000	20	19	64	44	30	102	2,01
20	12500	24	22	85	53	36	117	3,75
22	15000	26	25	97	62	38	139	5,35

## ART.-NR. 1370

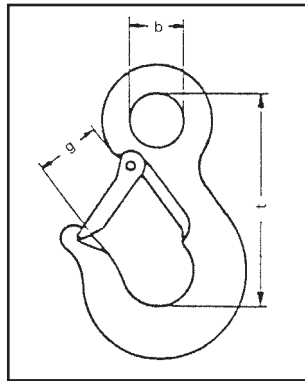
### Verkürzungshaken

hochfest, mit Bolzen,  
mit Sicherung



## ART.-NR. 1400

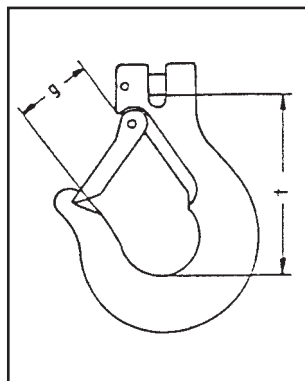
**Ösenhaken**  
mit Sicherungsfalle,  
aus Niro



Tragkraft kg	B	G	T	Gewicht kg/Stk.
750	24	26	102	0,35
1250	28	35	120	0,81
2000	35	39	145	1,37
3200	45	53	175	2,80
5000	56	69	221	5,30

## ART.-NR. 1450

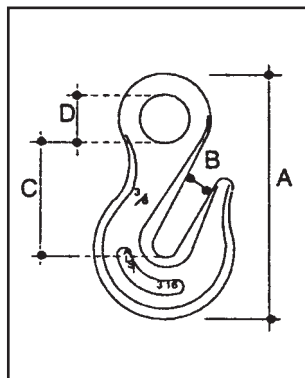
**Gabelkopfmaulhaken**  
mit Sicherungsfalle,  
aus Niro



Tragkraft kg	G	T	Gewicht kg/Stk.
750	26	81	0,40
1250	35	101	0,76
2000	39	121	1,44
3200	53	138	2,60
5000	69	176	4,90

## ART.-NR. 1500

**Niro-Parallelhaken**  
mit Öse



Tragkraft kg	A	B	C	D	Gewicht kg/Stk.
6	72	9	51	13	0,13
8	90	11	56	14	0,23
10	100	12	64	17	0,35
13	130	16	81	22	0,67
16	165	19	98	27	1,62

## ART.-NR. 1600

### S-Haken

hochfest, Standardausführung,  
gestempelt und rot lackiert

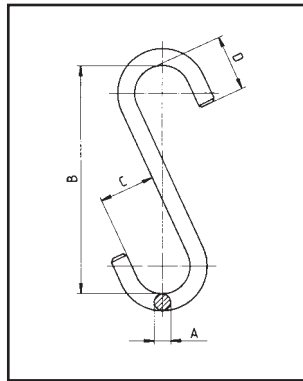


Tragkraft / kg	A	B	C	D	kg/Stk.
50	6	80	25	28	0,05
100	8	80	25	28	0,08
200	10	80	25	28	0,10
300	14	100	30	35	0,26
500	16	130	40	45	0,42
750	18	160	50	56	0,70
1000	20	180	55	63	1,00
1250	22	200	60	70	1,25
1500	26	220	65	77	2,00
2000	32	260	80	91	3,65
3000	36	320	95	112	5,70
4000	40	360	110	126	8,50
5000	45	400	120	140	12,00
6000	55	450	135	158	20,00
8000	60	550	165	192	27,00
10000	65	600	180	210	35,00
12500	70	700	180	210	50,00

## ART.-NR. 1700

### S-Haken

hochfest, mit großer Baulänge,  
gestempelt und rot lackiert

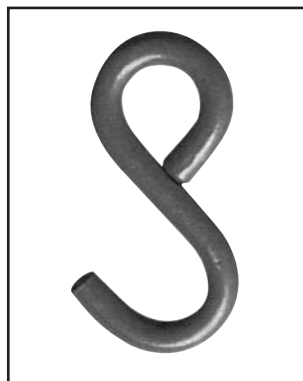


Tragkraft / kg	A	B	C	D	kg/Stk.
100	8	115	28	28	0,08
150	10	115	28	28	0,09
250	12	153	38	38	0,18
350	14	190	50	50	0,45
500	16	230	63	63	0,70
750	20	267	76	76	1,30
1000	22	305	88	88	1,80
1300	26	331	100	100	2,80
1500	28	380	115	115	3,70
2000	32	407	127	127	5,50
2400	36	430	140	140	7,00
2800	38	460	150	150	8,70
3200	40	500	160	160	10,00

## ART.-NR. 1610

### S-Haken

jedoch einseitig,  
mit geschlossener Öse

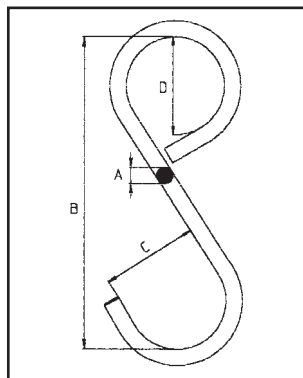


Tragkraft / kg	A	B	C	D	kg/Stk.
100	8	80	25	28	0,08
200	10	80	25	28	0,12
300	14	100	30	35	0,30
500	16	130	40	45	0,52
750	18	160	50	56	0,80
1000	20	180	55	63	1,10
1250	22	200	60	70	1,50
1500	26	220	65	77	2,30
2000	32	260	80	91	4,30
3000	36	320	95	112	6,00
4000	40	360	110	126	9,00
5000	45	400	120	140	14,00
6000	55	450	135	158	22,00
8000	60	550	165	192	31,00
10000	65	600	180	210	42,00
12500	70	700	180	210	59,00

## ART.-NR. 1710

### S-Haken

jedoch einseitig,  
mit geschlossener Öse

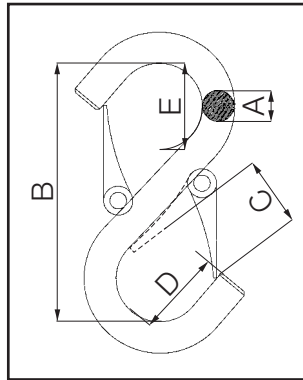


Tragkraft / kg	A	B	C	D	kg/Stk.
50	6	80	25	28	0,05
100	8	115	28	28	0,10
150	10	115	28	28	0,15
250	12	153	38	38	0,30
350	14	190	50	50	0,50
500	16	230	63	63	0,80
750	20	267	76	76	1,50
1000	22	305	88	88	2,00
1300	26	331	100	100	3,20
1500	28	380	115	115	4,20
2000	32	407	127	127	6,00
2400	36	430	140	140	8,10
2800	38	460	150	150	10,00
3200	40	500	160	160	12,00

## ART.-NR. 1620

### S-Haken

hochfest, Standardausführung,  
gestempelt und rot lackiert  
mit beidseitig montierter  
Sicherungsfalle



Tragkraft / kg	A	B	C	D
100	8	80	20	15
200	10	80	17	20
300	14	100	23	20
500	16	130	32	22
750	18	160	42	27
1000	20	180	48	37
1250	22	200	51	38
1500	26	220	55	50
2000	32	260	70	56
3000	36	320	84	65
4000	40	360	103	76
5000	45	400	110	84

## ART.-NR. 1730

### S-Haken

hochfest, mit großer Baulänge,  
gestempelt und rot lackiert

mit beidseitig montierter  
Sicherungsfalle

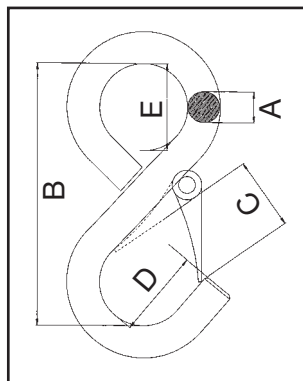


Tragkraft / kg	A	B	C	D
100	8	115	23	15
200	10	115	19	20
250	12	153	31	23
350	14	190	42	27
500	16	230	55	40
750	20	267	68	47
1000	22	305	81	62
1300	26	331	91	68
1500	28	380	105	88
2000	32	407	117	92
2400	36	430	130	105
2800	38	460	140	115
3200	40	500	149	113

## ART.-NR. 1640

### S-Haken

jedoch einseitig,  
mit geschlossener Öse  
mit montierter Sicherungsfalle



Tragkraft / kg	A	B	C/E	L	D
100	20	15	28	80	8
200	17	20	28	80	10
300	23	20	35	100	14
500	32	22	45	130	16
750	42	27	56	160	18
1000	48	37	63	180	20
1250	51	38	70	200	22
1500	55	50	77	220	26
2000	70	56	91	260	32
3000	84	65	112	320	36
4000	103	76	126	360	40
5000	110	84	140	400	45

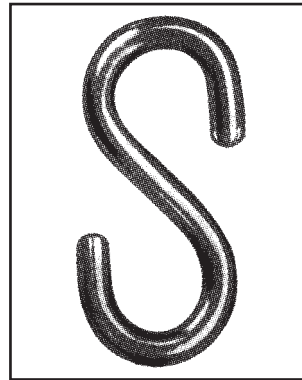
## ART.-NR. 1750

### S-Haken

jedoch einseitig,  
mit geschlossener Öse  
mit montierter Sicherungsfalle



Tragkraft / kg	A	B	C/E	L	D
100	23	15	28	115	8
200	19	20	28	115	10
250	31	23	38	153	12
350	42	27	50	190	14
500	55	40	63	230	16
750	68	47	76	267	20
1000	81	62	88	305	22
1300	91	68	100	331	26
1500	105	88	115	380	28
2000	117	92	127	407	32
2400	130	105	140	430	36
2800	140	115	150	460	38
3200	149	113	160	500	40



## ART.-NR. 1800

**S-Haken**  
schwere Ausführung,  
Werkstoff C 35,  
gestempelt und blau lackiert



## ART.-NR. 1850

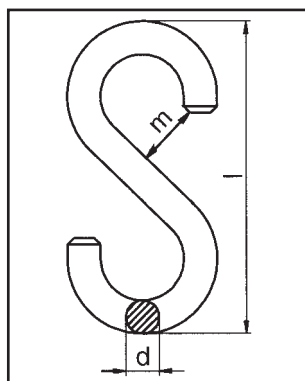
**S-Haken**  
aus V2A, gestempelt, blank

Tragkraft / kg	A	B	C	D	kg/St
40	8	90	20	20	0,10
60	10	110	20	20	0,13
80	12	130	22	30	0,21
100	14	122	35	40	0,31
200	18	136	38	45	0,54
300	20	150	42	50	1,00
550	25	180	50	60	1,80
850	30	210	60	70	3,00
1000	35	230	65	75	4,50
1500	40	250	70	80	6,60
2000	45	260	75	90	9,40
2500	50	320	85	100	13,00
3000	50	340	85	100	14,00
4000	55	340	95	110	18,00
5000	65	370	95	110	24,00

## ART.-NR. 1860

**S-Haken**  
aus Stahldraht,  
galv. verzinkt

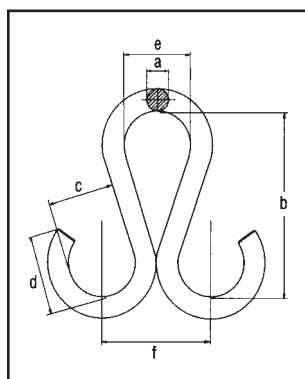
**C-Haken und S-Haken in  
Sonderausführungen  
Auf Anfrage**



Nenngröße mm	Tragkraft kg	L	M	Gewicht kg/100 Stk.
3	40	25	3,5	0,30
4	60	35	4,0	0,80
5	80	45	5,0	1,30
6	100	55	6,0	2,40
7	200	65	8,0	4,30
8	300	75	9,5	6,90

## ART.-NR. 1870

**Doppelhaken**  
hochfest, aus Rundmaterial,  
gestempelt und rot lackiert



Tragkraft / kg	A	B	C	D	E	F
1000	20	200	60	65	60	100
2000	26	280	80	100	85	140
3200	32	340	100	115	100	160

## ART.-NR. 1880

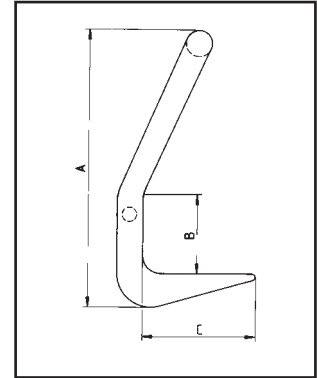
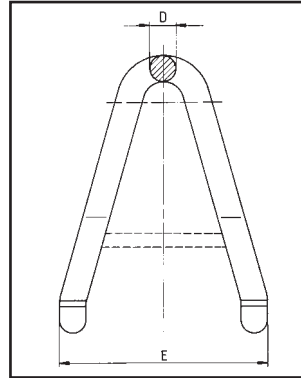
**Doppelhaken**  
mit Sicherung,  
hochfest, aus Rundmaterial,  
gestempelt und rot lackiert



## ART.-NR. 1900

**Blechverladehaken**  
gespreizte Ausführung,  
hochfest, Auflagefläche geriffelt,  
mit Steg, rot lackiert

Auf Anfrage mit B-Glied



## ART.-NR. 2000

**Blechverladehaken**  
gespreizte Ausführung,  
aus Normalstahl, mit Steg  
Entgegen der Tabelle mit  
größerem Maß D und  
Stückgewicht,  
Auflage geriffelt, gelb lackiert

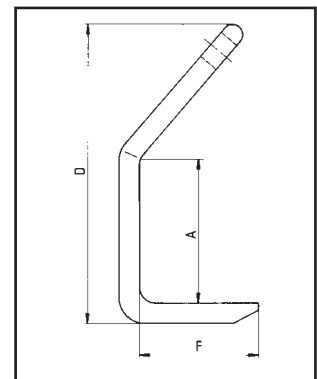
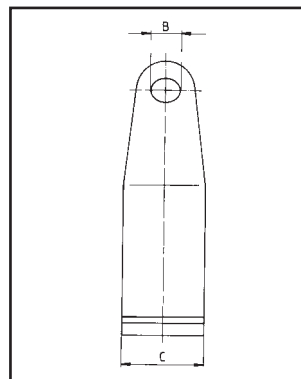
Auf Anfrage mit B-Glied

Tragkraft / kg	A	B	C	D	E	kg/St
500	180	50	80	18	150	1,3
1120	210	60	95	20	170	1,8
1500	240	70	105	22	200	2,2
2000	280	80	115	26	220	3,3
2500	340	100	120	32	270	6,5
3200	400	120	140	32	320	8,3
4000	530	160	180	36	420	13,5
5300	660	200	210	40	520	19,0
6000	800	250	250	50	640	33,0
7500	980	300	300	60	760	60,0
10000	1000	400	350	70	800	75,0

## ART.-NR. 2100

**Blechverladehaken**  
einfache Form,  
hochfest, gestempelt, rot lackiert

Auf Anfrage mit Handgriff  
und B-Glied



## ART.-NR. 2200

**Blechverladehaken**  
einfache Form,  
aus Normalstahl,  
mit größerem Stückgewicht  
gestempelt, gelb lackiert

Auf Anfrage mit Handgriff  
und B-Glied

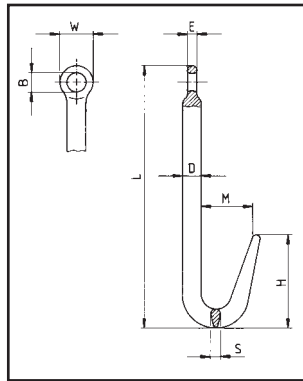
Tragkraft / kg	A	B	C	D	F	kg/St
500	80	16	50	170	70	0,8
1000	90	20	60	210	90	1,4
1500	110	23	70	240	105	2,5
2000	125	25	80	275	110	3,5
2500	145	30	90	300	120	5,7
3000	185	35	100	380	135	7,4
4000	220	35	115	450	145	10,2
5000	260	40	130	520	160	15,0
7500	300	45	150	600	180	20,0
10000	300	45	150	600	180	28



## ART.-NR. 2500

**Baustahlmattenhaken**  
gestempelt und lackiert

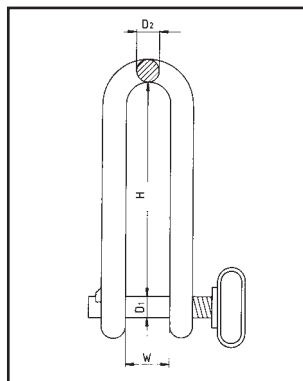
in Sonderausführungen  
auf Anfrage



Werkstoff	C 35	hochfest	hochfest	hochfest
Tragkraft kg	1600	1600	3200	4000
Maß B	20	20	21	21
Maß D	30	20	28	32
Maß E	20	10	13	13
Maß H	110	100	95	95
Maß L	370	280	430	430
Maß M	50	40	50	50
Maß S	20	15	23	23
Maß W	50	35	45	45
Gewicht kg/St	2,5	1,2	2,3	5,0

## ART.-NR. 2600

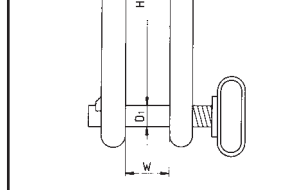
**Spundwandbohlenschäkel**  
mit Patent-Schnellverschluß,  
mit hochfestem Bolzen,  
gestempelt und lackiert



Tragkraft kg	2500	3000	5000	10000
Maß D1	25	30	36	50
Maß D2	30	30	30	45
Maß H	250	250	250	400
Maß W	50	50	50	110
Gewicht kg/St	4,8	5,0	5,9	21,0

## ART.-NR. 2650

**Spundwandbohlenschäkel**  
mit vergrößerter  
lichter Bauhöhe



Tragkraft kg	2500	3000	5000	10000
Maß D1	25	30	36	50
Maß D2	30	30	30	45
Maß H	400	400	400	500
Maß W	50	50	50	110
Gewicht kg/St	6,4	6,6	7,5	23,5

## ART.-NR. 2660

**Lose Bolzen**  
für Spundwandbohlenschäkel  
hochfest, grün lackiert,  
mit Feder



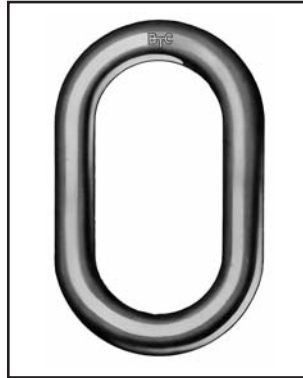
Tragkraft	D ø
2,5 t	25 mm
3,0 t	30 mm
5,0 t	36 mm
10,0 t	50 mm

## ART.-NR. 4200

### Aufhängeglied

DIN 5688-8

hochfest, rot lackiert



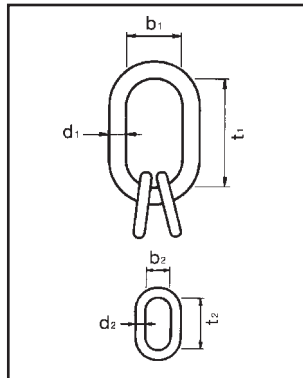
für Kette	ø	lichte Weite	kg/Stk
6/7-8	13	110x60	0,3
8-8	16	110x60	0,5
10-8	18	135x75	0,8
13-8	22	160x90	1,5
16-8	26	180x100	2,3
18-8	32	200x110	4,0

## ART.-NR. 4300

### Aufhängeglied

DIN 5688-8

hochfest, rot lackiert,  
mit Übergangsglied B

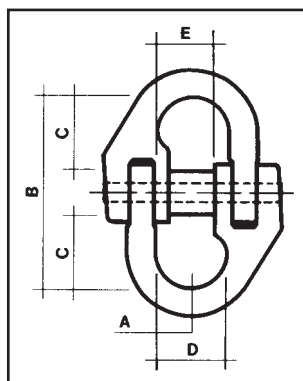


d <sub>2</sub>	t <sub>2</sub>	b <sub>2</sub>	Gewicht kg ≈	Prüfkraft kN min	Bruchkraft kN min
7	35	16	0,035	25	40
10	44	20	0,09	50	80
13	54	25	0,18	80	125
16	70	34	0,36	125	200
18	85	40	0,53	118	180
20	85	40	0,68	200	315
22	115	50	1,06	320	500
26	140	65	1,82	400	630
32	150	70	3,05	500	800
36	170	75	4,32	630	1000
40	170	80	5,50	800	1250
45	180	90	7,50	1000	1600

## ART.-NR. 4305

### Verbindungsglied

hochfest,  
rot lackiert

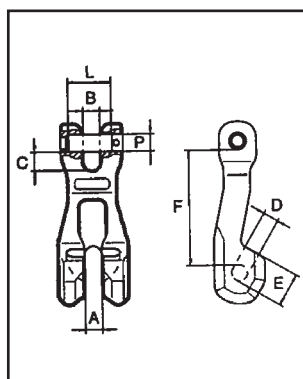


Nenngröße mm	Tragkraft kg	A	B	C	D	E	Gewicht kg/Stk.
6	1120	7	43	18	17	16	0,07
7	1500	9	49	20	20	19	0,10
8	2000	9	70	26	25	23	0,25
10	3150	12	77	32	27	25	0,35
13	5300	16	85	35	32	30	0,68
16	8000	21	103	40	39	33	1,10
20	12500	23	116	48	47	44	1,70
22	15000	28	133	51	55	49	2,20
26	21200	32	148	60	66	60	4,20
32	31500	37	183	69	79	67	7,19

## ART.-NR. 4306

### Verkürzungsklaue

mit Gabelkopf,  
hochfest, rot lackiert



Nenngröße mm	Tragkraft kg	A	D	G	H	O	R	Gewicht kg/Stk.
6	1120	6,7	8	7	12	45	7,5	0,16
7/8	2000	6,7	10	9	16	62	9	0,40
10	3150	12,5	14	12	25	88	13	0,94
13	5300	16,5	17	15	32	115	16	1,92
16	8000	20,5	19	19	39	143	21	3,16

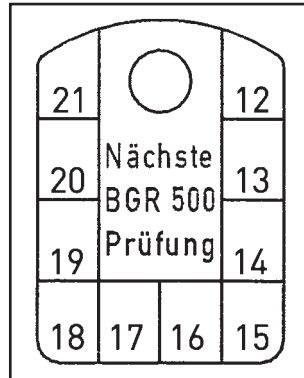
## ART.-NR. 4307

### Verkürzungsklaue

mit Öse,  
hochfest, rot lackiert

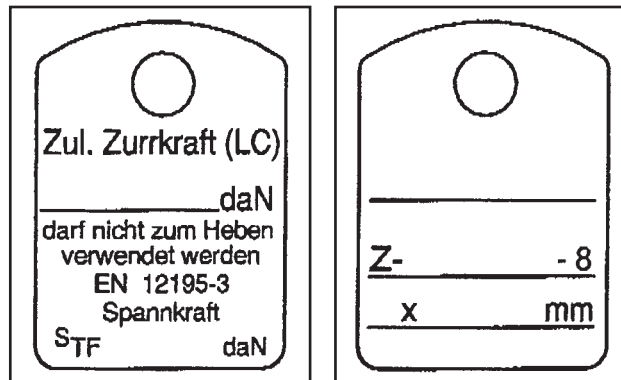
## ART.-NR. 4310

**Kennzeichnungsanhänger**  
Prüfplakette  
Stahl verzinkt 3 mm stark



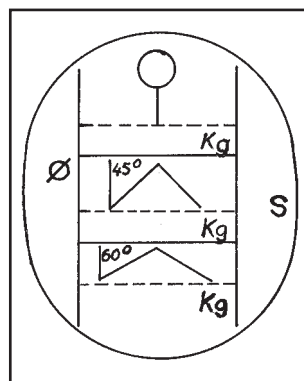
## ART.-NR. 4311

**Kennzeichnungsanhänger**  
Anhänger für Zurrketten  
Stahl verzinkt 3 mm stark



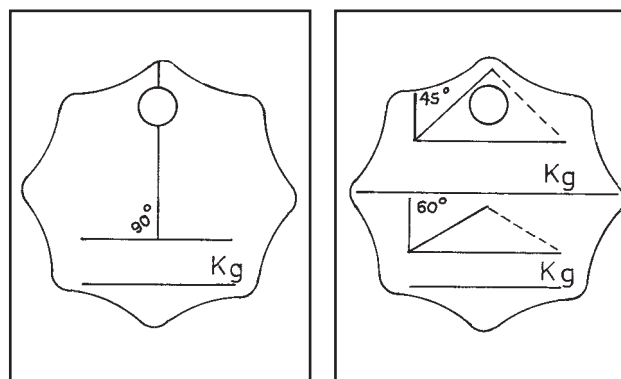
## ART.-NR. 4312

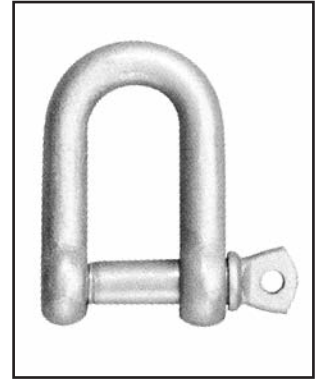
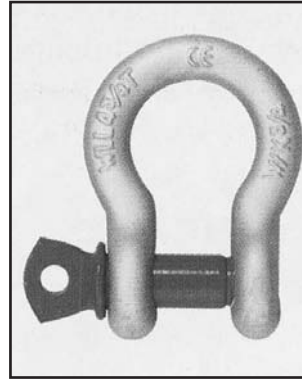
**Kennzeichnungsanhänger**  
Anhänger für Drahtseile  
Größe 70 x 60 x 3 mm  
Stahl verzinkt oder aus Aluminium



## ART.-NR. 4313

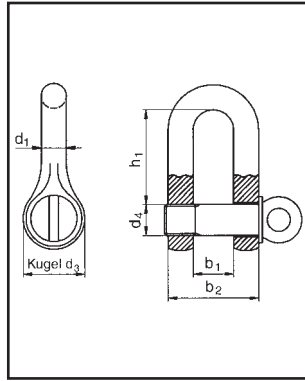
**Kennzeichnungsanhänger**  
Anhänger für Kettengehänge  
Stahl verzinkt 3 mm stark oder aus Aluminium





## ART-NR. 4400

**hochfeste Schäkkel**  
gerade Ausführung  
mit Augbolzen



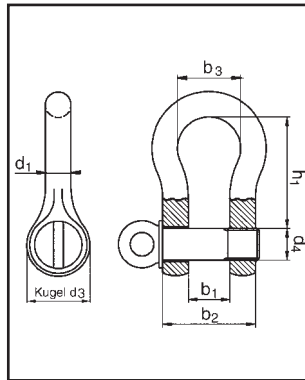
NG	Tragkraft kg	B1	B2	D1	D3	D4	H1	Gewicht kg/Stk.
1/4"	500	12	26	6	17	8	22	0,05
5/16"	750	13	29	8	21	10	26	0,08
3/8"	1000	16	36	10	26	12	31	0,13
7/16"	1500	18	40	13	28	14	36	0,19
1/2"	2000	21	47	16	30	16	41	0,31
5/8"	3250	27	59	19	42	20	51	0,55
3/4"	4750	32	70	22	48	22	60	0,96
7/8"	6500	36	80	25	57	27	71	1,41
1"	8500	43	93	29	62	30	81	2,03
1 1/8"	9500	46	104	32	69	33	90	2,97
1 1/4"	12000	52	116	35	78	36	100	4,01

## ART-NR. 4410

**hochfeste Schäkkel**  
gerade Ausführung  
mit Bolzen, Splint und Mutter

## ART-NR. 4420

**hochfeste Schäkkel**  
geschweifte Ausführung  
mit Augbolzen



NG	Tragkraft kg	B1	B2	B3	D1	D3	D4	H1	Gewicht kg/Stk.
1/4"	500	12	26	19	6	17	8	22	0,05
5/16"	750	13	29	21	8	21	10	26	0,08
3/8"	1000	16	36	26	10	26	12	31	0,13
7/16"	1500	18	40	29	13	28	14	36	0,19
1/2"	2000	21	47	33	16	30	16	41	0,31
5/8"	3250	27	59	43	19	42	20	51	0,55
3/4"	4750	32	70	51	22	48	22	60	0,96
7/8"	6500	36	80	58	25	57	27	71	1,41
1"	8500	43	93	68	29	62	30	81	2,03
1 1/8"	9500	46	104	74	32	69	33	90	2,97
1 1/4"	12000	52	116	82	35	78	36	100	4,01

## ART-NR. 4430

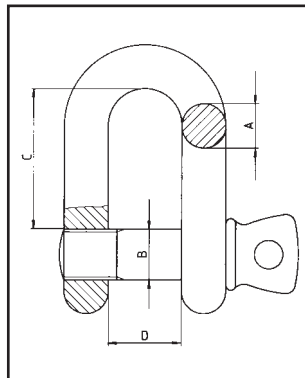
**hochfeste Schäkkel**  
geschweifte Ausführung  
mit Bolzen, Splint und Mutter

**weitere Größen und Sonder-  
ausführungen auf Anfrage**

## ART-NR. 4500

**Schäkkel DIN 82101**  
verzinkt (Form C auch roh)

Form A mit Augbolzen  
Form B mit Schlitzbolzen  
Form C mit Bolzen, Mutter und  
Splint



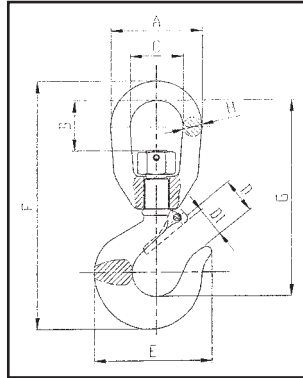
Tragkraft kg	B1	B2	D1	D3	D4	H1	Gewicht kg/Stk.
100	7	15	4	10	5	15,5	0,01
160	8	18	5	12	6	18,0	0,02
250	11	25	7	16	8	24,0	0,04
400	14	30	8	20	10	30,0	0,08
600	17	37	10	24	12	36,0	0,17
1000	21	47	13	32	16	49,0	0,36
1600	27	61	17	40	20	61,0	0,75
2000	30	68	19	44	22	67,0	1,03
2500	33	75	21	48	24	73,0	1,43
3000	38	86	24	54	27	83,5	2,11
4000	42	96	27	60	30	91,0	2,89
5000	47	107	30	72	36	111,0	3,90
6000	53	121	34	78	39	119,5	5,02

lieferbar bis 40 to. Tragkraft

## ART.-NR. 4600

### Wirbelhaken

hochfest, mit Sicherungsfalle,  
rot lackiert

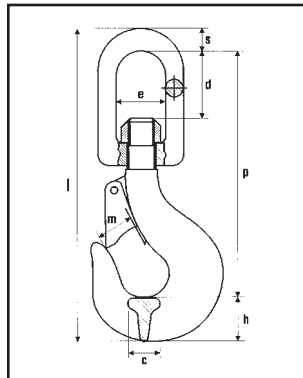


Tragkraft kg	A	B	C	D	D1	E	F	G	H	Gewicht kg/Stk.
1250	52	28	31	23	19	75	146	116	10,5	0,43
1600	67	36	40	25	21	81	180	145	13,5	0,85
2500	81	49	47	27	23	92	208	165	17,0	1,21
3200	81	45	47	32	27	103	222	175	17,0	1,51
5400	106	55	64	38	32	125	274	214	21,0	3,70
8000	129	70	77	46	40	165	337	264	26,0	6,60
11500	148	74	90	58	50	193	395	308	29,0	10,25
16000	165	86	96	65	58	221	445	344	34,5	15,80
22000	200	114	120	85	79	282	543	427	40,0	26,00
30000	235	125	139	90	82	348	645	505	48,0	60,00

## ART.-NR. 4800

### Wirbelhaken DIN 15401

mit Sicherungsfalle,  
verzinkt

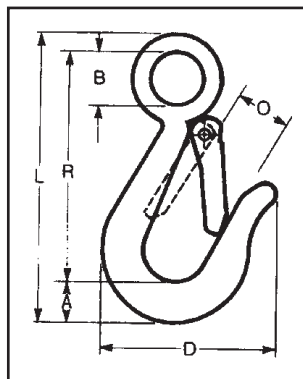


Gewinde	Tragkraft kg	C	D	E	H	L	M	P	S	Gewicht kg/Stk.
M 10	125	11	22	20	14	149	17	127	8	0,22
M 12	250	15	30	25	19	177	21	148	10	0,47
M 16	500	19	39	33	24	224	25	185	15	0,98
M 20	1000	22	45	36	31	265	30	215	19	1,72
M 24	2000	29	65	44	37	305	33	255	20	3,24
M 30	3000	38	78	54	48	379	41	305	26	5,41
M 36	5000	45	105	70	58	460	45	370	32	9,10
M 42	7500	53	123	87	67	532	52	425	40	15,90
M 45	10000	60	133	96	75	595	59	475	45	21,50

## ART.-NR. 4900

### Lasthaken

mit Sicherungsfalle,  
verzinkt

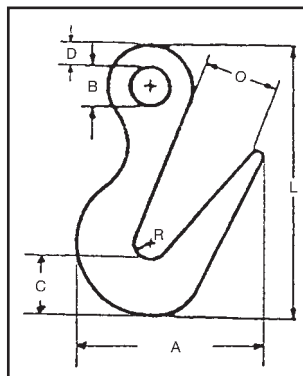


Tragkraft / kg	B	D	L	O	R	kg/St
340	19	62	103	17	83	0,13
450	29	75	128	25	102	0,21

## ART.-NR. 5000

### Sortierhaken/Rohrhaken

hochfest, rot lackiert,  
Sicherheitsfaktor 5:1



Tragkraft	7500 kg im Hakengrund 2000 kg an der Hakenspitze
A	132
B	35
C	51
D	19
L	250
O	71
R	16

## ART.-NR. 5100

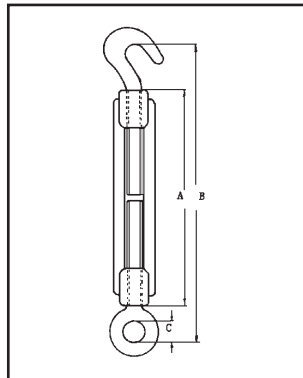
Agraffenhaken für Zurrgurte  
verzinkt



Gurt	Material	Innere Weite
25 mm	8 ø	24x30 mm
35 mm	10 ø	32x42 mm
50 mm	12 ø	35x60 mm

## ART.-NR. 5200

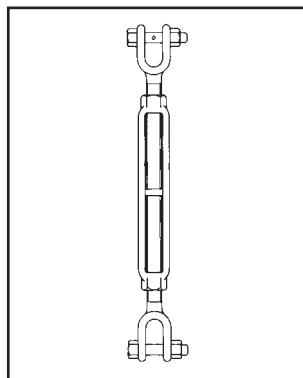
Spannschlösser  
DIN 1480, verzinkt,  
Öse/Öse,  
Haken/Haken



Gewinde	A	B	C
M 5	50	90	8
M 6	110	160	10
M 8	110	165	10
M 10	125	190	13
M 12	125	210	17
M 14	140	230	17
M 16	170	270	19
M 20	200	325	24
M 22	220	355	27
M 24	255	395	27
M 30	255	420	32

## ART.-NR. 5300

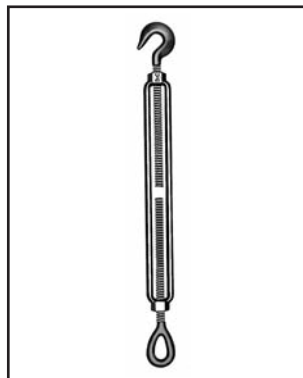
Spannschlösser  
hochfest,  
Gabel/Gabel  
Sicherheitsfaktor 5:1



Gewinde x Spannlänge	Tragkraft kg	Gewicht kg/Stk.	Gewinde x Spannlänge	Tragkraft kg	Gewicht kg/Stk.
3/8 152	540	0,37	7/8 457	3270	4,14
1/2 152	1000	0,73	1 152	4540	4,29
1/2 229	1000	0,79	1 305	4540	5,07
1/2 305	1000	0,96	1 457	4540	6,62
5/8 152	1000	1,37	1 610	4540	7,85
5/8 229	1590	1,31	1 1/4 305	6900	9,48
5/8 305	1590	1,53	1 1/4 457	6900	11,60
3/4 152	2360	1,86	1 1/4 610	6900	13,00
3/4 229	2360	2,31	1 1/2 305	9710	13,60
3/4 305	2360	2,56	1 1/2 457	9710	14,30
3/4 457	2360	3,11	1 1/2 610	9710	18,40
7/8 305	3270	3,71	1 3/4 457	12700	25,00

## ART.-NR. 5400

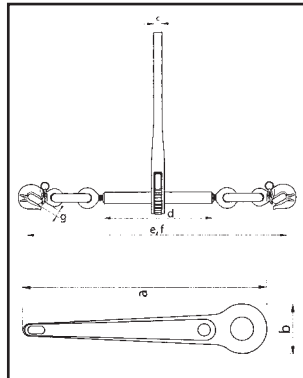
Spannschlösser  
hochfest,  
Öse/Öse,  
Haken/Haken,  
Sicherheitsfaktor 5:1



Gewinde x Spannlänge	Tragkraft mit Augen kg	Tragkraft mit Haken kg	Gewicht kg/Stk.
3/8 152	540	450	0,32
1/2 152	1000	680	0,66
1/2 229	1000	680	0,76
1/2 305	1000	680	0,91
5/8 152	1590	1020	1,07
5/8 229	1590	1020	1,31
5/8 305	1590	1020	1,71
3/4 152	2360	1360	1,65
3/4 229	2360	1360	1,95
3/4 305	2360	1360	2,30
3/4 457	2360	1360	2,85
7/8 305	3270	1810	3,33
7/8 457	3270	1810	4,24
1 152	4540	2270	3,87
1 305	4540	2270	5,09
1 457	4540	2270	6,00
1 610	4540	2270	7,52
1 1/4 305	6900	2270	8,12
1 1/4 457	6900	2270	10,40
1 1/4 610	6900	2270	12,10
1 1/2 305	9710	3400	12,70
1 1/2 457	9710	3400	15,10
1 1/2 610	9710	3400	17,10
1 3/4 457	12700		23,10

## ART.-NR. 5500

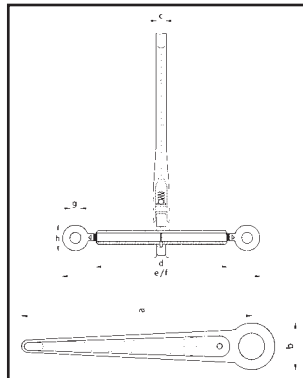
**Ratschenlastspanner**  
nach EN 12195  
mit Ausdrehsicherung,  
hochfest, rot lackiert



Nenngröße mm	Zurrkraft kg	Spannweg mm	A	B	C	D	E	F	G	Gewicht kg/Stk.
8	4000	169	355	66	16	252	742	573	11	4,5
10	6300	169	355	66	16	252	789	620	13	5,4
13	10000	163	355	66	16	252	866	703	17	7,7
16	16000	159	355	66	16	252	892	733	20	10,2

## ART.-NR. 5550

**Ratschenlastspanner**  
nach EN 12195  
mit Ausdrehsicherung,  
ohne Haken,  
hochfest, rot lackiert



Nenngröße mm	Zurrkraft kg	Spannweg mm	A	B	C	D	E	F	G	Gewicht kg/Stk.
8	4000	169	355	66	16	252	513	344	20	3,8
10	6300	169	355	66	16	252	513	344	20	4,6
13	10000	163	355	66	16	252	513	350	26	6,9
16	16000	159	355	66	16	252	513	352	26	9,3

## ART.-NR. 6000

**Hebeklemme**  
mit Sicherheitsverschluss  
für den senkrechten Transport  
von Blechen



Tragkraft kg	Greifweite mm
500	1-16
500	16-28
1000	1-19
1000	19-35
3000	1-25
3000	25-44
5000	13-51

## ART.-NR. 6005

**Ersatzteile**  
- Schäkel-Kit  
- Gegenocke/Andruckplatte-Kit

## ART.-NR. 6070

**Hebeklemme**  
mit Sicherheitsverschluss für  
den senkrechten Transport von  
Blechen



Tragkraft kg	Greifweite mm
500	2-16
1000	2-19
2000	2-23

## ART.-NR. 6075

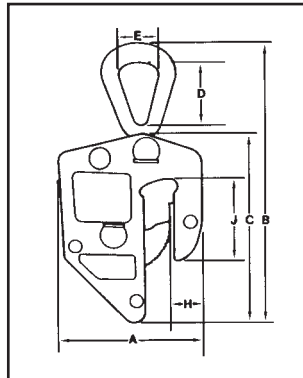
**Ersatzteile**  
- Schäkel-Kit  
- Gegenocke/Andruckplatte-Kit



## ART.-NR. 6080

### Hebeklemme

mit Sicherheitsverschluß  
für den senkrechten Transport  
von Blechen  
mit großem Greifbereich



Tragkraft	Greifbereich mm	A	B	C	D	E	H	J	Gewicht kg/Stk.
3,0 t	0 - 32	184	365	235	89	51	51	111	9,0
5,0 t	0 - 38	225	406	267	89	64	68	127	13,0
5,0 t	32 - 64	267	422	286	89	64	79	133	15,0
8,0 t	13 - 64	359	578	400	127	89	124	216	37,0

## ART.-NR. 6085

### Ersatzteile

- Schäkel-Kit  
- Gegennocke/Andruckplatte-Kit

## ART.-NR. 6100

### Plattenklemme

mit geschraubter Gegennocke

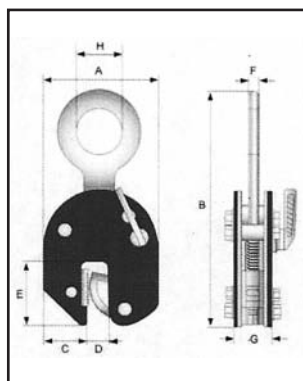


Tragkraft kg	Greiferweite
900	0-25
2700	0-51
5500	0-76

## ART.-NR. 6105

### Sicherheits-Hebeklemme

mit Leder-Schutzbelag,  
schützt beim Transport die  
Ware vor Beschädigung.

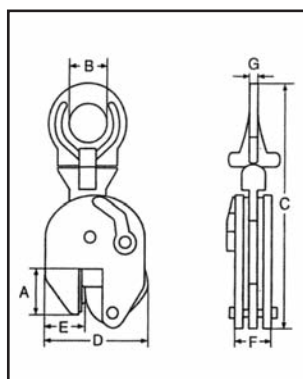


Tragkraft	Greifbereich mm	A	B	C	D	E	F	G	H	Gewicht kg/Stk.
500	0-15	103	212	34	15	43	10	36	30	2,0
1000	0-20	138	294	51	20	63	12	50	48	4,8
2000	0-25	164	370	59	25	76	16	52	68	6,5
3000	0-30	193	418	56	30	85	20	78	74	15,0
5000	0-50	240	450	65	50	90	22	88	80	23,0

## ART.-NR. 6110

### Allzweckgreifer

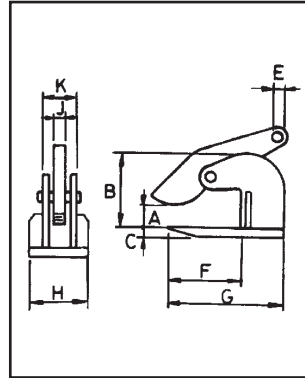
für vertikalen und horizontalen  
Transport, mit besonders großem  
Greifbereich



Tragkraft	Greifbereich mm	A	B	C	D	E	H	Gewicht kg/Stk.
2000	0-20	80	70	370	165	56	16	7,2

## ART.-NR. 6200

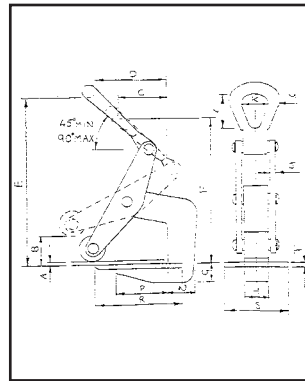
**Hebeklemme**  
für waagerechte Blechtransporte



Tragfähigkeit pro Paar kg	Klemmbereich A mm	B mm	C mm	E mm	F mm	H mm	J mm	K mm	Gewicht pro Paar kg
750	0-30	74	16	16	70	81	12	46	4
1500	0-60	114	16	22	95	110	16	52	9
3000	0-60	116	20	26	95	120	20	69	14
4500	0-60	132	25	30	95	130	20	69	20
6000	0-60	143	25	36	105	130	20	70	25
9000	0-60	157	30	43	115	140	25	86	31
12000	0-60	172	30	47	130	150	25	87	41
15000	0-60	183	30	47	140	200	25	88	46
25000	0-60	170	40	47	170	220	32	87	78
3000	0-100	192	20	25	160	140	20	65	22
6000	0-100	200	25	32	160	180	20	68	36,4
9000	0-100	220	30	35	170	190	25	84	49,2
12000	0-100	220	35	47	170	200	25	92	62,8

## ART.-NR. 6250

**Blechklemmen**  
für horizontale Transporte,  
Spreizwinkel max 60°



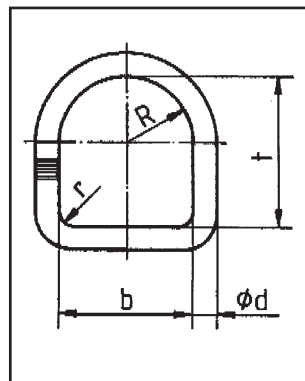
Tragkraft t mm	Greifbereich mm	Gewicht pro Paar kg	A	B	C	D	E	F	G	H	J
1,5	0-60	12	5	60	60	105	250	200	22	30	12
2,5	10-70	24	10	70	75	130	315	275	38	30	12
3,5	10-80	36	10	80	90	162	345	292	48	30	15
5,0	10-102	72	10	102	110	170	425	345	45	45	20

Tragkraft t mm	Greifbereich mm	Gewicht pro Paar kg	K	L	M	N	P	R	S	T
1,5	0-60	12	50	73	18	36	65	120	100	10
2,5	10-70	24	64	92	25	58	77	150	100	10
3,5	10-80	36	64	92	25	65	105	185	100	10
5,0	10-102	72	89	130	35	80	120	210	120	12

## ART.-NR. 6300

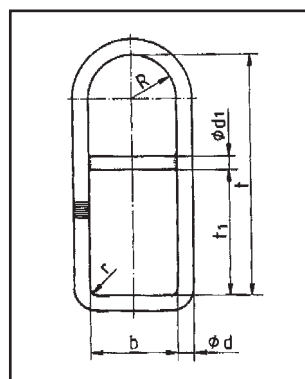
**Tragbügel**  
für Hebebänder,  
verzinkt



Tragfähigkeit kg	Gurtbreite b	ød	r	t	Gewicht kg
1000	50	62	13	80	0,31
1500	60	75	16	135	0,68
2000	75	95	18	140	0,95
3000	100	120	20	165	1,41
4000	120	150	26	170	2,72
5000	150	170	28	190	3,48
6000	200	240	36	260	7,92
8000	250	290	40	300	11,47

## ART.-NR. 6350

**Durchsteckbügel**  
für Hebebänder,  
verzinkt

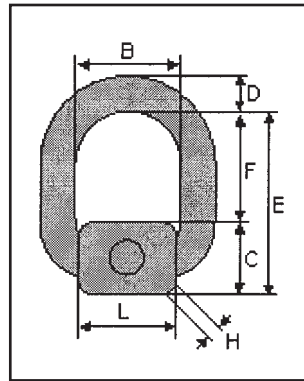


Tragfähigkeit kg	Gurtbreite b	ød	ød1	r	t	t1	Gewicht kg
1000	50	62	13	6	160	80	0,51
1500	60	75	16	13	7,5	220	1,09
2000	75	95	18	16	10	250	1,57
3000	100	120	20	18	10	300	2,36
4000	120	150	26	20	15	345	4,58
5000	150	180	28	26	15	390	6,35
6000	200	240	36	28	20	510	12,87
8000	250	290	40	36	20	590	19,18



## ART.-NR. 6400

**Anschweißöse**  
ohne Feder,  
hochfest,  
rot lackiert



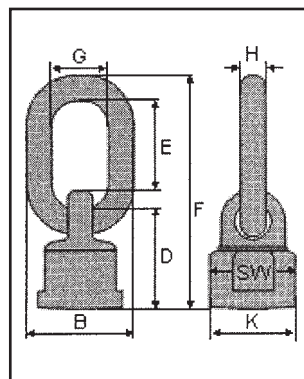
Tragkraft kg	B	C	D	E	F	L	Gewicht kg/Stk.
1120	41	39	13	76	37	36	0,40
2000	42	40	14	78	48	40	0,46
3150	45	43	17	89	46	42	0,68
5300	55	60	22	113	53	50	1,50
8000	70	71	26	138	67	65	2,45
15000	97	90	34	182	92	90	5,90

## ART.-NR. 6410

**Anschweißöse**  
mit Feder,  
hochfest,  
rot lackiert

## ART.-NR. 6420

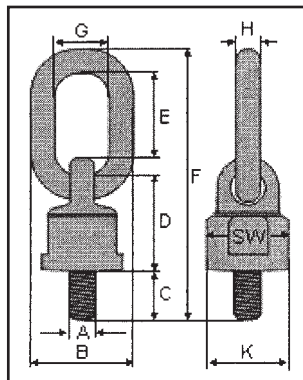
**Anschweißwirbel**  
kugelgelagert,  
hochfest,  
rot lackiert



Tragkraft kg	Ovalglied	Maße in mm							Gewicht kg/Stk.
		B	D	E	F	G	H	K	
200	55 x 30 x 13	56	43	44	127	30	13	36	0,40
300	55 x 30 x 13	56	43	44	129	30	13	36	0,40
500	55 x 30 x 13	56	43	44	129	30	13	36	0,40
1120	55 x 30 x 13	56	43	44	129	30	13	36	0,40
2000	70 x 34 x 16	66	62	50	178	34	16	57	1,40
3150	85 x 40 x 18	76	64	67	197	40	18	57	1,50
5300	85 x 40 x 20	80	82	57	222	40	20	80	2,52
8000	115 x 50 x 22	94	90	89	262	50	22	80	3,30
10000	115 x 50 x 22	94	91	89	313	50	22	80	3,80
15000	140 x 65 x 26	117	109	104	335	65	26	104	6,70

## ART.-NR. 6430

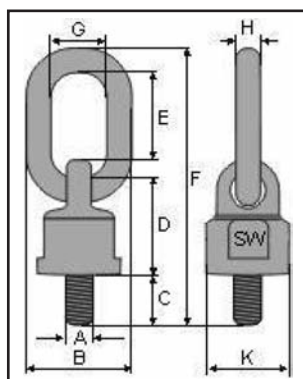
**Anschraubwirbel**  
hochfest, kugelgelagert,  
rot lackiert



Tragkraft kg	Größe	Maße in mm											Gewicht kg/Stk.
		A	Ovalglied B	C	D	E	F	G	H	K	SW		
200	M 8	55x30x13	56	16	43	44	127	30	13	36	30	0,40	
300	M 10	55x30x13	56	18	43	44	129	30	13	36	30	0,42	
500	M 12	55x30x13	56	18	43	44	129	30	13	36	30	0,43	
1120	M 16	55x30x13	56	20	43	44	129	30	13	36	30	0,44	
2000	M 20	70x34x16	66	30	62	50	178	34	16	57	45	1,50	
3150	M 24	85x40x18	76	30	64	67	197	40	18	57	46	1,52	
5300	M 30	85x40x20	80	35	82	57	222	40	20	70	55	2,74	
8000	M 30	115x50x22	94	35	90	89	262	50	22	80	65	3,64	
10000	M 36	115x50x22	94	50	91	89	313	50	22	80	65	3,80	
10000	M 42	140x65x28	121	60	109	104	335	65	26	105	80	7,26	
15000	M 42	140x65x28	121	60	109	104	335	65	26	105	80	7,26	
15000	M 45	140x65x28	121	60	109	104	335	65	26	105	80	7,40	
15000	M 48	140x65x28	121	60	109	104	335	65	26	105	80	8,00	
15000	M 56	140x65x28	121	60	109	104	335	65	26	105	80	8,32	
15000	M 64	140x65x28	121	96	109	104	335	65	26	105	80	9,80	
20000	M 64	140x65x28	121	110	109	104	335	65	26	105	80	9,88	
20000	M 72	140x65x28	121	110	109	104	335	65	26	105	80	10,50	

## ART.-NR. 6435

**Anschraubwirbel**  
hochfest, kugelgelagert,  
Güteklasse 10, grün lackiert

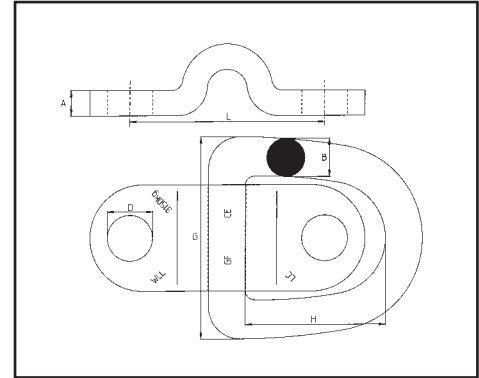


Tragkraft kg	Größe	Maße in mm											Gewicht kg/Stk.
		A	Ovalglied B	C	D	E	F	G	H	K	SW		
300	M 8	55x30x13	56	16	43	44	127	30	13	36	30	0,40	
500	M 10	55x30x13	56	18	43	44	129	30	13	36	30	0,42	
700	M 12	55x30x13	56	18	43	44	129	30	13	36	30	0,43	
1400	M 16	55x30x13	56	20	43	44	129	30	13	36	30	0,44	
2500	M 20	70x34x16	66	30	62	50	178	34	16	57	45	1,50	
3500	M 24	85x40x18	76	30	64	67	197	40	18	57	46	1,52	
6700	M 30	85x40x20	80	35	82	57	222	40	20	70	55	2,74	
9500	M 30	115x50x22	94	35	90	89	262	50	22	80	65	3,64	
12500	M 36	115x50x22	94	50	91	89	313	50	22	80	65	3,80	
12500	M 42	140x65x28	121	60	109	104	335	65	26	105	80	7,26	
16000	M 45	140x65x28	121	60	109	104	335	65	26	105	80	7,40	
17000	M 48	140x65x28	121	60	109	104	335	65	26	105	80	8,00	
20000	M 56	140x65x28	121	96	109	104	335	65	26	105	80	8,32	
24000	M 64	140x65x28	121	110	109	104	335	65	26	105	80	9,80	

## ART.-NR. 6438

### Anschrauböse

hochfest, Bügel rot lackiert,  
Anschraubplatte schwarz lackiert



Tragkraft	A	B	D	G	H	L	Gewicht
kg							kg/Stk.
3150	12	17	21	94	65	92	1,08
5300	15	22	26	115	80	110	2,15

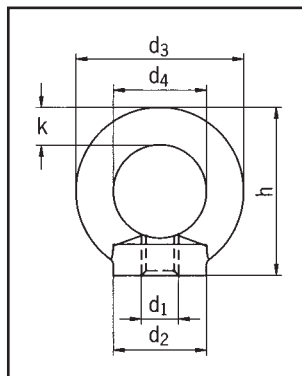
Die Befestigungsschrauben müssen mindestens der Güteklasse 8 entsprechen. Die Einschraubtiefe muss entsprechend dem Gewindedurchmesser gewählt werden.

## ART.-NR. 6440

### Ringmutter

ähnl. DIN 582, hochfest,  
rot lackiert

mit Sondergewinde auf Anfrage,  
auf Wunsch mit Traglastanhänger



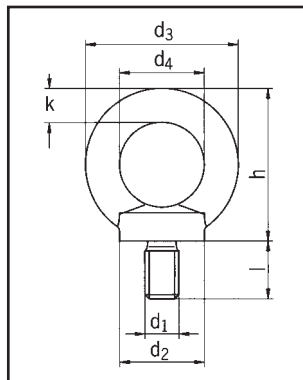
d <sub>1</sub>	Belastung senkrecht	Belastung unter 90°	d <sub>3</sub>	d <sub>4</sub>	h	k	Gewicht kg/Stk.
M 6	400 kg	100 kg	45	25	45	10	0,10
M 8	800 kg	200 kg	45	25	45	10	0,10
M 10	1000 kg	250 kg	45	25	45	10	0,10
M 12	1600 kg	400 kg	63	35	62	14	0,24
M 14	3000 kg	750 kg	63	35	62	14	0,24
M 16	4000 kg	1000 kg	63	35	62	14	0,24
M 18	5000 kg	1250 kg	90	50	90	20	0,72
M 20	6000 kg	1500 kg	90	50	90	20	0,72
M 24	8000 kg	2000 kg	90	50	90	20	0,72
M 27	10000 kg	2500 kg	108	60	109	24	1,30
M 30	12000 kg	3000 kg	108	60	109	24	1,30
M 33	14000 kg	3500 kg	144	80	144	30	3,10
M 36	16000 kg	4000 kg	144	80	144	30	3,10
M 42	24000 kg	6000 kg	144	80	144	30	3,10
M 48	32000 kg	8000 kg	144	80	150	32	3,90
M 52	20000 kg	10000 kg	203	107	212	48	9,6
M 56	25000 kg	12500 kg	203	107	212	48	12,0
M 60	30000 kg	15000 kg	228	124	286	52	13,3
M 64	40000 kg	20000 kg	228	124	286	52	21,3
M 72	50000 kg	25000 kg	257	139	304	59	22,0

## ART.-NR. 6450

### Ringschrauben

ähnl. DIN 580, hochfest,  
rot lackiert

in Sonderlängen oder mit  
Sondergewinde auf Anfrage  
Auf Wunsch mit Traglastanhänger



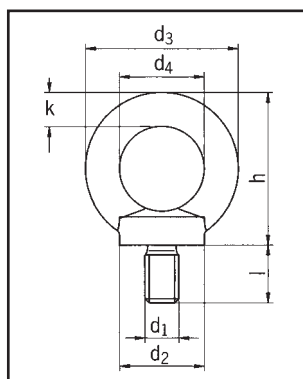
d1	Belastung senkrecht	Belastung unter 90°	d3	d4	h	k	l	Gewicht kg/Stück
M 6	400 kg	100 kg	45	25	45	10	13	0,10
M 8	800 kg	200 kg	45	25	45	10	13	0,10
M 10	1000 kg	250 kg	45	25	45	10	17	0,12
M 12	1600 kg	400 kg	63	35	62	14	22	0,26
M 14	3000 kg	750 kg	63	35	62	14	25	0,28
M 16	4000 kg	1000 kg	63	35	62	14	29	0,30
M 18	5000 kg	1250 kg	90	50	90	20	29	0,82
M 20	6000 kg	1500 kg	90	50	90	20	30	0,84
M 24	8000 kg	2000 kg	90	50	90	20	38	0,88
M 27	10000 kg	2500 kg	108	60	109	24	42	1,58
M 30	12000 kg	3000 kg	108	60	109	24	45	1,62
M 33	14000 kg	3500 kg	144	80	144	30	65	3,72
M 36	16000 kg	4000 kg	144	80	144	30	65	3,78
M 42	24000 kg	6000 kg	144	80	144	30	65	3,84
M 48	32000 kg	8000 kg	144	80	150	32	70	3,95
M 52	20000 kg	10000 kg	203	107	212	48	119	10,7
M 56	25000 kg	12500 kg	203	107	212	48	119	13,6
M 60	30000 kg	15000 kg	228	124	286	52	130	14,2
M 64	40000 kg	20000 kg	228	124	286	52	130	19,2
M 72	50000 kg	25000 kg	257	139	304	59	145	24,5

## ART.-NR. 6460

### drehbare Ringschrauben

ähnl. DIN 580, drehbar 360°,  
hochfest, rot lackiert

in Sonderlängen oder mit  
Sondergewinde auf Anfrage  
Auf Wunsch mit Traglastanhänger



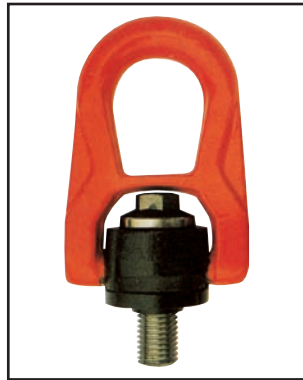
d1	Belastung senkrecht	Belastung unter 90°	d3	d4	h	k	l	Gewicht kg/Stück
M 6	400 kg	100 kg	45	25	45	10	13	0,10
M 8	800 kg	200 kg	45	25	45	10	15	0,10
M 10	1000 kg	250 kg	45	25	45	10	17	0,12
M 12	1600 kg	400 kg	63	35	62	14	22	0,26
M 16	4000 kg	1000 kg	63	35	62	14	29	0,30
M 20	6000 kg	1500 kg	90	50	90	20	30	0,84
M 24	8000 kg	2000 kg	90	50	90	20	38	0,88
M 27	10000 kg	2500 kg	108	60	109	24	42	1,58
M 30	12000 kg	3000 kg	108	60	109	24	45	1,62

## ART.-NR. 6465

### drehbare Ringschrauben

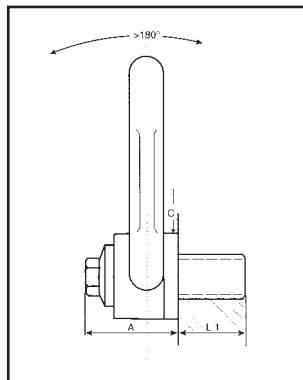
mit unverlierbarer Schraube  
ähnl. DIN 580, drehbar 360°,  
hochfest, rot lackiert

in Sonderlängen oder mit  
Sondergewinde auf Anfrage  
Auf Wunsch mit Traglastanhänger



## ART.-NR. 6470

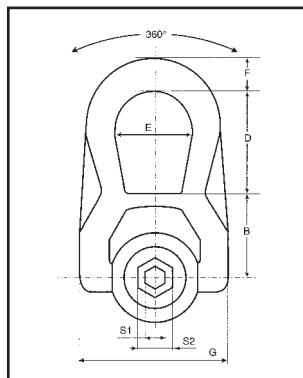
**Anschlagwirbel mit Steg**  
hochfest, rot lackiert  
in Sonderlängen oder  
Sondergewinde auf Anfrage



Größe	Tragkraft	L	S1	S2	A	B	C	D	E	F	G
M 8	0,3 t	14	8	16	33	30	30	33	27	14	53
M 10	0,6 t	17	8	16	33	30	30	33	27	14	53
M 12	1,0 t	21	8	16	33	30	30	38	27	14	53
M 14	1,3 t	23	8	20	45	42	45	54	38	17	76
M 16	1,6 t	27	8	20	45	42	45	54	38	17	76
M 18	2,0 t	27	8	20	45	42	45	54	38	17	76
M 20	2,5 t	30	8	20	45	42	45	54	38	17	76
M 22	3,0 t	33	14	24	63	55	60	83	55	25	107
M 24	4,0 t	36	14	24	63	55	60	83	55	25	107
M 30	6,3 t	45	14	24	63	55	60	83	55	25	107

## ART.-NR. 6475

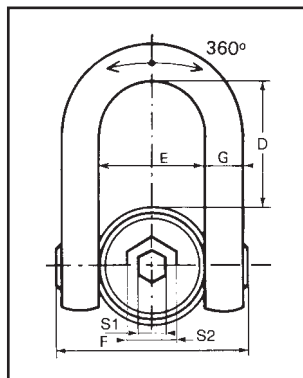
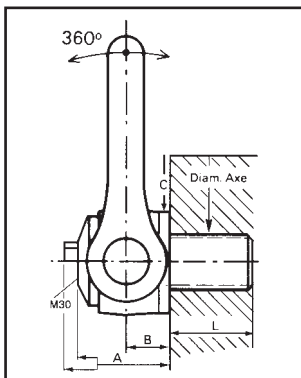
**Anschlagwirbel mit Steg**  
aus Niro



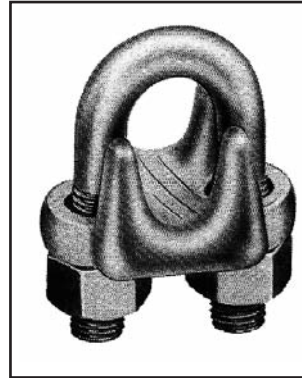
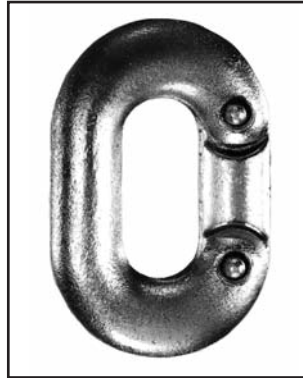
Größe	Tragkraft	L	S2	A	B	C	D	E	F	G
M 8	0,3 t	16	13	30	30	30	39	28	13	53
M 10	0,5 t	16	17	31	30	30	39	28	13	53
M 12	0,8 t	19	19	30	30	30	39	28	13	53
M 16	1,5 t	26	24	44	40	42	54	38	17	77
M 20	1,6 t	30	30	43	40	42	54	38	17	77
M 24	2,7 t	42	35	62	55	60	83	55	25	107
M 30	3,0 t	47	45	62	55	60	83	55	25	107

## ART.-NR. 6480

**Anschlagwirbel**  
hochfest, rot lackiert  
in Sonderlängen oder  
Sondergewinde auf Anfrage



Größe	Tragkraft	L	S1	A	B	C	D	E	F	G
M 33	6,3 t	50	19	61	31	70	104	73	145	29
M 36	10,0 t	54	19	61	31	70	104	73	145	29
M 39	10,0 t	54	19	61	31	70	104	73	145	29
M 42	12,5 t	63	19	61	31	70	104	73	145	29
M 45	15,0 t	63	19	61	31	70	104	73	145	29
M 48	20,0 t	68	19	79	38	90	125	91	184	33
M 56	25,0 t	78	19	79	38	90	125	91	184	33
M 64	32,0 t	90	19	79	38	95	125	91	184	33



## ART.-NR. 6500

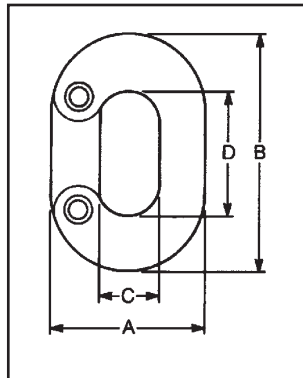
**Kettennotglieder**  
verzinkt, nach Liste

## ART.-NR. 6600

**Kettennotglieder**  
aus V2A nach Liste

## ART.-NR. 6700

**Kettennotglieder**  
DIN 766 schwarz und verzinkt



mm	Zoll	A	B	C	D	Gewicht per 100 in kg	Tragfähigkeit in kg
5	3/16	19	29	8	16	1,4	363
6	1/4	25	28	11	22	2,8	635
8	5/16	30	44	13	25	5,0	907
10	3/8	35	54	14	29	8,2	1270
11	7/16	40	60	16	32	12,0	1644
13	1/2	44	68	17	37	17,3	2155
16	5/8	54	86	21	48	33,0	3289
19	3/4	64	98	25	54	51,0	4649
22	7/8	75	114	30	64	79,0	5443
25	1	84	127	32	70	109,0	7031
32	1 1/4	102	156	28	83	210,5	10886

## ART.-NR. 6800

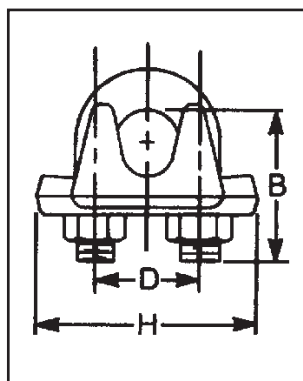
**Drahtseilklemmen**  
DIN 741 verzinkt

## ART.-NR. 6810

**Niro-Drahtseilklemmen**  
ähnlich DIN 741, aus Niro

## ART.-NR. 6850

**Drahtseilklemmen**  
DIN EN 13411-5 verzinkt



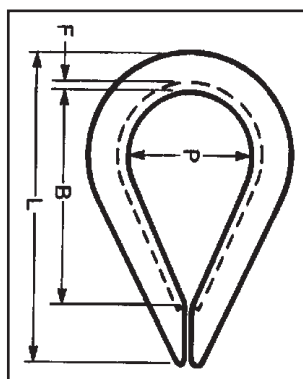
Drahtseil- $\varnothing$	Gewinde
3 mm	M 4
5 mm	M 5
6 mm	M 5
8 mm	M 6
10 mm	M 8
11 mm	M 8
13 mm	M 10
14 mm	M 10
16 mm	M 12
19 mm	M 12
22 mm	M 14

## ART.-NR. 6900

**Kauschen**  
ähnl. DIN 6899 Form B

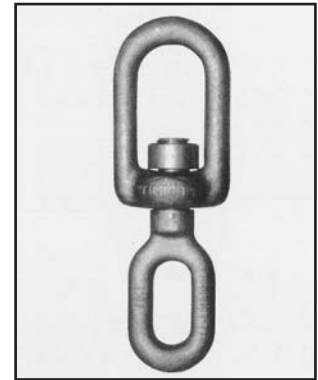
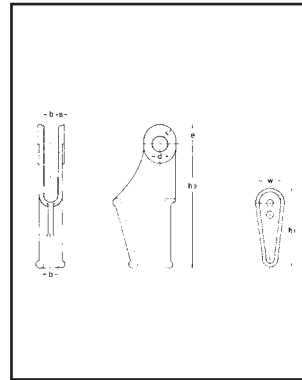
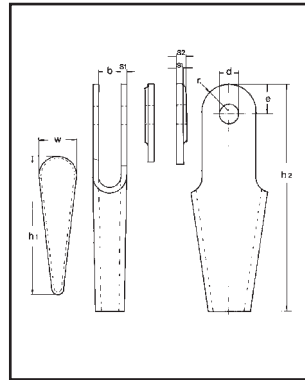
## ART.-NR. 6910

**Niro-Kauschen**



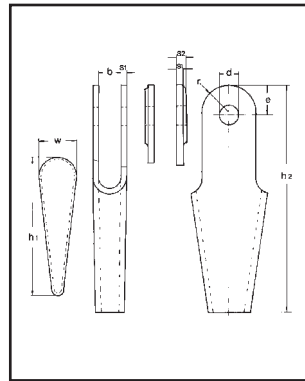
Rillenweite:		
3 mm	16 mm	
4 mm	18 mm	
5 mm	20 mm	
6 mm	22 mm	
7 mm	24 mm	
8 mm	26 mm	
10 mm	28 mm	
12 mm	30 mm	
13 mm	32 mm	
14 mm	34 mm	





## ART-NR. 7000

**Seilschlösser**  
nach DIN 15 315  
verzinkt



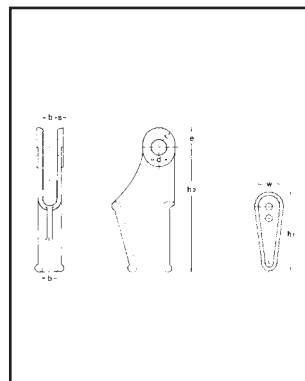
Nenngröße	Seil- $\varnothing$ mm	b mm	e mm	s1 mm	s2 mm	h2 mm	d mm	r mm	h1 mm	w mm	Gewicht per Stück kg
5	4-5	12	14	3	-	110	10	12	68	19	0,17
6,5	5-6,5	12	16	4,5	-	100	10	14	58	19	0,21
8	6-8	14	20	5	-	150	12	18	92	25	0,50
11	9-11	17	26	6	-	190	16	23	117	32	1,04
14	12-14	22	32	8	-	230	18	28	141	38	2,07
17	15-17	25	36	10	-	260	22	32	162	46	3,66
20	18-20	27	40	12	-	300	25	35	186	52	5,35
25	22-25	33	40	12	-	300	40	44	180	60	6,22
30	26-30	40	55	14	22	335	50	55	182	62	10,10
35	31-35	44	60	27	35	390	55	60	207	68	23,64
40	36-40	50	70	29	37	460	60	65	231	70	33,22

## ART-NR. 7050

**Seilschlösser**  
nach DIN 15 315  
aus V2A

## ART-NR. 7100

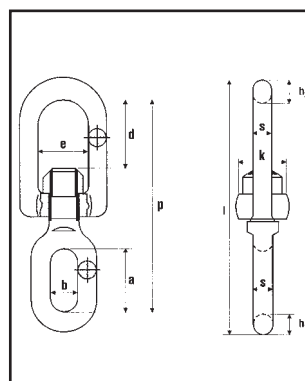
**Keilendklemmen**  
entspricht DIN 43 148  
verzinkt



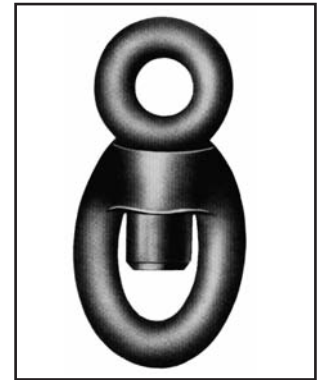
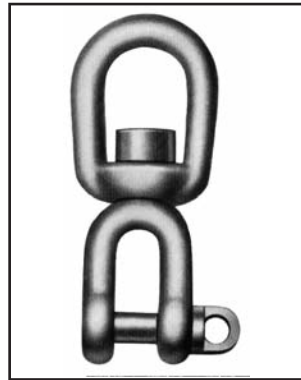
Nenngröße	Anzahl der Kernlöcher	Tragfähigkeit	b	e	s	h2	d	r	h1	w	Gewicht per Stück ca.
Seil- $\varnothing$ mm	= mm	kg	mm	mm	mm	mm	mm	mm	mm	mm	kg
2-4	0	50	7	8	3,5	60	8	8	36	12	0,08
4-5	0	250	12	18	5,5	90	12	12	66	16	0,34
6-7	3	500	14	20	6	130	14	17,5	86	30	0,73
8	2	500	14	20	6	130	14	17,5	80	24	0,71
9-12	1	500	14	20	6	130	14	17,5	76	20	0,68
9	3	1000	17	23	7	140	17	20	86	30	0,94
10-12	2	1000	17	23	7	140	17	20	80	24	0,92
12-14	1	1000	17	23	7	140	17	20	76	20	0,89
12-15	0	2500	20	28	10	190	20	25	106	36	2,38
16-20	0	4000	23	38	14	237	25	38	136	49	6,19
16-17	0	5500	23	38	14	237	25	38	145	56	6,19
19-20	0	8000	29	38	17	237	25	38	158	51	7,57
21-23	0	7000	30	45	18	325	34	40	206	80	12,21
24-26	1	7000	30	45	18	325	34	40	175	74	11,78
27-32	0	10000	38	61	27	425	48	56	208	80	25,79

## ART-NR. 7200

**Ladehaken-Wirbel**  
nach DIN 82018

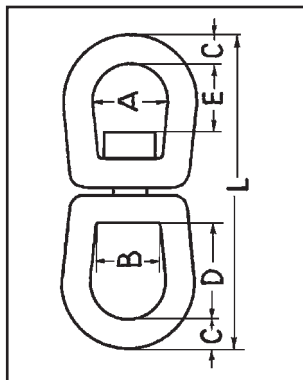


NG	Tragkraft kg	A	B	D	E	H1	H2	K	L	P	S	Gewicht kg/Stk.
1	1000	48	21	51	32	14	16	35	190	160	12	0,6
2	2000	58	26	62	45	18	20	50	233	195	16	1,3
3	3000	72	32	78	55	23	26	60	291	242	21	2,6
5	5000	94	40	101	70	28	32	75	370	310	26	5,2
8	8000	115	49	123	87	35	40	95	454	379	32	9,9
10	10000	125	54	133	96	39	45	105	499	415	36	13,6



## ART.-NR. 7300

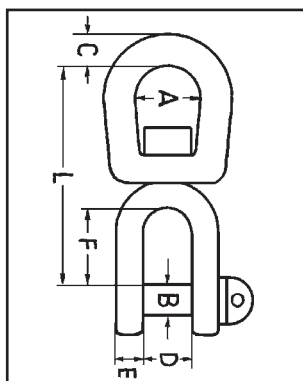
**Langaugenwirbel**  
mit Scheibe oder  
Kugellager  
lieferbar ab Größe 1/2"



Größe	in.	1/4	5/16	3/8	1/2	5/8	3/4	7/8	1	1 1/4
Size	mm	6	8	10	13	16	19	22	25	29
A	mm	22	26	29	34	42	46	56	66	78
B	mm	18	21	24	30	34	44	48	55	68
C	mm	7	8	10	13	16	20	22	26	30
D	mm	36	37	42	45	55	64	76	85	100
E	mm	31	31	34	37	45	48	58	70	76
L	mm	111	118	135	155	180	210	248	280	330
Tragkraft	kg	300	450	600	1000	2000	2500	3200	4000	5000
Gewicht per 100 Stück	kg	12	16	30	60	100	160	250	360	700

## ART.-NR. 7400

**Wirbelschäkel**  
mit Bolzen  
Form C lieferbar

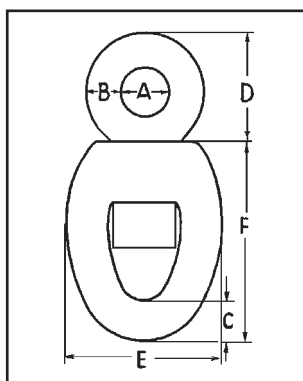


Größe	in.	1/4	5/16	3/8	1/2	5/8	3/4	7/8	1	1 1/8	1 1/4	1 1/2
Size	mm	6	8	10	13	16	19	22	25	28	32	38
A	mm	23	26	29	34	42	49	60	66	70	80	96
B	mm	8	10	12	16	20	22	24	30	30	39	48
C	mm	7	8	11	13	17	19	22	26	28	31	45
D	mm	12	12	18	24	29	32	37	40	54	57	68
E	mm	7	10	11	13	17	19	21	25	28	32	42
F	mm	20	25	38	45	49	62	57	70	90	95	111
L	mm	72	82	106	109	140	162	190	211	240	265	380
Tragkraft	kg	300	450	600	1000	2000	2500	3200	4000	5000	6000	10000
Gewicht per 100 Stück	kg	11	17	32	55	100	150	200	500	670	890	2167

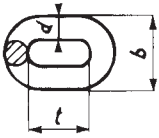
## ART.-NR. 7500

**Kettenwirbel**  
nach Vorschrift  
des Germ. Lloyd

ab Größe 28 mm  
auf Anfrage lieferbar



Kettenstärke	mm	6	8	9	10	11	13	14
Tragkraft	kg	365	630	800	950	1100	1600	2000
A	mm	8,5	11	12,5	13	15	18	19,5
B	mm	6,5	9	10	11	12	14	15,5
C	mm	7	10	11	12	13	15,5	17
D	mm	20	27	30	34	37	44	48
E	mm	28	38	42	47	52	61	66
F	mm	35	47	53	59	65	76	82
Gewicht je Stück	kg	0,05	0,14	0,22	0,3	0,35	0,55	0,8
Kettenstärke	mm	16	18	19	20	22	23	25
Tragkraft	kg	2500	3150	3800	4000	4500	5000	6000
A	mm	22,5	25	27	28	30	32	35
B	mm	18	20	21	22	24	25	28
C	mm	19	22	23	24	26	28	30
D	mm	54	60	64	68	75	78	85
E	mm	75	85	89	95	103	108	118
F	mm	94	106	112	118	129	135	147
Gewicht je Stück	kg	1,0	1,5	2,0	2,0	3,25	3,3	4,9

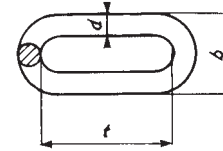


## Ketten für allgemeine Zwecke

DIN 766

lehrenhaltig, geprüft

Güteklasse 2					
d	t	b max.	kg/m ≈	Tragfähigkeit kg	Prüfkraft kN
4	16,0	13,6	0,32	160	4
5	18,5	17,0	0,50	200	5
6	18,5	20,4	0,80	320	8
7	22,0	23,8	1,10	400	10
8	24,0	27,2	1,40	630	16
9	27,0	30,6	1,80	800	20
10	28,0	36,0	2,30	1000	25
11	31,0	40,0	2,70	1250	32
13	36,0	47,0	3,90	1600	40
14	41,0	50,0	4,40	2000	50
16	45,0	58,0	5,80	2500	63
18	50,0	65,0	7,40	3200	80
20	56,0	72,0	9,00	4000	100
23	64,0	83,0	12,00	5000	125
26	73,0	94,0	15,00	6300	160
28	78,0	101,0	18,00	8000	200
30	84,0	108,0	20,00	10000	250
32	90,0	115,0	23,00	12200	280
36	101,0	130,0	29,00	12500	320
40	112,0	144,0	35,00	16000	400
42	118,0	151,0	40,00	20000	500

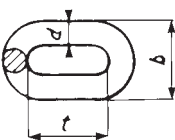


## Ketten für Berg- und Fahrzeugbau

DIN 763 geprüft,

nicht lehrenhaltig, langgliedrig

Güteklasse 3					
t	b max.	kg/m ≈	Tragfähigkeit kg	Prüfkraft kN	Bruchkraft kN
32	16,8	0,27	100	5	8,0
35	21,0	0,43	160	8	12,5
42	25,2	0,63	200	10	16,0
49	29,4	0,86	300	16	25,0
52	33,6	1,10	400	20	32,0
65	42,0	1,75	630	25	40,0
82	54,35	2,95	1000	40	63,0
100	67,2	4,45	1600	50	80,0
				63	100,0
				80	125,0
				100	160,0
				125	200,0
				160	250,0
				200	320,0
				250	400,0
				280	450,0
				320	500,0
				400	630,0
				500	800,0
				560	900,0

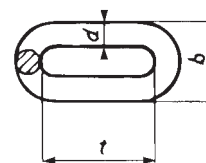


## Ketten für Stetigförderer

DIN 764

lehrenhaltig, geprüft

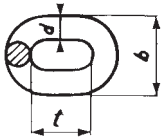
Güteklasse 2					
d	t	b max.	kg/m ≈	Zugkraft kN	Bruchkraft kN
10	35	36	2,0	10	40
13	45	47	3,5	16	63
16	56	58	5,2	25	100
18	63	65	6,5	32	125
20	70	72	8,2	40	160
23	80	83	11,0	50	200
26	91	94	14,0	63	250
28	98	101	16,5	75	300
30	105	108	19,0	85	340
33	115	119	22,5	100	400
36	126	130	26,5	125	500
39	136	140	31,0	140	560
42	147	151	36,0	170	680



DIN 762

lehrenhaltig, geprüft

Güteklasse 3					
t	b max.	kg/m ≈	Zugkraft kN	Bruchkraft kN	
50	36,0	1,8	8,0	40	10
65	46,8	3,1	12,5	63	16
80	57,6	4,7	20,0	100	25
90	65,0	6,0	25,0	125	32
100	72,0	7,4	32,0	160	40
					50
					63
					75
					85
					100
					125
					160
					200

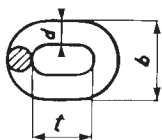


## Hochfeste Rundstahlketten EN 818-2

nicht lehrenhaltig, geprüft

Verwendungszweck z. B. für Anschlagketten

d	t	äußere Breite max.	kg/m	Güteklasse 5			Güteklasse 8		
				Tragfähigkeit kg	Prüfkraft kN	Bruchkraft kN	Tragfähigkeit kg	Prüfkraft kN	Bruchkraft kN
6	18	21,6	0,8	750	19	30	1000	25	40
8	24	28,8	1,4	1250	32	50	2000	50	80
10	30	36,0	2,2	2000	50	80	3200	80	125
13	39	46,8	3,8	3200	80	125	5000	125	200
16	48	57,6	5,7	5000	125	200	8000	200	320
18	54	64,8	7,3	6300	160	250	10000	250	400
(20)	60	72,0	9,0	8000	200	320	12500	320	500
22	66	79,2	10,9	10000	250	400	15000	375	600
26	78	93,6	15,2	12500	320	500	20000	500	800
(28)	84	100,8	17,6	16000	400	630	25000	630	1000
32	96	115,0	23,0	20000	500	800	32000	800	1250
36	108	130,0	29,0	25000	630	1000	40000	1000	1600
40	120	144,0	36,0	32000	800	1250	50000	1250	2000
45	135	162,0	45,5	40000	1000	1600	63000	1600	2500



## Hochfeste Rundstahlketten EN 818-7

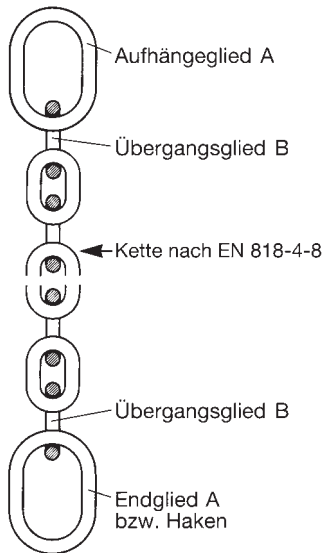
lehrenhaltig, geprüft

Verwendungszweck z. B. für Hebezeuge

d	t	äußere Breite max.	kg/m	Güteklasse 5				Güteklasse 6				Güteklasse 8			
				Tragfähigkeit		Prüf- kraft kN	Bruch- kraft kN	Tragfähigkeit		Prüf- kraft kN	Bruch- kraft kN	Tragfähigkeit		Prüf- kraft kN	Bruch- kraft kN
Handhe- zeuge kg	motor. Hebezeuge kg	Handhe- zeuge kg	motor. Hebezeuge kg	Handhe- zeuge kg	motor. Hebezeuge kg			Handhe- zeuge kg	motor. Hebezeuge kg						
4	12,0	13,7	0,35	320	250	8,0	12,5	400	320	10,0	16,0	500	400	12,5	20,0
5	15,0	16,9	0,54	500	400	12,5	20,0	630	500	16,0	25,0	750	630	20,0	32,0
(5)	18,5	16,9	0,50												
6	18,0	20,2	0,78	750	600	19,0	30,0	900	750	22,4	37,5	1120	900	28,0	45,0
(6)	18,5	20,2	0,77												
7	21,0	23,6	1,07	1000	800	25,0	40,0	1250	1000	32,0	50,0	1500	1250	40,0	60,0
(7)	22,0	23,6	1,05												
8	24,0	27,0	1,40	1250	1000	32,0	50,0	1600	1250	40,0	63,0	2000	1600	50,0	80,0
9	27,0	30,4	1,75	1600	1250	40,0	63,0	2000	1600	50,0	80,0	2500	2000	63,0	100,0
10	28,0	34,0	2,25	2000	1600	50,0	80,0	2500	2000	63,0	100,0	3200	2500	80,0	125,0
11	31,0	37,4	2,70	2500	2000	63,0	100,0	3000	2500	75,0	125,0	3750	3000	95,0	150,0
13	36,0	44,2	3,80	3350	2650	85,0	132,0	4250	3200	106,0	170,0	5300	4250	132,0	212,0
14 <sup>1)</sup>	41,0	47,6	4,40	4000	3200	100,0	160,0	5000	4000	125,0	200,0	6000	5000	150,0	250,0
16	45,0	54,4	5,75	5000	4000	125,0	200,0	6300	5000	160,0	250,0	8000	6300	200,0	320,0
18 <sup>1)</sup>	50,0	61,2	7,30	6300	5000	160,0	250,0	8000	6300	200,0	320,0	10000	8000	250,0	400,0
20	60,0	68,0	8,80									12500	10000	320,0	500,0
22	66,0	75,0	10,70									16000	12500	400,0	630,0

1) Nur für Handhebezeuge  
Eingeklammerte Nenndicken möglichst vermeiden.


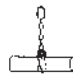


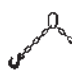
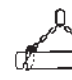


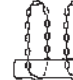
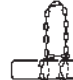
## Beispiel Haken- und Ringketten einsträngig



## Zuordnung der Aufhänge-, End- und Übergangsglieder zu Haken- und Ringketten EN 818-4-8

Ketten Ø nach EN 818-4-8	Tragfähigkeit des senkrecht hängenden Einzelstranges	Aufhängeglied <b>A</b>				Zwischenglied <b>B</b> für drei- und viersträngige Anschlagketten	Übergangsglied <b>B</b>
		einsträngige	zweisträngige	drei- und viersträngige	einsträngige		
<b>d</b>	kg	d1	d1	d1	d2	d2	
<b>6</b>	1120	13	13	18	13	7	
<b>7</b>	1500	16	18	22	16	10	
<b>8</b>	2000	16	18	22	16	10	
<b>10</b>	3150	18	22	26	18	13	
<b>13</b>	5300	22	26	32	22	16	
<b>16</b>	8000	26	32	36	26	20	
<b>18</b>	10000	32	36	45	32	22	
<b>20</b>	12500	36	40	51	32	22	
<b>22</b>	15000	36	45	51	36	26	
<b>26</b>	21200	45	51	57	40	32	
<b>32</b>	31500	51	57	72	51	40	
<b>36</b>	40000	57	63	80	63	45	
<b>40</b>	50000	63	72			51	
<b>45</b>	63000	72	80			57	

## Tragfähigkeiten in kg in Abhängigkeit von Bauart und Anschlagart

Neigungswinkel $\beta$	einsträngige Anschlagketten				drei- und viersträngige Anschlagketten				Kranzketten	
	direkt	geschnürt	0 – 45°	über 45° bis 60°	direkt	geschnürt	0 – 45°	über 45° bis 60°	direkt/doppelt	geschnürt/einfach
Anschlagart										
Kettennenn- dicke nach EN 818-4-8	<b>d</b>	<b>d</b>	<b>d</b>	<b>d</b>	<b>d</b>	<b>d</b>	<b>d</b>	<b>d</b>	<b>d</b>	<b>d</b>
	kg	kg	kg	kg	kg	kg	kg	kg	kg	kg
<b>6</b>	1120	896	1568	1254	1120	896	2352	1680	4480	1792
<b>7</b>	1500	2100	2100	1680	1500	2100	3150	2250	6000	2400
<b>8</b>	2000	1600	2800	2240	2000	1600	4200	3000	8000	3200
<b>10</b>	3150	2520	4410	3528	3150	2520	6615	4725	12600	5040
<b>13</b>	5300	4240	7420	5936	5300	4240	11130	7950	21200	8480
<b>16</b>	8000	6400	11200	8960	8000	6400	16800	12000	32000	12800
<b>18</b>	10000	8000	14000	11200	10000	8000	21000	15000	40000	16000
<b>20</b>	12500	10000	17500	14000	12500	10000	26250	18750	50000	20000
<b>22</b>	15000	12000	21000	16800	15000	12000	31500	22500	60000	24000
<b>26</b>	21200	16960	29680	23744	21200	16960	44520	31800	84800	33920
<b>32</b>	31500	25200	44100	35280	31500	25200	66150	47250	126000	50400
<b>36</b>	40000	32000	56000	44800	40000	32000	84000	60000	160000	64000
<b>40</b>	50000	40000	70000	56000	50000	40000	105000	75000	200000	80000
<b>45</b>	63000	50400	88200	70560	63000	50400	132300	94500	252000	100800
Faktoren	1,0	0,8	1,4	1,1	1,0	0,8	2,1	1,5	4,0	1,6
	–	–	1	0,8	1	0,8	1,5	1	–	–

Bei Unsymmetrie sind die Faktoren zu ändern:

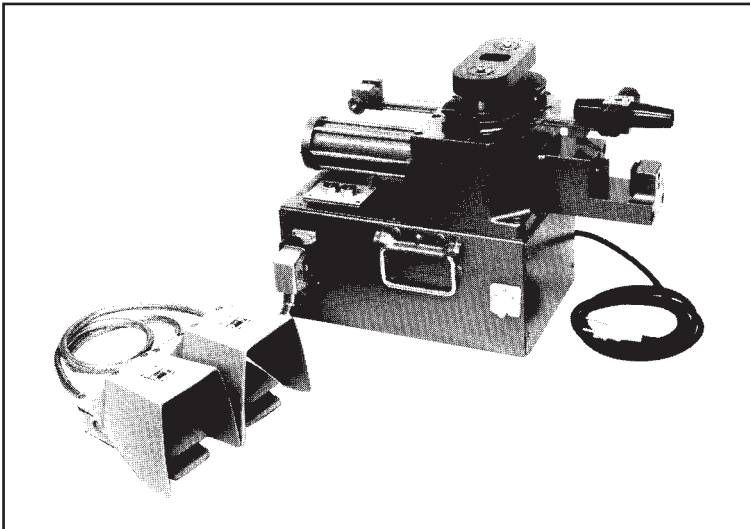
### Wichtige Bemerkung:

Bei Verwendung der Ketten ist stets auf die Richtlinien der Berufsgenossenschaft zu achten!



**Ein gutes Seil . . .  
und auf die Befestigung kommt es an.**

# Terminal-Walzmaschine mit Terminalführung



Typ K 50-E

**Technische Daten**

Drahtstärken:

Terminal 3, 4, 5, 6, 7, 8, 10 und 12 mm  $\varnothing$

Gehäuseabmessungen:

520 x 280 x 440 mm

Gewicht ca. 70 kg

max. Hydraulikdruck ca. 600 bar

Elektrische Anschlußwerte:

220 Volt – 4,1 Amp.

Ganz ohne Kraftanstrengungen walzt die Terminal-Walzmaschine Typ 50-E Ihre Terminals.

Die Type K 50-E bietet Ihnen ein breites Walzspektrum und eine Erleichterung in der Bedienung.

Die Terminalführung garantiert optimale und gerade gewalzte Terminals in allen Größen.

Das großzügig ausgelegte Hydraulikaggregat ermöglicht bei einem Druck in der Hydraulik von ca. 600 bar, Terminals der Drahtstärken von 3 bis 12 mm  $\varnothing$  zu walzen.

Die im Einsatz gehärteten Walzen und der spezielle Schliff schaffen die Voraussetzung, mit einer Anlage den optimalen Anpreßdruck für unterschiedliche Drahtstärken zu liefern.

Mit der Maschine wird ein Prüfergebnis über Festigkeitsuntersuchungen an Drahtseilverbindungen (Zerreißproben mitgeliefert).

**Die Maschine ist »Typ-Geprüft« vom Germanischen Lloyd.**

## ART.-NR. 3020 Edelstahl-Drahtseile



**1 x 19  
Dr.**

Nenn- $\varnothing$ mm	kg/m	Mindest- Bruchlast kN
1,0	0,005	0,9
1,5	0,011	2,0
2,0	0,020	3,6
2,5	0,031	5,5
3,0	0,045	7,9
4,0	0,079	13,6
5,0	0,124	21,3
6,0	0,178	29,1
8,0	0,317	51,1



**7 x 7  
Dr.**

Nenn- $\varnothing$ mm	kg/m	Mindest- Bruchlast kN
2,0	0,016	2,5
2,5	0,025	3,9
3,0	0,035	5,6
4,0	0,063	9,6
5,0	0,098	14,9
6,0	0,142	20,9
8,0	0,252	37,2
10,0	0,393	55,2
12,0	0,567	78,5



**7 x 19  
Dr.**

Nenn- $\varnothing$ mm	kg/m	Mindest- Bruchlast kN
2,0	0,015	2,6
2,5	0,024	4,1
3,0	0,034	5,1
4,0	0,061	9,1
5,0	0,095	14,3
6,0	0,138	20,5
8,0	0,243	35,5
10,0	0,381	55,4
12,0	0,548	79,8
14,0	0,746	105,3
16,0	0,974	137,6

**6 x 7  
+ CF**

Nenn- $\varnothing$ mm	kg/m	Mindest- Bruchlast kN
2,0	0,014	2,3
2,5	0,022	3,6
3,0	0,032	5,3
4,0	0,057	8,9
5,0	0,089	13,9
6,0	0,129	19,4
8,0	0,229	34,4

**6 x 19  
+ CF**

Nenn- $\varnothing$ mm	kg/m	Mindest- Bruchlast kN
2,0	0,014	1,9
2,5	0,022	3,0
3,0	0,031	4,8
4,0	0,055	8,5
5,0	0,087	13,2
6,0	0,125	19,0
8,0	0,221	32,8
10,0	0,346	51,3

**6 x 35  
+ CWR**

Nenn- $\varnothing$ mm	kg/m	Mindest- Bruchlast kN
6,0	0,145	21,2
8,0	0,257	37,8
10,0	0,402	56,9
12,0	0,578	82,1
13,0	0,679	90,8
14,0	0,787	109,6
16,0	1,030	141,7
18,0	1,300	179,1
20,0	1,610	221,4
22,0	1,940	253,1
24,0	2,310	303,1

## ART.-NR. 3025

### Drahtseilschneider

Gekerbte Schneidbacken halten den Draht in Position. Alle Drähte und Stahlseile werden sauber geschnitten, ohne zu verdrehen oder zu verdrücken.



für Drahtseile bis  
16 mm

Gewicht  
6 kg

Gesamtlänge  
910 mm

## ART.-NR. 3026

### Quetschzange für Aluklemmen



Seile  
von 1 bis 5 mm

Länge  
635 mm

Gewicht  
3,2 kg

## ART.-NR. 3027

### Kettenprüflehren mit Holzgriff

verzinkt,  
für Ketten nach EN 818-2  
lose oder als kompletter Satz

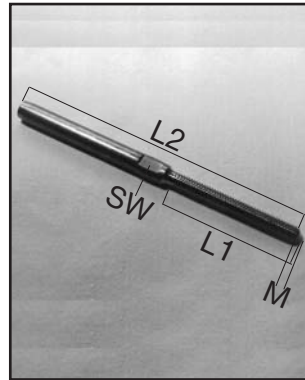


für Ketten 6 – 18 mm



## ART.-NR. 3030

**Gewindeterminal**  
aus VA  
Rechtsgewinde



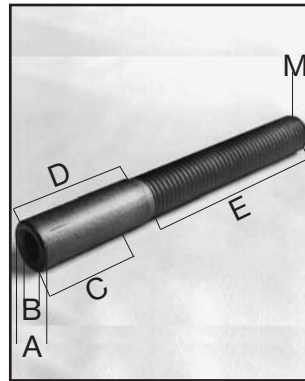
Seil-ø	M	L1	L2	SW
2,5	M 5	40	86	4
3	M 6	48	100	5
4	M 6	48	110	6
4	M 8	57	117	6
5	M 10	63	130	7
6	M 12	80	162	10
7	M 14	90	180	12
8	M 16	100	195	14
10	M 20	119	230	15
12	M 20	120	245	17

## ART.-NR. 3035

**Gewindeterminal**  
aus VA  
Linksgewinde

## ART.-NR. 3050

**Gewindeterminal**  
Rechtsgewinde  
galv. verzinkt



Seil-ø	A	B**	C	D	E	M
2,0	4	2,1	12	15	30	4
3,0	6	3,2	18	22	35	6
4,0	8	4,2	24	30	40	8
5,0	10	5,3	30	35	50	10
6,0	12	6,3	35	40	55	12
8,0	16	8,5	50	60	60	16
10,0	20	10,5	60	70	80	20
12,0	25	12,5	75	85	100	20
14,0	30	14,7	85	100	120	24
16,0	32	17,2	100	125	140	30
18,0	36	19,5	110	130	140	32
20,0	40	21,7	120	145	150	36
22,0	45	23,5	130	160	160	42
26,0	55	27,7	160	190	170	45
28,0	60	30,0	170	200	170	56
32,0	70	34,5	185	220	210	64

## ART.-NR. 3055

**Gewindeterminal**  
Rechtsgewinde  
feuerverzinkt

## ART.-NR. 3060

**Gewindeterminal**  
Linksgewinde  
galv. verzinkt

## ART.-NR. 3065

**Gewindeterminal**  
Linksgewinde  
feuerverzinkt

## ART.-NR. 3070

**Gewindeterminal**  
Rechtsgewinde  
aus VA

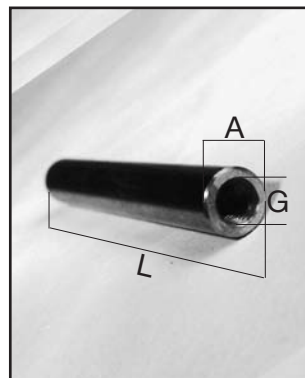
## ART.-NR. 3075

**Gewindeterminal**  
Linksgewinde  
aus VA

\*\* Bohrungsmaße können je nach Seilart variieren.

## ART.-NR. 3110

**Innengewindeterminal**  
aus VA



Seil-ø	G	L	øA
2,5	M 4 x 15	62	8,0
3,0	M 5 x 20	73	10,0
4,0	M 6 x 20	80	10,0
5,0	M 6 x 25	86	10,0
6,0	M 8 x 30	100	12,0
8,0	M 10 x 35	140	16,0
10,0	M 12 x 40	150	20,0
12,0	M 16 x 50	165	25,0
14,0	M 20 x 60	180	30,0
16,0	M 24 x 70	210	35,0
18,0	M 30 x 80	230	40,0
20,0	M 36 x 90	260	45,0

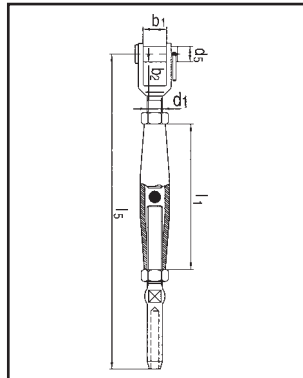
## ART.-NR. 3120

**Innengewindeterminal**  
galv. verzinkt

## ART.-NR. 3130

### Wantenspanner

mit Gabel- und Gewindeterminale  
aus VA

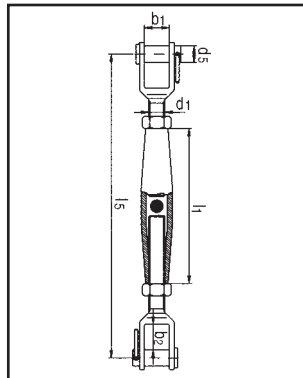


Seil- $\varnothing$ mm	Größe D1	Tragkraft kg	L1	D5	B1	B2	Spannweg mm	Gewicht kg/Stk.
2,5	M 5	750	80	5	6	9	130-190	0,05
3,0	M 6	1100	95	6	8	10	150-220	0,09
4,0	M 8	2000	105	8	10	11	180-255	0,15
5,0	M 10	3100	125	9	12	13	220-300	0,26
6,0	M 12	4500	150	12	14	20	270-385	0,46
7,0	M 14	6000	165	12	14	22	300-425	0,53
8,0	M 16	8200	190	16	16	26	360-500	0,93
10,0	M 20	12800	210	19	20	30	390-560	1,50

## ART.-NR. 3135

### Wantenspanner

mit beidseitig Gabelterminal  
aus VA

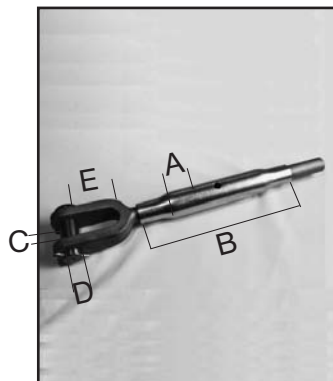


Größe D1	Tragkraft kg	L1	D5	B1	B2	Spannweg mm	Gewicht kg/Stk.
M 5	750	80	5	6	9	130-190	0,05
M 6	1100	95	6	8	10	150-220	0,10
M 8	2000	105	8	10	11	180-255	0,16
M 10	3100	125	9	12	13	220-300	0,30
M 12	4500	150	12	14	20	270-385	0,51
M 14	6000	165	12	14	22	300-425	0,60
M 16	8200	190	16	16	26	360-500	1,14
M 20	12800	210	19	20	30	390-560	1,70

## ART.-NR. 3140

### Wantenspanner

mit Gabel- und Gewindeterminale  
verzinkt

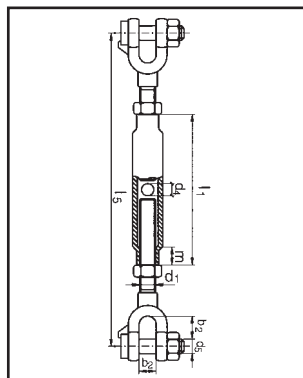


Seil- $\varnothing$	Gewinde	A	B	C	D	E
3	M 6	17	110	13	6	25
4	M 8	17	110	13	8	25
5	M 10	21	125	13	10	25
6	M 12	25	125	17	18	29
8	M 16	30	170	20	20	34
10	M 20	34	200	20	20	34
12	M 20	34	200	30	20	55
14	M 24	43	255	30	25	55
16	M 30	51	255	38	30	65
18	M 30	51	255	38	32	65
20	M 36	64	295	38	35	60
22	M 42	70	330	45	40	60
26	M 48	82	355	50	50	70
28	M 56	89	355	60	60	80
32	M 64	101	425	60	60	80

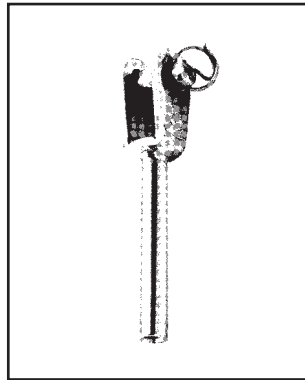
## ART.-NR. 3145

### Wantenspanner

mit beidseitig Gabelterminal  
verzinkt

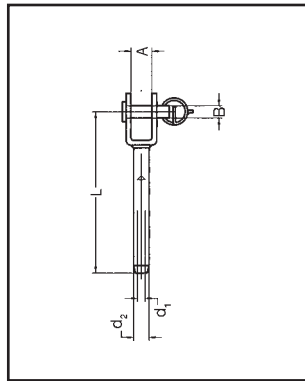


Größe D1	Tragkraft kg	L1	D4	D5	B2	B3	Spannweg mm	Gewicht kg/Stk.
M 8	120	110	8	M 6	8	15	205-290	0,26
M 10	200	125	8	M 8	10	21	250-340	0,45
M 12	270	125	10	M 10	14	19	300-390	0,66
M 16	2200	170	10	M 16	20	24	340-465	1,51
M 20	4300	200	12	M 20	28	47	455-605	2,93
M 24	8000	255	12	M 24	33	53	550-730	5,00
M 30	11500	255	16	M 30	44	74	665-845	9,97



## ART.-NR. 3150

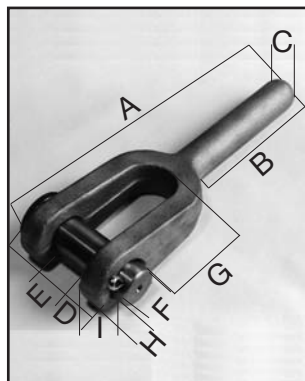
**Gabelterminal**  
aus VA



Seil- $\emptyset$	A	B	D1	D2	L
2,5	8	5	2,7	5,5	61
3	8	5	3,3	6,4	65
4	9,5	6	4,2	7,5	73
5	10	8	5,2	9	84
6	11	10	6,8	12,5	102
7	14	12	7,6	14,3	117
8	14	12	8,4	16,1	122
10	22	15	10,5	20,6	151
12	22	15	12,6	24,8	195

## ART.-NR. 3160

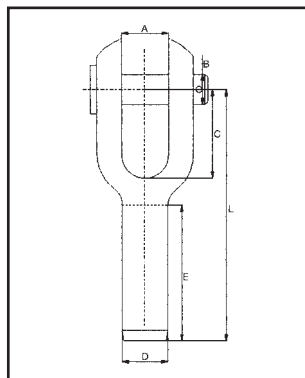
**Gabelterminal**  
geschmiedet  
verzinkt



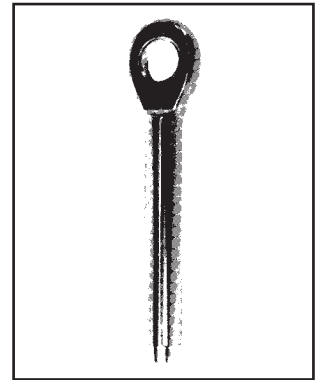
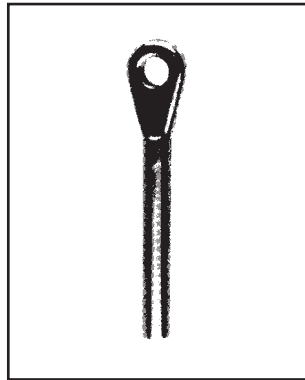
Seil- $\emptyset$	A	B	C	D	E	F	G	H	I
3	85	35	8	30	13	6	20	12	20
4	90	40	10	30	13	8	20	11	20
5	100	50	10	30	13	10	20	10	20
6	120	54	12	27	17	18	29	11	35
8	155	80	20	42	20	20	34	13	41
10	155	80	20	42	20	20	34	13	41
12	225	110	25	70	30	25	60	15	45
14	240	135	32	65	32	30	42	20	60
16	280	140	32	85	40	30	65	25	80
18	290	160	39	72	38	35	52	22	70
20	290	160	39	72	38	35	52	22	70
22	340	170	43	85	45	40	60	25	80
26	390	185	50	95	50	51	70	27	93
28	440	190	57	120	60	60	80	30	105
32	480	240	64	120	60	60	80	33	115

## ART.-NR. 3165

**Gabelfittinge**  
aus VA

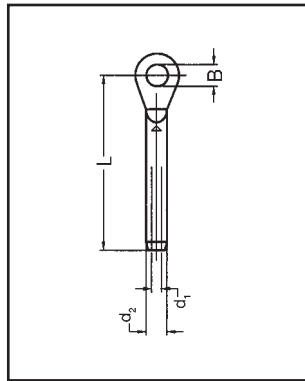


Seil- $\emptyset$	Maße in mm					
	A	B	C	D	E	L
6	12	12	18	12	48	60
8	16	16	24	16	64	80
10	20	20	30	20	80	100
12	24	24	36	24	96	120
14	28	28	42	28	112	140
16	32	32	48	32	128	160
18	36	36	54	36	144	180
20	40	40	60	40	160	200
22	44	44	66	44	176	220
24	48	48	72	48	192	240
26	52	52	78	52	208	260
28	56	56	84	56	224	280
30	60	60	90	60	240	300
32	64	64	96	64	256	320
34	68	68	102	68	272	340
36	72	72	108	72	288	360



## ART.-NR. 3170

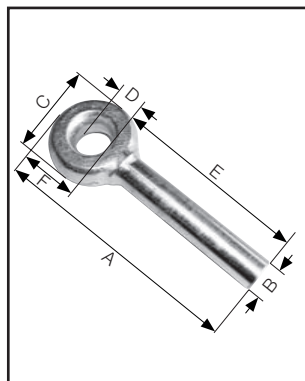
Augterminal  
aus VA



Seil-ø	B	D1	D2	S	L
2,5	6,5	2,6	5,4	4	46
3	6,5	3,2	6,5	4	55
4	8,5	4,3	7,5	5,5	61
5	10,5	5,3	9	6,5	76
6	12,5	6,3	12,5	8,5	90
7	12,5	7,3	14	9,5	99
8	14,5	8,3	16	10,5	110
10	19,3	10,5	17,5	12	132
12	19,3	12,5	12,5	16	180

## ART.-NR. 3180

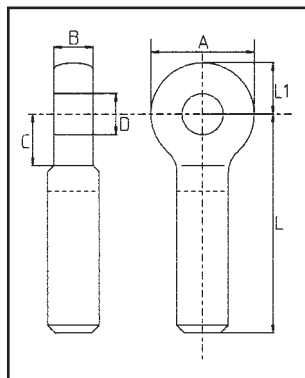
Augterminal  
geschmiedet  
verzinkt



Seil-ø	A	B	C	D	E	F
2	36	5	12	5	30	8
3	37	6	14	6	30	9
4	49	8	18	8	40	11
5	70	10	20	10	60	14
6	83	12	25	12	70	17
8	116	16	32	16	100	24
10	138	19,5	41	22	115	17
12	175	25	50	27	146	22
14	220	32	60	32	185	29
16	220	32	60	32	185	29
18	260	40	73	36	220	33
20	260	40	73	36	220	33
22	300	43	80	43	255	38
26	345	50	93	52	290	44
28	380	57	102	58	320	51
32	430	64	115	65	365	57

## ART.-NR. 3185

Ösenfittings  
aus VA



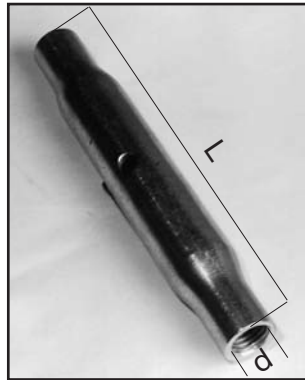
Seil-ø	Maße in mm					
	A	B	C	D	L1	L
6	28	12	18	14	18	110
8	36	16	24	18	22	130
10	44	20	30	22	26	150
12	52	24	36	26	30	180
14	60	28	42	30	34	200
16	68	32	48	34	38	230
18	76	36	54	38	42	260
20	84	40	60	42	46	290
22	92	44	66	46	50	320
24	100	48	72	50	54	350
26	108	52	78	54	58	390
28	116	56	84	58	62	410
30	124	60	90	62	66	430
32	132	64	96	66	68	450
34	140	68	102	70	74	480
36	148	72	108	74	78	530

## ART.-NR. 3190

**Gewindehülsen**  
Links-/Rechtsgewinde  
aus VA

## ART.-NR. 3195

**Gewindehülsen**  
Links-/Rechtsgewinde  
verzinkt



### Art.-Nr. 3190

M 6 x 90  
M 8 x 110  
M 10 x 120  
M 12 x 150  
M 16 x 190  
M 20 x 220

### Art.-Nr. 3195

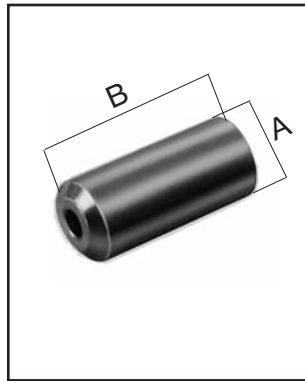
M 6 x 110  
M 8 x 110  
M 10 x 125  
M 12 x 125  
M 16 x 170  
M 20 x 200  
M 24 x 255  
M 30 x 255  
M 36 x 295  
M 42 x 330  
M 48 x 355  
M 56 x 355  
M 64 x 425

## ART.-NR. 3210

**Endklemme**  
aus VA

## ART.-NR. 3220

**Endklemme**  
verzinkt



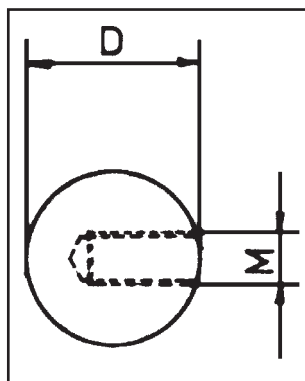
Seite-ø	A	B
2,0	4	15
3,0	6	20
4,0	8	30
5,0	10	40
6,0	12	45
8,0	16	55
10,0	20	70
12,0	25	85
14,0	30	100
16,0	32	110
18,0	36	120
20,0	40	130
22,0	45	150
26,0	55	170
28,0	60	190
32,0	65	210

## ART.-NR. 3230

**Kugel**  
mit Sackloch oder  
Durchgangsgewinde  
aus VA

Weiteres Zubehör für Geländer  
im Sonderkatalog.

Bitte anfordern!



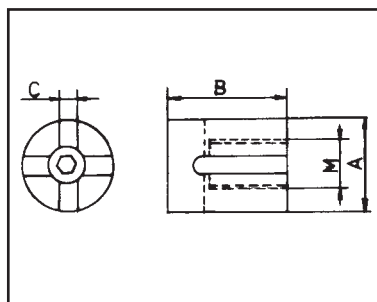
Kugel-ø D	Gewinde M
15,0	M 4 / M 5
20,0	M 6
25,0	M 8

## ART.-NR. 3260

**Kreuzklemme**  
mit Madenschraube  
aus VA

## ART.-NR. 3265

**Kreuzklemme**  
mit Madenschraube  
galv. verzinkt



Seite-ø	A	B	C	M
2,0	20	20	2,2	M 10
3,0	20	20	3,3	M 12
4,0	20	20	4,3	M 12
5,0	25	25	5,3	M 14
6,0	25	25	6,3	M 14
8,0	30	30	8,3	M 16
10,0	35	40	10,3	M 20

## ART.-NR. 3270

**Kreuzklemme**  
für Seile 4,5 und 6 mm  
aus VA

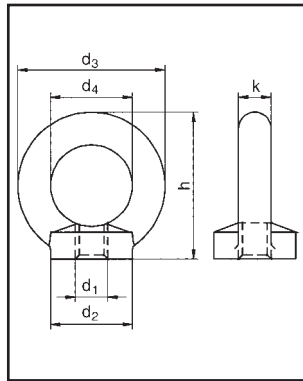


## ART.-NR. 3280

**Preßwerkzeug für**  
**Kreuzklemme Art.-Nr. 3270**  
für Seil-ø 4 mm, 5 und 6 mm

## ART.-NR. 3290

**Ringmuttern**  
**Norm Ausg. 1971-04**  
DIN 582  
verzinkt



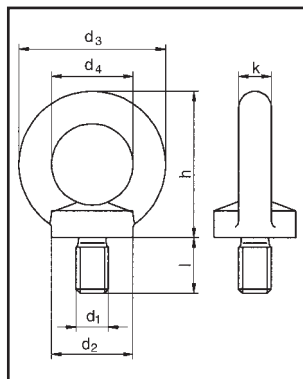
Größe	D2	D3	D4	H	K	Gewicht kg/100 Stk.
M 6	20	36	20	36	8	4,8
M 8	20	36	20	36	8	5,0
M 10	25	45	25	45	10	9,0
M 12	30	54	30	53	12	16,0
M 16	35	63	35	62	14	24,0
M 20	40	72	40	71	16	36,0
M 24	50	90	50	90	20	72,0
M 30	65	108	60	109	24	132,0
M 36	75	126	70	128	28	208,0

## ART.-NR. 3295

**Ringmuttern**  
**Norm Ausg. 2003-08**  
DIN 582  
verzinkt

## ART.-NR. 3300

**Ringschrauben**  
**Norm Ausg. 1972-03**  
DIN 580  
verzinkt



Größe	D2	D3	D4	H	K	L	Gewicht kg/100 Stk.
M 6	20	36	20	36	8	13	5,0
M 8	20	36	20	36	8	13	6,0
M 10	25	45	25	45	10	17	11,0
M 12	30	54	30	53	12	20	18,0
M 16	35	63	35	62	14	27	28,0
M 20	40	72	40	71	16	30	45,0
M 24	50	90	50	90	20	36	87,0
M 30	65	108	60	109	24	45	166,0
M 36	75	126	70	128	28	54	265,0

## ART.-NR. 3305

**Ringschrauben**  
**Norm Ausg. 2003-08**  
DIN 580  
verzinkt

## ART.-NR. 3310

**Ringmuttern**  
**Norm Ausg. 2003-08**  
DIN 582  
aus VA



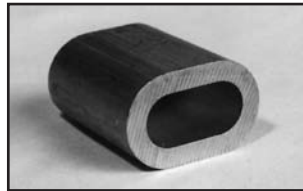
Größe	D2	D3	D4	H	K	L	Gewicht kg/100 Stk.
M 6	20	36	20	36	8	13	6,0
M 8	20	36	20	36	8	13	6,0
M 10	25	45	25	45	10	17	11,0
M 12	30	54	30	53	12	20	18,0
M 16	35	63	35	62	14	27	28,0
M 20	40	72	40	71	16	30	45,0
M 24	50	90	50	90	20	36	74,0

## ART.-NR. 3320

**Ringschrauben**  
**Norm Ausg. 2003-08**  
DIN 580  
aus VA

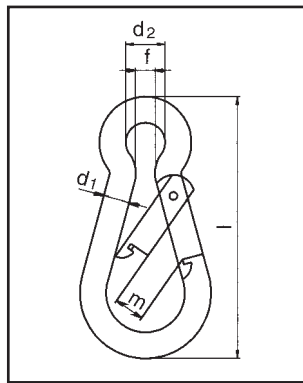
## ART.-NR. 3330

**Z-Klemme**  
DIN 3093  
aus Alu  
für 2 - 32 mm Seile



## ART.-NR. 3380

**Karabinerhaken**  
verzinkt



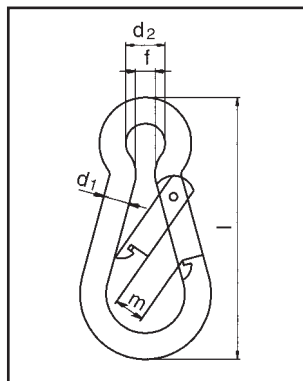
Nenngröße	Tragkraft kg	D1	D2	F	L	M	Gewicht kg/100 St.
40 x 4	100	4	6	4	40	8	1,1
50 x 5	100	5	8	4	50	8	1,9
60 x 6	120	6	9	5	60	8	2,7
70 x 7	180	7	10	8	70	8	4,4
80 x 8	230	8	10	8	80	9	6,5
90 x 9	250	9	12	9	90	10	8,8
100 x 10	350	10	15	10	100	11	12,7
120 x 11	450	11	18	11	120	16	18,0
140 x 12	510	12	20	13	140	19	26,0
160 x 13	600	13	22	15	160	25	35,0
180 x 14	650	14	22	15	180	35	48,0

## ART.-NR. 3385

**Karabinerhaken**  
mit Kausche  
verzinkt

## ART.-NR. 3390

**Karabinerhaken**  
aus VA



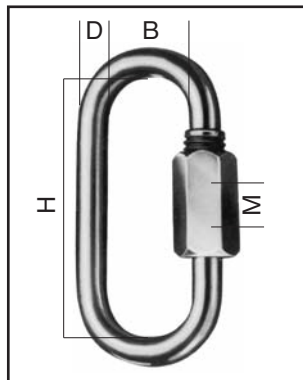
Nenngröße	Tragkraft kg	D1	D2	F	L	M	Gewicht kg/100 St.
50 x 5	100	5	8	4	50	8	1,9
60 x 6	120	6	9	5	60	8	2,7
70 x 7	180	7	10	8	70	8	4,4
80 x 8	230	8	10	8	80	9	6,5
90 x 9	250	9	12	9	90	10	8,8
100 x 10	350	10	15	10	100	11	12,7
120 x 11	450	11	18	11	120	16	18,0
140 x 12	510	12	20	13	140	19	26,0
160 x 13	600	13	22	15	160	25	35,0

## ART.-NR. 3395

**Karabinerhaken**  
mit Kausche  
aus VA

## ART.-NR. 3460

**Kettenschnellverschlüsse**  
DIN 56926  
verzinkt



Tragkraft kg	B	D	H	M	Gewicht kg/100 St.
50	10	3,5	29	5	1,2
90	11,5	4	31,5	5,5	2,1
140	13	5	38	6,5	2,2
200	14	6	45	7,5	3,6
275	16	7	52	8	5,0
350	18	8	60	10	7,8
450	19	9	64	11	10,0
550	20	10	69	12	13,8
750	25	12	83	15	20,0

## ART.-NR. 3465

**Kettenschnellverschlüsse**  
DIN 56926  
mit großer Öffnung  
verzinkt

## ART.-NR. 3470

**Kettenschnellverschlüsse**  
DIN 56926  
aus VA

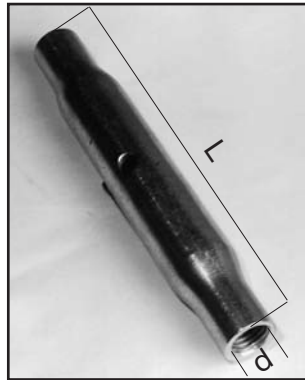
## ART.-NR. 3475

**Kettenschnellverschlüsse**  
DIN 56926  
mit großer Öffnung  
aus VA

## Drahtseilzubehör MIKRO

### ART.-NR. 8010

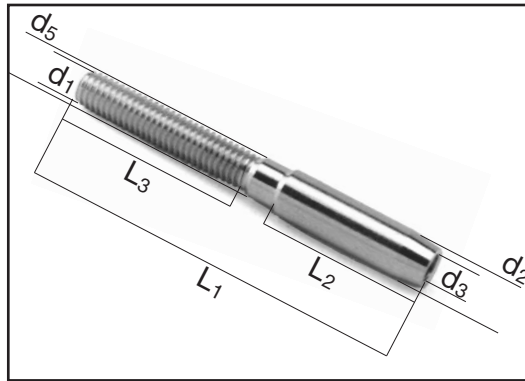
**Spannschloßmutter**  
ähnlich DIN 1478  
aus V2A



Größe	L
M 5	55 mm
M 6	65 mm
M 8	70 mm
M 10	85 mm

### ART.-NR. 8015

**Gewindeterminal**  
mit Rechtsgewinde,  
aus V2A



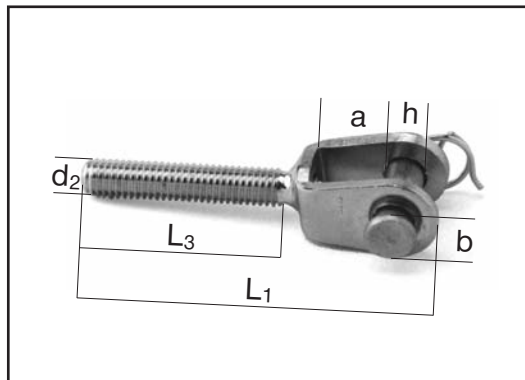
### ART.-NR. 8016

**Gewindeterminal**  
mit Linksgewinde,  
aus V2A

Seil- $\emptyset$	Gewinde d1	d2	d3	d5	L1	L2	L3
3 mm	M 5	6,3 mm	3,3 mm	5,6 mm	50 mm	18 mm	27 mm
4 mm	M 6	7,5 mm	4,3 mm	6,5 mm	60 mm	25 mm	30 mm
5 mm	M 8	9,0 mm	5,3 mm	7,9 mm	70 mm	31 mm	31 mm
6 mm	M 10	12,5 mm	6,3 mm	10,9 mm	85 mm	37 mm	40 mm

### ART.-NR. 8020

**Gabelterminal**  
mit Außen-Rechtsgewinde,  
aus V2A



### ART.-NR. 8021

**Gabelterminal**  
mit Außen-Linksgewinde,  
aus V2A

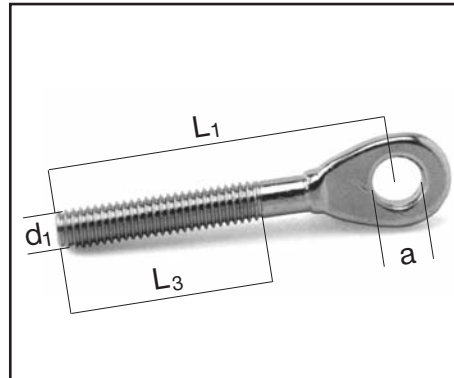
Gewinde d1	L1	L3	h	a	b
M 5	40 mm	20 mm	10 mm	8 mm	5 mm
M 6	47 mm	25 mm	10 mm	8 mm	6 mm
M 8	52 mm	25 mm	12 mm	10 mm	8 mm
M 10	72 mm	45 mm	14 mm	12 mm	10 mm



## ART.-NR. 8025

### Augterminal

mit Außen-Rechtsgewinde,  
aus V2A



Gewinde d1	L1 mm	L3 mm	a mm	s mm
M 5	45	23	5,5	3
M 6	47	28	6,5	4
M 8	55	40	8,5	5
M 10	65	47	10,5	6

## ART.-NR. 8026

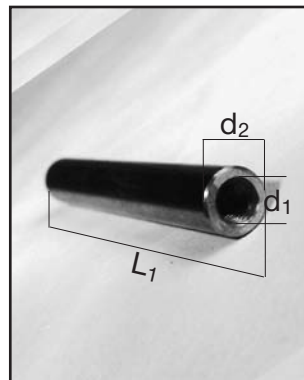
### Augterminal

mit Außen-Linksgewinde,  
aus V2A

## ART.-NR. 8030

### Innengewindeterminale

mit Rechtsgewinde,  
aus V2A



Seil-ø mm	Gewinde d1 mm	d2 mm	d3 mm	L1 mm	L2 mm	L3 mm
3	5	6,3	3,3	55	28	20
4	6	7,5	4,3	65	36	22
5	6	9,0	5,3	70	41	22
6	8	12,5	6,3	85	53	25

## ART.-NR. 8031

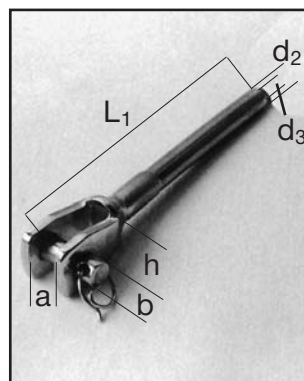
### Innengewindeterminale

mit Linksgewinde,  
aus V2A

## ART.-NR. 8035

### Gabelterminal

aus V2A

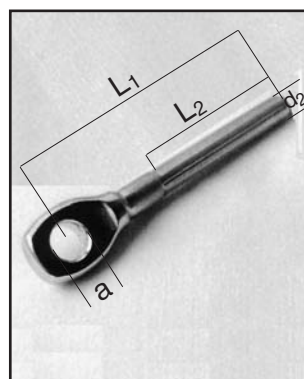


Seil-ø mm	d2 mm	d3 mm	L1 mm	h mm	a mm	b mm
3	6,3	3,3	55	10	8	5
4	7,4	4,3	65	10	8	6
5	8,9	5,3	70	12	10	8
6	12,4	6,3	85	14	12	10

## ART.-NR. 8040

### Augterminal

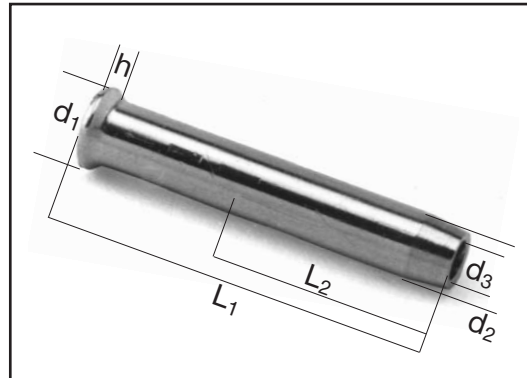
aus V2A



Seil-ø mm	d2 mm	d3 mm	L1 mm	L2 mm	a mm	s mm
3	6,3	3,3	40	18	6,5	5
4	7,5	4,3	52	24	8,5	6
5	9,0	5,3	62	30	9,5	7
6	12,5	6,3	75	36	13,0	8

## ART.-NR. 8045

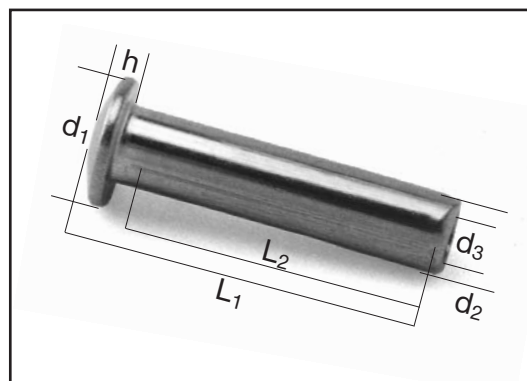
Senkkopfterminal  
aus V2A



Seil- $\emptyset$ mm	d1 mm	d2 mm	d3 mm	L1 mm	L2 mm	h mm
3	8,0	6,3	3,3	34	27	2
4	9,5	7,5	4,3	43	35	2
5	13,0	9,0	5,3	50	40	3
6	16,5	12,5	6,3	64	50	3

## ART.-NR. 8050

Linsenkopfterminal  
aus V2A



Seil- $\emptyset$ mm	d1 mm	d2 mm	d3 mm	L1 mm	L2 mm	h mm
3	9	5,5	3,3	25	18	2,0
4	11	6,5	4,3	30	24	2,0
5	13	7,5	5,3	35	28	2,5
6	16	9,0	6,3	40	32	3,0

# Sonderteile





**Gebr. Fetting GmbH** · Gesenk- und Freiformschmiede · Metallwarenfabrik  
Osemundstraße 20-22 · D-58566 Kierspe · Postfach 11 08 · D-58554 Kierspe  
Tel. +49 (0) 23 59-10 79-0 · Fax +49 (0) 23 59-10 79-10 · [www.gebr-fetting.de](http://www.gebr-fetting.de) · [info@gebr-fetting.de](mailto:info@gebr-fetting.de)