



Spraying Systems

Experts in Spray Technology

SPRAYDRY® DÜSEN

DÜSEN FÜR DIE SPRÜHTROCKNUNG

KATALOG 218b





UMFANGREICHES PRODUKT- ANGEBOT AN SPRAYDRY® SPRÜHTROCKNUNGSDÜSEN

Wählen Sie aus unserem großen Sortiment mit unterschiedlichen Wirbelkammer- und Wirbelkörperausführungen in einer Vielzahl an Baugrößen genau die Leistungsmerkmale, die Sie benötigen.

Unsere SprayDry Düsen zeichnen sich aus durch:


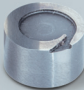






- Lange Lebensdauer
- Geringer Wartungsaufwand
- Geringere Verstopfungsneigung

Spraying Systems – Der Pionier auf dem Gebiet der Sprühtechnik

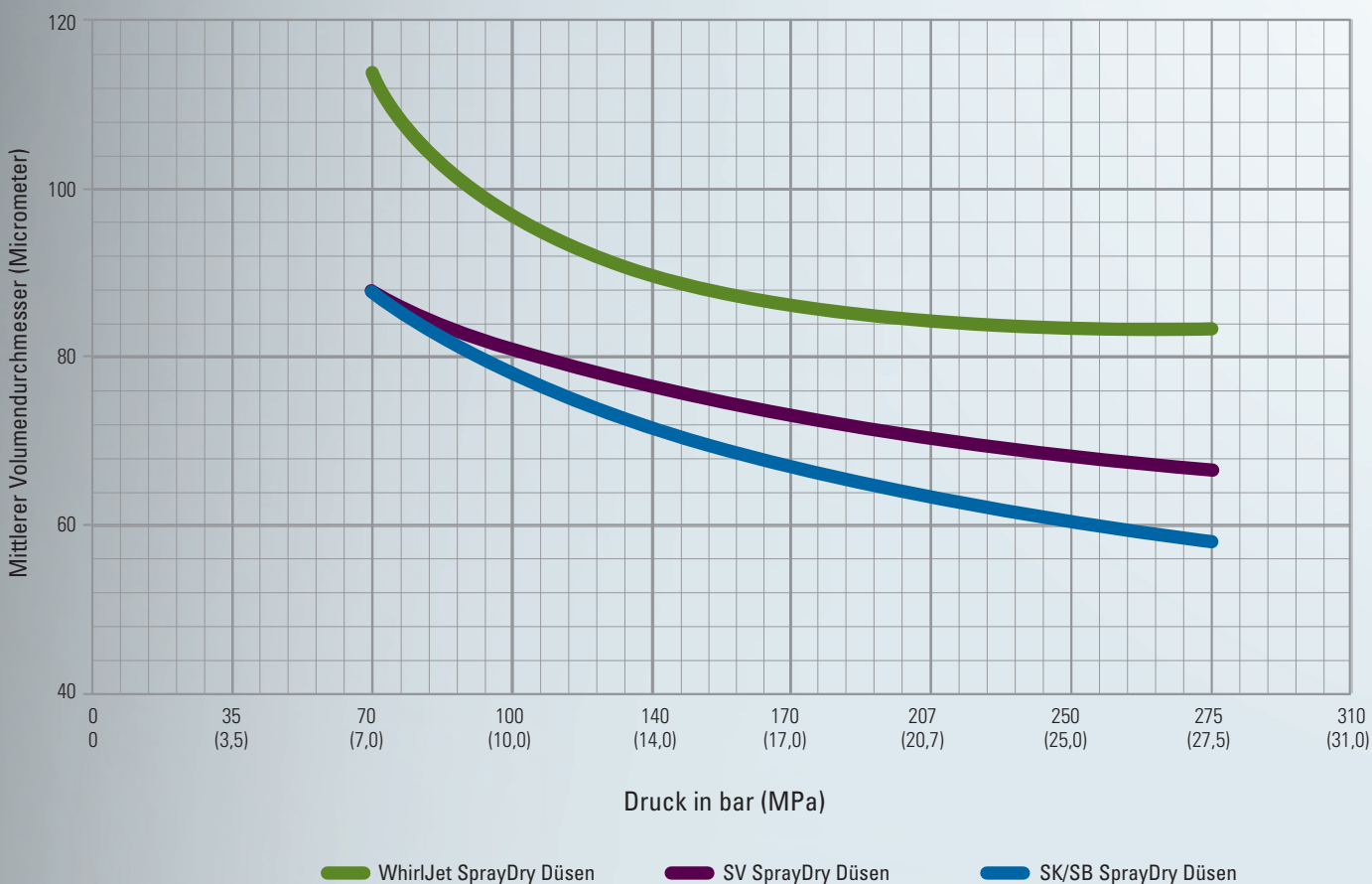
- 1937:** Firmengründung
1940er: Entwicklung der ersten Produktlinie mit Sprühdüsen für die industrielle Sprühtrocknung
1942: Der Begriff SprayDry wird geprägt
1951: SprayDry wird als Markenname eingetragen



Übersicht

		Düsen Typ	Durchsatz Wasser bei 70 bar (l/h)	Spritzbild Hohlkegel	Leistungsdaten	Spezifikationen
	SV SprayDry® Düsen	 Wirbelkammer und Düseneinsatz	61 bis 3.785	60° bis 90°	Seite 9–12	Seite 13
	SK SprayDry Düsen	 Geschlitzter Wirbelkörper und Düseneinsatz	15 bis 572	45° bis 90°	Seite 14–17	Seite 18
	SB SprayDry Düsen	 Geschlitzter Wirbelkörper und Düseneinsatz	208 bis 2.158	34° bis 109°	Seite 19–22	Seite 23
	WhirlJet® SprayDry Düsen	 Wirbelkammer und Düseneinsatz	198 bis 5.110	19° bis 104°	Seite 24–28	Seite 29–30

Tropfengrößenvergleich: SV, SK/SB und WhirlJet SprayDry Düsen





LÄNGERE LEBENSDAUER,
SCHNELLE LIEFERUNG
UND GÜNSTIGER PREIS



Konstruktionsmerkmale und Vorteile

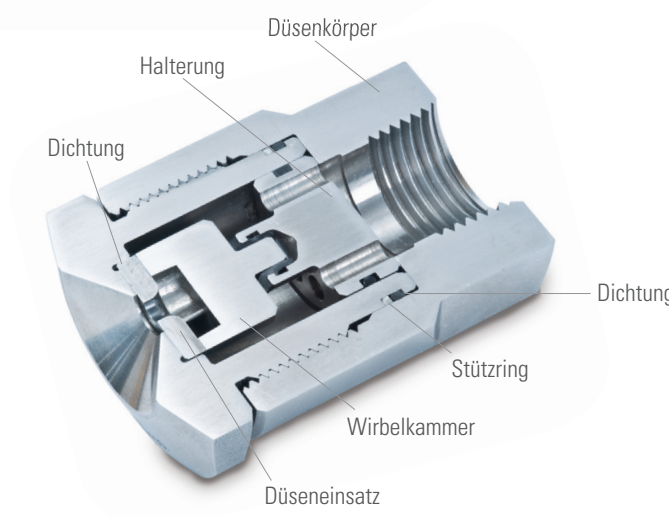
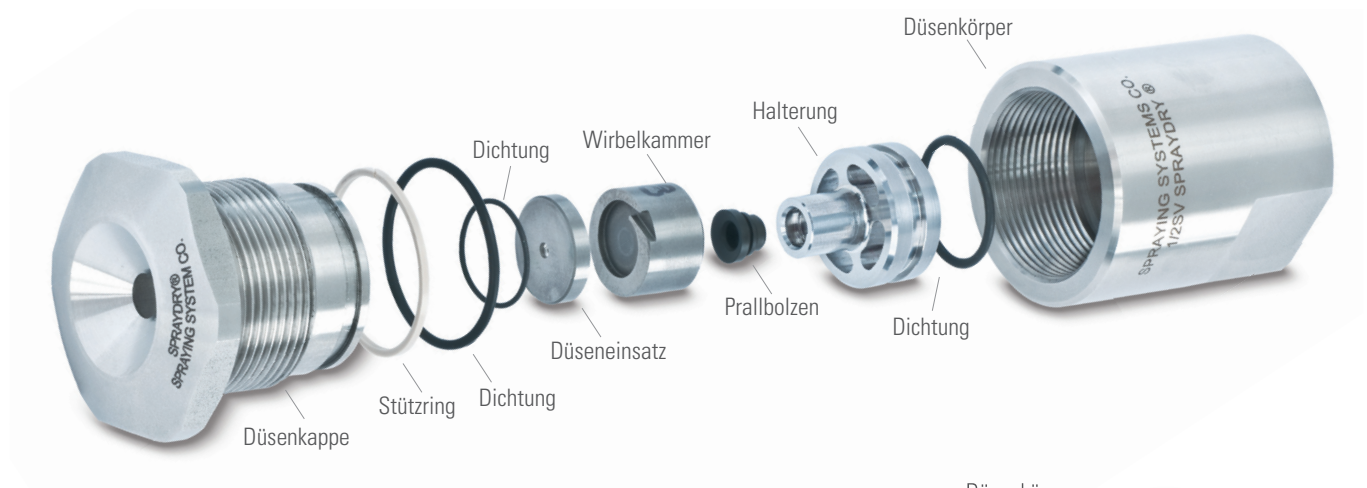
- **Einteilige Wirbelkammer**
- **Längere Lebensdauer** – Düseneinsätze und Wirbelkammern aus speziellem Hartmetall gefertigt für hohe Verschleißfestigkeit
- **Reduzierter Wartungsaufwand** – SV Düsen besonders einfach in der Handhabung: Montage und Demontage sind schnell und einfach durchzuführen. Alle Komponenten werden sicher von der Düsenkappe gehalten – für eine schnelle und einfache Handhabung. Montage von Hand ohne spezielle Werkzeuge, betriebssicher bis 690 bar (69 MPa). Ausfallzeiten werden dadurch minimiert so dass Trockner wieder rasch in Betrieb genommen werden können.
- **Vielseitigkeit** – Unsere Düsen sind für Drücke bis zu 690 bar (69 MPa) ausgelegt
- **Geringere Verstopfungsgefahr** durch große freie Querschnitte erhöhen sich die Laufzeiten der Produktionslinie
- **Leichter Austausch** – SV SprayDry Düsen von Spraying Systems sind 1:1 mit Düsen des Wettbewerbs austauschbar und erfüllen somit die Vorgaben des Kunden. Sie weisen identische Durchsatzwerte auf.

Leistungsdaten SV SprayDry Düsen: Seite 9–12

Spezifikationen SV SprayDry Düsen: Seite 13

Kombinationen austauschbarer

Wirbelkammern und Düseneinsätze



SV SprayDry Düsen

Mehr als 700 Wirbelkammer/Düsen-einsatz-Kombinationen
Volumenstrombereich von 59 bis 3.700 l/h bei 70 bar (7 MPa)*
Spritzwinkel: 55° bis 90°
Wirbelkammer-Düsen-einsatz-Kombination für höhere Volumenströme sind für niedrige Drücke geeignet und sorgen für die Minimierung des Düsen- und Pumpenverschleiß

* Angaben gelten für das Medium Wasser (versprüht bei 20 °C)

Schnittmodell
SV SprayDry Düse

Anwendungsbeispiele



Arzneimittel



Milchpulver



Nutraceuticals

Molke
Aromastoffe
Andere Getränkpulver

SK UND SB SPRAYDRY® DÜSEN MIT GESCHLITZTEM WIRBELKÖRPER FÜR NIEDRIGEN BIS MITTLERE VOLUMENSTRÖME



Konstruktionsmerkmale und Vorteile

- **Äußerst gleichmäßige Tropfengrößenverteilung** – SK und SB Düsen sorgen für eine sehr gleichmäßige Tröpfchengrößenverteilung. Außerdem ermöglichen sie die Regelung der Tropfengröße über Volumenstrom und Druck
- **Robuste Konstruktion** – Düsenkörper und Kappen sind aus Edelstahl AISI 303. Düseneinsätze und Kerne sind entweder aus M- oder Y-Hartmetall. M-Hartmetall bietet eine größere Verschleißfestigkeit und wird für abrasive Medien und Hochdruck-Anwendungen eingesetzt. Andere Werkstoffe sind auf Anfrage erhältlich.
- **Maximale freie Querschnitte** – Die MFP-Bauweise mit großen freien Querschnitten minimiert Verstopfung, verringert Druckverluste und erhöht die Produktion. Alle MFP-Wirbelkörper haben mindestens zwei Schlitze, die ein hervorragendes Spritzbild, eine verbesserte Partikelgrößenverteilung und eine gleichmäßigere Fülldichte im Vergleich zu Bauweisen mit nur einem Schlitz gewährleisten.

- **Anhaftungsfrei** – Verringert Materialanhaftungen nahe der Düsenöffnung und verringert so das Kontaminationsrisiko

DREI BAUREIHEN VERFÜGBAR

Baureihe SKH-MFP und SBH-MFP

- MFP-Bauweise mit großem freien Querschnitt
- Anhaftungsfreie Bauweise
- Handbefestigung bis 450 bar (45,0 MPa). Werkzeug ist dabei nicht erforderlich
- Integriertes Rückschlagventil im Düsenkörper verhindert, dass Flüssigkeit zurück in den Prozessturm fließt

Baureihe SK-MFP und SM-MFP

- Variante mit maximalem freien Querschnitt, aber ohne die Zusatzmerkmale Handbefestigung und anhaftungsfreie Bauweise

Baureihe SK und SB

- Zuverlässige Basisvariante ohne große Querschnitte oder Handbefestigung

Leistungsdaten SK SprayDry Düsen: Seite 14–17

Leistungsdaten SB SprayDry Düsen: Seite 19–22

Spezifikationen SK SprayDry Düsen: Seite 18

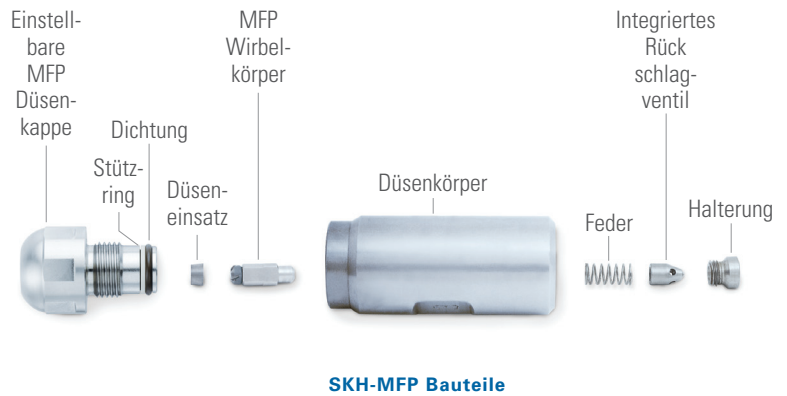
Spezifikationen SB SprayDry Düsen: Seite 23

Kombinationen austauschbarer Wirbelkammern und Düseneinsätze

Baureihe SK

Kombinationen aus 145 beliebig kombinierbaren Düseneinsätzen und Wirbelkörpern
Volumenstrom: 14,9 bis 576 l/h bei 70 bar (7,0 MPa)*
Spritzwinkel: 45° bis 90°
Düsen-einsatz-Wirbelkörper-Kombinationen für höhere Volumenströme sind für niedrigere Drücke geeignet und sorgen so für geringeren Düsen- und Pumpenschleiß
Max. Druck: 450 bar (45,0 MPa)

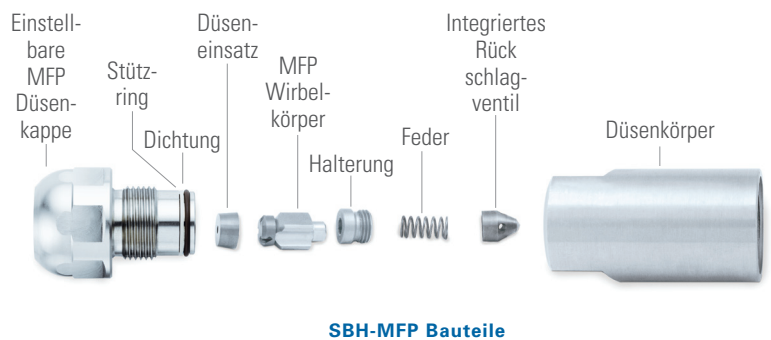
* Angaben gelten für das Medium Wasser (versprüht bei 20 °C)



Baureihe SB

Kombinationen aus 120 beliebig kombinierbaren Düseneinsätzen und Wirbelkörpern
Volumenstrom: 210 bis 2.170 l/h bei 70 bar (7,0 MPa)*
Spritzwinkel: 34° bis 109°
Düsen-einsatz-Wirbelkörper-Kombinationen für höhere Volumenströme sind für niedrigere Drücke geeignet und sorgen so für geringeren Düsen- und Pumpenschleiß
Max. Druck: 450 bar (45,0 MPa)
Für feinere Zerstäubung bei niedrigem Druck sind Wirbelkörper mit muldenförmigen Kopf lieferbar

* Angaben gelten für das Medium Wasser (versprüht bei 20 °C)



Anwendungsbeispiele



Molkereiprodukte



Lebensmittelprozesse



Chemieprozesse

Biochemieprozesse
Pharmaprozesse

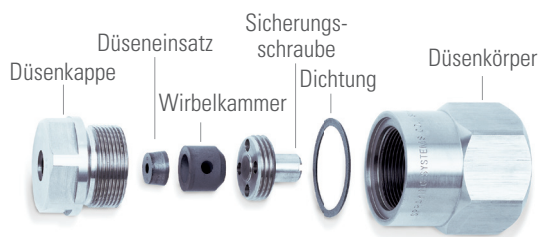
HOHLKEGELSPRITZBILD MIT
GLEICHFÖRMIGER TROPFENVERTEILUNG
GROSSEN PARTIKELGRÖSSEN
UND HOHE VOLUMENSTRÖME

Konstruktionsmerkmale und Vorteile

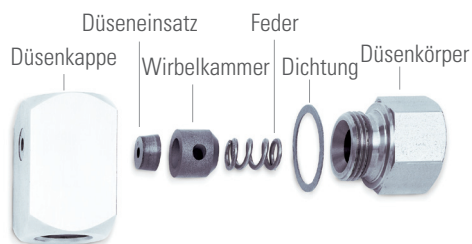
- **Erzeugung großer Partikel durch große Düsenansätze** – WhirlJet SprayDry Düsen besitzen eine große Düsenaustrittsöffnung und erzeugen ein Hohlkegelbild mit gleichförmiger Tropfenverteilung, welches eine gleichmäßige Partikelgröße sowie geringere Produktverluste gewährleistet.
- **Werkstoff** – Wirbelkörper besteht aus rostfreiem Stahl 303, Wirbelkammer und Düsenansätze aus Hartmetall. Andere Werkstoffe auf Anfrage.
- **Spritzwinkel** – 19° bis 104° bei 70 bar (7 MPa)

Kombinationen austauschbarer Wirbelkammern und Düsenansätze

AA104



SSTC



Erzeugung großer Partikel durch große Düsenansätze –

WhirlJet SprayDry Düsen besitzen eine große Düsenaustrittsöffnung und erzeugen ein Hohlkegelbild mit gleichförmiger Tropfenverteilung, welches eine gleichmäßige Partikelgröße sowie geringere Produktverluste gewährleistet.

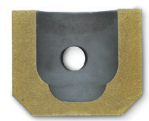
Baureihe AA104

Für Hochdruckenwendungen bis zu 340 bar (34 MPa). Die Wirbelkammer wird durch eine Sicherungsschraube aus rostfreiem Stahl am Düsenansatz fixiert. Volumenstrom bis zu 11.371 l/h*

* Angaben gelten für das Medium Wasser (versprüht bei 20 °C)

Baureihe SSTC

Für Betriebsdrücke von max. 70 bar (7,0 MPa). Rascher Einbau. Eine Feder aus rostfreiem Stahl gewährleistet, dass die Wirbelkammer gegen den Düsenansatz gepresst wird.

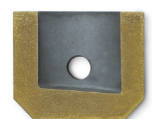


Wirbelkammer mit Flachboden

Die so entstehenden großen freien Querschnitte verhindern Düsenverstopfung und Stillstandszeiten.

Wirbelkammer mit Schrägboden

Verschleiß am Wirbelkammerboden wird minimiert. Der Schrägboden mindert die «Bohrwirkung» der rotierenden Flüssigkeit in der Wirbelkammer und verlängert so die Standzeit.



Leistungsdaten WhirlJet SprayDry Düsen: Seite 24–28

Spezifikationen WhirlJet SprayDry Düsen: Seite 29–30

Anzahl Wirbel- kammern	Düseneinsatz		Sprüh- winkel (°)*	Durchsatz Wasser (l/h)**										
	Größe	Ø (mm)		15 bar (1,5 MPa)	35 bar (3,5 MPa)	70 bar (7,0 MPa)	100 bar (10,0 MPa)	150 bar (15,0 MPa)	250 bar (25,0 MPa)	350 bar (35,0 MPa)	400 bar (40,0 MPa)	450 bar (45,0 MPa)	550 bar (55,0 MPa)	690 bar (69,0 MPa)
1	029	0,74	59	27,9	42,4	59,7	71,1	84,0	100	117	132	154	165	185
1	031	0,79	61	29,1	44,5	62,9	75,2	89,0	106	125	141	164	176	198
1	034	0,86	64	31,8	48,6	68,7	82,1	97,1	116	136	153	179	192	215
1	037	0,94	67	37,5	55,3	76,2	89,6	105	123	143	160	184	197	219
2	034	0,86	67	37,5	55,3	76,2	89,6	105	123	143	160	184	197	219
1	040	1,02	71	39,7	59,1	82,0	96,9	114	134	156	175	202	217	241
1	044	1,12	75	44,1	65,5	90,6	107	125	148	172	192	222	238	264
1	049	1,24	80	46,3	68,8	95,3	113	132	156	181	203	234	251	280
2	040	1,02	69	46,3	68,8	95,3	113	132	156	181	203	234	251	280
2	043	1,09	71	46,6	69,0	97,6	117	138	165	193	218	254	273	306
2	046	1,17	72	49,1	75,0	106	127	150	179	210	237	276	297	333
2	049	1,24	73	52,0	79,4	112	134	158	189	222	250	292	314	351
3	040	1,02	64	54,8	82,1	114	136	160	189	221	248	286	307	343
4	034	0,86	53	54,8	82,1	114	136	160	189	221	248	286	307	343
2	052	1,32	75	55,8	85,3	121	144	171	204	239	270	314	338	378
4	040	1,02	58	63,2	95,3	133	159	187	222	259	292	338	363	405
5	034	0,86	54	63,2	95,3	133	159	187	222	259	292	338	363	405
3	049	1,24	70	72,3	109	153	181	214	254	296	333	386	415	463
4	043	1,09	61	72,3	109	153	181	214	254	296	333	386	415	463
3	055	1,40	73	80,8	122	172	204	241	287	335	377	438	471	526
5	040	1,02	56	80,8	122	172	204	241	287	335	377	438	471	526
6	037	0,94	53	80,8	122	172	204	241	287	335	377	438	471	526
3	058	1,47	75	85,0	130	183	219	259	309	362	409	476	512	574
4	052	1,32	67	88,9	135	191	227	269	321	375	423	492	529	592
5	043	1,09	58	88,9	135	191	227	269	321	375	423	492	529	592
6	040	1,02	54	88,9	135	191	227	269	321	375	423	492	529	592
3	061	1,55	76	90,1	138	195	232	275	329	385	435	507	545	611
3	064	1,63	78	92,9	142	200	239	283	338	396	447	520	560	627
3	067	1,70	80	97,9	149	210	250	296	353	413	465	541	582	651
4	058	1,47	71	97,9	149	210	250	296	353	413	465	541	582	651

* bei 70 bar (7,0 MPa)

** Angaben basieren auf Wasser bei 20 °C

LEISTUNGSDATEN SV SPRAYDRY® DÜSEN

Anzahl Wirbel- kammern	Düseneinsatz		Sprüh- winkel (°)*	Durchsatz Wasser (l/h)**										
	Größe	Ø (mm)		15 bar (1,5 MPa)	35 bar (3,5 MPa)	70 bar (7,0 MPa)	100 bar (10,0 MPa)	150 bar (15,0 MPa)	250 bar (25,0 MPa)	350 bar (35,0 MPa)	400 bar (40,0 MPa)	450 bar (45,0 MPa)	550 bar (55,0 MPa)	690 bar (69,0 MPa)
5	049	1,24	61	98,3	149	210	251	296	353	413	466	541	582	651
3	070	1,78	81	105	160	226	270	320	382	448	505	588	632	708
5	052	1,32	62	105	160	226	270	320	382	448	505	588	632	708
6	046	1,17	56	105	160	226	270	320	382	448	505	588	632	708
5	058	1,47	65	122	187	264	315	372	445	521	588	685	737	825
4	070	1,78	77	123	187	265	316	374	447	524	591	688	740	829
6	052	1,32	59	123	187	265	316	374	447	524	591	688	740	829
4	073	1,85	79	136	208	294	351	415	496	582	656	764	822	921
4	076	1,93	80	141	216	305	365	431	516	605	682	794	855	957
6	055	1,40	60	141	216	305	365	431	516	605	682	794	855	957
7	049	1,24	53	141	216	305	365	431	516	605	682	794	855	957
5	065	1,65	69	148	226	320	382	452	540	633	713	831	894	1001
4	079	2,01	81	152	232	328	392	464	555	650	733	854	919	1029
4	082	2,08	83	157	240	339	406	480	574	673	759	884	951	1065
6	061	1,55	62	160	244	344	412	487	581	682	769	895	963	1078
7	052	1,32	54	160	244	344	412	487	581	682	769	895	963	1078
5	070	1,78	71	160	244	345	412	487	582	682	769	896	964	1079
4	085	2,16	84	161	245	346	414	490	585	686	773	900	969	1085
4	088	2,24	85	168	257	363	433	512	612	718	809	942	1014	1135
4	091	2,31	86	178	271	383	458	541	646	757	854	995	1070	1198
6	064	1,63	63	178	271	383	458	541	646	757	854	995	1070	1198
7	058	1,47	56	178	271	383	458	541	646	757	854	995	1070	1198
5	076	1,93	74	181	276	390	466	551	658	771	870	1013	1090	1220
5	082	2,08	77	195	298	421	503	595	711	834	940	1095	1178	1319
6	070	1,78	65	195	298	421	503	595	711	833	940	1094	1177	1318
7	061	1,55	57	195	298	421	503	595	711	833	940	1094	1177	1318
5	088	2,24	80	213	325	459	549	649	775	903	1025	1194	1284	1438
6	076	1,93	67	213	325	459	549	649	775	903	1025	1194	1284	1438
7	064	1,63	58	213	325	459	549	649	775	903	1025	1194	1284	1438
5	091	2,31	81	217	332	469	560	662	791	927	1046	1218	1310	1467

* bei 70 bar (7,0 MPa)

** Angaben basieren auf Wasser bei 20 °C

Anzahl Wirbel- kammern	Düseneinsatz		Sprüh- winkel (°)*	Durchsatz Wasser (l/h)**										
	Größe	Ø (mm)		15 bar (1,5 MPa)	35 bar (3,5 MPa)	70 bar (7,0 MPa)	100 bar (10,0 MPa)	150 bar (15,0 MPa)	250 bar (25,0 MPa)	350 bar (35,0 MPa)	400 bar (40,0 MPa)	450 bar (45,0 MPa)	550 bar (55,0 MPa)	690 bar (69,0 MPa)
5	094	2,39	83	226	345	488	583	690	825	967	1091	1271	1368	1532
5	097	2,46	84	233	356	504	602	712	851	998	1126	1311	1411	1580
5	100	2,54	86	238	363	513	613	725	866	1015	1145	1334	1435	1607
5	103	2,62	87	245	375	529	632	748	893	1047	1181	1375	1480	1657
7	076	1,93	62	266	405	573	684	810	967	1134	1279	1489	1602	1794
5	109	2,77	90	266	406	574	686	811	969	1136	1281	1492	1605	1797
6	088	2,24	71	266	406	574	686	811	969	1136	1281	1492	1605	1797
8	067	1,70	53	266	406	574	686	811	969	1136	1281	1492	1605	1797
6	103	2,62	77	319	487	688	822	972	1161	1361	1535	1787	1923	2153
7	085	2,16	64	321	489	691	826	977	1167	1368	1543	1797	1933	2164
9	074	1,88	54	321	489	691	826	977	1167	1368	1543	1797	1933	2164
6	106	2,69	78	335	511	722	863	1021	1219	1429	1612	1877	2019	2261
6	109	2,77	79	347	529	747	893	1056	1262	1479	1668	1943	2090	2340
6	112	2,84	80	356	543	767	916	1083	1294	1517	1711	1992	2144	2400
6	115	2,92	81	372	567	801	957	1132	1353	1586	1788	2083	2241	2509
8	082	2,08	57	373	570	805	962	1137	1359	1593	1796	2092	2251	2520
7	097	2,46	68	374	571	807	964	1141	1363	1598	1802	2098	2257	2528
6	118	3,00	82	377	575	812	970	1148	1371	1607	1812	2111	2271	2543
6	127	3,23	85	427	652	921	1100	1301	1555	1822	2055	2393	2575	2883
7	106	2,69	71	427	652	921	1100	1301	1555	1822	2055	2393	2575	2883
8	091	2,31	59	428	653	922	1102	1303	1557	1825	2058	2397	2578	2887
9	082	2,08	57	428	653	922	1102	1303	1557	1825	2058	2397	2578	2887
6	142	3,61	91	480	732	1035	1236	1462	1746	2047	2309	2689	2893	3239
7	118	3,00	74	481	734	1037	1239	1465	1750	2052	2314	2695	2899	3247
8	100	2,54	61	481	734	1037	1239	1465	1750	2052	2314	2695	2899	3247
9	088	2,24	58	481	734	1037	1239	1465	1750	2052	2314	2695	2899	3247
7	124	3,15	76	518	790	1116	1333	1577	1884	2208	2490	2900	3120	3494
7	127	3,23	77	535	816	1153	1377	1629	1946	2281	2573	2996	3224	3610
8	106	2,69	63	535	817	1154	1379	1631	1948	2284	2576	3000	3227	3614
9	094	2,39	60	535	817	1154	1379	1631	1948	2284	2576	3000	3227	3614

* bei 70 bar (7,0 MPa)

** Angaben basieren auf Wasser bei 20 °C

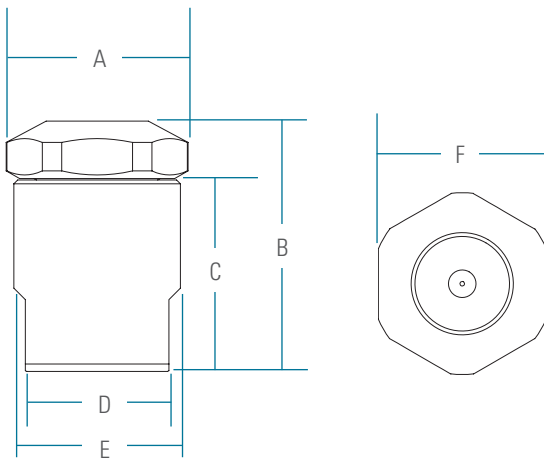
LEISTUNGSDATEN SV SPRAYDRY® DÜSEN

Anzahl Wirbel- kammern	Düseneinsatz		Sprüh- winkel (°)*	Durchsatz Wasser (l/h)**										
	Größe	Ø (mm)		15 bar (1,5 MPa)	35 bar (3,5 MPa)	70 bar (7,0 MPa)	100 bar (10,0 MPa)	150 bar (15,0 MPa)	250 bar (25,0 MPa)	350 bar (35,0 MPa)	400 bar (40,0 MPa)	450 bar (45,0 MPa)	550 bar (55,0 MPa)	690 bar (69,0 MPa)
7	132	3,35	79	514	854	1207	1442	1705	2037	2388	2693	3136	3374	3778
7	140	3,56	81	599	914	1292	1543	1825	2181	2556	2883	3357	3612	4044
7	145	3,68	82	624	952	1346	1607	1901	2271	2663	3003	3497	3762	4213
8	121	3,07	67	624	952	1346	1607	1901	2271	2663	3003	3497	3762	4213
9	106	2,69	63	624	952	1346	1607	1901	2271	2663	3003	3497	3762	4213
10	103	2,62	62	683	1042	1471	1756	2077	2480	2907	3278	3816	4105	4595
9	116	2,95	66	649	1082	1529	1826	2160	2580	3025	3411	3972	4274	4786
8	133	3,38	70	713	1088	1537	1836	2172	2594	3041	3430	3994	4297	4812
8	140	3,56	72	766	1168	1651	1972	2332	2786	3266	3684	4290	4615	5168
8	145	3,68	73	802	1223	1728	2065	2442	2917	3420	3857	4492	4832	5411
9	127	3,23	69	802	1223	1728	2065	2442	2917	3420	3857	4492	4832	5411
10	115	2,92	65	807	1229	1734	2069	2446	2919	3419	3855	4485	4824	5399
8	151	3,84	75	846	1291	1824	2179	2577	3079	3609	4071	4740	5100	5711
8	157	3,99	77	888	1354	1914	2286	2704	3230	3787	4271	4973	5351	5992
9	136	3,45	71	888	1355	1915	2288	2706	3232	3789	4273	4976	5354	5995
10	124	3,15	68	900	1369	1931	2303	2722	3248	3804	4287	4987	5363	6002
9	148	3,76	74	977	1491	2106	2516	2976	3555	4168	4701	5474	5889	6594
10	136	3,45	71	1024	1557	2194	2617	3092	3688	4318	4866	5659	6085	6808
9	154	3,91	76	1062	1621	2290	2736	3236	3866	4532	5112	5952	6404	7171
9	164	4,17	78	1162	1771	2500	2986	3531	4216	4941	5571	6485	6977	7810
10	151	3,84	75	1179	1791	2523	3008	3553	4236	4959	5587	6496	6985	7813
10	157	3,99	77	1241	1884	2653	3164	3736	4455	5214	5874	6829	7343	8213
9	172	4,37	81	1243	1892	2669	3186	3765	4494	5264	5934	6905	7426	8311
10	164	4,17	78	1291	1968	2777	3316	3920	4681	5484	6183	7197	7741	8666
9	180	4,57	83	1325	2014	2839	3386	4001	4773	5589	6298	7325	7877	8813
10	172	4,37	81	1379	2098	2959	3530	4172	4978	5830	6571	7645	8221	9200
10	180	4,57	83	1468	2231	3143	3748	4428	5281	6183	6967	8101	8711	9745
10	188	4,78	85	1556	2363	3326	3965	4683	5582	6534	7360	8556	9199	10288
10	195	4,95	87	1633	2478	3486	4154	4905	5845	6839	7703	8951	9622	10760
10	204	5,18	89	1733	2626	3692	4398	5192	6184	7234	8146	9463	10171	11371

* bei 70 bar (7,0 MPa)

** Angaben basieren auf Wasser bei 20 °C

Maße und Gewicht



SV SprayDry Düsen

Anschluss BSPT (IG)	A Ø (mm)	B (mm)	C (mm)	D 6-kt. (mm)	E Ø (mm)	F 6-kt. (mm)	Gewicht (kg)
1/4", 3/8", 1/2"	48,3	66,4	50,8	38,1	44,2	44,5	0,67

Werkstoff

Werkstoffcode Düseninsatz

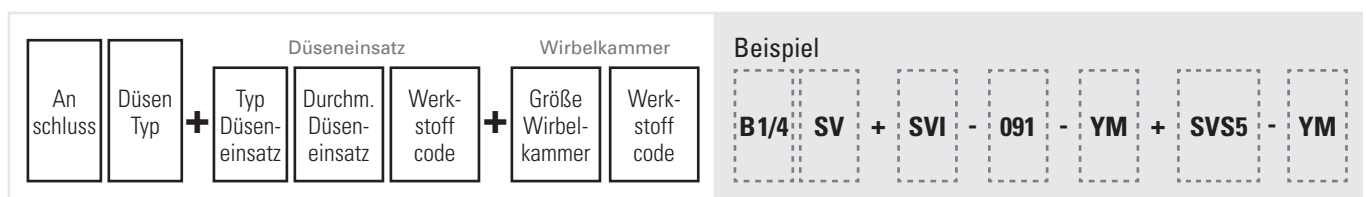
Werkstoff	Werkstoff-Code Düseninsatz	Werkstoff-Code Wirbelkammer
Hartmetall	SVI - ___ - YM	SVS ___ - YM
Gehärteter Edelstahl	SVI - ___ - HSS	SVS ___ - HSS

Dichtung und Stützring

Werkstoff		max. empfohlene Betriebstemperatur*
Dichtung	Silikon (FDA Konform)	204 °C 232 °C
Stützring	PEEK™	249 °C

* Werkstoffe für höhere Temperaturen auf Anfrage.

Bestellinformation



* Düsenansätze und Wirbelkammern auf Wunsch auch separat bestellbar (verfügbare Werkstoffe und Größen wie oben beschrieben).

LEISTUNGSDATEN SK SPRAYDRY® DÜSEN

Düseneinsatz		Wirbelkörper Größe	Sprühwinkel (°)*	Durchsatz Wasser (l/h)**									
Bohrung Ø mm	Größe			35 bar (3,5 MPa)	70 bar (7,0 MPa)	100 bar (10,0 MPa)	150 bar (15,0 MPa)	200 bar (20,0 MPa)	250 bar (25,0 MPa)	300 bar (30,0 MPa)	350 bar (35,0 MPa)	400 bar (40,0 MPa)	450 bar (45,0 MPa)
0,34	80	16	54	10,8	14,9	17,6	21,2	24,3	27,0	29,3	31,5	33,6	35,5
0,34	80	20	51	11,6	16,0	18,9	22,9	26,2	29,0	31,6	34,0	36,2	38,2
0,36	79	16	57	11,6	16,0	18,9	22,9	26,2	29,0	31,6	34,0	36,2	38,3
0,34	80	17	48	13,0	17,9	21,2	25,6	29,3	32,5	35,4	38,0	40,5	42,7
0,36	79	20	53	13,0	17,9	21,2	25,6	29,3	32,5	35,4	38,0	40,5	42,7
0,40	78	16	60	13,5	18,7	22,1	26,7	30,6	33,9	37,0	39,7	42,3	44,7
0,36	79	17	50	14,3	19,8	23,4	28,3	32,4	36,0	39,2	42,1	44,8	47,4
0,40	78	20	57	14,6	20,2	23,9	28,9	33,1	36,7	40,0	43,0	45,8	48,4
0,45	77	16	64	15,7	21,7	25,7	31,1	35,6	39,6	43,1	46,4	49,4	52,2
0,40	78	17	53	17,1	23,6	27,9	33,8	38,7	42,9	46,8	50,3	53,5	56,6
0,45	77	20	61	17,6	24,4	28,9	34,9	40,0	44,4	48,4	52,0	55,4	58,6
0,50	76	16	67	17,6	24,4	28,9	34,9	40,0	44,5	48,4	52,0	55,4	58,6
0,45	77	17	56	19,5	27,1	32,0	38,7	44,4	49,3	53,7	57,7	61,5	65,0
0,50	76	20	64	20,1	27,8	32,9	39,9	45,7	50,8	55,3	59,5	63,4	67,0
0,57	74	16	71	20,3	28,2	33,4	40,5	46,4	51,6	56,2	60,5	64,5	68,2
0,50	76	17	59	22,8	31,6	37,4	45,4	52,0	57,7	62,9	67,7	72,1	76,2
0,63	72	16	75	23,3	32,4	38,4	46,6	53,4	59,4	64,8	69,7	74,3	78,6
0,57	74	20	68	23,9	33,2	39,3	47,6	54,6	60,7	66,1	71,1	75,8	80,1
0,66	71	16	76	24,4	33,9	40,2	48,8	56,0	62,3	67,9	73,1	77,9	82,4
0,45	77	21	46	25,3	35,1	41,5	50,2	57,5	63,9	69,6	74,8	79,7	84,2
0,71	70	16	79	26,5	37,0	43,9	53,3	61,1	68,0	74,2	79,9	85,1	90,1
0,57	74	17	63	27,4	38,1	45,2	54,7	62,7	69,7	76,0	81,8	87,1	92,1
0,63	72	20	72	27,7	38,5	45,6	55,4	63,5	70,6	77,0	82,8	88,3	93,4
0,73	69	16	80	27,6	38,5	45,7	55,5	63,7	70,9	77,3	83,3	88,8	93,9
0,78	68	16	82	29,2	40,8	48,4	58,8	67,6	75,2	82,1	88,4	94,3	99,8
0,66	71	20	73	29,3	40,8	48,4	58,7	67,3	74,9	81,7	87,9	93,7	99,1
0,50	76	21	48	29,7	41,2	48,7	59,0	67,6	75,1	81,9	88,0	93,8	99,1
0,81	67	16	83	30,6	42,7	50,7	61,6	70,8	78,8	86,0	92,7	98,8	105
0,83	66	16	84	31,4	43,9	52,1	63,3	72,7	81,0	88,4	95,3	102	108
0,71	70	20	76	32,1	44,6	52,9	64,1	73,5	81,8	89,2	96,0	102	108
0,63	72	17	66	32,1	44,6	52,9	64,1	73,5	81,8	89,2	96,0	102	108
0,88	65	16	86	32,7	45,8	54,4	66,2	76,0	84,7	92,5	99,7	106	113
0,73	69	20	76	33,4	46,5	55,2	67,0	76,9	85,6	93,4	101	107	113
0,66	71	17	67	33,7	46,9	55,6	67,4	77,4	86,0	93,9	101	108	114
0,91	64	16	87	34,1	47,7	56,7	68,9	79,3	88,3	96,5	104	111	117
0,093	63	16	88	34,9	48,8	58,0	70,6	81,2	90,5	98,9	107	114	120

* bei 70 bar (7,0 MPa)

** Angaben basieren auf Wasser bei 20 °C

Düseneinsatz		Wirbelkörper Größe	Sprühwinkel (°)*	Durchsatz Wasser (l/h)**									
Bohrung Ø mm	Größe			35 bar (3,5 MPa)	70 bar (7,0 MPa)	100 bar (10,0 MPa)	150 bar (15,0 MPa)	200 bar (20,0 MPa)	250 bar (25,0 MPa)	300 bar (30,0 MPa)	350 bar (35,0 MPa)	400 bar (40,0 MPa)	450 bar (45,0 MPa)
0,57	74	21	52	35,7	49,6	58,7	71,1	81,5	90,6	98,8	106	113	120
0,96	62	16	89	35,7	50,0	59,4	72,3	83,2	92,7	101	109	117	123
0,78	68	20	78	35,8	50,0	59,3	72,0	82,7	92,1	101	108	115	122
0,99	61	16	90	36,2	50,7	60,3	73,5	84,5	94,2	103	111	118	125
0,81	67	20	79	36,6	51,1	60,7	73,7	84,7	94,3	103	111	118	125
1,01	60	16	90	37,5	52,6	62,6	76,3	87,8	97,9	107	115	123	130
0,83	66	20	80	38,2	53,4	63,4	77,1	88,6	98,6	108	116	124	131
0,71	70	17	70	38,6	53,8	63,8	77,4	88,8	98,8	108	116	124	131
0,73	69	17	71	39,7	55,3	65,6	79,7	91,4	102	111	120	127	135
0,88	65	20	82	40,4	56,4	67,1	81,6	93,8	104	114	123	131	139
0,63	72	21	55	41,1	57,2	67,8	82,2	94,3	105	114	123	131	139
0,91	64	20	83	41,2	57,6	68,4	83,3	95,7	107	117	126	134	142
0,93	63	20	84	42,0	58,7	69,8	85,0	97,7	109	119	128	137	145
0,66	71	21	56	43,3	60,2	71,4	86,6	99,4	111	121	130	138	146
0,78	68	17	73	43,2	60,2	71,5	86,9	99,8	111	121	131	139	147
0,96	62	20	85	43,3	60,6	72,1	87,8	101	113	123	133	141	150
0,81	67	17	74	45,1	62,9	74,7	90,8	104	116	127	137	146	154
0,99	61	20	86	45,2	63,3	75,3	91,7	106	118	129	139	148	157
0,83	66	17	75	45,6	63,7	75,6	92,0	106	118	128	138	148	156
1,01	60	20	87	46,0	64,4	76,7	93,4	108	120	131	141	151	160
1,04	59	20	87	46,8	65,6	78,1	95,2	110	122	133	144	154	163
1,06	58	20	88	48,4	67,9	80,8	98,5	113	126	138	149	159	169
0,88	65	17	77	49,6	69,4	82,5	100	115	128	140	151	161	171
1,09	57	20	89	49,7	69,8	83,1	101	117	130	142	153	164	174
0,71	70	21	59	50,4	70,2	83,2	101	116	129	141	151	161	171
0,91	64	17	78	50,4	70,5	83,8	102	117	131	143	154	164	174
0,93	63	17	79	52,0	72,8	86,6	105	121	135	148	159	170	180
0,73	69	21	60	53,1	74,0	87,8	107	122	136	149	160	170	180
0,96	62	17	80	53,1	74,4	88,4	108	124	138	151	163	173	184
0,63	72	27	46	55,4	77,0	91,3	111	127	141	154	166	177	187
0,99	61	17	81	55,5	77,8	92,5	113	130	145	158	170	182	192
1,01	60	17	82	56,9	79,7	94,8	116	133	148	162	175	186	197
0,66	71	27	47	58,1	80,8	95,8	116	133	148	162	174	186	196
0,78	68	21	62	59,0	82,4	97,8	119	136	152	166	178	190	201
1,04	59	17	82	59,0	82,8	98,5	120	138	154	168	182	194	205
1,06	58	17	82	60,1	84,3	100	122	141	157	172	185	198	209

* bei 70 bar (7,0 MPa)

** Angaben basieren auf Wasser bei 20 °C

LEISTUNGSDATEN SK SPRAYDRY® DÜSEN

Düseneinsatz		Wirbelkörper Größe	Sprühwinkel (°)*	Durchsatz Wasser (l/h)**									
Bohrung Ø mm	Größe			35 bar (3,5 MPa)	70 bar (7,0 MPa)	100 bar (10,0 MPa)	150 bar (15,0 MPa)	200 bar (20,0 MPa)	250 bar (25,0 MPa)	300 bar (30,0 MPa)	350 bar (35,0 MPa)	400 bar (40,0 MPa)	450 bar (45,0 MPa)
1,09	57	17	84	61,1	85,8	102	125	143	160	175	189	201	213
0,81	67	21	63	62,3	86,9	103	125	144	160	175	189	201	213
0,83	66	21	64	63,6	88,9	106	128	147	164	179	193	206	218
0,88	65	21	66	65,7	91,9	109	133	153	170	186	200	213	226
0,71	70	27	49	66,2	92,3	109	133	153	170	186	200	213	226
1,19	56	17	86	67,5	95,0	113	138	159	178	195	210	224	238
0,73	69	27	51	69,2	96,5	114	139	160	178	195	210	224	238
0,91	64	21	67	69,2	96,9	115	140	161	179	196	211	225	239
0,93	63	21	68	71,1	99,5	118	144	166	185	202	217	232	245
0,78	68	27	53	74,3	104	123	150	172	191	209	225	240	254
0,96	62	21	69	75,4	106	126	153	176	196	214	231	246	261
1,32	55	17	90	74,9	106	126	154	178	199	218	235	251	266
0,81	67	27	54	78,4	109	130	158	181	202	220	237	253	268
0,99	61	21	70	78,1	109	130	159	182	203	222	240	256	271
1,01	60	21	71	80,0	112	133	163	187	209	228	246	262	278
0,83	66	27	55	81,9	114	136	165	190	211	231	249	265	281
1,04	59	21	72	82,7	116	138	168	194	216	236	254	271	288
1,06	58	21	73	85,3	120	143	174	200	223	244	263	281	297
0,88	65	27	57	86,2	120	143	174	200	223	244	263	281	297
1,09	57	21	73	88,0	124	147	179	207	230	252	272	290	307
0,91	64	27	58	89,7	125	149	181	209	232	254	274	292	309
0,93	63	27	59	94,3	132	157	191	220	245	267	288	307	325
0,96	62	27	60	97,2	136	162	197	227	253	276	298	318	336
1,19	56	21	76	98,1	138	165	201	232	258	283	305	326	345
0,99	61	27	61	100	140	167	203	234	261	285	307	328	347
0,83	66	28	45	102	142	169	205	236	263	287	309	330	349
1,01	60	27	62	104	146	174	212	244	272	297	320	342	362
1,04	59	27	63	106	148	177	215	248	276	302	325	347	368
1,06	58	27	64	110	155	184	225	259	289	315	340	363	385
0,88	65	28	46	111	156	185	225	259	289	315	340	363	385
1,09	57	27	64	112	158	188	229	264	294	322	347	371	393
1,32	55	21	80	112	158	188	231	266	297	325	351	375	398
0,91	64	28	47	115	161	191	232	267	297	325	351	375	398
0,93	63	28	48	120	168	199	243	279	311	340	366	391	414
1,39	54	21	81	122	172	206	252	291	325	356	385	411	436
0,96	62	28	49	125	175	209	254	292	326	356	385	411	436

* bei 70 bar (7,0 MPa)

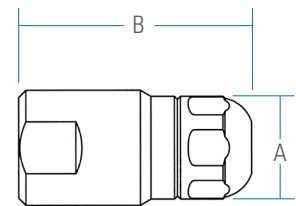
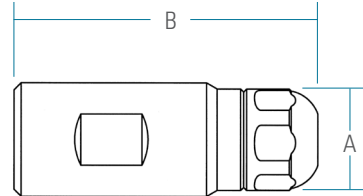
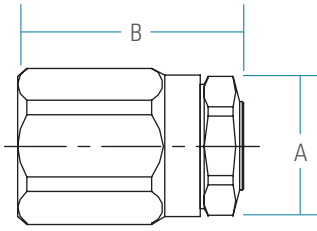
** Angaben basieren auf Wasser bei 20 °C

Düseneinsatz		Wirbelkörper Größe	Sprühwinkel (°)*	Durchsatz Wasser (l/h)**									
Bohrung Ø mm	Größe			35 bar (3,5 MPa)	70 bar (7,0 MPa)	100 bar (10,0 MPa)	150 bar (15,0 MPa)	200 bar (20,0 MPa)	250 bar (25,0 MPa)	300 bar (30,0 MPa)	350 bar (35,0 MPa)	400 bar (40,0 MPa)	450 bar (45,0 MPa)
1,19	56	27	67	126	177	211	258	297	332	363	392	419	444
0,99	61	28	49	128	179	213	259	298	332	363	391	418	442
1,52	53	21	84	130	184	220	270	311	348	381	412	440	467
1,01	60	28	50	132	185	221	269	309	345	377	406	433	459
1,04	59	28	51	137	193	229	279	322	359	392	422	451	478
1,62	52	21	86	141	200	238	292	337	377	413	446	477	506
1,06	58	28	52	143	201	239	292	336	374	409	441	471	499
1,32	55	27	71	145	205	245	300	346	386	423	456	488	517
1,09	57	28	53	147	207	246	300	346	386	422	455	485	514
1,70	51	21	87	154	218	261	319	369	412	452	488	522	553
1,39	54	27	73	156	221	264	323	373	417	457	494	528	560
1,77	50	21	88	159	224	268	328	379	424	464	501	536	569
1,19	56	28	56	167	235	280	341	393	439	480	518	554	587
1,85	49	21	89	166	235	281	344	397	444	486	525	562	596
1,52	53	27	76	167	236	282	345	398	445	488	527	563	598
1,93	48	21	90	174	246	294	360	416	465	509	550	588	624
1,62	52	27	78	183	259	309	379	437	489	535	578	618	656
1,32	55	28	60	194	274	327	400	462	516	565	610	652	691
1,70	51	27	80	197	278	333	408	471	526	576	623	666	706
1,39	54	28	62	205	290	346	424	489	547	599	647	692	734
1,77	50	27	81	208	294	351	430	496	555	608	657	702	745
1,85	49	27	82	222	314	375	459	530	593	649	701	749	795
1,52	53	28	65	231	326	390	477	551	616	675	729	780	827
1,93	48	27	83	232	329	393	481	556	621	681	735	786	834
2,05	46	27	84	252	356	426	521	602	673	737	797	852	903
1,62	52	28	67	254	359	429	525	607	678	743	803	858	910
2,18	44	27	85	270	381	456	558	645	721	790	853	912	967
1,70	51	28	69	278	393	470	575	664	742	813	878	939	996
1,77	50	28	70	289	408	488	597	690	771	845	913	976	1030
2,38	42	27	87	289	408	488	597	690	771	845	913	976	1030
1,85	49	28	71	305	431	515	631	729	815	892	964	1030	1090
2,48	40	27	87	305	431	515	631	729	815	892	964	1030	1090
1,93	48	28	72	324	458	547	670	774	865	948	1023	1094	1160
2,05	46	28	74	348	492	588	720	832	930	1010	1100	1170	1240
2,18	44	28	75	369	523	625	765	883	988	1080	1160	1240	1320
2,38	42	28	77	396	561	670	821	948	1050	1160	1250	1340	1420
2,48	40	28	77	407	576	688	843	974	1080	1190	1280	1370	1460

* bei 70 bar (7,0 MPa)

** Angaben basieren auf Wasser bei 20 °C

Maße und Gewicht



SK und SK-MFP SprayDry Düsen

Anschluss BSPT (IG)	A (mm)	B (mm)	Gewicht (kg)
1/4, 3/8, 1/2	25,4	39,7	0,14

SKH-MFP SprayDry Düsen

Anschluss BSPT (IG)	A (mm)	B (mm)	Gewicht (kg)
1/4, 3/8	28,4	75,9	0,34
1/2	28,4	78,0	0,40

SKHN-MFP SprayDry Düsen (optional ohne Rückschlagventil)

Anschluss BSPT (IG)	A (mm)	B (mm)	Gewicht (kg)
1/4, 3/8	28,4	58,2	0,23
1/2	28,4	62,2	0,28

Wirbelkörpergrößen

SK

Wirbelkörper	Anzahl Schlitze	Schlitzeite (mm)
16	2	0,41
17	4	0,41
20	2	0,51
21	4	0,51
27	4	0,64
28	6	0,64

SKH-MFP und SK-MFP

Wirbelkörper	Anzahl Schlitze	Schlitzeite (mm)
16	2	0,41
17	2	0,56
20	2	0,51
21	2	0,89
27	3	0,81
28	4	0,89

Hinweis: Bei der Baureihe SK-MFP kann die Kappe CP50165-SS ausschließlich mit MFP Wirbelkörpern verwendet werden.

Werkstoffe

Werkstoffcode Düsenersatz

Werkstoff	Werkstoff-Code Düsenersatz	Werkstoff-Code Wirbelkörper
Gehärteter Edelstahl	SIA	SKA/SKA-MFP
Hartmetall	SIY	SKY/SKY-MFP
Hartmetall	SIYM	SKYM/SKYM-MFP

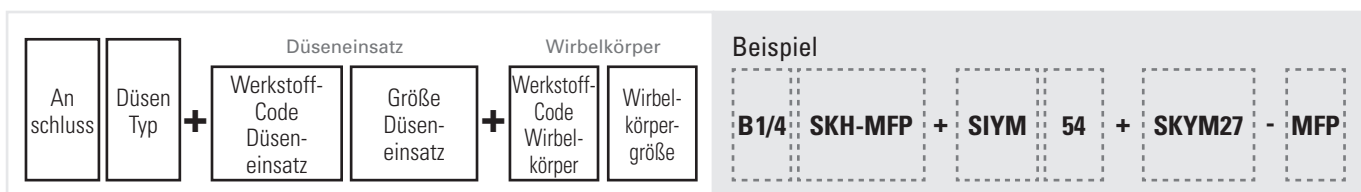
Hinweis zur max. Betriebstemperatur des Dichtungswerkstoffs:

– Bei SK und SK-MFP: Glasfaser und PTFE (150 °C) sowie Aluminium (540 °C).

– Bei SKH-MFP: Vibisn (204 °C) oder PEEK TM (249 °C).

Werkstoffe für höhere Betriebstemperaturen auf Anfrage.

Bestellinformation



Hinweis: Es können ausschließlich MFP-Wirbelkörper für Baureihen SBH-MFP und SBHN-MFP genutzt werden. Düsenersatz und Wirbelkörper können separat bestellt werden. Werkstoff-Code und Größe bitte ergänzen (siehe Bestellbeispiel).

Düseneinsatz		Wirbelkörper Größe		Sprühwinkel (°)*	Durchsatz Wasser (l/h)**									
Bohrung Ø mm	Größe	Flachkopf	Muldenförmiger Kopf		35 bar (3,5 MPa)	70 bar (7,0 MPa)	100 bar (10,0 MPa)	150 bar (15,0 MPa)	200 bar (20,0 MPa)	250 bar (25,0 MPa)	300 bar (30,0 MPa)	350 bar (35,0 MPa)	400 bar (40,0 MPa)	450 bar (45,0 MPa)
1,39	54	27	425	64	148	210	251	307	355	396	434	469	501	532
1,51	53	27	425	69	164	232	277	339	391	438	479	518	553	587
1,61	52	27	425	73	177	251	300	367	424	474	520	561	600	636
1,70	51	27	425	76	190	269	321	394	455	508	557	601	643	682
1,77	50	27	425	81	201	284	340	416	480	537	588	635	679	720
1,39	54	28	625	58	203	287	343	420	485	542	594	641	686	727
1,85	49	27	425	82	213	301	360	441	509	569	624	674	720	764
1,51	53	28	625	63	223	315	376	461	532	595	651	704	752	798
1,93	48	27	425	84	224	317	379	465	536	600	657	710	759	805
1,39	54	32	632	50	239	338	404	495	571	639	700	756	808	857
1,61	52	28	625	66	240	340	406	497	574	642	704	760	812	862
2,15	46	27	425	86	243	344	411	504	582	650	712	769	822	872
1,39	54	40	640	43	256	362	433	530	612	685	750	810	866	919
1,70	51	28	625	70	256	363	434	531	613	685	751	811	867	920
2,18	44	27	425	88	262	371	443	543	627	701	768	829	886	940
1,51	53	32	632	54	264	374	447	547	632	706	774	836	894	948
1,77	50	28	625	78	270	381	456	558	645	721	790	853	912	967
1,51	53	40	640	48	283	400	479	586	677	757	829	896	957	1010
1,85	49	28	625	75	286	404	483	592	683	764	837	904	966	1020
1,39	54	45	645	37	289	408	488	597	690	771	845	913	976	1030
1,61	52	32	632	58	289	408	488	597	690	771	845	913	976	1030
2,38	42	27	425	90	291	412	492	603	696	778	853	921	985	1040
1,93	48	28	625	76	299	423	506	620	716	800	876	947	1010	1070
2,48	40	27	425	92	307	435	520	637	735	822	900	972	1030	1100
1,70	51	32	632	61	310	439	524	642	741	829	908	981	1040	1110
1,39	54	50	650	34	313	442	529	648	748	836	916	989	1050	1120
1,61	52	40	640	52	313	442	529	648	748	836	916	989	1050	1120
2,64	37	27	425	94	316	446	533	653	754	843	924	998	1060	1130
2,05	46	28	625	78	324	458	547	670	774	865	948	1020	1090	1160
3,04	35	27	425	96	324	458	547	670	774	865	948	1020	1090	1160

* bei 70 bar (7,0 MPa)

** Angaben basieren auf Wasser bei 20 °C

LEISTUNGSDATEN SB SPRAYDRY® DÜSEN

Düseneinsatz		Wirbelkörper Größe		Sprühwinkel (°)*	Durchsatz Wasser (l/h)**									
Bohrung Ø mm	Größe	Flachkopf	Muldenförmiger Kopf		35 bar (3,5 MPa)	70 bar (7,0 MPa)	100 bar (10,0 MPa)	150 bar (15,0 MPa)	200 bar (20,0 MPa)	250 bar (25,0 MPa)	300 bar (30,0 MPa)	350 bar (35,0 MPa)	400 bar (40,0 MPa)	450 bar (45,0 MPa)
1,51	53	45	645	41	326	462	552	676	780	872	955	1030	1100	1170
1,77	50	32	632	65	329	465	556	681	787	879	963	1040	1110	1170
1,70	51	40	640	56	337	477	570	698	806	901	987	1060	1130	1200
2,94	32	27	425	98	337	477	570	698	806	901	987	1060	1130	1200
2,18	44	28	625	80	348	492	588	720	832	930	1010	1100	1170	1240
1,85	49	32	632	67	351	496	593	726	838	937	1020	1100	1180	1250
1,51	53	50	650	38	353	500	597	731	845	944	1030	1110	1190	1260
3,04	31	27	425	99	353	500	597	731	845	944	1030	1110	1190	1260
1,77	50	40	640	59	359	507	606	743	857	959	1050	1130	1210	1280
1,61	52	45	645	45	361	511	611	748	864	966	1050	1140	1220	1290
1,93	48	32	632	58	369	523	625	765	883	988	1080	1160	1240	1320
3,27	30	27	425	101	375	530	634	776	896	1000	1090	1180	1260	1340
1,85	49	40	640	61	383	542	647	793	915	1020	1120	1210	1290	1370
2,38	42	28	625	83	386	545	652	798	922	1030	1120	1210	1300	1380
1,61	52	50	650	41	394	557	666	815	941	1050	1150	1240	1330	1410
2,05	46	32	632	70	402	568	679	832	961	1070	1170	1270	1350	1440
1,93	48	40	640	62	405	572	684	838	967	1080	1180	1270	1360	1450
3,45	29	27	425	103	405	572	684	838	967	1080	1180	1270	1360	1450
2,48	40	28	625	84	410	580	693	849	980	1090	1200	1290	1380	1460
1,77	50	45	645	53	423	599	716	877	1010	1130	1230	1330	1430	1510
2,64	37	28	625	86	426	603	720	882	1010	1130	1240	1340	1440	1520
1,70	51	50	650	44	434	614	734	899	1030	1160	1270	1370	1460	1550
2,18	44	32	632	73	434	614	734	899	1030	1160	1270	1370	1460	1550
3,65	27	27	425	105	440	622	743	910	1050	1170	1280	1390	1480	1570
2,05	46	40	640	65	442	626	748	916	1050	1180	1290	1390	1490	1580
2,79	35	28	625	88	448	633	757	927	1070	1190	1310	1410	1510	1600
1,85	49	45	645	48	453	641	766	938	1080	1210	1320	1430	1530	1620
1,77	50	50	650	46	458	648	775	949	1090	1220	1340	1440	1550	1640
2,94	32	28	625	90	464	656	784	960	1100	1230	1350	1460	1560	1600
3,86	24	27	425	107	467	660	789	966	1110	1240	1360	1470	1570	1670

* bei 70 bar (7,0 MPa)

** Angaben basieren auf Wasser bei 20 °C

Düseneinsatz		Wirbelkörper Größe		Sprühwinkel (°)*	Durchsatz Wasser (l/h)**									
Bohrung Ø mm	Größe	Flachkopf	Muldenförmiger Kopf		35 bar (3,5 MPa)	70 bar (7,0 MPa)	100 bar (10,0 MPa)	150 bar (15,0 MPa)	200 bar (20,0 MPa)	250 bar (25,0 MPa)	300 bar (30,0 MPa)	350 bar (35,0 MPa)	400 bar (40,0 MPa)	450 bar (45,0 MPa)
2,18	44	40	640	67	480	679	811	994	1140	1280	1400	1510	1620	1720
1,93	48	45	645	56	483	683	816	999	1150	1290	1410	1520	1630	1730
3,04	31	28	625	90	483	683	816	999	1150	1290	1410	1520	1630	1730
2,38	42	32	632	75	485	687	821	1000	1160	1290	1420	1530	1640	1740
1,85	49	50	650	48	491	694	830	1010	1170	1310	1430	1550	1650	1760
4,08	20	27	625	109	504	713	853	1040	1200	1340	1470	1590	1700	1800
3,27	30	28	625	93	518	732	875	1070	1230	1380	1510	1630	1750	1850
1,93	48	50	650	49	521	736	880	1070	1240	1390	1520	1640	1750	1860
2,48	40	32	632	77	521	736	880	1070	1240	1390	1520	1640	1750	1860
2,05	46	45	645	58	537	759	907	1110	1280	1430	1570	1690	1810	1920
2,38	42	40	640	70	537	759	907	1110	1280	1430	1570	1690	1810	1920
2,64	37	32	632	79	545	770	921	1120	1300	1450	1590	1720	1840	1950
3,45	29	28	625	96	558	786	939	1150	1320	1480	1620	1750	1870	1990
2,79	35	32	632	81	564	797	953	1160	1340	1500	1650	1780	1900	2020
2,05	46	50	650	51	572	809	956	1180	1360	1520	1670	1800	1930	2050
2,48	40	40	640	72	580	820	980	1200	1380	1540	1690	1830	1960	2070
2,18	44	45	645	61	588	831	994	1210	1400	1570	1720	1850	1980	2100
2,94	32	32	632	82	588	831	994	1210	1400	1570	1720	1850	1980	2100
3,65	27	28	625	97	601	851	1010	1240	1430	1600	1760	1900	2030	2150
3,04	31	32	632	83	615	870	1030	1270	1460	1640	1800	1940	2070	2200
2,64	37	40	640	74	623	881	1050	1280	1480	1660	1820	1970	2100	2230
2,18	44	50	650	54	637	900	1070	1310	1520	1700	1650	2010	2150	2280
3,86	24	28	625	99	647	915	1090	1340	1540	1720	1890	2040	2180	2320
2,79	35	40	640	75	650	919	1090	1340	1550	1730	1900	2050	2190	2330
2,38	42	45	645	64	666	942	1120	1370	1590	1780	1950	2100	2250	2380
3,27	30	32	632	85	688	973	1650	1420	1640	1830	2010	2170	2320	2460
2,94	32	40	640	76	701	992	1180	1450	1670	1870	2050	2210	2370	2510
4,08	20	28	625	101	709	1000	1190	1460	1690	1890	2070	2240	2390	2540
2,38	42	50	650	56	717	1010	1210	1480	1710	1910	2100	2260	2420	2570
2,48	40	45	645	66	726	1020	1220	1500	1730	1930	2120	2290	2450	2600

* bei 70 bar (7,0 MPa)

** Angaben basieren auf Wasser bei 20 °C

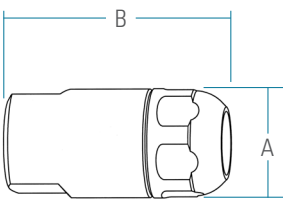
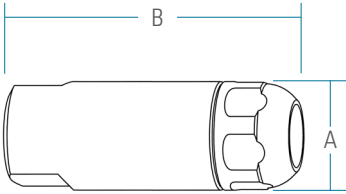
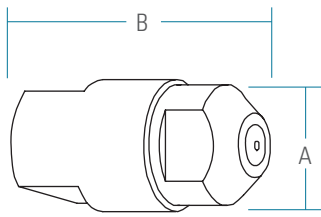
LEISTUNGSDATEN SB SPRAYDRY® DÜSEN

Düseneinsatz		Wirbelkörper Größe		Sprühwinkel (°)*	Durchsatz Wasser (l/h)**									
Bohrung Ø mm	Größe	Flachkopf	Muldenförmiger Kopf		35 bar (3,5 MPa)	70 bar (7,0 MPa)	100 bar (10,0 MPa)	150 bar (15,0 MPa)	200 bar (20,0 MPa)	250 bar (25,0 MPa)	300 bar (30,0 MPa)	350 bar (35,0 MPa)	400 bar (40,0 MPa)	450 bar (45,0 MPa)
3,04	31	40	640	78	742	1040	1250	1530	1770	1980	2170	2340	2500	2650
3,45	29	32	632	87	742	1040	1250	1530	1770	1980	2170	2340	2500	2650
2,48	40	50	650	58	777	1090	1310	1600	1850	2070	2270	2450	2620	2780
2,64	37	45	645	68	785	1100	1320	1620	1870	2090	2290	2480	2650	2810
3,65	27	32	632	89	812	1140	1370	1680	1940	2160	2370	2560	2740	2910
2,79	35	45	645	70	820	1150	1380	1690	1950	2190	2400	2590	2770	2930
3,27	30	40	640	80	820	1150	1380	1690	1950	2190	2400	2590	2770	2930
2,64	37	50	650	60	825	1160	1390	1700	1970	2200	2410	2600	2790	2950
2,94	32	45	645	71	868	1220	1480	1790	2070	2320	2540	2740	2930	3110
3,86	24	32	632	90	868	1220	1480	1790	2070	2320	2540	2740	2930	3110
2,79	35	50	650	75	874	1230	1470	1800	2080	2330	2550	2760	2950	3130
3,45	29	40	640	81	895	1260	1510	1850	2140	2390	2620	2830	3020	3210
3,04	31	45	645	72	922	1300	1550	1900	2200	2460	2700	2910	3110	3300
2,94	32	50	650	63	941	1330	1590	1940	2250	2510	2750	2970	3180	3370
4,08	20	32	632	92	947	1330	1600	1950	2260	2530	2770	2990	3200	3390
3,65	27	40	640	83	963	1360	1620	1990	2300	2570	2810	3040	3250	3450
3,04	31	50	650	64	990	1390	1670	2040	2360	2640	2890	3130	3340	3540
3,27	30	45	645	74	1020	1440	1720	2110	2440	2730	2990	3230	3450	3660
3,86	24	40	640	84	1030	1450	1740	2130	2460	2750	3010	3250	3480	3690
3,45	29	45	645	75	1100	1550	1860	2270	2630	2940	3220	3470	3720	3940
3,27	30	50	650	66	1100	1560	1860	2280	2640	2950	3230	3490	3730	3960
4,08	20	40	640	85	1120	1590	1900	2320	2680	3000	3290	3550	3800	4030
3,45	29	50	650	67	1180	1680	2010	2460	2840	3170	3480	3760	4020	4260
3,65	27	45	645	76	1200	1700	2030	2490	2870	3210	3520	3800	4060	4310
3,65	27	50	650	68	1290	1830	2180	2680	3090	3450	3790	4090	4370	4640
3,86	24	45	645	77	1290	1830	2190	2680	3100	3460	3790	4100	4380	4650
3,86	24	50	650	78	1390	1970	2350	2580	3330	3720	4080	4400	4710	4990
4,08	20	45	645	78	1400	1980	2370	2900	3350	3750	4110	4440	4750	5030
4,08	20	50	650	69	1530	2170	2590	3180	3670	4100	4500	4860	5190	5510

* bei 70 bar (7,0 MPa)

** Angaben basieren auf Wasser bei 20 °C

Maße und Gewicht



SB und SB-MFP SprayDry Düsen

Anschluss BSPT (IG)	A (mm)	B (mm)	Gewicht (kg)
1/4, 3/8, 1/2	38,1	63,5	0,40

SBH-MFP SprayDry Düsen

Anschluss BSPT (IG)	A (mm)	B (mm)	Gewicht (kg)
3/8	37,8	101,9	0,73
1/2	37,8	105,9	0,77

SBHN-MFP SprayDry Düsen (optional ohne Rückschlagventil)

Anschluss BSPT (IG)	A (mm)	B (mm)	Gewicht (kg)
1/4, 3/8	37,8	77,0	0,54
1/2	37,8	78,8	0,54

Wirbelkörpergrößen

SB - Flachkopf / Muldenförmiger Kopf

Größe Wirbelkörper		Anzahl Schlitze	Schlitzweite (mm)
Flachkopf	Muldenförmiger Kopf		
27	425	4	0,63
28	625	6	0,63
32	632	6	0,81
40	640	6	1,02
45	645	6	1,14
50	650	6	1,29

SB-MFP und SBH-MFP – Flachkopf / Muldenförmiger Kopf

Größe Wirbelkörper		Anzahl Schlitze	Schlitzweite (mm)
Flachkopf	Muldenförmiger Kopf		
27	425	2	1,45
28	625	3	1,45
32	632	3	1,68
40	640	3	1,80
45	645	3	1,98
50	650	3	2,13

Hinweis: Düsenkopf CP50165-SS kann ausschließlich mit MFP Wirbelkörpern der Baureihe SK-MFP verwendet werden.

Werkstoffe

Werkstoffcode Düsenersatz

Werkstoff	Werkstoff-Code Düsenersatz	Werkstoff-Code Wirbelkörper
Gehärteter Edelstahl	SIBA	SBBA / SBBA-MFP
Hartmetall	SIBY	SBBY / SBBY-MFP
Hartmetall	SIBYM	SBBYM / SBBYM-MFP

Hinweis zur max. Betriebstemperatur des Dichtungswerkstoffs:
 – Bei SB und SB-MFP: Glasfaser und PTFE (150 °C) sowie Aluminium (540 °C).
 – Bei SKH-MFP: Vibisn (204 °C) oder PEEK TM (249 °C).

Werkstoffe für höhere Betriebstemperaturen auf Anfrage.

Bestellinformation



Hinweis: Es können ausschließlich MFP-Wirbelkörper für Baureihen SBH-MFP und SBHN-MFP genutzt werden. Düsenersatz und Wirbelkörper können separat bestellt werden. Werkstoff-Code und Größe bitte ergänzen (siehe Bestellbeispiel).

LEISTUNGSDATEN WHIRLJET® SPRAYDRY® DÜSEN

Düsen-einsatz		Wirbel-kammergröße		Sprühwinkel (°)*			Durchsatz Wasser (l/h)**								
Bohrung Ø mm	Größe	Flach- boden WC-TC	Schräg- boden WCX-TC	7 bar	35 bar	70 bar	7 bar	15 bar	20 bar	35 bar	70 bar	135 bar	210 bar [▲]	275 bar [▲]	340 bar [▲]
				(0,7 MPa)	(3,5 MPa)	(7,0 MPa)	(0,7 MPa)	(1,5 MPa)	(2,0 MPa)	(3,5 MPa)	(7,0 MPa)	(13,5 MPa)	(21,0 MPa)	(27,5 MPa)	(34,0 MPa)
1,40	1,0	1,0	1,0	74	67	57	61,5	90	104	138	195	270	337	386	429
1,40	1,0	1,5	1,5	71	61	54	72,4	106	122	162	229	318	396	454	504
1,78	1,5	1,0	1,0	89	80	65	79,6	117	135	178	252	350	436	499	555
1,40	1,0	2,0	2,0	67	59	59	79,6	117	135	178	252	350	436	499	555
1,40	1,0	3,0	3,0	57	46	36	83,2	122	141	186	263	365	456	522	580
1,40	1,0	4,0	4,0	55	43	35	86,8	127	147	194	275	381	476	544	605
1,98	2,0	1,0	1,0	92	80	65	86,8	127	147	194	275	381	476	544	605
1,78	1,5	1,5	1,5	84	72	59	97,7	143	165	218	309	429	535	612	681
1,40	1,0	5,0	5,0	54	41	34	97,7	143	165	218	309	429	535	612	681
2,39	3,0	1,0	1,0	104	89	72	105	154	177	235	332	461	575	658	731
1,78	1,5	2,0	2,0	82	65	54	109	159	183	243	343	477	595	680	757
1,40	1,0	6,0	6,0	50	37	32	109	159	183	243	343	477	595	680	757
1,40	1,0	7,0	7,0	49	34	31	109	159	183	243	343	477	595	680	757
1,98	2,0	1,5	1,5	89	72	60	109	159	183	243	343	477	595	680	757
2,77	4,0	1,0	1,0	105	91	78	119	175	202	267	378	524	654	748	832
1,40	1,0	8,0	8,0	47	33	28	123	180	208	275	389	540	674	771	857
1,98	2,0	2,0	2,0	81	68	57	123	180	208	275	389	540	674	771	857
1,78	1,5	3,0	3,0	67	54	44	123	180	208	275	389	540	674	771	857
1,78	1,5	4,0	4,0	66	51	41	130	191	220	291	412	572	713	816	908
2,39	3,0	1,5	1,5	99	77	66	130	191	220	291	412	572	713	816	908
1,40	1,0	10,0	10,0	40	24	22	130	191	220	291	412	572	713	816	908
1,40	1,0	12,0	12,0	40	24	22	138	201	232	307	435	604	753	862	958
3,28	5,0	1,0	1,0	114	96	81	141	207	239	316	446	620	773	885	984
1,40	1,0	15,0	15,0	37	24	20	141	207	239	316	446	620	773	885	984
1,78	1,5	5,0	5,0	65	48	38	145	212	245	324	458	636	793	907	1000
3,45	6,0	1,0	1,0	116	97	85	145	212	245	324	458	636	793	907	1000
2,77	4,0	1,5	1,5	104	81	72	148	217	251	332	469	652	813	930	1030
1,98	2,0	3,0	3,0	70	55	45	148	217	251	332	469	652	813	930	1030
3,58	7,0	1,0	1,0	118	99	89	148	217	251	332	469	652	813	930	1030
2,39	3,0	2,0	2,0	88	73	64	152	222	257	340	481	667	832	953	1050
1,98	2,0	4,0	4,0	69	52	43	156	228	263	348	492	683	852	975	1080

Düsen-einsatz		Wirbel-kammergröße		Sprühwinkel (°)*			Durchsatz Wasser (l/h)**								
Bohrung Ø mm	Größe	Flach-boden WC-TC	Schräg-boden WCX-TC	7 bar (0,7 MPa)	35 bar (3,5 MPa)	70 bar (7,0 MPa)	7 bar (0,7 MPa)	15 bar (1,5 MPa)	20 bar (2,0 MPa)	35 bar (3,5 MPa)	70 bar (7,0 MPa)	135 bar (13,5 MPa)	210 bar [▲] (21,0 MPa)	275 bar [▲] (27,5 MPa)	340 bar [▲] (34,0 MPa)
1,78	1,5	6,0	6,0	61	45	37	159	233	269	356	503	699	872	998	1100
3,96	8,0	1,0	1,0	122	102	90	159	233	269	356	503	699	872	998	1100
1,40	1,0	20,0	20,0	37	18	19	163	238	275	364	515	715	892	1020	1130
1,98	2,0	5,0	5,0	69	49	42	166	244	281	372	526	731	912	1040	1160
1,78	1,5	7,0	7,0	58	43	37	166	244	281	372	526	731	912	1040	1160
3,28	5,0	1,5	1,5	114	85	74	166	244	281	372	526	731	912	1040	1160
4,50	10,0	1,0	1,0	124	104	96	170	249	287	380	538	747	931	1060	1180
2,77	4,0	2,0	2,0	96	77	67	174	254	294	388	549	763	951	1080	1210
1,78	1,5	8,0	8,0	54	37	33	174	254	294	388	549	763	951	1080	1210
3,45	6,0	1,5	1,5	115	86	77	177	260	300	396	561	779	971	1110	1230
3,58	7,0	1,5	1,5	116	88	80	181	265	306	405	572	795	991	1130	1260
1,98	2,0	6,0	6,0	63	46	40	185	270	312	413	584	810	1010	1150	1280
5,41	15,0	1,0	1,0	130	112	102	188	275	318	421	595	826	1030	1170	1310
1,98	2,0	7,0	7,0	58	44	39	188	275	318	421	595	826	1030	1170	1310
2,39	3,0	3,0	3,0	78	59	48	188	275	318	421	595	826	1030	1170	1310
1,78	1,5	10,0	10,0	52	33	27	195	286	330	437	618	858	1070	1220	1360
2,39	3,0	4,0	4,0	77	56	46	199	291	336	445	629	874	1090	1240	1380
3,28	5,0	2,0	2,0	106	80	70	199	291	336	445	629	874	1090	1240	1380
3,96	8,0	1,5	1,5	116	89	82	199	291	336	445	629	874	1090	1240	1380
6,35	20,0	1,0	1,0	128	117	104	203	297	343	453	641	890	1100	1270	1410
1,78	1,5	12,0	12,0	51	33	27	206	302	349	461	652	906	1120	1290	1430
1,98	2,0	8,0	8,0	57	41	36	210	307	355	469	664	922	1140	1310	1460
3,45	6,0	2,0	2,0	106	82	74	210	307	355	469	664	922	1140	1310	1460
4,5	10,0	1,5	1,5	122	94	89	213	313	361	477	675	938	1160	1330	1480
2,39	3,0	5,0	5,0	77	55	44	213	313	361	477	675	938	1160	1330	1480
1,78	1,5	15,0	15,0	45	29	23	217	318	367	485	687	953	1180	1360	1510
3,58	7,0	2,0	2,0	106	84	78	217	318	367	485	687	953	1180	1360	1510
2,77	4,0	3,0	3,0	82	62	51	224	328	379	502	709	985	1220	1400	1560
1,98	2,0	10,0	10,0	55	32	29	235	344	398	526	744	1030	1280	1470	1630
3,96	8,0	2,0	2,0	112	85	79	235	344	398	526	744	1030	1280	1470	1630
2,39	3,0	6,0	6,0	71	51	43	239	350	404	534	755	1040	1300	1490	1660

** bei 70 bar (7,0 MPa) ▲ Nur für Baureihe AA104
 ** Angaben basieren auf Wasser bei 20 °C

LEISTUNGSDATEN WHIRLJET® SPRAYDRY® DÜSEN

Düsen-einsatz		Wirbel-kammergröße		Sprühwinkel (°)*			Durchsatz Wasser (l/h)**								
Bohrung Ø mm	Größe	Flach-boden WC-TC	Schräg-boden WCX-TC	7 bar (0,7 MPa)	35 bar (3,5 MPa)	70 bar (7,0 MPa)	7 bar (0,7 MPa)	15 bar (1,5 MPa)	20 bar (2,0 MPa)	35 bar (3,5 MPa)	70 bar (7,0 MPa)	135 bar (13,5 MPa)	210 bar [▲] (21,0 MPa)	275 bar [▲] (27,5 MPa)	340 bar [▲] (34,0 MPa)
2,77	4,0	4,0	4,0	78	59	48	239	350	404	534	755	1040	1300	1490	1660
2,39	3,0	7,0	7,0	65	49	43	246	360	416	550	778	1080	1340	1540	1710
1,98	2,0	12,0	12,0	54	33	28	250	365	422	558	790	1090	1360	1560	1740
1,98	2,0	15,0	15,0	47	30	24	250	365	422	558	790	1090	1360	1560	1740
2,77	4,0	5,0	5,0	75	56	46	253	371	428	566	801	1110	1380	1580	1760
4,5	10,0	2,0	2,0	113	91	20	257	376	434	574	812	1120	1400	1610	1790
1,78	1,5	20,0	20,0	39	24	82	261	381	440	583	824	1140	1420	1630	1810
2,39	3,0	8,0	8,0	67	48	42	268	392	453	599	847	1170	1460	1670	1860
6,35	20,0	1,5	1,5	127	100	90	271	397	459	607	858	1190	1480	1700	1890
3,28	5,0	3,0	3,0	86	66	57	271	397	459	607	858	1190	1480	1700	1890
2,77	4,0	6,0	6,0	75	55	46	282	413	477	631	893	1230	1540	1760	1960
3,45	6,0	3,0	3,0	89	68	59	289	424	489	647	915	1270	1580	1810	2010
5,41	15,0	2,0	2,0	121	96	88	289	424	489	647	915	1270	1580	1810	2010
3,28	5,0	4,0	4,0	86	64	53	293	429	495	655	927	1280	1600	1830	2040
1,98	2,0	20,0	20,0	40	26	25	293	429	495	655	927	1280	1600	1830	2040
2,77	4,0	7,0	7,0	75	54	46	293	429	495	655	927	1280	1600	1830	2040
3,58	7,0	3,0	3,0	92	71	61	297	434	502	663	938	1300	1620	1850	2060
3,45	6,0	4,0	4,0	87	66	55	304	445	514	680	961	1330	1660	1900	2110
2,39	3,0	10,0	10,0	60	40	36	304	445	514	680	961	1330	1660	1900	2110
3,28	5,0	5,0	5,0	86	63	50	308	450	520	688	973	1350	1680	1920	2140
3,58	7,0	4,0	4,0	89	68	56	315	461	532	704	996	1380	1720	1970	2190
3,45	6,0	5,0	5,0	86	64	51	322	471	544	720	1010	1410	1760	2010	2240
2,77	4,0	8,0	8,0	73	50	44	326	477	550	728	1020	1430	1780	2040	2260
2,39	3,0	12,0	12,0	59	39	30	326	477	550	728	1020	1430	1780	2040	2260
3,96	8,0	3,0	3,0	96	73	63	329	482	557	736	1040	1440	1800	2060	2290
6,35	20,0	2,0	2,0	122	100	90	329	482	557	736	1040	1440	1800	2060	2290
3,58	7,0	5,0	5,0	86	65	52	333	487	563	744	1050	1460	1820	2080	2320
3,96	8,0	4,0	4,0	93	70	59	347	509	587	777	1090	1520	1900	2170	2420
2,39	3,0	15,0	15,0	53	34	33	351	514	593	785	1100	1540	1920	2190	2440
3,28	5,0	6,0	6,0	80	60	51	358	524	606	801	1130	1570	1960	2240	2490

Düsen-einsatz		Wirbel-kammergröße		Sprühwinkel (°)*			Durchsatz Wasser (l/h)**								
Bohrung Ø mm	Größe	Flach-boden WC-TC	Schräg-boden WCX-TC	7 bar (0,7 MPa)	35 bar (3,5 MPa)	70 bar (7,0 MPa)	7 bar (0,7 MPa)	15 bar (1,5 MPa)	20 bar (2,0 MPa)	35 bar (3,5 MPa)	70 bar (7,0 MPa)	135 bar (13,5 MPa)	210 bar [▲] (21,0 MPa)	275 bar [▲] (27,5 MPa)	340 bar [▲] (34,0 MPa)
3,28	5,0	7,0	7,0	80	57	49	362	530	612	809	1140	1580	1980	2260	2520
3,45	6,0	6,0	6,0	83	61	52	365	535	618	817	1150	1600	2000	2290	2540
4,5	10,0	3,0	3,0	99	76	70	369	540	624	825	1160	1620	2020	2310	2570
2,77	4,0	10,0	10,0	66	43	40	369	540	624	825	1160	1620	2020	2310	2570
3,96	8,0	5,0	5,0	91	67	56	373	546	630	833	1170	1630	2040	2330	2590
3,45	6,0	7,0	7,0	81	59	53	380	556	642	850	1200	1660	2080	2380	2640
3,58	7,0	6,0	6,0	84	62	55	380	556	642	850	1200	1660	2080	2380	2640
2,77	4,0	15,0	15,0	58	36	34	391	572	661	874	1230	1710	2140	2440	2720
3,58	7,0	7,0	7,0	83	60	58	394	577	667	882	1240	1730	2160	2470	2740
2,77	4,0	12,0	12,0	63	40	38	398	583	673	890	1250	1740	2180	2490	2770
3,28	5,0	8,0	8,0	77	52	46	398	583	673	890	1250	1740	2180	2490	2770
4,5	10,0	4,0	4,0	95	73	67	398	583	673	890	1250	1740	2180	2490	2770
2,39	3,0	20,0	20,0	48	29	28	405	593	685	906	1280	1770	2210	2540	2820
3,96	8,0	6,0	6,0	88	66	60	420	614	709	939	1320	1840	2290	2630	2920
3,45	6,0	8,0	8,0	78	53	47	423	620	716	947	1330	1850	2310	2650	2950
4,5	10,0	5,0	5,0	92	70	65	427	625	722	955	1350	1870	2330	2670	2970
5,41	15,0	3,0	3,0	104	81	75	434	636	734	971	1370	1900	2370	2720	3020
3,58	7,0	8,0	8,0	79	55	49	438	641	740	979	1380	1920	2390	2740	3050
3,96	8,0	7,0	7,0	85	65	63	441	646	746	987	1390	1930	2410	2760	3070
3,28	5,0	10,0	10,0	70	48	39	449	657	758	1000	1410	1970	2450	2810	3120
5,41	15,0	4,0	4,0	102	79	73	470	689	795	1050	1480	2060	2570	2940	3270
4,5	10,0	6,0	6,0	90	69	64	478	699	807	1060	1510	2090	2610	2990	3320
3,45	6,0	10,0	10,0	73	49	42	478	699	807	1060	1510	2090	2610	2990	3320
3,28	5,0	12,0	12,0	69	44	41	492	720	832	1100	1550	2160	2690	3080	3420
3,96	8,0	8,0	8,0	83	57	52	492	720	832	1100	1550	2160	2690	3080	3420
4,5	10,0	7,0	7,0	88	69	64	499	731	844	1110	1570	2190	2730	3120	3480
3,58	7,0	10,0	10,0	76	50	46	503	736	850	1120	1590	2200	2750	3150	3500
5,41	15,0	5,0	5,0	101	77	72	507	742	856	1130	1600	2220	2770	3170	3530
2,77	4,0	20,0	20,0	52	32	31	507	742	856	1130	1600	2220	2770	3170	3530
6,35	20,0	3,0	3,0	109	86	78	510	747	862	1140	1610	2240	2790	3190	3550
3,45	6,0	12,0	12,0	71	46	42	525	768	887	1170	1650	2300	2870	3280	3650
3,58	7,0	12,0	12,0	73	48	44	546	800	924	1220	1720	2390	2990	3420	3800

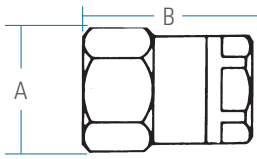
** bei 70 bar (7,0 MPa) ▲ Nur für Baureihe AA104
 ** Angaben basieren auf Wasser bei 20 °C

LEISTUNGSDATEN WHIRLJET® SPRAYDRY® DÜSEN

Düsen-einsatz		Wirbel-kammergröße		Sprühwinkel (°)*			Durchsatz Wasser (l/h)**								
Bohrung Ø mm	Größe	Flach-boden WC-TC	Schräg-boden WCX-TC	7 bar (0,7 MPa)	35 bar (3,5 MPa)	70 bar (7,0 MPa)	7 bar (0,7 MPa)	15 bar (1,5 MPa)	20 bar (2,0 MPa)	35 bar (3,5 MPa)	70 bar (7,0 MPa)	135 bar (13,5 MPa)	210 bar [▲] (21,0 MPa)	275 bar [▲] (27,5 MPa)	340 bar [▲] (34,0 MPa)
6,35	20,0	4,0	4,0	109	85	77	557	816	942	1240	1760	2440	3050	3490	3880
3,28	5,0	15,0	15,0	62	42	35	561	821	948	1250	1770	2460	3070	3510	3900
3,96	8,0	10,0	10,0	78	54	51	564	826	954	1260	1780	2470	3090	3530	3930
4,5	10,0	8,0	8,0	88	61	57	564	826	954	1260	1780	2470	3090	3530	3930
5,41	15,0	6,0	6,0	97	75	72	568	832	960	1270	1790	2490	3110	3560	3950
5,41	15,0	7,0	7,0	93	73	72	597	874	1000	1330	1880	2620	3270	3740	4160
3,45	6,0	15,0	1,05	64	42	37	601	879	1010	1340	1890	2630	3280	3760	4180
6,35	20,0	5,0	5,0	108	84	76	608	890	1020	1350	1920	2660	3320	3810	4230
3,96	8,0	12,0	12,0	74	50	49	622	911	1050	1390	1960	2730	3400	3900	4330
3,58	7,0	15,0	15,0	66	43	40	630	922	1060	1400	1990	2760	3440	3940	4380
4,5	10,0	10,0	10,0	83	59	55	655	959	1100	1460	2070	2870	3580	4100	4560
3,28	5,0	20,0	20,0	56	33	32	659	964	1110	1470	2080	2890	3600	4120	4580
6,35	20,0	6,0	6,0	103	82	75	680	996	1140	1520	2150	2980	3720	4260	4740
5,41	15,0	8,0	8,0	97	67	60	688	1000	1160	1530	2170	3010	3760	4300	4790
6,35	20,0	7,0	7,0	98	80	75	709	1030	1190	1580	2240	3110	3880	4440	4940
3,45	6,0	20,0	20,0	57	34	33	713	1040	1200	1590	2250	3130	3900	4460	4960
3,96	8,0	15,0	15,0	68	43	42	720	1050	1210	1610	2270	3160	3940	4510	5010
4,5	10,0	12,0	12,0	81	56	50	720	1050	1210	1610	2270	3160	3940	4510	5010
3,58	7,0	20,0	20,0	59	36	34	738	1080	1240	1650	2330	3240	4040	4620	5140
5,41	15,0	10,0	10,0	87	65	56	800	1170	1350	1780	2520	3510	4380	5010	5570
6,35	20,0	8,0	8,0	99	74	66	818	1190	1380	1820	2580	3590	4470	5120	5690
4,5	10,0	15,0	15,0	72	48	46	854	1250	1440	1900	2700	3750	4670	5350	5950
3,96	8,0	20,0	20,0	60	38	37	872	1270	1470	1940	2750	3820	4770	5460	6070
5,41	15,0	12,0	12,0	86	60	58	897	1310	1510	2000	2830	3940	4910	5620	6250
6,35	20,0	10,0	10,0	96	66	64	955	1390	1610	2130	3020	4190	5230	5980	6650
4,5	10,0	20,0	20,0	66	40	38	1030	1510	1740	2310	3270	4540	5660	6480	7210
5,41	15,0	15,0	15,0	78	52	50	1060	1550	1790	2370	3350	4650	5800	6640	7380
6,35	20,0	12,0	12,0	98	62	60	1070	1560	1810	2390	3380	4700	5860	6710	7460
6,35	20,0	15,0	15,0	83	59	58	1290	1890	2180	2880	4080	5670	7070	8090	9000
5,41	15,0	20,0	20,0	72	44	41	1330	1940	2250	2970	4210	5840	7290	8340	9280
6,35	20,0	20,0	20,0	80	47	45	1620	2380	2750	3640	5140	7150	8910	10200	11340

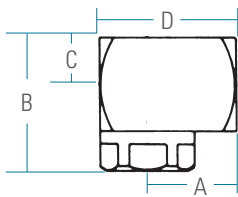
** bei 70 bar (7,0 MPa) ▲ Nur für Baureihe AA104
 ** Angaben basieren auf Wasser bei 20 °C

Maße und Gewicht



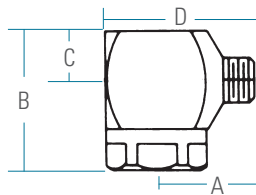
AA104 WhirlJet SprayDry Düsen

Anschluss Typ	Anschluss	A	B	Gewicht
AA (Gerade Ausführung)	1/4", 3/8", 1/2" NPT oder BSPT (IG)	44,5 mm	59,5 mm	0,57 kg



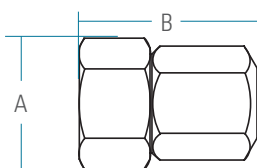
AA104 WhirlJet SprayDry Düsen

Anschluss Typ	Anschluss	A	B	C	D	Gewicht
A (Winkel- ausführung)	1/2" NPT oder BSPT (IG)	36,5 mm	56,3 mm	22,0 mm	59,2 mm	0,80 kg



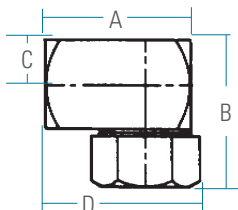
AA104 WhirlJet SprayDry Düsen

Anschluss Typ	Anschluss	A	B	C	D	Gewicht
B (Winkel- ausführung)	3/8" NPT oder BSPT (AG)	66,7 mm	56,3 mm	22,0 mm	59,5 mm	0,68 kg



SSTC WhirlJet SprayDry Düsen

Anschluss Typ	Anschluss	A	B	Gewicht
AA (Gerade Ausführung)	1/4", 3/8", 1/2" NPT oder BSPT (IG)	34,9 mm	57,9 mm	0,36 kg



SSTC WhirlJet SprayDry Düsen

Anschluss Typ	Anschluss	A	B	C	D	Gewicht
AAA (Winkel- ausführung)	1/2" NPT oder BSPT (IG)	34,9 mm	53,2 mm	15,9 mm	51,3 mm	0,45 kg

Wirbelkammer Bohrungsgrößen

Durchsatz Wirbelkammer	Bohrungsgröße (mm)
1	1,70
1.5	2,11
2	2,44
3	3,18
4	3,30
5	3,45
6	3,68
7	3,86
8	4,09
10	4,37
12	4,75
15	4,04 – 2 Bohrungen
20	4,67 – 2 Bohrungen

Zubehör

Werkzeug für Montage / Demontage

Entfernt und installiert die Düseneinsätze von unseren SprayDry Düsenkappen

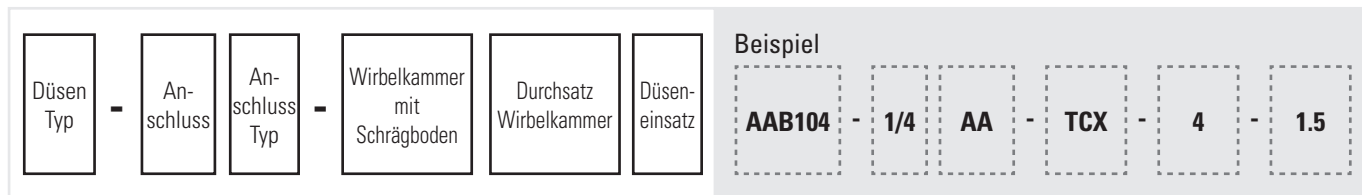
Fordern Sie Datenblatt 22779 an.

Hochdruckfilter

Fordern Sie Datenblatt 2820 an.

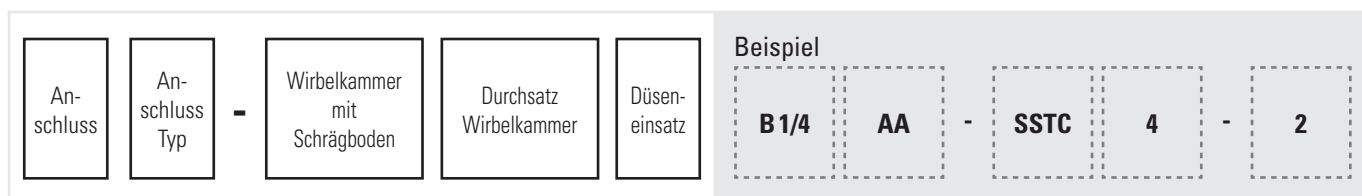
Bestellinformation

Komplette Düseneinheit Typ AA104



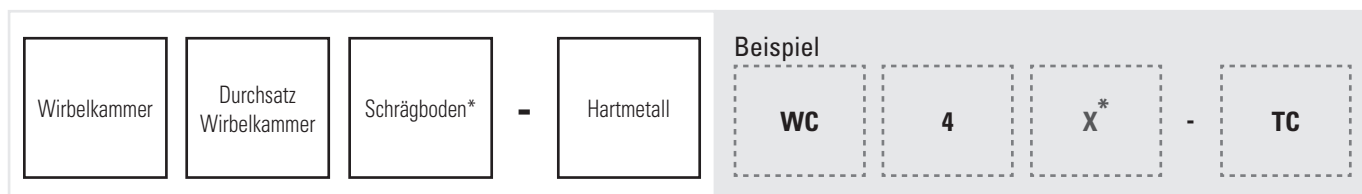
Baureihe AA104 hat standardmäßig eine Wirbelkammer mit Schrägboden. Flachbodenausführung und Düsen-einsätze separat bestellbar. Siehe hierzu Bestellbeispiel.

Komplette Düseneinheit Typ SSTC



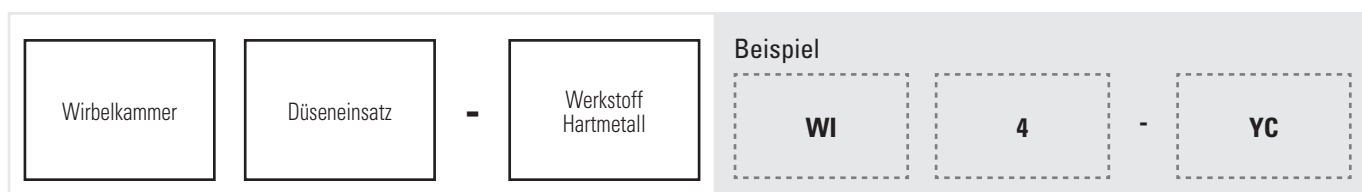
Baureihe SSTC hat standardmäßig eine Wirbelkammer mit Flachboden. Schrägbodenausführung und Düsen-einsätze separat bestellbar. Siehe hierzu Bestellinformation.

Wirbelkammer



* Bei Flachbodenausführung bitte leer lassen

Düsen-einsätze



**TankJet®-Tankreinigungsprodukte:
Ideal für die Reinigung von
Sprühtrocknern und Trockentürmen,
Behältern, Lagertanks, etc.**

Egal ob sanftes Spülen oder Entfernen von härtesten Rückständen – Wir haben die Lösungen für Trockentürme, Behälter und Tanks bis 30 m Durchmesser.

Wählen Sie aus unserer breiten Produktpalette die für Ihre Anwendung richtige Düse aus. Das Angebot reicht von Motor- und Turbinen-angetriebenen Reinigungsaggregaten über Sprühkugeln bis hin zu feststehenden und rotierenden Tankreinigungsdüsen jeglicher Größe und Wurfweiten.

Zusätzlich haben wir jahrzehntelange Erfahrung und helfen Kunden bei der Optimierung Ihrer Reinigungsaufgabe in Molkereien sowie in Lebensmittel-, Chemie- und Pharmabetrieben. Darüber hinaus bieten wir lokalen Service und globale Reichweite. Mit mehr als 90 Verkaufsbüros weltweit, haben wir einen Spezialisten in Ihrer Nähe.



Rokon®
D26984

Sprüh-
kugeln

MiniRokon®
D41800

MicroRokon®
D41990

TankJet
75

Fallstudie: Reinigung eines Trockenturms in einer Molkerei

Problem: Anhaftungen des trockenes Pulvers an der Turminnenwand. Turmdurchmesser: 3 bis 11 m; Turmhöhe: 3 bis 18 m.

Lösung: Tankreinigungsaggregat TankJet 360.

Gleichbleibende Aufprallkraft im gesamten Druckbereich; dadurch wirksamere Reinigung als mit vergleichbaren hydraulischen Tankreinigern. Kürzere Reinigungszyklen durch hohe Aufprallkraft und somit erhöhte Behälterverfügbarkeit durch Verringerung wartungsbedingter Ausfallzeiten. Die Düsen rotieren um 360° in der horizontalen und vertikalen Ebene und sorgen so für eine vollständige Benetzung der Tankoberfläche. Auch stark anhaftende Rückstände werden zuverlässig entfernt.

Das Gerät arbeitet bei Drücken von 2,8 bis 24 bar (0,28 bis 2,4 MPa) und Volumenströmen im Bereich von 113 bis 1135 l/min. Mit dem TankJet 360 muss der Trockenturm nur alle 3 bis 5 Tage gereinigt werden.

Viton® ist ein eingetragenes Markenzeichen der Firma Dupont Performance Elastomers.
PEEK® ist ein eingetragenes Markenzeichen der Firma Victrex plc Corporation.



Spraying Systems
Experts in Spray Technology



Spray
Nozzles



Spray
Control



Spray
Analysis



Spray
Fabrication

Spraying Systems Deutschland GmbH
Großmoorkehre 1
D-21079 Hamburg

Tel: +49 40-766 001-0
Fax: +49 40-766 001-233
E-Mail: info@spray.de
Internet: www.spray.de

Spraying Systems Austria GmbH
Am Winterhafen 13
A-4020 Linz

Tel: +43 732-776 540
Fax: +43 732-776 540-10
E-Mail: info@spraying.at
Internet: www.spraying.at

SSCO-Spraying Systems AG
Eichenstr. 6
CH-8808 Pfäffikon

Tel: +41 55-410 10-60
Fax: +41 55-410 39-30
E-Mail: info.ch@spray.com
Internet: www.scco.ch



Katalog 218-b/Bulletin 695-D (02/13) · © 2013 Spraying Systems Deutschland GmbH
Technische Änderungen vorbehalten · Vervielfältigung und Nachdruck – auch auszugsweise – nicht gestattet

