

Das Motorschloss für alle Anwendungen



Die vollmotorische Mehrfachverriegelung der Extra-Klasse



Modernes Wohnen ist auch der Ausdruck eines Lebensgefühls. Höchster Wohnkomfort, maximale Energieeinsparung und umfassende Sicherheit sind deshalb die Kernanforderungen an das Zuhause von Morgen. Türen leisten dazu einen wesentlichen Beitrag. Mit dem vollmotorischen **multitronic 881** bietet FUHR dazu eines der modernsten Sicherungssysteme seiner Klasse. Ob Einfamilien- oder Mehrfamilienhaus, Praxis oder öffentliches Gebäude – das **multitronic 881** ist immer erste Wahl.



Komfort

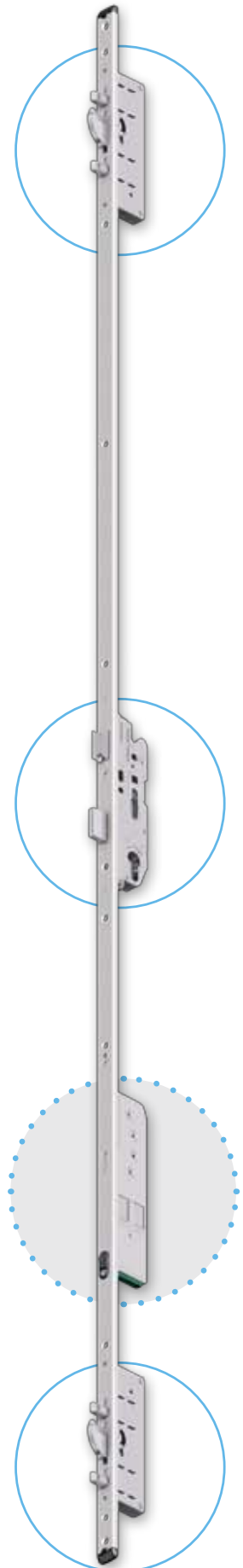
Das Öffnen und Schließen erfolgt elektronisch – wie von selbst. Sobald die Tür ins Schloss fällt, verriegelt das Schloss selbstständig, sicher, sanft und dauerhaft dicht. Das Entriegeln geschieht über moderne Zutrittssysteme nach Wunsch. Bequemer geht es nicht.

Sicherheit

Hochwertige Materialien, umfangreiche Tests und letztlich der Name FUHR garantieren durch Langlebigkeit und Zuverlässigkeit nachhaltige Sicherheit. Die Systemtauglichkeit für höchste Sicherheitsanforderungen und die mögliche Einbindung in Überwachungssysteme tragen ihren Teil dazu bei.

Energie

Die ständige Mehrfachverriegelung sorgt für dauerhafte Dichtigkeit. Wärme bleibt im Haus, klimatisierte Luft entweicht nicht. Wertvolle Energie geht nicht verloren. Das sorgt für ein behagliches Wohnklima und für ein gutes Gefühl bei den Energiekosten.





Bequemes Öffnen von außen

Türöffnen mit lästigem Schlüsselumdrehen hat ein Ende. Ein Knopfdruck genügt stattdessen. Und schon ist die Tür offen. Einkaufstaschen müssen nicht mehr abgestellt, Regenschirme nicht mehr krampfhaft unter den Arm geklemmt werden.

Die 3-Kanal-Funktechnik macht es möglich. Mit dem serienmäßigen Funkschlüssel können gleichzeitig Haus- und Garagentor oder die Grundstückseinfahrt komfortabel bedient werden.

Darüber hinaus stehen weitere Zutrittskomponenten für individuelle Anforderungen zur Verfügung. Neben dem Transponder oder der Funktastatur gilt der Fingerscan als die modernste und komfortabelste Form der Zutrittskontrolle. Ihr hinterlegter Fingerabdruck genügt.



Funkschlüssel

Nur ein Funkschlüssel für bis zu drei Anwendungen, z. B. für Haustür, Garage und Toreinfahrt.

Öffnen ohne Schlüssel So bequem, so komfortabel

Einfaches und sicheres Öffnen von innen

Von innen kann die Tür jederzeit blitzschnell geöffnet werden. Einfach über den Türdrücker, über eine Gegensprechanlage oder per Funk mit dem frei positionierbaren Wandtaster. In Kombination mit einem elektrischen Drehtürantrieb eignet sich das **multitronic 881** ideal für Automatik-türen, die z. B. im barrierefreien Wohnen ihren Einsatz finden. Von jedem Ort innerhalb der Wohnung kann die Entriegelung vorgenommen werden. Selbst die Integration eines Funksenders in die Steuerung eines Rollstuhls ist möglich. Auch bei Stromausfall ist die Öffnung jederzeit über den normalen Türschlüssel gegeben.

Eingebaute Anwendungsvielfalt

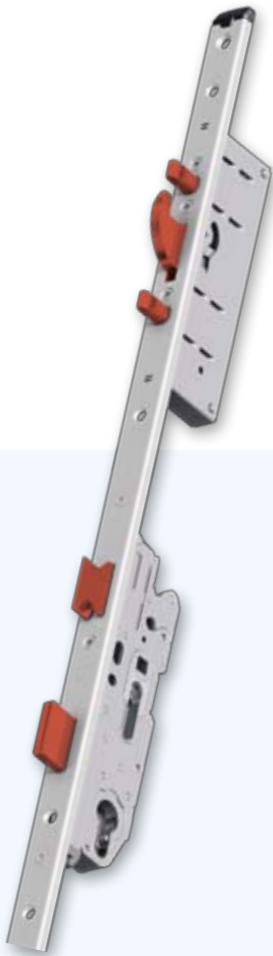
Während im Wohnbereich besonders der Komfortgedanke bei der Drückerbetätigung zur Öffnung des verriegelten Schlosses im Vordergrund steht, ist es in der Objektanwendung die sichere und zertifizierte Fluchttürfunktion. Serienmäßig ist das **multitronic 881** mit einer Panikfunktion ausgestattet und erfüllt als Fluchttürverschluss die gesetzlichen Normen.

Immer auf der sicheren Seite

Ideal für den Einsatz in Einrichtungen, wo eine besondere Sorgfalts- und Aufsichtspflicht besteht und ein kontrolliertes Öffnen mit Signalgebung erwünscht ist – z. B. in Kindergärten. Durch die Verwendung optionaler Komponenten wird das Entriegeln der Tür akustisch und optisch angezeigt, ein unerwünschtes Entfernen ist nicht mehr möglich.



Jederzeit beruhigende Sicherheit durch automatische Verriegelung



Tagesfallen-Funktion



Dauer-Auf-Funktion

Verlässlicher Komfort

Jeder kennt den Gedanken kurz nach Verlassen des Hauses: Habe ich die Tür abgeschlossen? Mit dem FUHR **multitronic 881** ist ein Vergessen ausgeschlossen. Die elektromotorische Mehrfachverriegelung verschließt automatisch Haupt- und Nebeneingangstüren. Das sorgt für erhöhten Einbruchschutz und Sicherheitsstandard im privaten wie im öffentlichen Bereich.

Dank intelligenter Steuerungstechnik und serienmäßiger Anschlussmöglichkeiten besteht eine fast unbegrenzte Gestaltungsfreiheit. So ist es z. B. möglich, sich den Verschlusszustand jederzeit und überall anzeigen zu lassen. Nicht nur über das Aufleuchten der roten LED an der Steuerung auf der Türinnenseite ist die erfolgte Verriegelung zu erkennen, sondern auch über Bussysteme moderner Haustechnik oder Gebäudemanagementsysteme.

Intelligente Schließ-Optionen

Je nach Objektanforderung besteht der Wunsch, die komplette Verriegelung temporär zu unterbinden. Hierfür stehen zwei optionale Funktionen zur Verfügung.

Bei der **Tagesfallen-Funktion** wird die Tür während des Tages nur über die Falle gesichert. Ideal für stark frequentierte Türen, z. B. im Objektbereich oder in Mehrfamilienhäusern, bei denen ein kontrollierter Zutritt erfolgen soll. Die Aktivierung erfolgt z. B. über eine Zeitschaltuhr oder einen Schalter.

Bei der **Dauer-Auf-Funktion** sind die Falle und alle Riegel permanent eingefahren. So kann eine ungehinderte Öffnung der Tür von beiden Seiten erfolgen – ohne Zutrittskontrolle. Ideal z. B. für Ladenlokale, Praxen oder sonstige Gebäude mit hohem Publikumsverkehr. Besonders bequem auch im Privatbereich, wenn man z. B. nur einmal kurz in den Garten möchte.

Die gewählte Funktion wird über das Leuchten der grünen LED an der Steuerung angezeigt.



Die Vernetzung mit Bussystemen moderner Haustechnik oder mit komplexen Gebäudemanagementsystemen nach EIB/KNX-Standard ist selbstverständlich.

Beim Schließen der Tür sorgt die Elektronik für eine sekunden-schnelle, automatische Mehrfach-verriegelung. Sicher und sanft.



Gut gerüstet gegen ungebetene Gäste



Fast die Hälfte der Einbrüche erfolgt tagsüber

Durch die Tür kommen nicht nur willkommene Gäste. Haus-, Wohnungs- und Nebeneingangstüren werden von Einbrechern noch immer bevorzugt. Was viele nicht wissen: Die Zahl der Einbrüche, die tagsüber stattfinden, bewegt sich auf erschreckend hohem Niveau. Langfinger wissen sehr genau, dass viele Haustüren tagsüber oft gar nicht oder nur unzureichend verriegelt sind. Anders, wenn die Tür mit einem **multitronic 881** gesichert ist. Die Tür wird automatisch immer vollständig verriegelt. Das ist komfortabel und zu jeder Zeit überprüfbar. Das bietet höchste Sicherheit und die Gewissheit, bestens aufgehoben zu sein.

Serienmäßig werden die Türflügel sowie die Riegelstellung sensorisch überwacht. So kann der Schließstatus jederzeit abgefragt und verlässlich angezeigt werden. Und das nicht nur im Privat- sondern auch im Objektbereich. Standardmäßig erfolgt dies über eine LED an der innen liegenden Steuerung. Optional kann eine zusätzliche LED an der Türaußenseite angeschlossen werden. Serienmäßig sind darüber hinaus Anschlussmöglichkeiten für Alarmanlagen oder Gebäudemanagementsysteme vorhanden. Sogar eine „Fernüberwachung“ via Mobiltelefon, Internet oder WLAN ist möglich. Das ist Sicherheitskomfort auf höchstem Niveau.



Die Verlässlichkeit des **multitronic 881** gibt es schriftlich. In zahlreichen Tests wurde eine dauerhaft hohe Verriegelungskraft attestiert. Je nach Verriegelungsart können Systemprüfungen bis zur Widerstandsklasse 4 gemäß DIN V ENV 1627 erreicht werden.

Mit Sicherheit Energie sparen



Die Verriegelung für jede Jahreszeit

Umsichtigen Bauherrn liegt der Werterhalt ihrer Immobilie am Herzen. Sie sorgen daher frühzeitig vor – mit geeigneten Maßnahmen und Produkten. Unabhängig davon, ob es um zentrale Themen wie Gebäudesicherheit, Energieeffizienz oder um nachhaltiges Bauen geht.

Die Nachfrage erstreckt sich deshalb zunehmend auch auf das Thema Haustür. Undichte Türen sorgen nachweislich nicht nur für Energieverluste, sie verursachen auch Zug und somit Unbehagen.

Das **multitronic 881** hilft bei jeder Eingangstür, Energieverluste zu stoppen.

Durch die motorische Mehrfachverriegelung erfolgt über die gesamte Türhöhe ein zuverlässiger Anzug. Das bedeutet dauerhafte Dichtigkeit und Verzugsminimierung. Wärme oder klimatisierte Luft bleiben drinnen, Kälte oder Wärme draußen. Ebenso auch der Lärm. Wohlfühlen und Geborgensein beginnt eben auch an der Tür.



Hohe Energieeinsparung durch maximale Verriegelung der Tür

Eine neue Perspektive für Sicherheit und Komfort



Patentiertes Doppelmotor-Prinzip

Qualität bis ins Detail

Alle **multitronic 881** Einzelkomponenten entsprechen höchsten Anforderungen und überzeugen mit leistungsstarken Vorteilen.

Schnelle Entriegelung

- Das patentierte Hochleistungsgetriebe mit zwei Motoren sorgt für eine Entriegelung innerhalb von einer Sekunde.

Hohe Verriegelungskraft

- Die beiden Antriebsmotoren gewährleisten mit hoher Schubkraft eine maximale Verriegelung.

Komfort- und Panikfunktion

- Intuitive Öffnung per Drückerbetätigung von der Türinnenseite dank der serienmäßigen Panikfunktion. Das System wurde gemäß DIN EN 1125 und DIN EN 179 als Panik- und Notausgangverschluss geprüft und zertifiziert.

Störungsfreie Funktionalität

- Die Verriegelung hat Dauertests mit mehr als 200.000 Betätigungen erfolgreich bestanden.
- Leistungsstarkes Doppelmotor-Prinzip ohne Gefahr der Selbstblockade bei Stromausfall.
- Durch die patentierte Getriebekupplung drehen sich steckende Schlüssel bei der motorischen Betätigung nicht mit.

Optionale Anschlussvielfalt

- Direkt am Multifunktionsstecker des Motorantriebs lassen sich zahlreiche Komponenten anschließen. Serienmäßige potenzialfreie und bestromte Eingänge sowie der abgesicherte 350 mA Ausgang bieten die Möglichkeit, Zutrittskontrollsysteme wie z. B. Transponder, Tastatur oder Fingerscan oder auch beleuchtete Stoßdrücker und Verglasungselemente einzubinden.



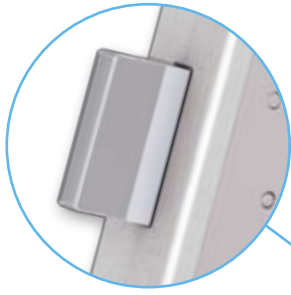
Reedschalter zur Abfrage der Türflügelstellung



Hohe Funktionssicherheit garantieren Spezialmagnete



Hohe Energieeinsparung durch permanente Abdichtung dank der verstellbaren Schließteile



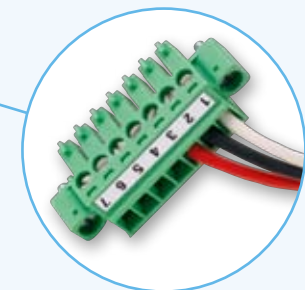
Hochfeste Riegel-
und Getriebe-Elemente
aus Stahl



Komfortable innenseitige
Drückeröffnung – intuitiv
und zertifiziert



Die patentierte Getriebe-
kupplung reduziert den
Verschleiß des Zylinders
auf ein Minimum



Universelle Anschluss-
möglichkeiten direkt
am Motorstecker



Sensoren im Motorantrieb
zur Überwachung und
Regelung der Riegelstellung

Ganz leicht zu steuern

Intelligente Steuerungstechnik für jede Systemanforderung

Die Zentrale des Motorschlosssystems **multitronic 881** bildet eine intelligente Steuerungstechnik, die Komfort und Sicherheit ganz bequem verbindet. Sie ist bereits für unterschiedlichste Systemanforderungen und Ausbaustufen konfiguriert. Perfekt geeignet für den Einsatz im Privat- und Objektbereich. Oder überall dort, wo Individualität gefragt ist.

Multifunktionssteuerung mit Kabelkanal

- optische Verriegelungsanzeige
- integrierter, abnehmbarer Funkempfänger
- Schnittstellen für sämtliche Anwendungsfälle durch seriennmäßige Ein- und Ausgänge für:
 - Zutrittskontrollsysteme wie Transponder, Codeschloss, Fingerscan, Eyescan, etc.
 - Gegensprechanlagen
 - Gebäudemanagementsysteme
 - Manipulationssignal für Alarmanlagen
 - elektronische Abschaltung der Zutrittskontrollsysteme für Alarmanlagen
 - Steuerimpuls für elektrische Drehtürantriebe
 - Tagesfallenfunktion/Dauer-Auf-Funktion
- aufliegender Kabelkanal
- kinderleichte Montage durch selbstrastende Steckverbindungen



- Steuerungsschalter
- Funkempfänger
- Gegensprechanlage
- Alarmanlage
- Gebäudemanagement
- Drehtür-Antrieb
- Zutrittskontrollsysteme
- Zeitschaltuhr
- EMA-Scharfschaltung

Fotos: 6 DORMA; 7 Kaba GmbH; 8,9 GIRA

Einfacher geht es nicht

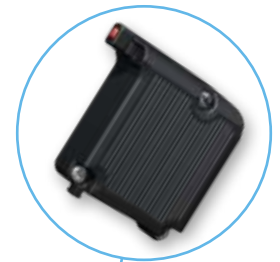


Komfortables Öffnen per Funk

Wird lediglich ein Funksignal zur Türöffnung benötigt, genügt dieses patentierte Funkmodul, das einfach auf den Motorantrieb gesteckt wird. Eine separate Steuerung kann entfallen. Es ist kompatibel mit allen Funk-Zutrittskontrollen von FUHR und zeigt, wie einfach intelligente Technik höchsten Bedienkomfort beschert.

Funkempfangsmodul

- Rolling-Code-Funkempfänger
- mit Master-Funkschlüssel
- kompatibel zu allen FUHR Funk-Zutrittsmodulen
- 25 Sender mittels Master-Funkschlüssel anlernbar/löschbar
- steckbar auf den Motorantrieb
- keine längere Fräsung nötig
- LED-Anlertaster durch die Schlossstulpe erreichbar
- der Anschluss erfolgt direkt am Stecker des Motorantriebs
- 2-Draht-Technik zwischen Netzteil und Motorantrieb zur Stromversorgung ausreichend
- Art.-Nr. NBFP490





Endlich ohne Schlüsselbund

Optional zu den serienmäßigen Funkschlüsseln sind je nach Anwendungsbereich weitere funkbasierte Zutrittskontrollsysteme erhältlich. Diese zeichnen sich durch einen kinderleichten, schlüssellosen Bedienkomfort unter Berücksichtigung höchster Sicherheitsstandards aus.



- 2-Kanal-Technik für die Öffnung von z. B. Haustür und Garage.
- Alle Komponenten in besonders kleiner Bauweise – direkt im Flügel.
- Bei jeder Tür einsetzbar – in Kunststoff, Aluminium und Holz.

Ihr Finger genügt

- Verlorene oder vergessene Schlüssel sind Vergangenheit.
- Zugeschlagene Haustüren sind kein Problem mehr – den „Schlüssel“ hat man immer dabei.
- Zusätzliche Schlüsselanfertigungen entfallen – Zutrittsberechtigungen können ganz einfach selbst vergeben werden.
- Lästige Schlüsselbunde sind passé – besonders angenehm für Sportler.

Funk-Tastatur

Sie ermöglicht eine komfortable Türöffnung per Tastendruck. Das beleuchtete und mit LED bestückte Edelstahl-Tastenfeld sieht nicht nur gut aus, sondern ist auch bei Dunkelheit sicher zu bedienen.



Moderne Funk-Zutrittskomponenten mit 2-Kanal-Technik sorgen für hohen Bedienkomfort



Funk-Transponderleser



Der Funk-Transponderleser gehört zu den bekanntesten Zutrittsmodulen der FUHR **multitronic** 881 Mehrfachverriegelung. Das als „Schlüssel- und Ausweistechnologie“ anerkannte Verfahren zählt bei den modernen Zutrittskontrollen zur ersten Wahl.

Funk-Fingerscan



Das schlüssellose, biometrische System markiert die Spitze der sicheren und intelligenten Zutrittsysteme. Der FUHR Fingerscan ist nicht nur optisch ansprechend, sondern bietet auch ein Höchstmaß an Bedienkomfort. Die Scannerfläche wird permanent beleuchtet, dadurch ist der Fingerscan auch im Dunkeln kinderleicht zu bedienen.



Einbauen, anschießen, fertig.

Das FUHR **multitronic 881** ist immer die erste Wahl, um auch anspruchsvollste Anwendungen zu realisieren. Die intelligente Technik und das modulare System sind universell einsetzbar und gleichermaßen gut geeignet für Kunststoff, Aluminium und Holz.

In der Standard-Ausführung sind bereits alle Systemkomponenten anschlussfertig in einem Komplet-Set enthalten. Diese sind alle in die Tür integrierbar. Somit wird dem Türenhersteller die Auslieferung einer fertigen und auf alle Funktionen geprüften Tür ermöglicht. Einbauen, anschießen, fertig.



Das Komplet-Set ist problemlos bestellt und montiert. Alle Komponenten können bereits im Türenwerk steckerfertig eingebaut werden. Die Tür wird bauseits nur noch an die vorhandene 230 V Leitung angeschlossen. Im Lieferumfang sind drei Funkschlüssel enthalten, davon ein Master.



Komplet-Set



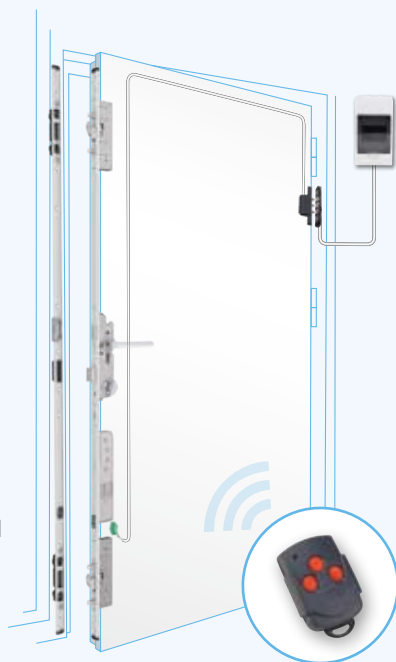
Alles in der Tür integriert



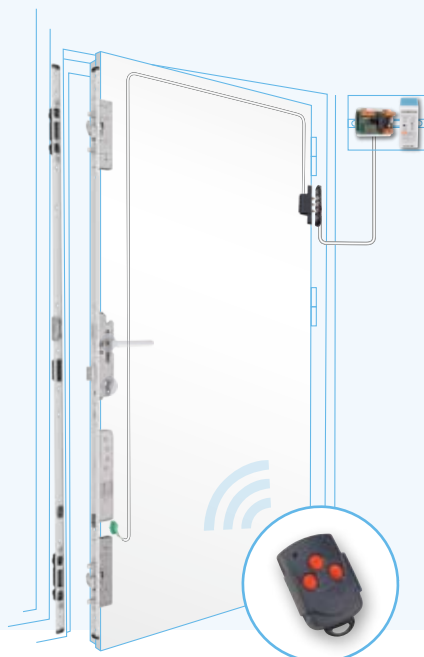
Funktionsprüfung durchgeführt

Das durchdachte System für alle Fälle

Einbaubeispiel –
Steuerungsbox mit
integriertem Netzteil
zur Wandmontage

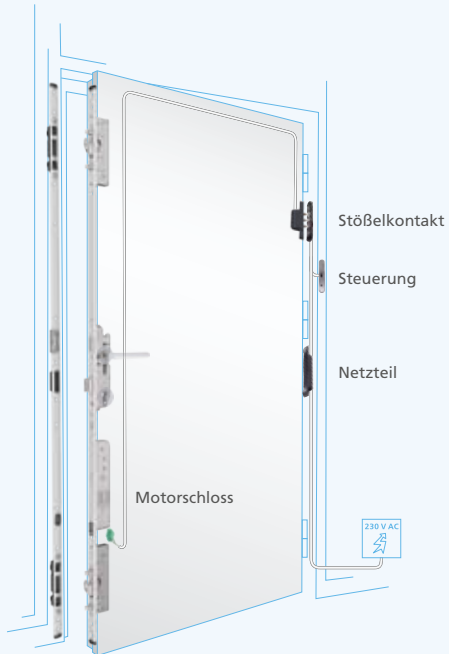


Einbaubeispiel –
Steuerung und
Netzteil zur Hut-
schienenmontage
im Schaltschrank



Einfach für jede Anwendung

Bei der Umsetzung spezieller Objekt-Anforderungen bietet sich das Modul-System mit seinen Einzelkomponenten an. Es ist ebenso ideal für die Nachrüstung und Integration in bestehende Objekte. Alle Systemkomponenten sind mühelos zu montieren, die Elektroinstallation ist einfach. Spätere Funktionserweiterungen lassen sich unkompliziert realisieren. Darüber hinaus bieten wir individuelle Lösungen zu den unterschiedlichsten Anforderungen. Wir beraten Sie gerne.



Serienmäßige Qualität für einfache Montage

Bei dem **multitronic** Komplet-Set ist alles inklusive. Alle Schloss-, Motor- und Zubehörkomponenten sind optimal aufeinander abgestimmt und ermöglichen durch die vorkonfektionierten Steckverbinder eine rationelle Montage.

Einzigartige Schlosstechnik

- mit integrierter Panikfunktion für ein komfortables Öffnen
- besonders leichtgängige Öffnung durch das ausgekuppelte Schlossgetriebe
- keine herumschleudernden Schlüssel bei der motorischen Betätigung
- hochwertige Stahlriegel und -falle

Doppelmotor

- ein Hochleistungsgetriebe mit 2 Antriebsmotoren sorgt für eine besonders schnelle und kraftvolle Ver- und Entriegelung
- inklusive Multifunktionsstecker mit Ein- und Ausgängen für:
 - Zutrittskontrollsysteme, wie Transponder, Fingerscan, Tastatur etc.
 - Stromversorgung 12 VDC für beleuchtete Füllungen, Stoßdrücker oder Zutrittskontrollen

Schließteile/Schließleiste

- profilbezogen werden einzelne Schließteile oder eine einteilige Schließleiste inklusive Magnetkontakt geliefert. Dieser löst beim Schließen der Tür den Sensor am Motorantrieb und damit die Verriegelung aus.



Multifunktionssteuerung

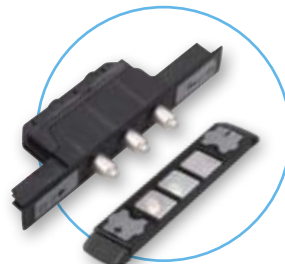
- optische Verriegelungsanzeige
- integrierter Funkempfänger
- Schnittstelle für sämtliche Anwendungsfälle durch serienmäßige Ein- und Ausgänge für:
 - Zutrittskontrollsysteme wie Transponder, Codeschloss, Fingerscan, Eyescan, etc.
 - Gegensprechanlagen
 - Gebäudemanagementsysteme
 - Manipulationssignal für Alarmanlagen
 - elektronische Abschaltung der Zutrittskontrollsysteme für Alarmanlagen
 - Steuerimpuls für elektrische Drehtürantriebe
 - Tagesfallenfunktion/ Dauer-Auf-Funktion
- aufliegender Kabelkanal

Das Komplett-Set im Überblick



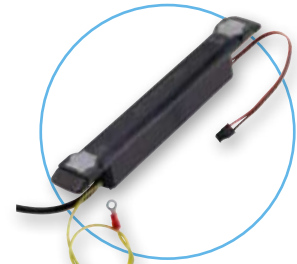
Funkschlüssel

- 3 Schlüssel im Set enthalten – 1 Master- und 2 Benutzer-Funkschlüssel
- kopiergeschützt dank Masterfunktion
- scansicher durch das kopiergeschützte Rolling-Code-Verfahren, das nach jeder Übermittlung eines Funksignals den Code ändert
- 3-Kanal-Technik zur Öffnung von z. B. Haustür, Garage und Toreinfahrt mit nur einem Funkschlüssel
- hohe Sendereichweite
- lange Lebensdauer der Batterie
- Tastenschutz-Schieber



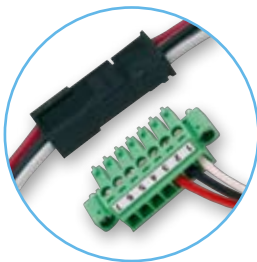
Stößelkontakte

- für die kabellose Strom- und Datenübertragung
- langlebig und zuverlässig durch 3 hartversilberte Stößelkontakte
- verdeckt liegend - kein sichtbarer Kabelübergang
- kein Kabelbruch
- vandalismussicher
- Türflügel jederzeit ein- und aushängbar
- keine Drehwinkelbegrenzung
- mit Multifunktionsstecker zum Anschluss an den Motor
- profilbezogene Ausführungen



Elektronisch geregeltes Schaltnetzteil

- Eingang 230 VAC/Ausgang 12 VDC
- kurzschluss- und überlastsicher durch vollelektronische Abschaltung
- hohe Sicherheit durch ein vollständig vergossenes Gehäuse
- kompakte Bauform
- profilbezogene Ausführungen



Steckverbindungen

- alle Komponenten vorkonfektioniert mit Kabelanschlüssen und Steckverbindern
- verdrehsicher, selbstrastend, erschütterungsunempfindlich
- kinderleichte Montage



Optimierte Kabelführungen

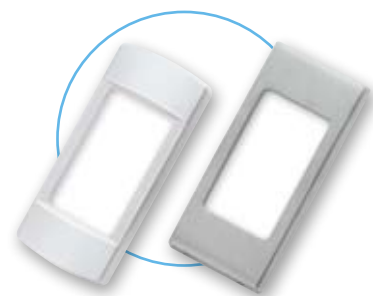
- Kabelführungsplatten vermeiden Kabelverletzungen beim Anschrauben
- Abdeckstulpen, mit Winkelkappen zum Verdecken der verlegten Kabel, sorgen für ein sauberes ästhetisches Falzbild
- Gummischutzbuchsen gegen scharfkantige Durchgangsbohrungen



Montage- und Wartungsartikel

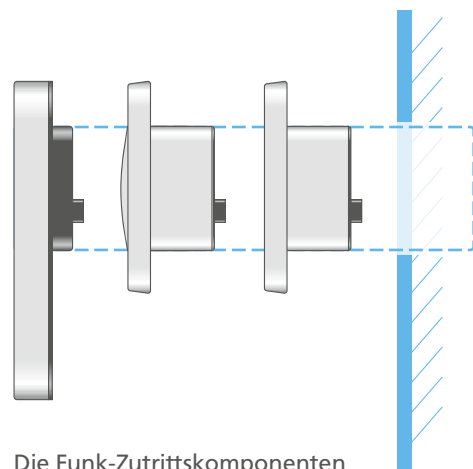
- ausführliche Montage-, Bedienungs- und Wartungsanleitung mit profilbezogener Fräsmäßzeichnung
- Kontaktfett zum Bestreichen der Kontaktflächen, um jederzeit einen einwandfreien Kontakt zwischen den Kontaktflächen und den Stößelkontakten zu erzielen

Qualität, die Sicherheit unterstreicht: Optionale Funk-Zutrittskomponenten



Abdeckblenden für Funk-Zutrittsmodule

- Variante zur Verwendung mit Funk-Fingerscan und -Transponderleser, Edelhahloptik: Art.-Nr. NB252N, Edelstahl: auf Anfrage
- Variante zur Verwendung mit Funk-Tastatur, Edelhahloptik: Art.-Nr. NB405N, Edelstahl: auf Anfrage



Die Funk-Zutrittskomponenten können aufgrund gleicher Einbaumaße flexibel innerhalb einer gleichbleibenden Fräsung montiert und ausgetauscht werden.



Funk-Tastatur

- vielseitige 2-Kanal-Technik zur Öffnung von z. B. Haustür und Garagentor
- ein dritter Sonderkanal dient als Klingeltaster für einen als Zubehör erhältlichen Funkgong
- individuell programmierbarer 4- bis 8-stelliger Öffnungscode
- Öffnungsimpuls per Rolling-Code-Verfahren
- Sicherheitssperre gegen Manipulationsversuche
- Codes bleiben auch bei Stromausfall erhalten
- Tastenfeld-Beleuchtung auf Knopfdruck
- Tasten und Ziffernfeld aus hochwertigem Edelstahl
- LED-Anzeige zur Bedienung und Programmierung
- steckerfertige Stromversorgung über den Motorantrieb
- gekapselte Elektronik zum Schutz vor Witterungseinflüssen und Manipulationen
- Abdeckblenden als Zubehör erhältlich
- kombinierbar mit Funkschlüssel, Funk-Fingerscan oder Funk-Transponderleser sowie mit Gegensprechanlagen
- Art.-Nr. NB404



Funk-Transponderleser

- vielseitige 2-Kanal-Technik zur Öffnung von z. B. Haustür und Garagentor
- 2 Master- und 3 Benutzer-Transponder im Lieferumfang enthalten
- sehr einfaches Zulassen und Sperren von Zutrittsberechtigungen (200 Transponder) – über Master-Transponder
- Öffnungsimpuls per Rolling-Code-Verfahren
- fälschungs- und sabotagesicher
- LED-Anzeige zur Bedienung und Programmierung
- steckerfertige Stromversorgung über den Motorantrieb
- gekapselte Elektronik zum Schutz vor Witterungseinflüssen und Manipulationen
- Abdeckblenden als Zubehör erhältlich
- kombinierbar mit Funkschlüssel, Funk-Fingerscan oder Funk-Tastatur sowie mit Gegensprechanlagen
- Art.-Nr. NB540
- optionale Ausführung mit Anlernfunktion für Kfz-Schlüssel, Art.-Nr. NB403



Funk-Fingerscan

- vielseitige 2-Kanal-Technik zur Öffnung von z. B. Haustür und Garagentor
- sehr einfaches Zulassen und Sperren von Zutrittsberechtigungen (200 Finger) – über den Masterfinger
- Öffnungsimpuls per Rolling-Code-Verfahren
- fälschungs- und sabotagesicher
- manipulationssicher – verwertbare Fingerabdrücke haften nicht auf dem Sensor, die erfassten Daten werden direkt elektronisch umgewandelt
- robuster, thermischer Zeilensensor – unempfindlich gegen Umwelteinflüsse wie z. B. Luftfeuchtigkeit, Schmutz, Öl etc.
- LED-Anzeige zur Bedienung und Programmierung
- beleuchtete Scannerfläche
- ergonomisch ausgeformte Fingerführung – präzise Finger-Identifikation garantiert
- steckerfertige Stromversorgung über den Motorantrieb
- gekapselte Elektronik zum Schutz vor Witterungseinflüssen und Manipulationen
- Abdeckblenden als Zubehör erhältlich
- kombinierbar mit Funkschlüssel, Funk-Transponderleser oder Funk-Tastatur sowie mit Gegensprechanlagen
- Art.-Nr. NB366

Komponenten und Zubehör für individuelle Funktionserweiterungen



Multifunktionssteuerung mit Edelstahl-Blende

- besonders flache, elegante Bauform – nur 3,5 mm hoch
- Ausführung für den Einsatz mit innen liegenden Bändern
- bietet die Option zum Einbau in den Falzbereich
- hochwertige Blende aus gebürstetem Edelstahl
- optische Verriegelungsanzeige
- integrierter, abnehmbarer Funkempfänger
- Schnittstelle für sämtliche Anwendungsfälle durch serienmäßige Ein- und Ausgänge für:
 - Zutrittskontrollsysteme wie Transponder, Codeschloss, Fingerscan, Eyescan, etc.
 - Gegensprechanlagen
 - Gebäudemanagementsysteme
 - Manipulationssignal für Alarmanlagen
 - elektronische Abschaltung der Zutrittskontrollsysteme für Alarmanlagen
 - Steuerimpuls für elektrische Drehtürantriebe
 - Tagesfallenfunktion/ Dauer-Auf-Funktion
- mit Master-Funkschlüssel
- kinderleichte Montage durch selbst-rastende Steckverbindungen
- Art.-Nr. NZSTP0419



Steuerungsschalter für Sonderfunktionen

- zur manuellen Aktivierung der Tagesfallen- oder Dauer-Auf-Funktion
- Abdeckkappe mit Schiebeschalter und Anschlusskabel
- ideal im Privat- und Objektbereich
- passende Ausführungen für beide Multifunktionssteuerungen
- kinderleichte Montage
- Art.-Nr. NZSTZ0265 - silber
- für Multifunktionssteuerung mit Edelstahl-Blende: Art.-Nr. NZSTZ0459



Steuerungsbox

- optimal zur Nachrüstung geeignet
- Verteilerkasten beinhaltet:
 - Steuerplatine inkl. Funkempfänger mit allen Standardfunktionen und Anschlussmöglichkeiten
 - Netzteil,
- Eingangsspannung: 90-265 VAC, Ausgangsspannung: 12 VDC/2,1 A
- mit Master-Funkschlüssel
- Art.-Nr. NZSTP497



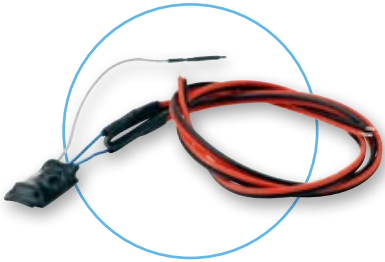
Hutschienen-Steuerung

- Verwendung im Objektbereich oder für die Nachrüstung
- Steuerplatine inkl. Funkempfänger mit allen Standardfunktionen und Anschlussmöglichkeiten
- zur Hutschienenmontage
- zur externen Unterbringung im Schaltschrank
- für Hutschienenbreite 35 mm gemäß DIN EN 50022
- aufklipsbarer ALU-Basisträger
- mit Master-Funkschlüssel
- Art.-Nr. NZST80069



Hutschienen-Netzteil

- Verwendung im Objektbereich oder für die Nachrüstung
- zur Hutschienenmontage
- zur externen Unterbringung im Schaltschrank
- für Hutschienenbreite 35 mm gemäß DIN EN 50022
- Eingangsspannung: 100-240 VAC, Ausgangsspannung: 12 VDC/5A
- CE-Kennzeichen/RoHS Konformität
- Art.-Nr. NZT80086



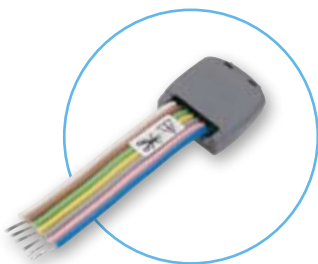
Einbausender-Drückerkontakt

- zur Verwendung bei multitronic 881 mit Drückerkontakt
- Anschluss zwischen Drückerkontakt und Motor
- Panikdrücker-Betätigung aktiviert den Einbausender, der dann ein Signal sendet, z. B. an einen Funk-Gong für die akustische Drückerüberwachung
- sendet ein Funksignal bei Bestromung mit einer Spannung von 5-24 VAC oder 6-32 VDC
- vorkonfektioniertes Anschlusskabel, 800 mm
- Art.-Nr. NZ80124



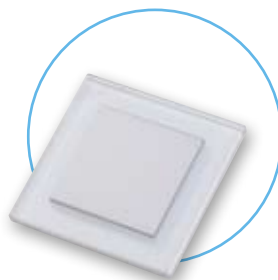
Einbausender-Sprechanlage

- zum Einbau in Gegensprechanlagen
- sendet ein Funksignal zur Türöffnung bei Bestromung mit einer Spannung von 5-24 VAC oder 6-32 VDC
- vorkonfektioniertes Anschlusskabel
- Art.-Nr. NZ80123



Funksender zur Unterputzmontage

- batteriebetrieben
- hinter jedes mechanisch schaltende Tasterprogramm anschließbar
- sendet ein Funksignal zur Türöffnung
- 4 Kanäle
- auch einsetzbar bei z. B. Rollstühlen mit Tastenbedienfeld in der Armlehne
- Art.-Nr. NZ0084



Funk-Wandtaster

- für die komfortable Türöffnung von der Innenseite auf Tastendruck
- batteriebetrieben – keine Kabelverlegung nötig
- hohe Reichweite
- an beliebiger Stelle anzubringen
- Befestigung mit doppelseitigen Klebepads oder mit Schrauben
- silber mit Glasrahmen
- harmoniert durch die neutrale und elegante Gestaltung mit nahezu jedem Schalterprogramm
- Art.-Nr. NZ80021AS



Komponenten und Zubehör für individuelle Funktionserweiterungen



Steckdosen-Funkempfänger

- zur Ansteuerung vorhandener externer Antriebe, z. B. Garagentore, per Rolling-Code-Funksender (Funkschlüssel, Fingerscan, Transponder, Tastatur)
- bis zu 10 FUHR Funksender anlernbar
- vorgerichtet für Schuko-Steckdosen
- erzeugt einen potenzialfreien Steuerimpuls
- keine separate Stromversorgung notwendig
- Art.-Nr. NZ80088



Steckdosen-Funkgong

- zur Verwendung bei **multitronic 881** mit Drückerkontakt
- zum Empfang eines Signals von Funk-Tastatur, Funk-Wandtaster oder Einbausender
- bis zu 32 FUHR Funksender anlernbar
- mit optischer und akustischer Anzeige
- auch für die akustische Drückerüberwachung einsetzbar
- vorgerichtet für Schuko-Steckdosen
- Art.-Nr. NZ80122



Funk-Steckdose

- per Rolling-Code-Funksender schaltbare 230 V-Steckdose
- passend zu Schuko-Steckern
- einfach zwischen Steckdose und das zu schaltende Gerät stecken
- bis zu 10 FUHR Funksender (Funkschlüssel, Fingerscan, Transponder, Tastatur) programmierbar
- beliebiges Gerät über die angelernten Funksender ein- und ausschaltbar, z. B. kann bei Dunkelheit per Funkschlüssel eine Lampe eingeschaltet werden
- Art.-Nr. NZ80134



Universal-Adapter

- zur Ansteuerung vorhandener externer Antriebe, z. B. Garagentore, per Rolling-Code-Funksender (Funkschlüssel, Fingerscan, Transponder, Tastatur)
- bis zu 10 FUHR Funksender anlernbar
- erzeugt einen potenzialfreien Steuerimpuls
- externe Spannungsversorgung erforderlich – 12-24 VAC/DC
- Art.-Nr. NZ80023



Kontroll-LED - für die Türaußenseite

- leuchtet rot, sobald die Tür vollständig verriegelt wurde
- blinkt rot bei aktivierter Abschaltung der Zutrittskontrollen
- zur optischen Kontrolle
- zur Abschreckung möglicher Einbrecher
- vorkonfektioniert mit Stecker
- Kabellänge 800 mm
- direkt am Motorantrieb anschließbar
- Art.-Nr. NZ80067



Drückerkontakt

- optionale Ausführung des **multitronic 881**
- integrierter Schaltkontakt zur Nussabfrage
- ermöglicht bei aktivierter Einbruchmeldeanlage einen „berechtigten Austritt“
- geeignet für die Verwendung im Privat- und Objektbereich
- auch bei geteilter Nuss möglich
- zur kabelgebundenen Nutzung mit Kabelübergängen
- Art.-Nr. s. Katalog



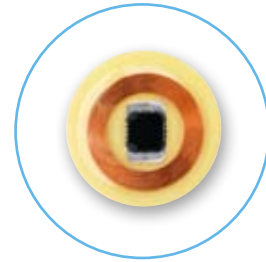
Funkschlüssel

- zusätzliche Funkschlüssel
- türkisfarbene Tasten
- batteriebetrieben
- 3-Kanal-Technik
- Rolling-Code
- hohe Sendereichweite
- LED-Anzeige
- Tastenschutz-Schieber
- Art.-Nr. NZ80062



Benutzertransponder

- Benutzertransponder als Schlüsselanhänger
- manipulationssicher
- batterieelos
- Art.-Nr. NZ80104



Benutzertransponder

- Benutzertransponder selbstklebend
- nur 0,8 mm dick, Ø 20 mm
- manipulationssicher
- batterieelos
- Art.-Nr. NZ80117



Anschlusskabel

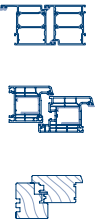
- vorkonfektionierte Kabelsätze je nach Anwendungsfall erhältlich
- Art.-Nr. auf Anfrage



Kabelübergänge

- aufliegender Kabelübergang
 - Messing verchromt, Länge: 500 mm
 - Art.-Nr. NZ80089
- verdeckter Kabelübergang
 - Messing verchromt, Länge: 370 mm, Öffnungswinkel: max. 120°
 - Art.-Nr. NZ80090





Vollmotorische Mehrfachverriegelung für Türen aller Art

Beschreibung

Elektromotorische Mehrfachverriegelung mit integrierter Panikfunktion für Haupt- und Nebeneingangstüren im Wohn- und Objektbereich:

- Nebenverriegelungen:
 - Typ 11 – Stahl-Schwenk- und Duo-Bolzenriegel
 - Typ 3 – Stahl-Schwenkriegel
 - Typ 8 – Stahl-Bolzenriegel
- vorgerichtet für Profilzylinder, Einsatz nur mit getesteten Freilaufzylindern, Kennzeichnung FZG
- rechts/links verwendbar durch einfache Fallenumstellung
- geeignet für Notausgangstüren nach DIN EN 179 und Paniktüren nach DIN EN 1125

- Feuerschutz-Ausführung erhältlich
- LED-Anschluss für die Türaußen-seite serienmäßig am Motorantrieb vorgerichtet
- mit integriertem Reed-Kontakt für die Motorsteuerung und Alarmanlagen
- problemlose Erweiterung durch die FUHR Funk-Zutrittskontroll Module (Funkschlüssel, Fingerscan, Transponderleser, Tastatur, Wandtaster)
- viele serienmäßige Anschlussmöglichkeiten bietet die Multifunktionssteuerung mit Funkempfänger, s. Seite 12

Prüfungen

- Fluchttürprüfungen gemäß DIN EN 179 und DIN EN 1125
- ift-Zertifizierungsprogramm für Mehrfachverriegelungen QM 342
- Feuerschutzprüfung gemäß DIN EN 1634-1
- Einbruchhemmung gemäß DIN V ENV 1627 bis Klasse 4
- technische Anforderungen an Mehrfachverriegelungen gemäß DIN 18251/3 bis Klasse 4
- Spritzwasser- und Staubtestprüfung gemäß DIN EN 60529 - IP 54
- thermische Prüfungen gemäß DIN EN 1121
- Prüfung der elektromagnetischen Verträglichkeit gemäß DIN EN 61000
- VDE-Prüfung für Regel- und Steuergeräte gemäß DIN EN 60730

Funktion

Beim Schließen der Tür fahren automatisch motorisch alle Verriegelungselemente aus. Geöffnet wird von innen durch Betätigung des Drückers oder des Stangengriffs. Von außen wird über ein Zutrittskontrollsystem (z. B. Funkschlüssel, Fingerscan, Transponder, Tastatur) oder den Zylinderschlüssel (z. B. bei Stromausfall) geöffnet. Bei der Panikversion mit geteilter Nuss kann die Falle auch über den Außendrücker eingezogen werden.

Technische Details

- **Stulpausführungen:** Flach 16, 20 und 24 , U 22 x 6, 24 x 6 und 24 x 6,7 mm
- **Oberflächen:** FUHR Silver und Edelstahl
- **Dornmaß:** 35, 40, 45, 55, 65 und 80 mm
- **Nuss:** 8/9/10 mm durchgehend (Panikfunktion E), 9 mm geteilt (Panikfunktion D)
- **Entfernung:** 72/92/KABA 74/94 mm



Sämtliche Bild-, Produkt-, Maß- und Ausführungsangaben entsprechen dem Tag der Drucklegung. Änderungen, die dem technischen Fortschritt und der Weiterentwicklung dienen, behalten wir uns vor. Modell- und Produktansprüche können nicht geltend gemacht werden.

Ihr Fachhändler



Weitere Informationen finden Sie in dem umfangreichen Katalog „Sicherungssysteme für Türen, Fenster und Tore“ oder unter: WWW.FUHR.DE

CARL FUHR GmbH & Co. KG
Schlösser und Beschläge

Carl-Fuhr-Straße 12 · D-42579 Heiligenhaus
Tel.: +49 2056 592-0 · Fax: +49 2056 592-384
www.fuhr.de · info@fuhr.de

FUHR