

gültig ab März 2011

Der LowVision-Katalog

Das Sortiment von SCHWEIZER



Der SCHWEIZER Firmensitz
in Forchheim mit 5500 m²
Produktionsfläche

Auf einen Blick ...



Haben Sie Fragen zu unserem Sortiment oder benötigen Sie weitergehende Informationen?

Rufen Sie uns an, wir haben die richtigen Ansprechpartner!

Bestell-Hotline

Telefon 09191-72 10 10

Fax 09191-72 10 72

E-Mail verkauf@schweizer-optik.de

SCHWEIZER bietet ...

... Europas größtes Sortiment an Spezialsehhilfen. Abgestimmt auf die Wünsche und Möglichkeiten des Kunden, sowie die verbleibende Sehschärfe, kann der Anpasser ganz individuell das optimale Hilfsmittel auswählen.

Das fachliche Know-how gibt es ebenfalls beim LowVision-Spezialisten SCHWEIZER:

In den bewährten Seminaren wird das entsprechende Rüstzeug an die Hand gegeben, um eine Versorgung selbstständig abwickeln zu können.

Fach-Seminare

Umfangreiche Schulungsangebote für Ihre persönlichen Perspektiven!

First Class-Partner

bei SCHWEIZER-Optik:
Gehen Sie den Erfolgsweg im LowVision-Markt!

Auch für die Marktpositionierung und -bearbeitung hält SCHWEIZER ein ausgetüfteltes Konzept für seine First Class-Partner bereit.

Mehr Infos...

... zu Themen wie First Class-Partner, Fach-Seminare oder SCHWEIZER Produkte finden Sie im Internet unter www.schweizer-optik.de oder www.entspannteslesen.de

Das Unternehmen SCHWEIZER wurde im Jahr 1840 in Deutschland gegründet. Es entwickelte sich über die Errichtung einer Glasschleiferei und die Fertigung optischer Produkte hin zum Anbieter des größten Sortiments für die Versorgung sehbehinderter Menschen am europäischen Markt.

Seit 1945 produziert SCHWEIZER auch Lupen und Lesegläser. Die Angebotspalette wird ständig durch neue und innovative Produkte erweitert.

Durch Erfahrung, Kompetenz, Kundenzufriedenheit und nicht zuletzt durch das hohe Engagement der Mitarbeiter hat sich SCHWEIZER als der LowVision-Spezialist am Markt etabliert. So war SCHWEIZER die erste Firma, die ein modulares Lupensystem mit auswechselbaren Lupenköpfen auf den Weltmarkt brachte. Ende der 90er Jahre produzierte SCHWEIZER die weltweit ersten Leuchtlupe mit LED-Beleuchtung.

Inhalt

Weitere Weltneuheiten waren die Entwicklung einer ganzheitlich ergonomischen Lupenserie sowie der ersten Lupenserien aus antibakteriellem Material. Die anwenderfreundlichen Produkte waren und sind jedes Mal wegweisend für den augenoptischen Markt.

Eine zusätzliche Säule des Erfolgs ist das umfangreiche Schulungs- und Seminar-Angebot. In diversen Seminaren und Workshops werden Augenärzte, Optometristen, Augenoptiker und Orthoptistinnen in der Anpassung vergrößernder Sehhilfen geschult. Hier wird das nötige Know-how in konzentrierter Form von erfahrenen LowVision-Anpassern vermittelt.

Erhöhte Additionen	4
Lupen, Lesegläser, Sonderlupen	16
Elektronische Lupen	38
Licht und Beleuchtung	42
Kantenfilter, Comfortfilter	48
Fernrohr-Systeme	58
Hilfsmittel	74
Anpass-Hilfen	82



Durch stärkere Annäherung eines Gegenstandes auf kürzere Entfernung als den normalen Leseabstand erreicht man ein vergrößertes Netzhautbild (Vergrößerung durch Annäherung).

Das presbyope Auge ist nicht mehr in der Lage, auf diese stark angenäherten Objekte scharf einzustellen. Diese fehlende Akkommodation muss durch einen entsprechend erhöhten Nahzusatz ersetzt werden.

Bei intaktem beidäugigem Sehen muss die Konvergenz durch Nah-Prismen unterstützt werden.

Erhöhte Additionen

1

Inhalt

Binokulare prismatische Lupen-Halbbrillen	S. 6
Monokulare Lupen-Halbbrillen	S. 9
Segmentlinsen	S. 12
Monokulare aplanatische Lupen-Systeme	S. 14
Binokulare Vorsetzlupen	S. 15



Binokulare prismatische Lupen-Halbbrillen

■ ML BINO Standard

Lupen-Halbbrillen mit konvergenzunterstützenden Prismen für die optisch anspruchsvolle Versorgung.

- Prismen zur Entlastung der Konvergenz bei erhöhten Nahzusätzen
- Zur direkten Versorgung und Grundlage zum Testen und Demonstrieren der entsprechenden erhöhten Addition und des Vergrößerungsbedarfs
- In den Stärken +3,0 D bis +12,0 D mit entsprechenden konvergenzunterstützenden Prismen lieferbar
- Alle ML BINO Standard Lupen-Halbbrillen ab +4,0 D mit asphärischen Lupengläsern und ab +8,0 D mit asphärischen Softlontikular-Lupengläsern aus CR39 verglast und grundsätzlich mittendickenoptimiert
- Als Sonderanfertigung in jeder gewünschten Veredelung, Härting, Entspiegelung, Tönung und mit Kanten-/Comfortfilter



ML BINO Standard Halv-5 – Metall Anthrazit, Größe 45 - 26

743830	+ 3,0 D	740850	+ 5,0 D
743860	+ 3,5 D	740860	+ 6,0 D
740840	+ 4,0 D	740880	+ 8,0 D



ML BINO Standard Halv-5 – Metall Rot, Größe 45 - 26

743730	+ 3,0 D	740750	+ 5,0 D
743760	+ 3,5 D	740760	+ 6,0 D
740740	+ 4,0 D	740780	+ 8,0 D



ML BINO Standard Halv-3 – Metall Silber antik, Größe 41 - 25

743330	+ 3,0 D	740350	+ 5,0 D
743360	+ 3,5 D	740360	+ 6,0 D
740340	+ 4,0 D	740380	+ 8,0 D



■ ML BINO Individuell

Wir empfehlen grundsätzlich die Anfertigung einer ML BINO Individuell unter Einbeziehung der Fernkorrektur.

- Alle ML BINO Individuell Lupen-Halbbrillen ab +4,0 D mit asphärischen Lupengläsern und ab +8,0 D mit asphärischen Softlontikular-Lupengläsern aus CR39 verglast und grundsätzlich mittendickenoptimiert
- Fertigung der ML BINO Individuell unter Einbeziehung der Fernkorrektur; dadurch optimale Korrektur bei Fehlsichtigkeiten, Astigmatismen, Anisometropien oder abweichenden Nahprismen
- Alle Veredelungen wie Härting, Entspiegelung, Tönung und Kanten-/Comfortfilter möglich

Weitere Einzelheiten entnehmen Sie bitte unserer „Sonderglaspreisliste System individuell“ (Best.-Nr. 114118).

Um eine individuelle Fertigung sicherzustellen, benötigen wir folgende Angaben:

- Fassungstyp
- Fernkorrektur
- Fern-PD
- Addition
- Individuelle Daten (Veredelung, Härting, Entspiegelung, Tönung, Kanten-/Comfortfilter)

Fax-Hotline Spezial-Sehhilfen: 09191 - 72 10 72
Info-Hotline Sondergläser: 09191 - 72 10 90

Bestellformulare:

SCHWEIZER Bestellformulare erhalten Sie einfach per E-Mail an sondergläser@schweizer-optik.de oder per Telefon unter 09191 - 72 10 90.



ML BINO Standard Halv-4 – Kunststoff Transparent Anthrazit, Größe 41 - 25

743430	+ 3,0 D	740460	+ 6,0 D
743460	+ 3,5 D	740480	+ 8,0 D
740440	+ 4,0 D	740400	+ 10,0 D
740450	+ 5,0 D	740420	+ 12,0 D



ML BINO Standard Halv-4 – Kunststoff Transparent Rot, Größe 41 - 25

743530	+ 3,0 D	740560	+ 6,0 D
743560	+ 3,5 D	740580	+ 8,0 D
740540	+ 4,0 D	740500	+ 10,0 D
740550	+ 5,0 D	740520	+ 12,0 D



ML BINO Standard Halv-2 – Kunststoff Transparent Braun, Größe 41 - 23

743230	+ 3,0 D	740260	+ 6,0 D
743260	+ 3,5 D	740280	+ 8,0 D
740240	+ 4,0 D	740200	+ 10,0 D
740250	+ 5,0 D	740220	+ 12,0 D

Binokulare prismatische Lupen-Halbbrillen

■ ML BINO BIFO

Prismen-Lupenbrille ML BINO in Bifokal-Ausführung als Standard und individuelle Lösung erhältlich.

- Differenz zwischen Grundglas und Segment +3,0 D
- Bei Anpassung der Korrektur des Segmentes an den Vergrößerungsbedarf zum Zeitunglesen: oberer Bereich der Lupenbrille zur leichteren Orientierung auf der Zeitungsseite
- Bei Anpassung des oberen Bereichs zur Versorgung des hauptsächlichsten Lesewunsches: Segment für Kleingedrucktes
- Für volle Abbildungsqualität ist die Fernkorrektur zu berücksichtigen (ML BINO BIFO Individuell)
- Alle Veredelungen wie Kanten-/Comfortfilter und Prima Super (Super-Entspiegelung, Hartschicht und Cleancoat) erhältlich
- Gesamtwert im Segment bei maximal +9,0 D

Um eine individuelle Fertigung sicherzustellen, benötigen wir folgende Angaben:

- Fassungstyp
- Fernkorrektur
- Fern-PD
- Addition
- Individuelle Daten (Veredelung, Härtung, Entspiegelung, Tönung, Kanten-/Comfortfilter)

■ ML BINO Testvorhalter

- Schnelle Prüfung der erhöhten Addition
- Vorhalter mit gleichen Korrekturen wie entsprechende ML BINO Standard verglast
- Platzsparend und griffbereit im Acrylständer

Vorhalter 1 mit den Stärken binokular +4,0 D / binokular +5,0 D und

Vorhalter 2 mit den Stärken binokular +6,0 D / binokular +8,0 D

Die Testvorhalter sind mit entsprechenden konvergenzlastenden Prismen versehen.

Monokulare erhöhte Additionen

■ X-LENTI

Asphärisches Lupenglas für die Nahversorgung mit optimaler Abbildungsqualität.

- Sphärische Fernwerte sowie Zylinderkorrekturen können berücksichtigt werden
- Alle X-LENTI aus CR39-Material
- 100 % UV-Blocker und Kontraststeigerung durch Kante 400 nm
- Großer optisch wirksamer Durchmesser von 34 mm
- Rohglasdurchmesser von 62 mm, an 2 Seiten horizontal abgeflacht
- Erhöhte Additionen von +12,0 bis +24,0 D (3- bis 6-fach) – nur monokular verwendbar

Weitere Optionen für individuelle Lösungen:

- Zusätzliche Berücksichtigung individueller Fernwerte (Achslage bei Bestellung angeben)
- Lieferbar mit Kanten-/Comfortfiltern
- Lieferbar mit Super-Entspiegelung und Hartschicht
- Monokulare Lupen-Halbbrille ML MONO Standard
- Individuell angefertigte Lupen-Halbbrille ML MONO Individuell

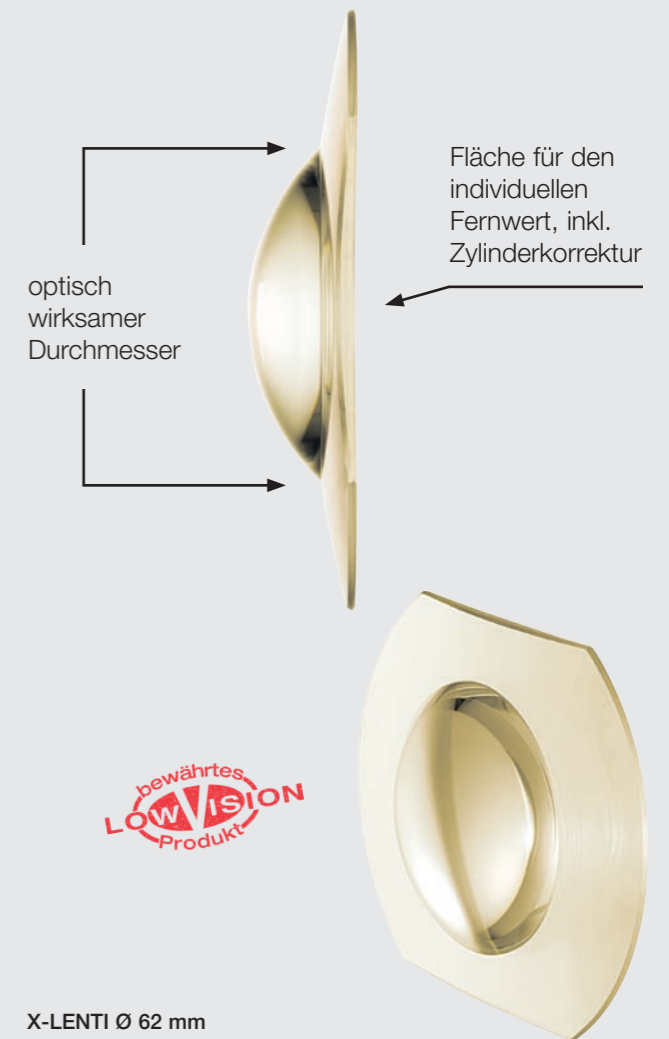
■ HYPEROKULARE

Bi-asphärisches Lupenglas für die Nahversorgung ab 8-facher Vergrößerung

- Hervorragende Abbildungsqualität
- Vergrößerungen von 8- bis 12-fach
- Alle Hyperokulare aus PMMA
- Optischer Durchmesser variiert je nach Vergrößerung (34,5 bis 30 mm)
- Anwendung in der monokularen Lupen-Halbbrille ML MONO Standard in den Vergrößerungen 8-, 10- und 12-fach



Weitere Einzelheiten entnehmen Sie bitte unserer „Sonderglaspreisliste System individuell“ (Best.-Nr. 114118).



X-LENTI Ø 62 mm
Standard mit Kante 400 nm, ohne Veredelung

710503	3x + 12,0 D	710505	5x + 20,0 D
710504	4x + 16,0 D	710506	6x + 24,0 D



X-LENTI Ø 38 mm
für Messbrille, Kante 400 nm, ohne Veredelung

710513	3x + 12,0 D	710515	5x + 20,0 D
710514	4x + 16,0 D	710516	6x + 24,0 D

HYPEROKULAR Ø 38 mm
für Messbrille

935581	8x + 32,0 D	935521	12x + 48,0 D
935511	10x + 40,0 D		



ML BINO BIFO Halv-5 – Metall Rot, Größe 45 - 26

740736 + 3,0 D / + 6,0 D

740758 + 5,0 D / + 8,0 D



ML BINO BIFO Halv-5 – Metall Anthrazit, Größe 45 - 26

740836 + 3,0 D / + 6,0 D

740858 + 5,0 D / + 8,0 D



ML BINO Testvorhalter-Set

744000 + 4,0 D / + 5,0 D und + 6,0 D / + 8,0 D mit Acrylständer



ML MONO Standard Halv-5 – Metall Rot, Größe 45 - 26

rechts	links		
750730	751730	3x /+ 12,0 D	X-LENTI
750740	751740	4x /+ 16,0 D	X-LENTI
750750	751750	5x /+ 20,0 D	X-LENTI
750760	751760	6x /+ 24,0 D	X-LENTI
750770	751770	8x /+ 32,0 D	Hyperokular
750780	751780	10x /+ 40,0 D	Hyperokular
750790	751790	12x /+ 48,0 D	Hyperokular

Monokulare Lupen-Halbbrillen

■ ML MONO Standard

Lupen-Halbbrillen für die monokulare Versorgung bis zu 12-fachem Vergrößerungsbedarf.

- Lupengläser X-LENTI aus CR39 von 3- bis 6-fach mit Kantenfilter 400 nm; Gegenglas plan ohne Filter
- Hyperokulare aus PMMA für Vergrößerungen 8-, 10- und 12-fach; Gegenglas plan ohne Filter
- Zur Berücksichtigung der Fern-Korrektur siehe ML MONO Individuell
- Als Sonderanfertigung bis 6-fach in jeder gewünschten Veredelung, Härtung, Entspiegelung, Tönung und mit Kanten-/Comfortfilter



ML MONO Standard Halv-5 – Metall Anthrazit, Größe 45 - 26

rechts	links		
750830	751830	3x /+ 12,0 D	X-LENTI
750840	751840	4x /+ 16,0 D	X-LENTI
750850	751850	5x /+ 20,0 D	X-LENTI
750860	751860	6x /+ 24,0 D	X-LENTI
750870	751870	8x /+ 32,0 D	Hyperokular
750880	751880	10x /+ 40,0 D	Hyperokular
750890	751890	12x /+ 48,0 D	Hyperokular



ML MONO Standard Halv-3 – Metall Silber antik, Größe 41 - 25

rechts	links		
750330	751330	3x /+ 12,0 D	X-LENTI
750340	751340	4x /+ 16,0 D	X-LENTI
750350	751350	5x /+ 20,0 D	X-LENTI
750360	751360	6x /+ 24,0 D	X-LENTI
750370	751370	8x /+ 32,0 D	Hyperokular
750380	751380	10x /+ 40,0 D	Hyperokular
750390	751390	12x /+ 48,0 D	Hyperokular



■ ML MONO Individuell

Wir empfehlen grundsätzlich die Anfertigung einer ML MONO Individuell unter Einbeziehung der Fernkorrektur. Dies ist bei allen Vergrößerungen bis 6-fach möglich. Dadurch ergibt sich bei Fehlsichtigkeiten und Astigmatismen die optimale Korrektur.

- Alle Veredelungen wie Härtung, Entspiegelung, Tönung und abweichende Kanten-/Comfortfilter möglich; auch für das Gegenglas

Weitere Einzelheiten entnehmen Sie bitte unserer „Sonderglaspreisliste System individuell“ (Best.-Nr. 114118).

Um eine individuelle Fertigung und Auslieferung sicherzustellen, benötigen wir folgende Angaben:

- Fassungsstyp
- Fernkorrektur
- Fern-PD
- Individuelle Daten (Veredelung, Härtung, Entspiegelung, Tönung, Kanten-/Comfortfilter)

Fax-Hotline Spezial-Sehhilfen: 09191 - 72 10 72
Info-Hotline Sondergläser: 09191 - 72 10 90

Bestellformulare:

SCHWEIZER Bestellformulare erhalten Sie einfach per E-Mail an sondergläser@schweizer-optik.de oder per Telefon unter 09191 - 72 10 90.



ML MONO Standard Halv-4 – Kunststoff Transparent/Anthrazit, Größe 41 - 25

rechts	links		
750430	751430	3x /+ 12,0 D	X-LENTI
750440	751440	4x /+ 16,0 D	X-LENTI
750450	751450	5x /+ 20,0 D	X-LENTI
750460	751460	6x /+ 24,0 D	X-LENTI
750470	751470	8x /+ 32,0 D	Hyperokular
750480	751480	10x /+ 40,0 D	Hyperokular
750490	751490	12x /+ 48,0 D	Hyperokular



ML MONO Standard Halv-4 – Kunststoff Transparent/Rot, Größe 41 - 25

rechts	links		
750530	751530	3x /+ 12,0 D	X-LENTI
750540	751540	4x /+ 16,0 D	X-LENTI
750550	751550	5x /+ 20,0 D	X-LENTI
750560	751560	6x /+ 24,0 D	X-LENTI
750570	751570	8x /+ 32,0 D	Hyperokular
750580	751580	10x /+ 40,0 D	Hyperokular
750590	751590	12x /+ 48,0 D	Hyperokular



ML MONO Standard Halv-2 – Kunststoff Transparent/Braun, Größe 41 - 23

rechts	links		
750230	751230	3x /+ 12,0 D	X-LENTI
750240	751240	4x /+ 16,0 D	X-LENTI
750250	751250	5x /+ 20,0 D	X-LENTI
750260	751260	6x /+ 24,0 D	X-LENTI
750270	751270	8x /+ 32,0 D	Hyperokular
750280	751280	10x /+ 40,0 D	Hyperokular
750290	751290	12x /+ 48,0 D	Hyperokular

Segmentlinsen

■ ML OPTIO



Mit den Mehrstärkengläsern aus CR39 der Firma MULTILENS ist – wie schon der Name ML OPTIO ausdrückt – freie Wahl in folgenden Punkten möglich:

- Segmentform
- Segmentgröße
- Segmentplatzierung
- Glasstärken (Fernwerte)
- Addition
- Prismatische Werte
- Veredelung



Dieses einzigartige Glasprogramm findet ebenfalls begeisterte Anhänger in Beruf, Hobby, Freizeit und Sport.

Je nach Anforderung werden die einzelnen Linsen-segmente bereits bei der Fertigung so zusammengefügt, dass trotz hoher oder unterschiedlicher Additionen die fertige Brille sehr ästhetisch wirkt, ähnlich einer ganz normalen Mehrstärkenbrille.

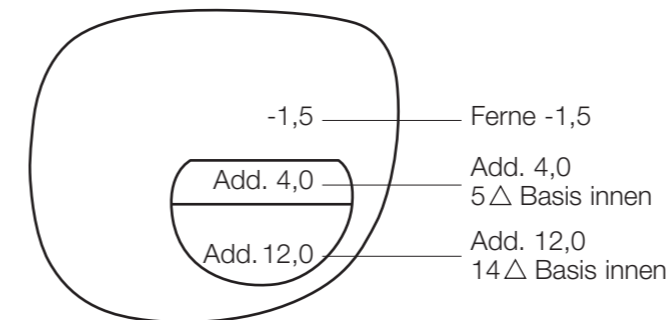
Bitte beachten!

Auf Grund der speziellen Fertigungstechnik entfällt bei Anisometropie jeglicher „Slab-off“.

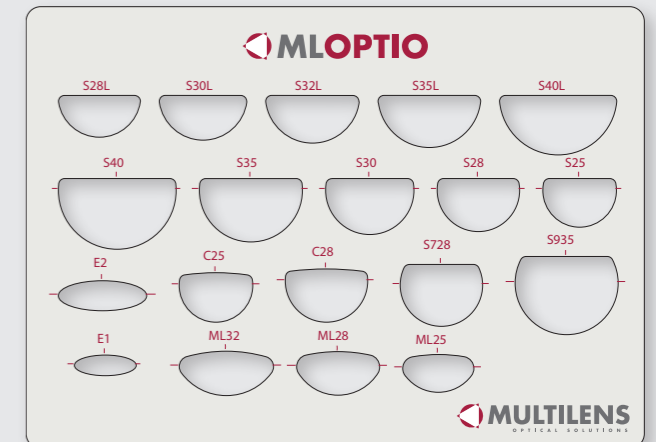
Mit den Mehrstärkengläsern ML OPTIO können nahezu alle individuellen Korrektionsprobleme gelöst werden:

- Hohe Additionen
- Konvergenzlastende Prismen für die Nähe
- Komplizierte prismatische Rezeptwerte bei Heterophorie
- Unterschiedliche Prismen für Fern- und Nahbereiche

Es gibt bei sehbehinderten Menschen viele Probleme und Bedürfnisse, die unlösbar erscheinen. In vielen Fällen lässt sich eine Lösung mit erhöhten Additionen finden. Nachfolgend ein Beispiel für einen extremen Fall aus der Praxis:



Weitere Einzelheiten entnehmen Sie bitte unserer „Sonderglaspreisliste System individuell“ (Best.-Nr. 114118).



440058 Schablone Segmentlinse ML Optio

Bestellformulare:

SCHWEIZER Bestellformulare erhalten Sie einfach per E-Mail an sonderglaeser@schweizer-optik.de oder per Telefon unter 09191 - 72 10 90.



Monokulare aplanatische Lupen-Systeme

■ ML A-2

Technisch aufwendigste und qualitativ hochwertigste Lösung einer monokularen, erhöhten Addition: Die benötigte Brechkraft (Addition) wird nach dem aplanatischen Prinzip auf zwei Linsen aufgeteilt.

- Hohe Vergrößerung bei größerem Sehfeld und bester Bildqualität
- Auslieferung mit Prima Super (Super-Entspiegelung, Hartschicht und Cleancoat)



Hinweise für die Bestellung:

- 2,5-fach bis 13-fach in halben Vergrößerungsstufen (Addition + 10,0 bis + 52,0 D)
- Möglichkeiten einer astigmatischen Korrektur, Tönung und Kanten-/Comfortfilter

Bestellformulare:

SCHWEIZER Bestellformulare erhalten Sie einfach per E-Mail an sonderglaeser@schweizer-optik.de oder per Telefon unter 09191 - 72 10 90.



769902 Testbox ML A-2

■ Test-Box ML A-2

- Eine Basisausrüstung aller unterschiedlichen Linsen, Korrektionsringe, Zylinderlinsen und Filterlinsen
- CR39-Trägerscheiben mit Aufnahmebohrung
- Adapter für die Refraktionsbrille

Binokulare Vorsetzlupen

■ RIDO-Clip

Die binokulare Vorsetzlupen RIDO-Clip ist ein einfaches optisches Hilfsmittel.

- Doppellinsen mit konvergenzentlastenden Prismen
- Als Clip auf eine Brillenfassung geklemmt
- Vergrößerungen 1,75-, 2,35- und 2,75-fach
- Hartbeschichtet
- Artikel Nr. 934011, 934021, 934031 in stabiler Aufbewahrungsbox

Die Vorsetzlupen haben im Vergleich zu normalen Lupen einige Vorteile:

- Geringeres Gewicht
- Großes Sehfeld
- Konvergenzunterstützende Prismen
- Einfache Handhabung, einfaches „Aufclippen“ auf die Brille
- Beide Hände frei zum Arbeiten



934001 RIDO-Clip komplett mit allen Linsenteilen

1,75 x / 3 D / Abstand 250 mm;
2,35 x / 5,5 D / Abstand 180 mm;
2,75 x / 7 D / Abstand 125 mm
und Clip



RIDO-Clip mit Linsenteil

934021	1,75 x / 3 D / Arbeitsabstand 250 mm
934011	2,35 x / 5,5 D / Arbeitsabstand 180 mm
934031	2,75 x / 7 D / Arbeitsabstand 125 mm





Lupen und Lese gläser zählen zu den klassischen vergrößernden Sehhilfen und werden am häufigsten verordnet.

Sie werden überall dort eingesetzt, wo eine Vergrößerung benötigt wird. Zum Lesen, bei einer Sehminderung oder einfach im Hobby- und Freizeitbereich zum besseren Erkennen von Details.

Lupen, Lese gläser, Sonderlupen 2

Inhalt

<u>Ergonomische (Leucht-) Lupen</u>	S. 18
<u>Infekt-Protect Produktinfos</u>	S. 23
<u>LED Standleucht lupen</u>	S. 24
<u>LED Taschenleucht lupen</u>	S. 27
<u>Asphärische Lese gläser</u>	S. 30
<u>Bikonvexe Lese gläser</u>	S. 33
<u>Sonderlupen</u>	S. 34
<u>Stand- und Umhängelupen</u>	S. 35
<u>Taschenlupen</u>	S. 36
<u>Arbeitsstandlupen</u>	S. 37

ERGO-Line

Lupen gehören zum Leben: mit ERGO-Line wird die Nutzung einer Lupe zum entspannten Erlebnis.

- Form und Funktion ganzheitlich ergonomisch aufeinander abgestimmt
- Die Serie ERGO-Line ist dem natürlichen Bewegungsablauf vollkommen angepasst
- Daumen und Zeigefinger übernehmen ganz automatisch die Feinmotorik



■ ERGO-Style

in neuer ergonomischer Form: die klassische Handleselupe für zu Hause und unterwegs

■ ERGO-Lux

bringt Licht ins Spiel: die Variante mit 4-Chip-LED-Beleuchtung für vielfältigen Einsatz

■ ERGO-Base

für eine clevere Verbindung: der Lupentopf macht ERGO-Lux zur Standleuchte

■ ERGO-Pocket

als pfiffiger Begleiter für unterwegs: die kleine Lupe passt in jede Hand-, Hosen- oder Hemdtasche



179502 Händlerpräsentation und Aufbewahrung (ohne Inhalt)

■ ERGO-Style

Das klassische Handleseglas in revolutionärer Form!

- Nutzung und Ästhetik als neues Erlebnis: durch ergonomisches Design, klares Äußeres und völlig neue Haptik
- Natürliche und spannungsfreie Körperhaltung durch richtigen Abstand vom Lupenglas zum Objekt und durch ergonomisches Design
- Für Rechts- und Linkshänder (nicht 8D)
- In vier verschiedenen Farben
- Asphärische Leichtlinsen



Präsentationsbox ERGO-Style mit allen 5 Lupen

- 179312 Nachtblau
- 179322 Himmelblau
- 179332 Bordeauxrot
- 179342 Apfelgrün
- 179352 Bunt sortiert



- 174312 Nachtblau
 - 174322 Himmelblau
 - 174332 Bordeauxrot
 - 174342 Apfelgrün
- 24 D / Ø 55 mm (opt. Ø 52,5 mm)



- 175312 Nachtblau
 - 175322 Himmelblau
 - 175332 Bordeauxrot
 - 175342 Apfelgrün
- 20 D / Ø 55 mm



- 176312 Nachtblau
 - 176322 Himmelblau
 - 176332 Bordeauxrot
 - 176342 Apfelgrün
- 16 D / Ø 60 mm



- 177312 Nachtblau
 - 177322 Himmelblau
 - 177332 Bordeauxrot
 - 177342 Apfelgrün
- 12 D / Ø 70 mm



- 178312 Nachtblau
 - 178322 Himmelblau
 - 178332 Bordeauxrot
 - 178342 Apfelgrün
- 8 D / 100 x 75 mm

ERGO-Line

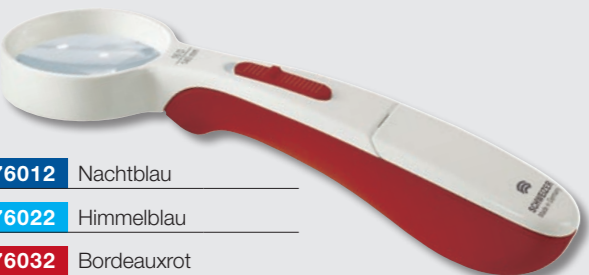
- 174012** Nachtblau
 - 174022** Himmelblau
 - 174032** Bordeauxrot
 - 174042** Apfelgrün
- 24 D / Ø 55 mm (opt. Ø 52,5 mm)



- 175012** Nachtblau
 - 175022** Himmelblau
 - 175032** Bordeauxrot
 - 175042** Apfelgrün
- 20 D / Ø 55 mm



- 176012** Nachtblau
 - 176022** Himmelblau
 - 176032** Bordeauxrot
 - 176042** Apfelgrün
- 16 D / Ø 60 mm



- 177012** Nachtblau
 - 177022** Himmelblau
 - 177032** Bordeauxrot
 - 177042** Apfelgrün
- 12 D / Ø 70 mm



- 178012** Nachtblau
 - 178022** Himmelblau
 - 178032** Bordeauxrot
 - 178042** Apfelgrün
- 8 D / 100x75 mm



ERGO-Lux

Batteriebetriebene Handleuchtlupe mit 4-Chip-LED in revolutionärer Form.

- Sehr helles, homogenes und kontrastreiches Licht durch Leuchtdioden
- Optimale Ausleuchtung des Lese- oder Betrachtungsobjektes
- Geringer Energieverbrauch – kinderleichtes Batteriewechseln durch einfachen Schließmechanismus im Griff
- Nutzung und Ästhetik als Erlebnis: ergonomisches Design, klares Äußeres und angenehme Haptik
- Natürliche und spannungsfreie Körperhaltung durch richtigen Abstand vom Lupenglas zum Objekt und durch ergonomisches Design
- Für Rechts- und Linkshänder (nicht 8D)
- In vier verschiedenen Farben
- Asphärische Leichtlinsen
- 3 Micro-Alkali-Mangan-Batterien erforderlich, Typ AAA



156002 3er-Pack Micro-Alkali-Mangan-Batterien Typ AAA



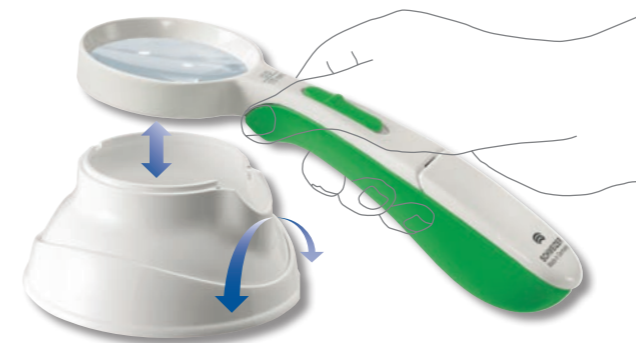
Präsentationsbox ERGO-Lux mit allen 5 Lupen

- 179012** Nachtblau
- 179022** Himmelblau
- 179032** Bordeauxrot
- 179042** Apfelgrün
- 179052** Bunt sortiert

ERGO-Base

Der Lupentopf ERGO-Base macht aus einer ERGO-Lux die perfekte Standleuchtlupe.

- Verbindung über patentierten Magnetmechanismus – Abnutzung ausgeschlossen!
- Leichtes Verschieben auf dem Leseobjekt
- Stressfreie Leseneigung durch Kippen des Lupentopfes
- Für Rechts- und Linkshänder
- Einfacher Verstellmechanismus: stabiler, fester Halt durch Einrasten der Leseneigung
- Für mobilen Einsatz: Lupe einfach vom Lupenkopf trennen
- Für alle asphärischen Leuchtlupe der Serie ERGO-LUX



179102 Präsentationsbox ERGO-Base mit allen 5 Töpfen



504052 Reinigungs- und Pflege-Set
Reinigungsflüssigkeit, Microfasertuch, in praktischer Box



174102 passend für ERGO-Lux 24 D / Ø 55 mm



175102 passend für ERGO-Lux 20 D / Ø 55 mm



176102 passend für ERGO-Lux 16 D / Ø 60 mm



177102 passend für ERGO-Lux 12 D / Ø 70 mm



178102 passend für ERGO-Lux 8 D / 100x75 mm



180282 4 Farben im Set:

Nachtblau, Himmelblau, Bordeauxrot, Apfelgrün
28 D / Ø 35 mm

180162 4 Farben im Set:

Nachtblau, Himmelblau, Bordeauxrot, Apfelgrün
16 D / Ø 35 mm

180662 4 Farben im Set:

Nachtblau, Himmelblau, Bordeauxrot, Apfelgrün
12 D / Ø 35 mm



509012 Display ERGO-Pocket

180902 5 Lanyards im Pack

Anthrazit

ERGO-Line

■ ERGO-Pocket

Taschenlupe mit einfacher Handhabung und ästhetisch ansprechendem Design.

- Passt in jede Hand-, Hosen- oder Hemdtasche
- Auch mit Lanyard
- Natürliche und entspannte Handhabung durch ergonomisches Design
- Intelligenter Klappmechanismus: nur eine Handbewegung zum Entklappen der Lupe
- In vier verschiedenen Farben
- Asphärische Leichtlinsen



■ Display ERGO-Pocket

Ein auffällig gestalteter Hingucker, der schon auf den ersten Blick viel Interesse am praktischen Angebot weckt.

Inhalt: 1 Display, 12 Lupen (je 1 Lupe in jeder Farbe und in jeder Stärke – 12 D, 16 D und 28 D) sowie 5 Lanyards.

180012 Präsentationsbox ERGO-Pocket (ohne Abb.)

Inhalt: 10 Lupen (je 1 Lupe in jeder Farbe in den Stärken 12 D und 16 D sowie je 1 Lupe in Bordeauxrot und Nachtblau in 28 D)

Infekt-Protect Produktinfos

■ Endstation für Bakterien

Das hochwertige Infekt-Protect-Material der SCHWEIZER Lupen ist gleichmäßig mit Silberionen angereichert. Diese beginnen sofort bei Kontakt Bakterien abzutöten. So wird der Übertragungsweg schnell und nachhaltig unterbrochen. Dadurch liefert Infekt-Protect eine permanente hygienische Lösung, die vom unabhängigen Institut IMSL in Hampshire geprüft und bestätigt wurde. In einem 24-Stunden-Test an den hartnäckigen Bakterien E-coli und MRSA wurde belegt, dass diese durch Infekt-Protect zu mehr als 99,9% abgetötet werden.

Alle Fakten zu Infekt-Protect auf einen Blick:

- Innerhalb von 24 Stunden werden 99,9% der Bakterien abgetötet
- Beginnt sofort nach Kontakt zu wirken
- Nutzt die umweltfreundliche und effektive Wirkung von Silberionen
- Ist frei von toxischen oder flüchtigen Stoffen
- Erzeugt weder Nebenwirkungen noch Allergien
- Unterbricht den Übertragungsweg bakterieller Erkrankungen
- Verhindert Resistenz der Bakterien durch Mutation
- Hält ein Produktleben lang



Mit Infekt-Protect durchdringen Silberionen die Zellmembran von Bakterien und blockieren deren Stoffwechsel. Das tötet die Bakterien schnell ab.



An diesem Signet erkennen Sie alle SCHWEIZER Lupen mit Infekt-Protect-Ausstattung.

Lichtfarben: **2700 K** **4500 K** **6000 K**

142562 **144562** **146562**

56 D / Ø 35 mm (opt. Ø 27,0 mm)

142482 **144482** **146482**

48 D / Ø 35 mm (opt. Ø 27,5 mm)

142392 **144392** **146392**

39 D / Ø 35 mm

142282 **144282** **146282**

28 D / Ø 35 mm

142242 **144242** **146242**

24 D / Ø 55 mm (opt. Ø 52,5 mm)

142202 **144202** **146202**

20 D / Ø 55 mm

142162 **144162** **146162**

16 D / Ø 60 mm

142122 **144122** **146122**

12 D / Ø 70 mm

142082 **144082** **146082**

8 D / 100x75 mm

LED Standleuchtlupen

bewährtes
LOW VISION
Produkt



■ ÖKOLUX plus

Batteriebetriebene Standleuchtlupe mit antibakterieller Oberfläche und 4-Chip-LED in drei Lichtfarben (2700 K, 4500 K und 6000 K).

- Besserer Lesefluss durch individuell getestete Lichtfarbe
- Einzelne Batteriegriffe in unterschiedlichen Lichtfarben erhältlich
- Leuchtdioden für sehr helles, homogenes und kontrastreiches Licht
- Optimale Ausleuchtung des Lese- oder Betrachtungsobjektes durch helles Material und geschlossenen Topf
- Optimale Handhabung durch funktionelles Design
- Kinderleichter Batteriewechsel durch einfachen Öffnungsmechanismus im Griff
- Anpassbare Leseneigung bei 8 D; für Rechts- und Linkshänder
- Geringer Energieverbrauch
- Asphärische Leichtlinsen
- 3 Mignon-Batterien erforderlich, Typ AA

155002 3er-Pack Mignon-Alkali-Mangan-Batterien
Typ AA



144292 Präsentationsbox ÖKOLUX plus hochvergrößernd 4500 K
Inhalt: 56 D, 48 D, 39 D, 28 D



144092 Präsentationsbox ÖKOLUX plus 4500 K
Inhalt: 20 D, 16 D, 12 D, 8 D

■ Lupentöpfe

Einfach auszutauschende Lupentöpfe für unterschiedliche Vergrößerungen.

■ Lupengriffe

Einfach auszutauschende Lupengriffe für unterschiedliche Lichtfarben.



142002 Griff ÖKOLUX plus
2700 K

144002 Griff ÖKOLUX plus
4500 K

146002 Griff ÖKOLUX plus
6000 K



140292 Testbox ÖKOLUX plus hochvergrößernd
Inhalt: Töpfe 56 D, 48 D, 39 D, 28 D
Griffe 2700 K, 4500 K, 6000 K



140092 Testbox ÖKOLUX plus
Inhalt: Töpfe 20 D, 16 D, 12 D, 8 D
Griffe 2700 K, 4500 K, 6000 K

bewährtes
LOW VISION
Produkt



140562 Lupentopf ÖKOLUX plus
56 D / Ø 35 mm (opt. Ø 27,0 mm)



140392 Lupentopf ÖKOLUX plus
39 D / Ø 35 mm



140282 Lupentopf ÖKOLUX plus
28 D / Ø 35 mm



140242 Lupentopf ÖKOLUX plus
24 D / Ø 55 mm (opt. Ø 52,5 mm)



140202 Lupentopf ÖKOLUX plus
20 D / Ø 55 mm



140162 Lupentopf ÖKOLUX plus
16 D / Ø 60 mm



140122 Lupentopf ÖKOLUX plus
12 D / Ø 70 mm



140082 Lupentopf ÖKOLUX plus
8 D / 100x75 mm

LED Standleuchtlupen

bewährtes
LOWVISION
Produkt



■ TWIN LUX LED

Standleuchte mit antibakterieller Oberfläche und drei 4-Chip-LEDs als Batterie- und Netzversion in drei Lichtfarben (2700 K, 4500 K und 6000 K).

- Drei genau ausgerichtete 4-Chip-LEDs für gleichmäßige und kontrastreiche Ausleuchtung
- Optimale Handhabung durch funktionelles Design
- Entspannter Einblick durch ergonomisch geneigte Form
- Geringer Energieverbrauch
- 4,4-fache Vergrößerung durch zwei asphärische Leichtlinsen in exakt berechnetem Abstand
- Weltweit größtes Sehfeld bei 4,4-facher Vergrößerung
- 3 Mignon-Batterien erforderlich, Typ AA

Lichtfarben:

2700 K **4500 K** **6000 K**

TWIN LUX LED

8 D / 100x75 mm + 6 D / 100x50 mm

916222 **916242** **916262**

Batterie-Version

916022 **916042** **916062**

Netz-Version



504052 Reinigungs- und Pflege-Set

Reinigungsflüssigkeit, Microfasertuch, in praktischer Box

155002 3er-Pack Mignon-Alkali-Mangan-Batterien

Typ AA

LED Taschenleuchtlupen

bewährtes
LOWVISION
Produkt



■ ÖKOLUX plus mobil

Batteriebetriebene Handleuchte mit antibakterieller Oberfläche und 4-Chip-LED in drei Lichtfarben (2700 K, 4500 K und 6000 K).

- Besserer Lesefluss durch individuell getestete Lichtfarbe
- Sehr helles, homogenes und kontrastreiches Licht durch Leuchtdioden
- Optimale Ausleuchtung des Betrachtungsobjektes
- Geringer Energieverbrauch
- Kinderleichtes Batteriewechseln durch einfachen Öffnungsmechanismus im Griff
- Praktische Öse für ein Lanyard
- Asphärische Leichtlinsen
- 3 Micro-Batterien erforderlich, Typ AAA
- Inkl. Microfasersäckchen zum Aufbewahren u. Reinigen



134092 Präsentationsbox ÖKOLUX plus mobil 4500 K

Inhalt: 28 D, 24 D, 20 D, 16 D, 12 D,
10 D, 10 D gewinkelt



134082 Display ÖKOLUX plus mobil 4500 K

Inhalt: 24 D, 20 D, 16 D, 12 D
(2 Stk.), 10 D, 10 D gewinkelt

130082 Display ÖKOLUX plus mobil 3 Lichtfarben (ohne Abb.)

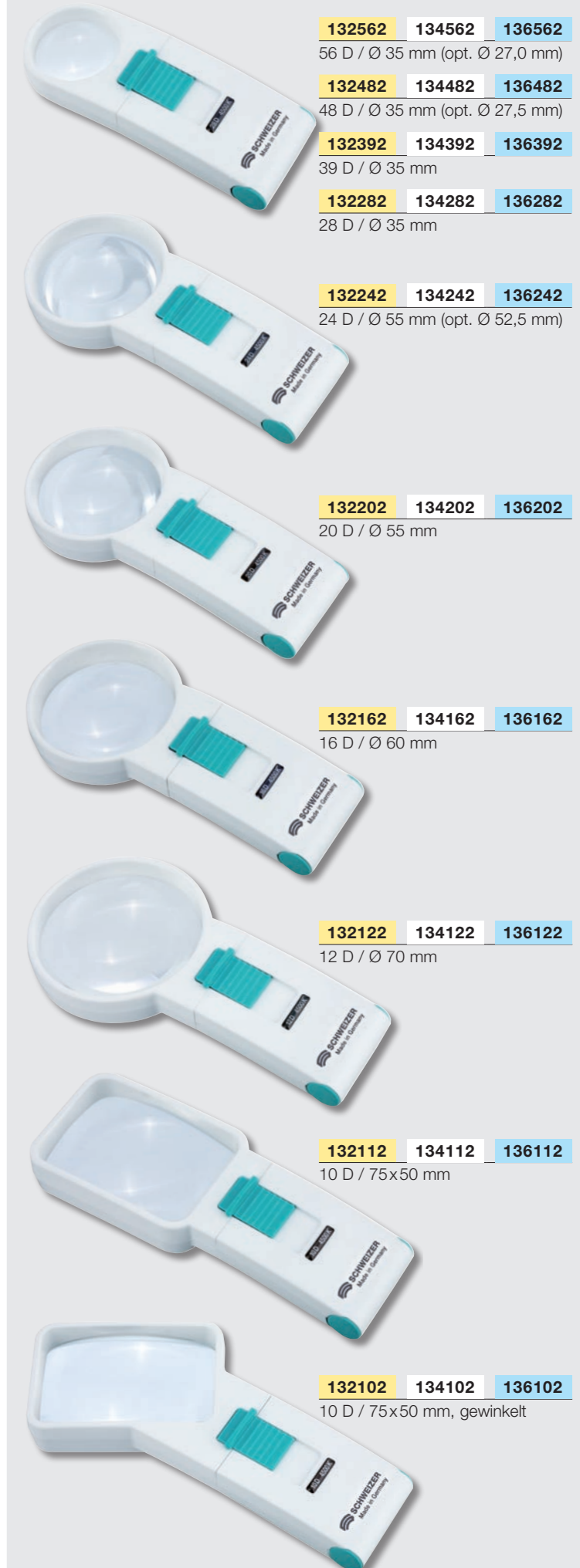
Inhalt: 20 D in 3 Lichtfarben,
16 D in 4500 K, 10 D gewinkelt
in 3 Lichtfarben

156002 3er-Pack Micro-Alkali-Mangan-Batterien

Typ AAA

130012 10er-Pack Microfasersäckchen

Lichtfarben: **2700 K** **4500 K** **6000 K**



132562 **134562** **136562**

56 D / Ø 35 mm (opt. Ø 27,0 mm)

132482 **134482** **136482**

48 D / Ø 35 mm (opt. Ø 27,5 mm)

132392 **134392** **136392**

39 D / Ø 35 mm

132282 **134282** **136282**

28 D / Ø 35 mm

132242 **134242** **136242**

24 D / Ø 55 mm (opt. Ø 52,5 mm)

132202 **134202** **136202**

20 D / Ø 55 mm

132162 **134162** **136162**

16 D / Ø 60 mm

132122 **134122** **136122**

12 D / Ø 70 mm

132112 **134112** **136112**

10 D / 75x50 mm

132102 **134102** **136102**

10 D / 75x50 mm, gewinkelt

Halogen Standleuchtlupe



■ MODULAR

Halogenleuchtlupe als Netzversion mit austauschbaren Lupenköpfen und viel Zubehör.

- Extrem langlebige Halogenbeleuchtung „Halostar“ (12 V / 5 Watt, 2000 Stunden Lebensdauer) für optimale Helligkeit und Kontrast
- Lieferbar als Komplettlupe
- Einfach auszutauschende Lupenköpfe für unterschiedliche Vergrößerungen
- Einsatz einer Verstärkungslinse für 4,4-fache Vergrößerung bei rechteckiger Linse (meistgenutzte Vergrößerung) – siehe Seite 29
- Schreibmöglichkeit unter der Lupe
- Leseneigung für Rechts- und Linkshänder
- Optimale Handhabung durch funktionelles Design
- Geringer Energieverbrauch
- Asphärische Leichtlinsen

■ MODULAR Lupenköpfe

Einfach auszutauschende Lupenköpfe für unterschiedliche Vergrößerungen.

189102 39 D / Ø 35 mm	193102 12 D / Ø 70 mm
190102 28 D / Ø 35 mm	194102 8 D / Ø 85 mm
191102 20 D / Ø 55 mm	196102 8 D / 100x75 mm
192102 16 D / Ø 60 mm	



220002 Präsentations-Box MODULAR
Inhalt: 8 D (Komplettlupe), Lupenköpfe 12 D, 20 D
2er-Set Bodenplatten; 2 Kontrastfilter

■ MODULAR Grundeinheit

Halogengriff mit Steckernetzgerät und Halogenlampe, Kippteil für individuelle Neigung für Rechts- oder Linkshänder, Filtersatz.

■ Netzgriff

Als Ersatzteil komplett mit Steckernetzgerät 230/12 Volt, ohne Lampe, Kabellänge 1,8 m.

■ Verstärkungslinse 6 D

Asphärische Leichtlinse (100x50 mm) in Einschiebefassung. Die Verstärkungslinse wird in Verbindung mit dem rechteckigen Lupenkopf verwendet. Damit wird bei großflächigem Sehfeld eine Gesamtvergrößerung von 4,4x erreicht.

■ 2er-Set Bodenplatten

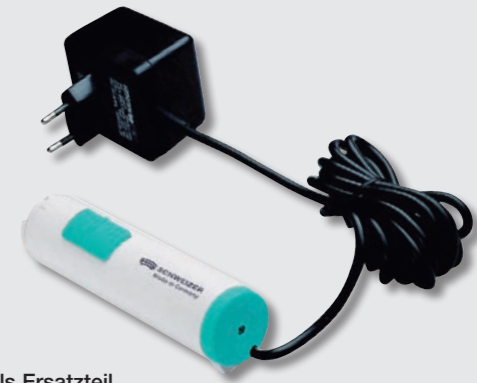
Aus transparentem Kunststoff mit Führungslinie oder mit Lesestab (zusätzliche Vertikalvergrößerung).

■ Kippteil

In beide Richtungen neigbar, für Rechts- und Linkshänder.



182002 MODULAR Grundeinheit (ohne Lupenkopf)



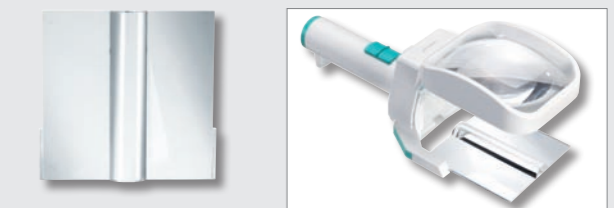
186002 Netzgriff als Ersatzteil



184002 Verstärkungslinse 6 D



185002 2er-Set Bodenplatten



183002 Kippteil





901002 BOY
10 D / 75x50 mm



902002 SIR
6 D / 100x50 mm



903002 BOSS
8 D / 100x75 mm

Asphärische Klapplesegläser

■ BOY, SIR, BOSS

Klapplesegläser mit asphärischer Leichtlinse.

- Fassung und Griff aus matt-schwarzem Kunststoff
- Ausklappbarer Griff
- Ausklappbare Metallfüße auf Lese-Neigung (Schrägeinblick) einstellbar



212002 Präsentationsbox BOY, SIR, BOSS, SEMPRAL

Inhalt: BOY 10 D + Etui; SIR 6 D + Etui; BOSS 8 D + Etui; SEMPRAL 12 D, 6 D



Passendes Etui

119012 passend für 901002 BOY

119022 passend für 902002 SIR

119032 passend für 903002 BOSS

Asphärische Lese gläser

■ SEMPRAL



Das elegante Design der Serie SEMPRAL macht die Alltagshilfe „Lupe“ zu einem trendigen Produkt.

- Asphärisches Leseglas
- Ideal zum Lesen und zur Bildbetrachtung bei ausreichender Umgebungsbeleuchtung
- Praktische Öse für ein Lanyard



214002 Präsentationsbox SEMPRAL

Inhalt: 39 D, 28 D, 20 D, 16 D, 12 D, 8 D, 6 D



Passendes Softcase

119602 passend für SEMPRAL 39 D, 28 D

119622 passend für SEMPRAL 20 D, 16 D

119632 passend für SEMPRAL 12 D



883902 39 D / Ø 35 mm



883502 28 D / Ø 35 mm



885502 20 D / Ø 55 mm



886002 16 D / Ø 60 mm



887002 12 D / Ø 70 mm



889002 8 D / Ø 90 mm



881502 6 D / 100x50 mm



833902 39 D / Ø 35 mm

833502 28 D / Ø 35 mm

835502 20 D / Ø 55 mm

836002 16 D / Ø 60 mm

837002 12 D / Ø 70 mm

831002 6 D / Ø 100 mm

831702 8 D / 100x75 mm

Asphärische Lese gläser

■ FUNCTIONAL

Kostengünstiges Lese glas mit asphärischer Leichtlinse.

- Fassung aus einem Stück gefertigt
- Öse am Griff für Lanyard



210502 Präsentationsbox FUNCTIONAL

Inhalt: 28 D, 20 D, 16 D, 12 D, 6 D, 8 D



Passendes Softcase

119602 passend für FUNCTIONAL 39 D, 28 D

119612 passend für FUNCTIONAL 20 D, 16 D

119632 passend für FUNCTIONAL 12 D



180902 5 Lanyards im Pack

Anthrazit

Bikonvexe Lese gläser

■ CLASSIC

Lese glas mit bikonvexen Silikatlin sen.

- Matt-schwarzer, runder Kunststoffgriff; hochwertige, verchromte Messingfassung

■ BIFOCUS

Bikonvexes Lese glas mit Silikatlin sen und Zusatzlinse (Bifo).

- Matt-schwarzer, runder Kunststoffgriff; hochwertige, verchromte Messingfassung



210202 Präsentationsbox CLASSIC, BIFOCUS

Inhalt: CLASSIC 10 D, 6 D (2 St.); BIFOCUS 4 D (2 St.)

■ ELEGANT

Bikonvexes Lese glas mit Silikatlin sen.

- Griff aus Edelholz; hochwertige, verchromte Messingfassung



Passendes Etui

119172 passend für CLASSIC 12 D, 10 D; schwarzes Leder

119182 passend für CLASSIC 6 D, ELEGANT 6 D; schwarzes Leder

119192 passend für CLASSIC 4 D; ø 90 mm, schwarzes Leder

119222 passend für BIFOCUS 4 D; schwarzes Leder

119322 passend für ELEGANT 6 D; braunes Leder

119632 Passendes Softcase

passend für CLASSIC 12 D, 10 D, 6 D, 4 D; ELEGANT 6 D; BIFOCUS 6 D



556502 CLASSIC
12 D / Ø 65 mm

516002 CLASSIC
10 D / Ø 65 mm

517502 CLASSIC
6 D / Ø 75 mm

519002 CLASSIC
4 D / Ø 90 mm

537502 BIFOCUS
6 D / Ø 75 mm
Bifo: 16 D / Ø 20 mm

531502 BIFOCUS
4 D / 100x50 mm
Bifo: 12 D / Ø 30 mm

567502 ELEGANT
6 D / Ø 75 mm



Visolett®

Lupe rund, mit Kunststoffrand

930642 1:1,8 / Ø 40 mm

930662 1:1,8 / Ø 65 mm



930652 Visolett®

Lupensegment mit Schrägeinblick
1:1,8 / 25x65 mm



Hellfeld Acryl

930672 1:1,8 / Ø 50 mm

930682 1:1,8 / Ø 65 mm

930692 1:1,8 / Ø 80 mm

930702 1:1,8 / Ø 95 mm

Hellfeld Acryl mit Lesezeile

930762 1:1,8 / Ø 50 mm

930772 1:1,8 / Ø 65 mm

930782 1:1,8 / Ø 80 mm

930792 1:1,8 / Ø 95 mm

941492 Hellfeld Acryl mit Lesefeld

speziell für Dyslexie-Patienten entwickelt
Ø 50 mm, Lesefeld 8x40 mm

Lesestab

432142 2x, 140x20 mm / 165x20 mm

433202 1,5x, 200x25 mm / 250x32 mm
mit Lineal (20 cm)

432202 1,5x, 200x35 mm / 220x35 mm
mit roter Führungslinie

432332 1,5x, 330x35 mm / 350x35 mm
mit roter Führungslinie



Sonderlupen

■ Visolett®-Lupe



Hellfeld-Lupe aus Silikatglas mit weißem Kunststoffrand.

■ Hellfeld-Lupe



Hellfeld-Lupe aus Acrylglas.

- Leichte Wölbung der Unterseite verhindert Verkratzen
- Schwarzes Stoffsäckchen inklusive

930752 Lupenset Hellfeld-Lupen

4 Acryl-Hellfeld:
Ø 50 mm, Ø 65 mm, Ø 80 mm, Ø 95 mm,
1 Segmentlupe: 25 x 65 mm,
2 Visolett®: Ø 40 mm, Ø 65 mm,
2 Lesestäbe: 165x20 mm, 220x35 mm
1 Etui für Visolett® Ø 65 mm



930602 Lederetui

Lederetui mit Reißverschluss,
schwarz, für Ø 65 mm



930802 Box Visolett®-Lupe, Hellfeld-Lupe

4 Acryl-Hellfeld:
Ø 50 mm, Ø 65 mm, Ø 80 mm, Ø 95 mm,
1 Segmentlupe 25x65 mm,
1 Dyslexielupe Ø 50 mm



■ Lesestäbe

Lesestab aus optisch reinem Kunststoff.

- Mit Griffmulde
- Vertikalvergrößerung

Lederetui für Lesestab aus Velour-Leder

432152 passend für 140x20

432212 passend für 200x35

432342 passend für 330x35

433212 passend für 200x25



Hochvergrößernde Standlupen und Umhängelupe

■ Hochvergrößernde Standlupen

Standlupe in offener Bauweise für optimalen Lichteinfall.

- Bispärische Leichtlinsen
- Ab 56 D fokussierbar

■ Umhängelupe

Die ideale Lupe für Handarbeiten.

- Bikonvexe Leichtlinse mit integriertem Bifo-Teil für Detailvergrößerung
- Fassung und Stütze aus transparentem Acryl
- Mit verstellbarer Kordel



930262 Standlupe, fokussierbar
76 D / Ø 26 mm



930252 Standlupe, fokussierbar
56 D / Ø 29 mm



930242 Standlupe
44 D / Ø 34 mm



930232 Standlupe
36 D / Ø 36 mm



930222 Standlupe
28 D / Ø 44 mm



930212 Standlupe
20 D / Ø 50 mm

794002 Umhängelupe

4 D / Ø 110 mm
mit Zusatzsegment 14 D / Ø 30 mm

Taschenlupen

■ Leder-Einschlaglupe

Praktische Taschenlupe mit bikonvexer Silikatlinse.

- Fassung aus transparentem Kunststoff
- Etui aus kräftigem, genarbttem Leder



418342 Graphit, 20 D / Ø 30 mm



418312 Rot, 20 D / Ø 30 mm



418642 Graphit, 10 D / Ø 60 mm



418612 Rot, 10 D / Ø 60 mm



Arbeitsstandlupen

■ Standlupe mit Silikatlinsen

Arbeitsstandlupe mit fehlerkorrigierter Optik.

- Verchromte Metallfassung
- Schwarz überzogener Guss-Sockel Ø 130 mm
- Flexibler Metall-Schwanenhals mit 300 mm Länge

■ Standlupe mit Kunststofflinse

Optimale Abbildungsqualität über einen großen Arbeitsbereich.

- Schwarze Kunststofffassung
- Schwarz überzogener Guss-Sockel Ø 130 mm
- Flexibler Metall-Schwanenhals mit 300 mm Länge

■ Beleuchtete Arbeitsstandlupen

Arbeitsstandlupen zur optimalen Ausleuchtung in der Lichtfarbe 4000 K.

- Bikonvexe Silikatlinse
- Mit Tischklemme und Federgelenkarm oder mit Tischfuß und flexiblem Metall-Schwanenhals



312652 10 D / Ø 65 mm, aplanatische Silikatoptik



314002 8 D / 100x75 mm, asphärische Kunststofflinse



290132 Federgelenkarm, Tischklemme
13 W-Leuchtstofflampe, 4000 K, Silikat, 4 D / Ø 120 mm



292132 Schwanenhals, Tischfuß
13 W-Leuchtstofflampe, 4000 K, Silikat, 4 D / Ø 120 mm



Oft können Betroffene ihre Sehanforderungen mit einem optischen Hilfsmittel wieder meistern. Dennoch gibt es Situationen, in denen man auf weitergehende Lösungen angewiesen ist. Die elektronischen Lupen der Serie „eMag“ von SCHWEIZER bieten sowohl für die Mobilität als auch zuhause eine zusätzliche Option der Versorgung.

Elektronische Lupen

Inhalt

eMag 35, eMag 43

S. 40

eMag 70

S. 41

Elektronische Lupen



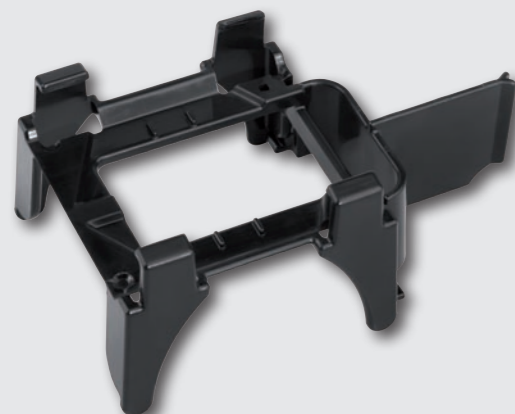
535002 eMag 35

Vergrößerung: 2- bis 11-fach in 3 Stufen,
Gewicht: 134 g,
Bildschirmdiagonale: 8,5 cm (3,5"),
Litium-Ionen-Akku; Betriebszeit: 3,5 Std.



543002 eMag 43

Vergrößerung: 2- bis 14-fach in 3 Stufen,
Gewicht: 218 g,
Bildschirmdiagonale: 11 cm (4,3"), Format 16:9,
4 NiMH-Akkus; Betriebszeit: 2 Std.



535042 eMag Base

Schreib- und Lesestativ, für eMag 35 und eMag 43 geeignet

■ eMag

Elektronische Leselupen für zuhause und unterwegs – leicht, kompakt, mobil und leistungsstark! Mit sinnvollen technischen, aber leicht zu bedienenden Besonderheiten.

- Nutzung sowohl freihändig als auch auf dem Lesegut möglich
- Schnappschussfunktion für eine genauere Betrachtung
- Darstellmodus: Echtfarben, Schwarzer Text auf weißem Hintergrund, Weißer Text auf schwarzem Hintergrund, Gelber Text auf blauem Hintergrund, Gelber Text auf schwarzem Hintergrund
- Im Lieferumfang enthaltenes Zubehör:
 - Netzladegerät
 - Handgelenkschlaufe
 - Schutzhülle für eMag 35
 - Etui mit Gürtelschlaufe und Trageband für eMag 43
- Mittige Position der Kamera erleichtert die Orientierung auf dem Text
- Kontrastreiche Abbildung durch brillante LED-Ausleuchtung des Lesegutes
- Automatische Abschaltfunktion schont die standardmäßig beiliegenden Akkus
- Gerätenutzung während des Ladevorgangs möglich

■ eMag 35

- Einfache Bedienung
- Einstellen von Vergrößerung und Kontrast über Multifunktionsrad
- Klein und handlich

■ eMag 43

- Großes Display – und trotzdem handlich
- Anmutung einer herkömmlichen Lupe durch ausklappbaren Griff
- Klar positionierte, farbige Funktionsknöpfe gewährleisten intuitives Bedienen

■ eMag 70

Portables Bildschirmlesegerät für die vergrößerte Darstellung beliebiger Vorlagen (auch dreidimensionale Objekte) sowie zum Schreiben.

- Integriertes Display
- Nutzung flach auf dem Lesegut möglich oder Objekt auf Kamera aufliegend
- Klar positionierte, farbige Funktionsknöpfe und Schieberegler für Vergrößerung
- Integrierter, ausklappbarer Schreibständer
- Eignet sich hervorragend zum Lesen von Kleingedrucktem, zum Schreiben oder als universelle Arbeitshilfe für zu Hause
- Darstellmodus: Echtfarben, Schwarzer Text auf weißem Hintergrund, Weißer Text auf schwarzem Hintergrund, 22 kontrastreiche Fehlfarbendarstellungen nach Bedarf einstellbar
- Im Lieferumfang enthaltenes Zubehör:
 - Netzladegerät
 - Tragetasche mit Trageband
 - Videokabel zum Anschließen an ein TV-Gerät (Chinch)



570002 eMag 70

Vergrößerung: 3,4- bis 16-fach,
Größe: 203 x 137 x 46 mm (geschlossen),
Gewicht: 880 g,
Bildschirmdiagonale: 17,5 cm (7"),
Litium-Ionen-Akku; Betriebszeit: 4 Std.





Die Versorgung sehbehinderter Menschen beginnt mit einer für die Bedürfnisse des Sehbehinderten optimierten Beleuchtung.

Professor Hartmann aus München hat in mehreren Untersuchungen mit Sehbehinderten festgestellt, dass eine sehr gute und richtige Beleuchtung zu einer deutlich verbesserten Sehleistung führt. Eine individuell getestete Lichtfarbe ist angenehmer und das Lesen ist weniger anstrengend.

Durch die Optimierung der Beleuchtung kann der sonst erforderliche Vergrößerungsbedarf reduziert werden.

Licht und Beleuchtung

Inhalt

LED Leuchten S. 44

LowVision-Leuchten S. 46

Asphärische Taschenlampen S. 46

Lichtfarben: 2700 K 4500 K 6500 K



MULTILIGHT LED Stand

937283 937483 937683

Maße Fuß bis Hals: 86 cm; Schwanenhals: 43 cm;
Leuchtenkopf: 29 cm; Anschlusskabel: 170 cm

LED LowVision- Leuchten

Energieeffiziente Leuchten mit beeindruckender Lichtstärke. Homogene Ausleuchtung durch lineare Anordnung der LEDs. Erhältlich in drei Lichtfarben: 2700 K, 4500 K und 6500 K.

■ MULTILIGHT LED Stand

Bodenstandleuchte im Retrodesign mit 72 langlebigen, energieeffizienten SMD-LEDs. Ideale Leuchte zum gemütlichen Lesen auf dem Sofa, am Tisch oder im Bett. Entsprechend den Bedürfnissen des Benutzers lässt sich der Schwanenhals nach oben oder unten, nach links oder rechts schwenken.

- Schalter im Lampenkopf integriert (kein lästiger Kabelschalter)
- Leuchtschirm durch flexiblen Schwanenhals horizontal, vertikal und axial schwenkbar

■ MULTILIGHT LED Akku

Klappleuchte mit Teleskoparm und 48 langlebigen, energieeffizienten SMD-LEDs. Ideal für moderne Wohn- und Geschäftsräume.

- Keine Blendung bei optimaler Leuchten-Positionierung, Details werden besser erkannt
- Akku- oder Netzbetrieb möglich, im Akkubetrieb besonders flexibel einsetzbar
- Variable Höhe dank ausziehbarem Leuchtenkopf
- Anschlusskabel: 190 cm
- Inkl. Netzladegerät



MULTILIGHT LED Akku

937223 937423 937623

Maße Standfläche: 9 x 13,5 cm; Höhe: bis zu 35 cm;
Leuchtenkopf: 35 cm; Gewicht: 1600 g

■ MULTILIGHT LED Mobil

Kleine LED-Klappleuchte mit 30 langlebigen, energieeffizienten SMD-LEDs. Leuchte beeindruckt durch hohe Lichtstärke und lange Batterielebensdauer. Schlankes, funktionsorientiertes Design mit handlichem Tragegriff.

- Ein- und Ausschalter im Gelenk: Lampe schaltet beim Aufklappen automatisch ein
- Geringes Gewicht, wenig Platzbedarf
- Batterie- oder Netzbetrieb möglich
- Für Batteriebetrieb 3 Micro-Alkali-Mangan-Batterien erforderlich, Typ AAA
- Inkl. Netzgerät und Transporttasche

■ MULTILIGHT LED Pocket

Kleine, handliche LED-Taschenklappleuchte mit 12 langlebigen, energieeffizienten SMD-LEDs. Ideal für die Tasche. Kompaktes Design für optimale Beleuchtung unterwegs. Mit praktischer Klemme zur Befestigung und Öse für ein Lanyard.

- Ein- und Ausschalter im Gelenk: Lampe schaltet beim Aufklappen automatisch ein
- Klein und kompakt, ideal für die Hosentasche oder durch eine Klemme auch am Gürtel zu befestigen
- Robustes Gehäuse
- Einfacher Batteriewechsel durch Klappmechanismus
- Für Batteriebetrieb 3 Micro-Alkali-Mangan-Batterien erforderlich, Typ AAA
- Maße: 59 x 84 mm; Gewicht: 70 g

■ MULTILIGHT LED Leseputz

Beleuchtetes, elegantes, schwarzes Kunststoff Leseputz mit 20 Hochleistungs-SMD-LEDs. Beeindruckende Lichtstärke und Batterielebensdauer. Dank sparsamer LEDs seltener Batteriewechsel.

- Rutschfest auf dem Untergrund
- Kleine Standfläche – große Auflagefläche, 28 x 21 cm, erweiterbar bis 38 x 33 cm
- Schrägstellung in mehreren Stufen
- Batterie- oder Netzbetrieb möglich
- Für Batteriebetrieb 3 Micro-Alkali-Mangan-Batterien erforderlich, Typ AAA
- Inkl. Netzgerät

Lichtfarben: 2700 K 4500 K 6500 K



MULTILIGHT LED Mobil

937243 937443 937643

Maße Standfläche: Ø 8,2 cm; Höhe: 26 cm;
Gewicht: 250 g; Anschlusskabel: 150 cm



937063 MULTILIGHT LED Pocket

9er-Set im praktischen Aufsteller, je 3 Leuchten pro Lichtfarbe

Zubehör

180902 5 Lanyards im Pack

Anthrazit



MULTILIGHT LED Leseputz

937297 937497 937697

Auflagefläche: 28 x 21 cm, erweiterbar bis 38 x 33 cm; Anschlusskabel: 150 cm

156002 3er-Pack Micro-Alkali-Mangan-Batterien

Typ AAA



MULTILIGHT electronic

Netz	Akku	
936443	936933	13 W / 2700 K
936453	936943	13 W / 4100 K
936463	936953	13 W / 6500 K
936473	936963	13 W / VisionSaver Plus

Leuchtmittel

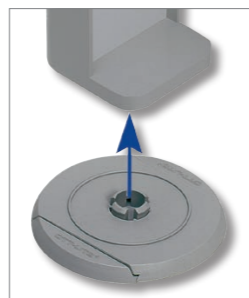
Netz	Akku	
936663	936973	13 W / 2700 K
936673	936983	13 W / 4100 K
936683	936993	13 W / 6500 K
936693	937003	13 W / VisionSaver Plus

LowVision-Leuchten

■ MULTILIGHT electronic

Klappleuchte mit 13 W-Leuchtstofflampe und elektronischem Vorschaltgerät für flimmerfreies Licht und höhere Lichtausbeute.

- Ein- und Ausschalter im Gelenk: Einschalten der Lampe beim Aufklappen automatisch
- Geringes Gewicht, wenig Platzbedarf
- Tragbar und kompakt; auch mit Akkubetrieb
- Standfläche: 90 x 90 mm (Netz), 90 x 100 mm (Akku), Höhe: 280 mm, Gewicht: 950 g (Netz), 1400 g (Akku)
- Netzanschluss 230 V, 50 Hz
- Anschlusskabel: 210 cm (Netz), 190 cm (Akku)
- Mit Akku bis zu 3 Stunden Dauerbetrieb



936483 Drehbarer Fuß für MULTILIGHT electronic

■ LowVision-Rasterleuchte electronic

Tischleuchte mit stabilem Tischfuß, 11 W-Leuchtstofflampe und elektronischem Vorschaltgerät für flackerfreien Sofortstart, flimmerfreies Licht und höhere Lichtausbeute.

- Raster-Element vor dem Leuchtmittel vermindert direkte Blendung
- Lichtquelle durch Federgelenkarm dreidimensional positionierbar
- Standfläche 15x20 cm, Höhe max. 75 cm, Auslenkung max. 75 cm
- Netzanschluss 230 V, 50 Hz
- Anschlusskabel 180 cm
- In 3 Lichtfarben: 2700 K, 4000 K, 6500 K



LowVision-Rasterleuchte electronic

11 W	
936573	2700 K
936583	4500 K
936593	6500 K

Leuchtmittel

936603	11 W / 2700 K
936613	11 W / 4000 K
936623	11 W / 6500 K

Asphärische Taschenlampen

■ ASPHERILUX midi 125

Batteriebetriebene Taschenlampe mit Halogenlampe (5,2 V/0,5 mA).

- Asphärische Linse mit Ellipsoid-Reflektor: gezielte, gleichmäßige Ausleuchtung
- Lichtkegel in 2 m Entfernung, ca. Ø 70 cm
- Beleuchtungsstärke 125 Lx
- Maße (B x H x T): 67 x 100 x 25 mm
- Batterielebensdauer mit Mignon-Zellen: ca. 3 h



936333 Anthrazit



936343 Pink





Mit Minderung der Sehschärfe geht meist auch eine Herabsetzung der Kontrastempfindlichkeit einher.

Die Ursachen für ein verringertes Kontrastsehen können unter anderem eine Trübung der Medien sein, aber auch Ablagerungen auf der Netzhaut, der Verlust von Rezeptoren und Ähnlichem.

Bei der Verwendung von ausgewählten Kanten- und Comfortfiltern kommt es in jedem Fall zu einer Verbesserung des Kontrastsehens. Kanten- und Comfortfilter dienen der Kontraststeigerung.

5 Kantenfilter, Comfortfilter

Inhalt

Kanten-/Comfortfilter, Testclips	S. 50
Lichtschutzbrillen	S. 52
Anpass-Sortimente und Zubehör	S. 54
Phototrope Kantenfilter	S. 56
Präsentations-Elemente	S. 57

Kantenfilter/ Comfortfilter

■ Kantenfilter

Diese Filter haben in ihren Transmissions- und Absorptionseigenschaften einen steilen Übergang vom durchlässigen zum undurchlässigen Bereich im elektromagnetischen Spektrum, eine sogenannte Kante im Bereich des sichtbaren Lichts. Sie werden auch **Blau-Blocker** genannt, weil sie das energiereiche UV-Licht sowie die Blauanteile des sichtbaren Lichts bis zur angegebenen Kante in Nanometern absorbieren.

Sie sind im Hilfsmittelverzeichnis Gruppe 25 „Sehhilfen“ unter der Hilfsmittelnnummer 25.21.31.3000 aufgeführt und definiert.

Kantenfilter sind für verschiedene Absorptionsbereiche erhältlich, d. h. die „Kante“ liegt bei einer bestimmten Wellenlänge, was auch die Filterbezeichnung aussagt. Die Filter können zusätzlich polarisierend geliefert werden. Kantenfilter müssen vom Anwender ausprobiert und zur Probe getragen werden.

Kantenfilter sind nur bedingt (bis 500 nm) verkehrstauglich. Sie eignen sich keinesfalls für Nachtfahrten.

■ Comfortfilter/Lichtschutzgläser

Dagegen stehen unter der Hilfsmittelnnummer 25.21.31.1000 in der gleichen Produktgruppe (Gruppe 25) die Lichtschutzgläser.

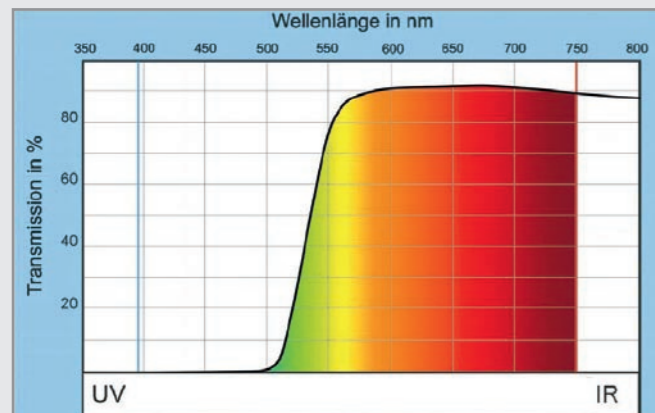
Hierzu zählen auch die **Comfortfilter** mit einer „blaudämpfenden“ Wirkung. Sie filtern den blauen Anteil des Sonnenlichts, welcher die anderen Farben oft überlagert, auf das optimale Maß. Die Signallichttauglichkeit ist gewährleistet. Gegenstände erscheinen gerade bei diffusen und trüben Lichtverhältnissen kontrastreich und dem natürlichen Seheindruck entsprechend.

■ Polarisationsfilter

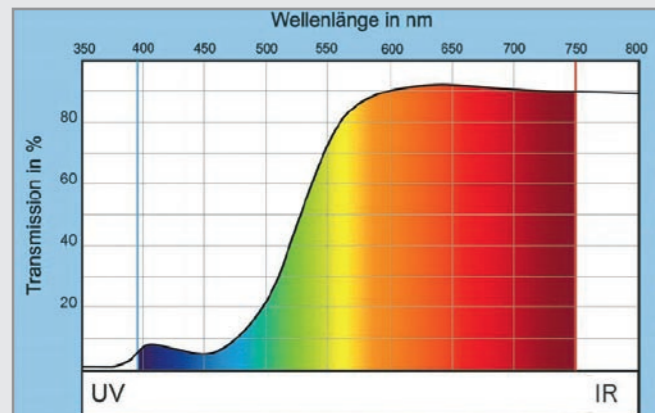
Sie bewirken eine starke Reflexminderung und somit eine weitere Steigerung des Kontrasts. Die Kombination Kantenfilter mit Polarisierung wird weltweit nur von der Firma MULTILENS (Schweden) aus CR39 hergestellt. Kantenfilter schränken das Farbsehen ein. Eine Auswahl unterschiedlicher Filter ist zum Testen erforderlich.

Bitte beachten!

Alle Kantenfilter sind mit individueller Stärke als **Rezeptanfertigung** lieferbar. Weitere Einzelheiten entnehmen Sie bitte unserer „Sonderglaspreisliste System individuell“ (Best.-Nr. 114118).



Beispiel für Blau-Blocker (Kantenfilter MLF 511)



Beispiel für Blau-Dämpfer (Comfortfilter MLF C500)

■ Kantenfilter-Clips

- Kontraststeigernde Filter mit fest definierter Kante
- Filterclip auf Fassung aufsteck- und hochklappbar
- Kanten-/Comfortfilter auch bei mono- und binokularen Lupen-Halbbrillen lieferbar. Als Einstärken-, Mehrstärken-, Gleitsichtgläser und als Sondergläser ML-OPTIO
- Inklusive Etui

■ Clip mit Acetat-Schutzrand

(Angaben: Absorptionskante, Clipbreite, Scheibenhöhe)

733040 mit MLF 400
400 nm, 126/48

733031 mit MLF C1
Comfortfilter, 126/48

733245 mit MLF 450, PM
450 nm, 126/48

733050 mit MLF C500
Comfortfilter, 126/48

733251 mit MLF 511, PM
511 nm, 126/48

733252 mit MLF 527, PM
527 nm, 126/48

733255 mit MLF 550, PM
550 nm, 126/48

733058 mit MLF 585
Achromatopsie-Filter, 585 nm, 126/48

733140 mit MLF 400 POL
400 nm, 126/48

733131 mit MLF C1 POL
Comfortfilter, 126/48

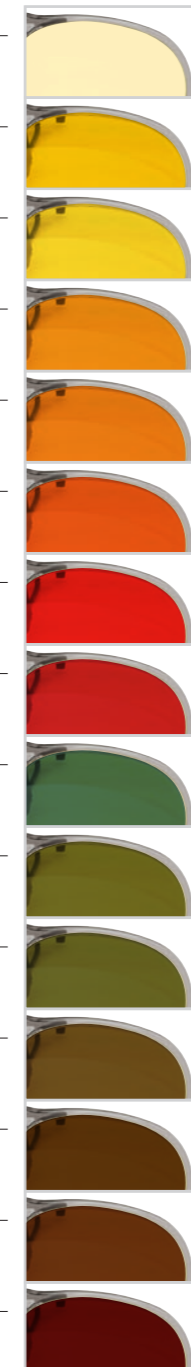
733545 mit MLF 450 POL, PM
450 nm, 126/48

733150 mit MLF C500 POL
Comfortfilter, 126/48

733551 mit MLF 511 POL, PM
511 nm, 126/48

733552 mit MLF 527 POL, PM
527 nm, 126/48

733155 mit MLF 550 POL
550 nm, 126/48



■ Clip randlos

(Angaben: Absorptionskante, Clipbreite, Scheibenhöhe)

732031 mit MLF C1
Comfortfilter, 122/43

732245 mit MLF 450, PM
450 nm, 122/43

732045 mit MLF 450
450 nm, 126/48

732050 mit MLF C500
Comfortfilter, 122/43

732251 mit MLF 511, PM
511 nm, 122/43

732051 mit MLF 511
511 nm, 126/48

732252 mit MLF 527, PM
527 nm, 122/43

732052 mit MLF 527
527 nm, 126/48

732255 mit MLF 550, PM
550 nm, 122/43

732055 mit MLF 550
550 nm, 126/48

732131 mit MLF C1 POL
Comfortfilter, 122/43

732145 mit MLF 450 POL
450 nm, 126/48

732150 mit MLF C500 POL
Comfortfilter, 122/43

732151 mit MLF 511 POL
511 nm, 126/48

732152 mit MLF 527 POL
527 nm, 126/48

732155 mit MLF 550 POL
550 nm, 126/48



- PM: Polyamid mit Antikratz-Beschichtung
- POL: inkl. Polarisationsfilter

Lichtschutzbrillen



Diese Brille vereint hervorragende Trageigenschaften und modernes Design.

- Größe und Form für ein uneingeschränktes Sehfeld bei größtmöglicher Schutzwirkung vor Licht und Wind
- Geringes Gewicht durch Kunststoffgläser
- Optimale anatomische Anpassung an die jeweilige Kopfform
- Kontraststeigernde Kanten-/Comfortfilter für Freizeit, Sport und bei unterschiedlichsten Augenkrankheiten
- Inklusive Etui

■ Lichtschutzbrille Schwarz



bewährtes
LOW VISION
Produkt

	734231 mit MLF C1 Gr. 59-19, Kurve 8
	734245 mit MLF 450 Gr. 59-19, Kurve 8
	734251 mit MLF C500 Gr. 59-19, Kurve 8
	734251 mit MLF 511 Gr. 59-19, Kurve 8
	734252 mit MLF 527 Gr. 59-19, Kurve 8
	734255 mit MLF 550 Gr. 59-19, Kurve 8
	734131 mit MLF C1 POL Gr. 59-19, Kurve 8
	734545 mit MLF 450 POL Gr. 59-19, Kurve 8
	734150 mit MLF C500 POL Gr. 59-19, Kurve 8
	734551 mit MLF 511 POL Gr. 59-19, Kurve 8
	734552 mit MLF 527 POL Gr. 59-19, Kurve 8



■ Lichtschutzbrille Transparent-Grau und Braun

739101 Transp.-Grau mit MLF C1
Gr. 54-21, Kurve 8

739001 Braun mit MLF C1
Gr. 54-21, Kurve 8

739122 Transp.-Grau mit MLF 450
Gr. 54-21, Kurve 8

739022 Braun mit MLF 450
Gr. 54-21, Kurve 8

739103 Transp.-Grau mit MLF C500
Gr. 54-21, Kurve 8

739003 Braun mit MLF C500
Gr. 54-21, Kurve 8

739124 Transp.-Grau mit MLF 511
Gr. 54-21, Kurve 8

739024 Braun mit MLF 511
Gr. 54-21, Kurve 8

739125 Transp.-Grau mit MLF 527
Gr. 54-21, Kurve 8

739025 Braun mit MLF 527
Gr. 54-21, Kurve 8

739126 Transp.-Grau mit MLF 550
Gr. 54-21, Kurve 8

739026 Braun mit MLF 550
Gr. 54-21, Kurve 8

739111 Transp.-Grau mit MLF C1 POL
Gr. 54-21, Kurve 8

739011 Braun mit MLF C1 POL
Gr. 54-21, Kurve 8

739152 Transp.-Grau mit MLF 450 POL
Gr. 54-21, Kurve 8

739052 Braun mit MLF 450 POL
Gr. 54-21, Kurve 8

739113 Transp.-Grau mit MLF C500 POL
Gr. 54-21, Kurve 8

739013 Braun mit MLF C500 POL
Gr. 54-21, Kurve 8

739154 Transp.-Grau mit MLF 511 POL
Gr. 54-21, Kurve 8

739054 Braun mit MLF 511 POL
Gr. 54-21, Kurve 8

739155 Transp.-Grau mit MLF 527 POL
Gr. 54-21, Kurve 8

739055 Braun mit MLF 527 POL
Gr. 54-21, Kurve 8

739116 Transp.-Grau mit MLF 550 POL
Gr. 54-21, Kurve 8

739016 Braun mit MLF 550 POL
Gr. 54-21, Kurve 8



■ Transparent-Grau



■ Braun

bewährtes
LOW VISION
Produkt



937126 Etui für Licht-/Seitenschutzbrillen



bewährtes
LOW VISION
Produkt

Seitenschutzbrille, Braun

937716	Gr. 48-17	937556	Gr. 50-17
937576	Gr. 52-17	937586	Gr. 54-17



bewährtes
LOW VISION
Produkt

Seitenschutzbrille, Schwarz

937726	Gr. 48-17	937566	Gr. 50-17
937596	Gr. 52-17	937606	Gr. 54-17



739920 Kantenfilter-Testvorhalter

Vorhalter 1 mit den Kanten 450 nm und 511 nm
Vorhalter 2 mit den Kanten 527 nm und 550 nm
Vorhalter 3 mit reinen Polfiltern Pol 1 (60 %) und Pol 3 (80 %)



739917 Comfortfilter-Testvorhalter

Vorhalter mit den Comfortfiltern MLF C1 und MLF C500

Anpass-Sortimente und Zubehör

■ Seitenschutzbrille

Guter Blendschutz in ästhetischer Form.

- Individuell verglasbar
- Stabile Fassung aus massivem Acetat
- Keine Blendung von unten, oben und von der Seite durch anatomisch ausgearbeiteten Schutz
- Bester UV-Schutz der gesamten Augenpartie
- Ideal bei Lichtallergien und für Allergiker bei Pollenflug oder als Arbeitsschutzbrille für vielfältigste Anwendungen
- Verminderung von zusätzlichen Spiegelungen an den Fassungsändern durch matte Oberfläche
- Fassungen der Größe 54-17 werden unverglast geliefert

Diese Seitenschutzfassung wird z. B. von Pro Retina seinen Mitgliedern empfohlen!

Weitere Details entnehmen Sie bitte dem Preisteil bzw. der Seite 79 (Seitenschutz-Fassungen) im Kapitel 7.

■ Kantenfilter-Testvorhalter

Wendevorhalter ermöglichen eine schnelle Prüfung der richtigen Filterkante.

- Platzsparend und griffbereit im Acrylständer

■ Comfortfilter-Testvorhalter

Ideal als Ergänzung zum Kantenfilter-Testvorhalter-Set.

■ Polarisationsfilter

Filter-Clip mit Blendschutz und Verminderung von Reflexen.

- Absorption von Reflexen, die von horizontalen Flächen, weiß glänzenden Fußböden oder nassen Straßen ausgehen
- Dadurch bessere Orientierung möglich
- Völlige Absorption der UV-Strahlung

■ Testbox Kantenfilter/ML BINO

Box zur eigenen Bestückung nach Wunsch mit Kantenfilter-Clips und/oder binokularen Lupen-Halbbrillen

- Bei Komplettbestückung kostenlose Lieferung der Aufbewahrungsbox
- Artikelnummern und Preise Lupen-Halbbrillen: siehe Kapitel 1
- Artikelnummern und Preise Kantenfilter-Clips: siehe Seite 51

Weitere Einzelheiten entnehmen Sie bitte unserer „Sonderglaspreisliste System individuell“ (Best.-Nr. 114118).

Bestellformulare:

SCHWEIZER Bestellformulare erhalten Sie einfach per E-Mail an sonderglaeser@schweizer-optik.de oder per Telefon unter 09191 - 72 10 90.



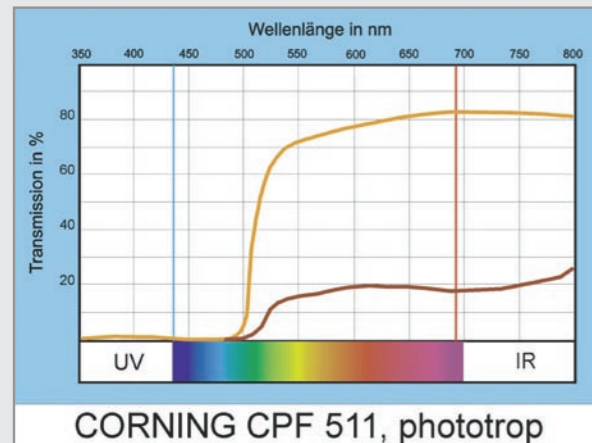
733100 Polfilter-Clip mit 60 % Absorption
mit Schutzrand, hochklappbar, Filter: ML POL 1



733300 Polfilter-Clip mit 80 % Absorption
mit Schutzrand, hochklappbar, Filter: ML POL 3



939987 Anpass-Box Kantenfilter/ML BINO



■ Hochklappbarer Clip mit Schutzrand

928044 CPF 450

450 nm, hochklappbarer Clip,
Lichtreduktion: Grundtönung 33%



928054 CPF 450 XD

450 nm, hochklappbarer Clip,
Lichtreduktion: Grundtönung 62%



928064 CPF 511

511 nm, hochklappbarer Clip,
Lichtreduktion: Grundtönung 56%



928074 CPF 527

527 nm, hochklappbarer Clip,
Lichtreduktion: Grundtönung 68%



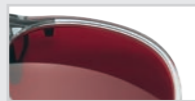
928084 CPF 550

550 nm, hochklappbarer Clip,
Lichtreduktion: Grundtönung 79%



928034 CPF (Glare Cutter)

Blau-Dämpfer, hochklappbarer Clip,
Lichtreduktion: Grundtönung 83%



Phototrope Kantenfilter

■ CORNING CPF-Filter

Phototroper Kantenfilter mit den Standard-Absorptionskanten.

- Gehärtetes Mineralglas
- Als hochklappbarer Clip erhältlich
- Alle CPF-Filter mit individueller Stärke als Einstärkengläser, Bifokal- oder Gleitsichtgläser lieferbar

Weitere Einzelheiten entnehmen Sie bitte unserer „Sonderglaspreisliste System individuell“ (Best.-Nr. 114118).

928204 CORNING Kantenfilter

Test-Set im Holzkasten
Je 2 Gläser, Ø 38 mm für die
Probierbrille.
Inhalt: CPF 450, CPF 511,
CPF 527, CPF 550



928097 CPF Kantenfilter-Clips

Test-Box
Alle wichtigen Kantenfilter-Clips
mit Schutzrand, phototrop.
Inhalt: CPF 450, CPF 450 XD,
CPF 511, CPF 527, CPF 550,
CPF Glare-Cutter.



Bitte beachten!

Alle phototropen Kantenfilter sind mit individueller Stärke als **Rezeptanfertigung** lieferbar.

Präsentations-Elemente

■ Flexibles Topseller-Display

Ausgewählte Brillen gesondert präsentieren, ein bestimmtes Sehhilfensegment wirksam herausheben, Angebote im Beratungsgespräch gezielt ins Spiel bringen:

Mit dem SCHWEIZER Topseller-Display steht Ihnen ein ebenso vielseitiges wie wirkungsvolles Verkaufsinstrument zur Verfügung. Und das steht für besseren Verkauf und mehr Umsatz!



504508 Topseller-Display mit Topper

H/B/T: 73/37,5/18,5
für 6 Fassungen (Topper)
für 1x8, 2x6 Fassungen (Box)

504518 Topseller-Display Box

stapelfähig, H/B/T: 24/37,5/18,5
für 1x8, 2x6 Fassungen



Bestell-Hotline:

Telefon-Nummer **09191-72 10 10**

Fax-Nummer **09191-72 10 72**

E-Mail **verkauf@schweizer-optik.de**



Die Hauptanforderungen von Sehbehinderten – meist ältere Menschen – sind das Lesen von Zeitungen, Kontoauszügen, Telefonbüchern, Beipackzetteln der Medikamente und das Fernsehen.

Wesentliches Ziel bei der Versorgung mit vergrößernden Sehhilfen ist somit die Erhaltung bzw. (Wieder-)Herstellung der Lesefähigkeit. Diese Herausforderung lässt sich oft mit einem Fernrohrsystem lösen.

Fernrohr-Systeme von etwa 1,2- bis 4-facher Vergrößerung werden zu einer Fernrohrbrille in den Systemträger eingearbeitet. Bei einem höheren Vergrößerungsbedarf kommen dann Prismen-Handmonokulare zur Anwendung.

Fernrohr- Systeme

Inhalt

<u>SCHWEIZER Galilei-Systeme</u>	S. 60
<u>Weitwinkel-Galilei-Systeme</u>	S. 62
<u>SCHWEIZER Kepler-Systeme</u>	S. 68
<u>SCHWEIZER Prismen-Monokulare</u>	S. 71

SCHWEIZER Galilei-Systeme



937215 2,1x
Sehwinkel 20,0°; 18 g



937255 2,5x
Sehwinkel 18,0°; 18 g



937275 2,7x
Sehwinkel 13,2°; 30,5 g



Aufstecklinsen

Basic	Add-on	
938005	939005	matt
938055	939055	+0,5
938065	939065	+0,66
938105	939105	+1,0
938155	939155	+1,5
938205	939205	+2,0
938305	939305	+3,0
938405	939405	+4,0
938505	939505	+5,0
938605	939605	+6,0
938805	939805	+8,0

■ Galilei-Systeme zur Grundversorgung

Kleine, leichte Fix-Fokus-Galilei-Systeme mit mehrfachbeschichteten Linsen und Aluminiumgehäuse.

- Computeroptimierte Linsen in zwei Gruppen
- Einbausystem, Lieferung inkl. Gewinding
- Im Systemträger eingebaute Anwendung (siehe Seite 76 ff.)
- Werkseitig auf unendlich eingestellt; Aufstecklinsen für Zwischenbereich (z. B. TV) und Nahbereich (z. B. Lesen)
- Berücksichtigung der Fernrefraktion mittels einer Korrektionslinse (Ø 22 mm), Einstellung der Benutzungsentfernung entweder durch Verrechnung mit der Korrektionslinse oder durch die Aufstecklinse Basic
- Binokulare Nutzung in der Nähe mit speziellen Konvergenz-Trägerscheiben möglich

■ Hochklappbare Aufstecklinse

Für die Verwendung der SCHWEIZER Galilei- und Kepler-Systeme für Raum- und Nahentfernung. Vielfältige Funktions- und Kombinationsmöglichkeiten. Leichtere Orientierung innerhalb eines Textes, größeres Gesichtsfeld, bequemere Arbeitsabstand, größere Tiefenschärfe durch schwächere Basic-Linse. Höhere Vergrößerungen und variable Arbeitsabstände durch hochklappbare Add-on-Linse.

- Aufstecken der Basic-Linse durch hörbares Klicken auf das System
- Zusätzliche, hochklappbare Add-on-Linse (für höhere Vergrößerungen bzw. zusätzliche Nutzungsentfernungen)
- Vielfältige Nutzungsentfernungen kombinierbar (von 2 m bis 6,3 cm)
- Aufstecklinse Basic bis +8,0 D erhältlich
- Höhere Nahwerte als Aplanat mit Add-on-Linse kombinierbar (bis +16,0 D)

■ Zubehör

- 938015 Leerer Fassungsring Basic**
für individuelle Aufstecklinsen, 2 Stück
- 939015 Leerer Fassungsring Add-on**
für individuelle Aufstecklinsen, 2 Stück
- 932765 Trägerscheiben mit Bohrung**
2 Stück
- 932865 Trägerscheiben ohne Bohrung**
2 Stück

■ Binokulare System-Anwendung

SCHWEIZER Trägerscheiben für binokulare Anwendung mit der entsprechenden Konvergenz.

- Trägerscheiben jeweils paarweise verpackt, inklusive Montageadapter für den Einbau des Akkommodationsausgleichs
- Trägerscheiben aus PMMA-Material (Plexiglas®)



Trägerscheiben inkl. Montageadapter

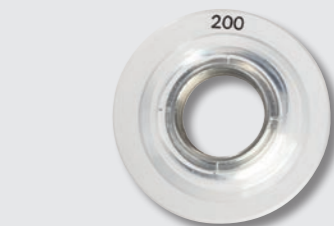
- 933225** zur binokularen Anpassung für 200 mm Nahabstand, 2 Stück
- 933255** zur binokularen Anpassung für 250 mm Nahabstand, 2 Stück
- 933235** zur binokularen Anpassung für 330 mm Nahabstand, 2 Stück
- 933265** ohne Konvergenz zur Erhöhung/Verringerung des HSA, 2 Stück



937116 Aufbewahrungsbox für Fernrohr-Lupenbrillen

Einschleif-Service:

Bestellen Sie die komplette Fernrohr-Lupenbrille für Ihren Kunden fertig verglast bei SCHWEIZER! Ohne Mehraufwand, **ohne Mehrkosten!**



2 Konvergenzadapter für Refraktionsbrille

- 933315** 200 mm; 5,0 D; 2 Stück
- 933325** 250 mm; 4,0 D; 2 Stück
- 933335** 330 mm; 3,0 D; 2 Stück



Weitwinkel-Galilei-Systeme

■ ML COMBI und ML VIDİ

Kleine, leichte Fix-Fokus-Galilei-Systeme mit hart-entspiegelten Linsen und Kunststoffgehäuse.

- Computeroptimierte Linsen
- Im Systemträger eingebaute Anwendung (siehe Seite 76 ff.)
- Berücksichtigung der Fernrefraktion sowie der Einstellrefraktion (Akkommodationsausgleich) mittels einer Korrektionslinse (Ø 22 mm). Dadurch Einstellung des Systems auf die jeweilige Benutzungsentfernung.
- Lieferung des Einbausystems inkl. Adapterring für Refraktionsausgleich (Akkommodationsausgleich)

■ ML COMBI

- Sehwinkel ML COMBI 20: 58°
- Sehwinkel ML COMBI 40: 48°

■ Zubehör (für ML COMBI und ML VIDİ)

- 770120 Trägerscheiben CR39, farblos**
mit Aufnahmebohrung für das System (2er-Pack)
- 711003 Trägerscheiben (Gegenglas) CR39, farblos**
ohne Aufnahmebohrung (2er-Pack)
- 770120-1 Trägerscheiben CR39, getönt**
mit Aufnahmebohrung für das System (2er-Pack)
- 770101 Trägerscheiben CR39, farblos**
mit Aufnahmebohrung für das System, 7°-Neigung (2er-Pack)
- 770300 Adapterring für Refraktionsausgleich**
- 770800 Adapter für die Refraktionsbrille**

Einschleif-Service:

Bestellen Sie die komplette Fernrohr-Lupenbrille für Ihren Kunden fertig verglast bei SCHWEIZER! Ohne Mehraufwand, **ohne Mehrkosten!**



773020 ML COMBI 20
Vergrößerung 1,2x, Sehwinkel 58°
inkl. Adapterring für Refraktionsausgleich



773040 ML COMBI 40
Vergrößerung 1,4x, Sehwinkel 48°
inkl. Adapterring für Refraktionsausgleich



937116 Aufbewahrungsbox
für alle ML COMBI, ML VIDİ und ML FOCUS Fernrohr-Lupenbrillen



■ ML VIDİ

- Für die Nähe auch mit Aufstecklinsen
- Geeignet für binokulare Nutzung in der Ferne und in der Nähe durch prismatische Aufstecklinsen (zur Konvergenz-Unterstützung)
- Werkseitig auf 2 m eingestellt



Aufstecklinse monokular, jeweils 1 Stück, inkl. Vollvergütung

nicht klappbar	hoch-klappbar		Benutzungsabstand
770200	774200	- 0,75 D, ohne Prisma	unendlich
770201	774201	+ 0,75 D, ohne Prisma	1,0 m
770210	774210	+ 1,5 D, ohne Prisma	50 cm
770230	774230	+ 3,0 D, ohne Prisma	25 cm
770240	774240	+ 4,0 D, ohne Prisma	20 cm
770250	774250	+ 5,0 D, ohne Prisma	18 cm
770260	774260	+ 6,0 D, ohne Prisma	15 cm
770280	774280	+ 8,0 D, ohne Prisma	11 cm
770288	774288	leer, ohne Verglasung	
770299	774299	matt, Okkluder	

Aufstecklinse binokular, jeweils 1 Stück mit Prismen zur Konvergenz-Unterstützung, inkl. Vollvergütung

nicht klappbar	hoch-klappbar		Benutzungsabstand
770211	774211	+ 1,5 D, rechts	50 cm
770212	774212	+ 1,5 D, links	50 cm
770231	774231	+ 3,0 D, rechts	25 cm
770232	774232	+ 3,0 D, links	25 cm
770241	774241	+ 4,0 D, rechts	20 cm
770242	774242	+ 4,0 D, links	20 cm



ML VIDİ 1,6
Vergrößerung 1,6x, Sehwinkel 36°, Einstellentfernung 2 m
inkl. Adapterring für Refraktionsausgleich
770021 Gehäuse Opak
770021-1 Gehäuse Braun getönt



ML VIDİ 1,8
Vergrößerung 1,8x, Sehwinkel 25°, Einstellentfernung 2 m
inkl. Adapterring für Refraktionsausgleich
770001 Gehäuse Opak
770001-1 Gehäuse Braun getönt



Weitwinkel-Galilei-System

■ ML FOCUS 1,9



Leichtes, fokussierbares Galilei-System mit hartentspiegelten Linsen und Kunststoffgehäuse.

- Durch einfache Drehbewegung variiert die Fokussierung auf die gewünschten Nutzungsentfernungen (∞ bis 35 cm)
- Computeroptimierte Linsen
- Anwendung zur Montage in Systemträger
- Berücksichtigung der Fernrefraktion mittels einer Korrektionslinse (\varnothing 22 mm)
- Lieferung des Einbausystems inkl. Adapterring für Refraktionsausgleich
- Gesichtsfeld: $\sim 25^\circ$ (27° bis 19°)
- Vergrößerung: $\sim 1,9$ -fach (1,7- bis 2,4-fach)
- Gewicht: 19 g



ML FOCUS 1,9

Vergrößerung: $\sim 1,9$ x (1,7x bis 2,4x),
Sehwinkel: $\sim 25^\circ$ (27° bis 19°),
inkl. Adapterring für Refraktionsausgleich

770023 Gehäuse opak

■ Zubehör

770120 Trägerscheiben CR39, farblos
mit Aufnahmebohrung für das System (2er-Pack)

711003 Trägerscheiben (Gegenglas) CR39, farblos
ohne Aufnahmebohrung (2er-Pack)

770120-1 Trägerscheiben CR39, getönt
mit Aufnahmebohrung für das System (2er-Pack)

770300 Adapterring für Refraktionsausgleich

Galilei-Systeme zur Gesichtsfelderweiterung

■ ML RP

Kleines, leichtes Fix-Fokus-System zur Gesichtsfelderweiterung mit hartentspiegelten Linsen und Kunststoffgehäuse.

- Computeroptimierte Linsen
- Im Systemträger eingebaute Anwendung (siehe Seite 76 ff.)
- Berücksichtigung der Fernrefraktion im System möglich (Korrektur sph $\pm 8,0$ cyl $-4,0$)
- Lieferung als Einbausystem
- Speziell für RP-Patienten zur Gesichtsfelderweiterung konzipiert
- Berücksichtigung eines Kantenfilters möglich
- Trägerglas auch mit Korrektion erhältlich

■ Zubehör

937116 Aufbewahrungsbox
für alle Fernrohr-Lupenbrillen

772110 Trägerscheiben CR39, farblos
mit Aufnahmebohrung für das ML RP-System (2er-Pack)

772101 Trägerscheibe rechts, CR39, farblos
mit Aufnahmebohrung für das ML RP-System, 7° -Neigung links

772102 Trägerscheibe links, CR39, farblos
mit Aufnahmebohrung für das ML RP-System, 7° -Neigung rechts

770300 Trägerscheiben (Gegenglas) CR39, farblos
ohne Aufnahmebohrung (2er-Pack)

Der Anpasstipp von SCHWEIZER:

Das RP-System passt sehr unauffällig unter eine Schirmmütze. Außerdem hat es den Vorteil, dass die Hände für andere Tätigkeiten frei sind, wie z. B. das Führen eines Langstocks.



772001 ML RP

Sehfeld 54° , Vergrößerung 0,5-fach (= Verkleinerung)



772901 Test-System ML RP

1 Test-System ML RP, inkl. Adapter für die Refraktionsbrille



772107 Anpass-Box ML RP

2 Test-Systeme ML RP, inkl. Adapter für die Refraktionsbrille



931067 Anpass-Box Galilei

Je 2 Galilei-Systeme 2,1x und 2,5x, inkl. Adapter für die Refraktionsbrille;
 Aufstecklinse Basic: 2 x +0,5 D, +0,66 D, +1,0D;
 1 x +1,5 D, +2,0 D, +3,0 D, +4,0 D, +5,0 D, +6,0 D, +8,0 D;
 Aufstecklinse Add-on: 1 x +4,0 D, +8,0 D



770991 Anpass-Box ML VIDI

2 Grund-Systeme ML VIDI 1,8, inkl. Adapter für die Refraktionsbrille;
 Aufstecklinse: 2 x -0,75 D, 2 x +1,5 D, 2 x +3,0 D, 1 x +4,0 D, 1 x +6,0 D, 1 x +8,0 D hochklappbar;
 die Koffereinlage bietet darüber hinaus Platz für 2 Systeme ML VIDI 1,6, je 2 Systeme ML COMBI 20/40 und 1 ML FOCUS.



770021-3 Anpass-Box Weitwinkel-Galilei-Systeme

Je 2 Test-Systeme, inkl. Adapter für die Refraktionsbrille:
 ML VIDI 1,8, ML VIDI 1,6, ML COMBI 20, ML COMBI 40,
 1 Test-System ML FOCUS, inkl. Adapter für die Refraktionsbrille,
 1 Satz Aufstecklinse für ML VIDI

Anpass-Hilfen

■ Galilei-Anpass-Sortimente

Optimierte Zusammenstellungen verschiedener Fernrohr-Systeme für eine zielgerichtete Anpassung.



770021-4 Ergänzungssatz ML VIDI 1,6

Je zwei Test-Systeme des ML VIDI 1,6,
 inkl. Adapter für die Refraktionsbrille



799992 Ergänzungssatz ML Combi

Je zwei Test-Systeme des ML COMBI 20 und ML COMBI 40,
 inkl. Adapter für die Refraktionsbrille



770029-1 Ergänzungssatz ML FOCUS

1 Test-System ML FOCUS, inkl. Adapter für die Refraktionsbrille

Mehr Informationen ...

... zum Thema Anpassung von Fernrohr-Systemen bekommen Sie in unserer **Basis-Info-Broschüre** „Einführung: Vergrößernde Sehhilfen und Fernrohr-Systeme“ (Best.-Nr.: 440118) sowie in diversen Broschüren mit „Informationen vom LowVision-Spezialisten“.



Einfach-Galilei-Systeme

■ COIL System-Brille

Einfaches und preiswertes, teleskopisches Galilei-System.

- Für binokulare Anwendung
- Durch seitlich angebrachte Stellräder fokussierbar
- Vorhandene Randunschärfe aufgrund des großen Sehfeldes technisch bedingt, wirkt aber nicht störend



931815 Binokulare Fernrohrbrille

Vergrößerung 2x, für die Ferne

931825 Binokulare Fernrohr-Lupenbrille

Vergrößerung 1,5x, zum Lesen

SCHWEIZER Kepler-Systeme



931935 Kepler 3x9

Vergrößerung 3x, Sehwinkel 11,5°, Objektiv Ø 9 mm



931945 Kepler 4x10

Vergrößerung 4x, Sehwinkel 10,0°, Objektiv Ø 10 mm



931955 Kepler 4x12

Vergrößerung 4x, Sehwinkel 12,5°, Objektiv Ø 12 mm

932165 Kepler 6x16

Vergrößerung 6x, Sehwinkel 10°, Objektiv Ø 16 mm, schwarzes Metallgehäuse

■ Einbau-Systeme

Kleine, leichte und fokussierbare Kepler-Systeme.

- Vollvergütete, achromatische Präzisionsoptik
- Silber-schwarzes Leichtmetallgehäuse, mattiert
- Von unendlich bis ca. 25 cm fokussierbar
- Einbausystem, Lieferung inkl. 2 Gewinderingen
- Mit Adapter auch Aufstecklinse der SCHWEIZER-Galilei-Systeme für die Nähe verwendbar
- Im Systemträger eingebaute Anwendung (siehe Seite 76 ff.)



931077 Anpass-Box Kepler

Je 1 Kepler-System 3x9, 4x10, 4x12 inkl. Adapter für die Refraktionsbrille

1 Focus-Stop-Ring für 3x9/4x10

1 Focus-Stop-Ring für 4x12

1 Adapter für Aufstecklinse Basic

Die Koffereinlage bietet darüber hinaus Platz für ein Handmonokular 6x16 mit Fingerring.

Einschleif-Service:

Bestellen Sie die komplette Fernrohr-Lupenbrille für Ihren Kunden fertig verglast bei SCHWEIZER! Ohne Mehraufwand, **ohne Mehrkosten!**

■ Anwendungs-Hinweis

SCHWEIZER Kepler-Systeme können auf die jeweilige Gebrauchs- und Leseentfernung fokussiert werden. Darüber hinaus gibt es noch folgende Anwendungsmöglichkeiten:

■ Anwendung mit Fokus-Stop-Ring

Bei der Verwendung des Fernrohr-Systems, z.B. zum TV-Sehen, wird das System durch den anpassenden Augenoptiker auf diese Entfernung eingestellt und der Fokus-Stop-Ring auf dem Gehäuse so fixiert, dass er bei Fokussierung einen Anschlag bildet.

Zum Lesen kann der Sehbehinderte das Objektiv herausdrehen, also für die Nähe fokussieren. Zurück zur TV-Entfernung muss es lediglich bis zum Anschlag hineingeschraubt werden.

■ Anwendung als Fix-Fokus

Zu diesem Zweck wird z.B. für das Fernsehen (TV-Sehen) die erforderliche Einstellung zuerst durch Fokussierung vorgenommen und dann mit der Fixierschraube am Fernrohrgehäuse arretiert. Für die Nähe können Aufstecklinse der Standard-Galilei-Systeme mit einem Adapterring verwendet werden.

Älteren sehbehinderten Menschen sind bei mangelnder Motorik Fix-Fokus-Systeme zu empfehlen.

Fokus-Stop-Ring für Kepler-Systeme



Fix-Fokus-Schrauben am Kepler-System



■ Zubehör

Fokus-Stop-Ring für Kepler-Systeme

932525 3x9 und 4x10

932505 4x12

938025 Adapter für Aufstecklinse Basic

passend für Kepler-Systeme 3x9 und 4x10



937116 Aufbewahrungsbox für Fernrohr-Lupenbrillen



936097 Montagebox



932545 Adapter Galilei für die Refraktionsbrille

Lieferung im 2er-Pack



932575 Adapter Kepler für die Refraktionsbrille

Lieferung im 2er-Pack



936087 Montagewerkzeug für Fernrohr-Lupenbrillen

zum Festdrehen des Gewinderings

Bitte beachten!

Zum Thema „Anpassung von vergrößernden Sehhilfen“ bietet SCHWEIZER praxisnahe **Seminare und Workshops** für unterschiedliche Kenntnisstufen an. Nähere Informationen erhalten Sie unter Telefon **09191 - 72 10 10**.

Montage der Fernrohr-Systeme

■ Montagebox

Die Box enthält alle mechanischen Teile, die für die Montage in einen Systemträger benötigt werden: Trägerscheiben mit und ohne Aufnahmebohrung aus CR39, Distanzscheiben in verschiedenen Stärken, Feststerringe, Adapter für Korrektionslinse, Adapter für Refraktionsbrille, Zentrierleuchte, Montagewerkzeug für Fernrohr-Lupenbrille, 1 Titansystemträger nach Wahl.

■ Montage-Einzelteile

932765 Trägerscheibe mit Aufnahmebohrung

3 mm Stärke, Ø 80 mm, Lieferung im 2er-Pack

932865 Trägerscheibe ohne Aufnahmebohrung

3 mm Stärke, Ø 80 mm, Lieferung im 2er-Pack

932715 Distanzscheiben 0,5 mm Stärke

Lieferung im 6er-Pack

932725 Distanzscheiben 1,0 mm Stärke

Lieferung im 6er-Pack

932735 Distanzscheiben 2,0 mm Stärke

Lieferung im 6er-Pack

932745 Distanzscheiben-Set

je 6 Stück: 0,5 mm, 0,1 mm und 2,0 mm Stärke

932755 Adapter für Korrektionslinsen (Ø 22 mm)

Lieferung im 6er-Pack

932785 Gewinderinge (Ersatz) aus Aluminium

Lieferung im 2er-Pack

936305 Zentrierleuchte



SCHWEIZER Prismen-Monokulare



■ Prismen-Monokulare

Handfernrohre nach Kepler.

- Vollvergütete, achromatische Präzisionsoptik
- Silber-schwarzes Leichtmetallgehäuse, mattiert
- Umstülpbare Augenmuschel für Brillenträger zur HSA-Korrektur
- Ideal zur Erhaltung der Mobilität (Erkennung von Busnummern, Straßenschildern, Fahrplänen, Schaufenstern, Preisschildern o. Ä.)
- Klein und handlich
- Von unendlich bis ca. 25 cm fokussierbar
- Lieferung mit Etui und Umhängekordel
- Mit optionalem Acrylstand (Seite 72) als Handmikroskop verwendbar

Bitte beachten!

Prismen-Monokulare sind primär für die **Orientierung in der Ferne** entwickelt worden. Sie gelten als anerkannte Hilfsmittel bei der Indikation: „...zur Erhaltung der Mobilität“.



931965 Monokular 4x12

Vergrößerung 4x, Sehwinkel 12,5°, Objektiv Ø 12 mm



931975 Monokular 6x16

Vergrößerung 6x, mit Acrylstand 20x, Sehwinkel 10,0°, Objektiv Ø 16 mm



931985 Monokular 8x20

Vergrößerung 8x, mit Acrylstand 25x, Sehwinkel 7,0°, Objektiv Ø 20 mm

ohne Abbildung:

931995 Monokular 8x30

Vergrößerung 8x, mit Acrylstand 25x, Sehwinkel 8,5°, Objektiv Ø 30 mm

933025 Monokular 10x20

Vergrößerung 10x, mit Acrylstand 30x, Sehwinkel 6,0°, Objektiv Ø 20 mm, schwarzes Metallgehäuse

933035 Monokular 10x30

Vergrößerung 10x, mit Acrylstand 30x, Sehwinkel 6,0°, Objektiv Ø 20 mm, schwarzes Metallgehäuse



933205 Transparenter Acrylstand

für 6x16, 8x20 und 10x20

933285 Transparenter Acrylstand

für 8x30 und 10x30



933775 Fingerring klein

für Monokulare 3x9, 4x10, 4x12

933215 Fingerring groß

für Monokulare 6x16, 8x20 mit flacher Augenummel



943225 Doppler



Prismen- Monokulare Zubehör

■ Transparenter Acrylstand

Kann eigenständig als 3-fache Standlupe verwendet oder auf die Monokulare aufgeschraubt werden. In Verbindung mit den Monokularen 6x16, 8x20, 8x30 und 10x20 dient er als ein Handmikroskop mit 20-, 25- bzw. 30-facher Vergrößerung.

■ Fingerring

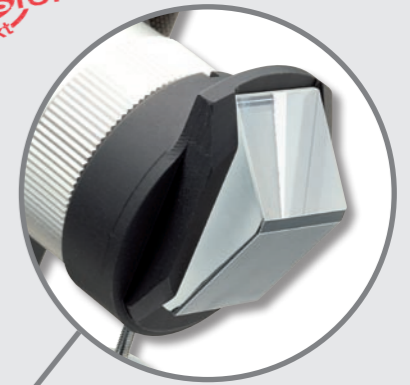
Erleichtert die Handhabung eines Prismen-Monokulars bei der Orientierung im Freien.

■ Doppler

Ein Mehrfunktions-Hilfsmittel für den mobilen Einsatz. Als einfaches Handfernrohr (wie ein zweifaches Fix-Fokus-Fernrohr mit sehr großer Tiefenschärfe) nutzbar. Umgekehrt benutzt dient er zur Sehfelderweiterung um den Faktor 2, d.h. aus dem Sehfeld von 20° werden ca. 40° – ideal bei Tunnelblick, Retinopathia pigmentosa. Oder er bewirkt, aufgesetzt auf die Monokulare 6x16 oder 8x20, eine Verdopplung der Vergrößerung.

■ Buser-Bauernfeind-Prisma

Ein zusätzliches Hilfsmittel für Monokulare, die im schulischen Bereich eingesetzt werden. Oder falls bei der Verwendung von Monokularen motorische oder körperliche Beeinträchtigungen eine optimale Nutzung verhindern. Ein kleines Prisma wird vor das Monokular gesteckt. Durch die Strahlenablenkung um den Winkel von 45° wird die Benutzung der Monokulare sehr komfortabel. Eine optimale Nutzung ist nur mit einem kleinen Tischstativ möglich.



933405 Umlenkprisma 45°

für Monokulare 4x12, 6x16, 8x20 und 10x20



933425 Klemme

für Monokulare 4x12, 6x16, 8x20 und 10x20



933415 Tischstativ

höhenverstellbar, zum optimalen Ausrichten mit Kugelkopf versehen



Zur Versorgung sehbehinderter Menschen zählen auch Hilfsmittel, die zum Gebrauch einer vergrößernden Sehhilfe notwendig sind. Sie erleichtern bzw. ermöglichen erst die Nutzung. Darunter fallen z. B. Systemträger und Lesepulte.

Ergänzend gibt es auch Alltagshilfen für den täglichen Lebensablauf eines Sehbehinderten, wie z. B. sprechende Uhren, Kartenspiele im Großformat, TV-Screens und vieles mehr...

Hilfsmittel

7

Inhalt

SCHWEIZER Systemträger	S. 76
Licht- und Seitenschutzbrillen	S. 79
Silikon-Fassungen	S. 80
Hilfsmittel	S. 81
Alltagshilfen	S. 83

SCHWEIZER Systemträger

■ Systemträger Titan (mit variablem Steg-System)

Voraussetzung für die präzise Anpassung einer Fernrohr-Lupenbrille ist eine optimale anatomische Anpassung, die nur mit einem Systemträger gewährleistet ist.

■ Material: 100 % Titan, verschweißt, allergiesicher, kein Lot, Schrauben und Stegeinlage aus Edelstahl

■ Gewicht: 16 g

■ Bügel: Golf-Bügel 145 mm, leicht zu kürzen, Kunststoff-Bügelenden mit Silikon-Überzug, handelsübliche Sportbügelenden montierbar

■ Anpassbarer Sattelsteg, beiliegend flacher Sattelsteg für geringeren HSA

■ Technische und medizinische Anforderungen entsprechen dem Hilfsmittelverzeichnis (Produktgruppe 25)

■ Unisex: Form- und Farbgebung gleichermaßen für Damen, Herren und Jugendliche

■ Systemträger Titan



Voraussetzung für die präzise Anpassung einer Fernrohr-Lupenbrille ist eine optimale anatomische Anpassung, die nur mit einem Systemträger gewährleistet ist.

■ Material: 100 % Titan, verschweißt, allergiesicher, kein Lot, Schrauben und Stegeinlage aus Edelstahl

■ Gewicht: Herren-Modell 17 g und 18 g
Damen-Modell 16 g und 17 g

■ Bügel: Golf-Bügel 145 mm, leicht zu kürzen

■ Kunststoff-Bügelenden mit Silikon-Überzug

■ Handelsübliche Sportbügelenden montierbar

■ Anpassbarer Sattelsteg

■ Gemuschelte Scheiben, dadurch ideal für alle Weitwinkelsysteme

■ Technische und medizinische Anforderungen entsprechen dem Hilfsmittelverzeichnis (Produktgruppe 25)

■ Aktuelles Damen- und Herren-Modell



Damenmodell

935566 Titan-Grau matt

Gr. 48-19-145

935576 Titan-Grau matt

Gr. 51-19-145

935546 Flieder-Rosé matt

Gr. 48-19-145

935556 Flieder-Rosé matt

Gr. 51-19-145

935526 Kupfer-Rot matt

Gr. 48-19-145

935536 Kupfer-Rot matt

Gr. 51-19-145



Herrenmodell

935626 Titan-Grau perlglanz

Gr. 50-19-145

935636 Titan-Grau perlglanz

Gr. 53-19-145

935646 Nacht-Blau matt

Gr. 50-19-145

935656 Nacht-Blau matt

Gr. 53-19-145

935666 Kolonial-Braun matt

Gr. 50-19-145

935676 Kolonial-Braun matt

Gr. 53-19-145



Bitte beachten!

Bei der Montage von Systemen ist meist ein großer HSA notwendig. Brücke und Silikonsteg sind bei SCHWEIZER Systemträgern entsprechend konstruiert. Bei Verwendung des Titan-Systemträgers kann jedoch bei Bedarf der HSA um 3 mm verringert werden. Dazu wird ein **flacher Silikonsteg** montiert. So kann schnell und einfach auf unterschiedliche optische und anatomische Gegebenheiten reagiert werden.

935736 Eisblau matt

Gr. 47-18-145

935716 Eisblau matt

Gr. 50-18-145

935726 Eisblau matt

Gr. 53-18-145

935766 Gold matt

Gr. 47-18-145

935746 Gold matt

Gr. 50-18-145

935756 Gold matt

Gr. 53-18-145

935796 Bordeaux matt

Gr. 47-18-145

935776 Bordeaux matt

Gr. 50-18-145

935786 Bordeaux matt

Gr. 53-18-145

935826 Titan matt

Gr. 47-18-145

935806 Titan matt

Gr. 50-18-145

935816 Titan matt

Gr. 53-18-145

bewährtes
LOWVISION
Produkt



937246 Silber matt
Gr. 48-18-155

937316 Silber matt
Gr. 51-18-155

937326 Silber matt
Gr. 54-18-165



937256 Gold matt
Gr. 48-18-155

937416 Gold matt
Gr. 51-18-155

937426 Gold matt
Gr. 54-18-165



937266 Bronze matt
Gr. 48-18-155

937616 Bronze matt
Gr. 51-18-155

937626 Bronze matt
Gr. 54-18-165

■ Systemträger Standard

Aufgrund der Scheibenform ist dieser Systemträger auch für Systeme mit großem Montagedurchmesser geeignet.

- Material: hautverträgliche Speziallegierung, Schrauben und Stegeinlage Edelstahl
- Gespinst-Bügel 155 und 165 mm, mit Silikon-Überzug, optional Golf-Bügel, 155 und 165 mm
- Anpassbarer Sattelsteg 17 mm, optional 19 mm

■ Zubehör

Bitte beachten!

Anforderungen für Systemträger laut Hilfsmittelverzeichnis Produktgruppe 25:

- Fassung aus Metall mit stark ausgeprägter System-Brücke, stabil und verwindungsfrei
- Erfüllt die EG-Richtlinie 93-42-EWG
- Anpassbare Bügelenden
- Silikonauflagefläche bei Sattelsteg und Bügelenden

937116 Aufbewahrungsbox
für alle Fernrohr-Lupenbrillen



936076 Testbox Systemträger
Inhalt: 6 Systemträger nach Wahl

Brillen- Fassungen

■ Seitenschutzbrillen

Ideal bei Lichtallergien und für Allergiker bei Pollenflug sowie als Arbeitsschutzbrille für vielfältigste Anwendungen.

- Individuell verglasbar
- Stabile Fassung aus massivem Acetat
- Durch anatomisch ausgearbeiteten Schutz keine Blendung von unten, von der Seite und vor allem von oben
- Bester UV-Schutz der gesamten Augenpartie
- Matte Oberfläche mindert zusätzlich Spiegelungen an den Fassungsrandern



937716 Braun
Gr. 48-17



937726 Schwarz
Gr. 48-17



937556 Braun
Gr. 50-17



937566 Schwarz
Gr. 50-17



937576 Braun
Gr. 52-17



937596 Schwarz
Gr. 52-17

937586 Braun
Gr. 54-17, unverglast

937606 Schwarz
Gr. 54-17, unverglast

Bitte beachten!

Lichtschutzbrillen mit Kantenfilter finden Sie auf den Seiten 52/53.



bewährtes
LOWVISION
Produkt



937126 Etui für Licht-/Seitenschutzbrillen



937206 Leseput



937216 Leseput mit Beleuchtung

937226 Ersatz-Leuchtstofflampe
15 Watt, Lichtfarbe 4000 K



MULTILIGHT LED Leseput

937297 2700 K

937497 4500 K

937697 6500 K

Auflagefläche: 28 x 21 cm,
erweiterbar bis 38 x 33 cm



937236 Leseput economic

■ Leseputle mit oder ohne Beleuchtung

Zum Auflegen von Zeitungen oder Büchern, damit der Sehbehinderte zum Lesen eine bequeme Haltung einnehmen kann. Leseputle sind verordnungsfähig.

■ Standard Leseputle

- Große Auflagefläche
- Stabile Ausführung
- Einfach in der Handhabung
- Rutschfest auf dem Untergrund
- Schrägstellung in mehreren Stufen
- Holz natur
- Größe des Auflagebretts 40 x 50 cm

■ Leseputle mit Beleuchtung

- Ausführung wie Standard Leseputle, zusätzlich:
- Fest montierte Beleuchtung
- Spezial-Leuchtstofflampe, 15 Watt (Länge: 438 mm)
- Spezial-Lampe, Lichtfarbe 4000 K
- Spezial-Reflektor für gleichmäßige Beleuchtung
- Lieferung komplett, anschlussfertig mit 2,5 m langem Kabel

■ MULTILIGHT LED Leseputle

Beleuchtetes, elegantes, schwarzes Kunststoff-Leseputle mit 20 Hochleistungs-SMD-LEDs. Beeindruckende Lichtstärke und Batterielebensdauer. Dank sparsamer LEDs seltener Batteriewechsel.

- Rutschfest auf dem Untergrund
- Kleine Standfläche – große Auflagefläche, 28 x 21 cm, erweiterbar bis 38 x 33 cm
- Schrägstellung in mehreren Stufen
- Batterie- oder Netzbetrieb möglich
- Für Batteriebetrieb 3 Micro-Batterien erforderlich
- Inkl. Netzgerät

■ Leseputle economic

- Kunststoff-Leseputle in einfacher Ausführung
- Auflagefläche von 32 x 28 cm, mit einer festen 23°-Neigung
- 2 Stück

Alltagshilfen

■ Sprechende Armbanduhr

Armbanduhr in der Handhabung sehr einfach und in der Funktion sehr vielseitig. Durch eingebauten Lautsprecher ist die Zeitansage sehr gut verständlich. Markanter grüner Knopf für Sprachausgabe, Stundenansage einschaltbar; Weckzeiten; optische Kontrolle durch die LCD-Anzeige. Lieferung inkl. Batterie.



937856 Sprechende Armbanduhr

■ Sprechende Tischuhr im UFO-Design

Große, flache Tischuhr mit großem Knopf für Sprachausgabe. Durchmesser ca. 13 cm. Stundenansage sowie Weckzeit können an der Unterseite abgelesen und eingestellt werden. Die Lieferung erfolgt ohne Batterien (2 Mignon-Batterien erforderlich).



937866 Sprechende Tischuhr im UFO-Design

■ Digitales Fieberthermometer

Mit Sprachausgabe; Messbereich von 32,0° C bis 43,9° C. Die Ansage erfolgt automatisch nach dem Einschalten. Lieferung inkl. Batterie.



937896 Digitales Fieberthermometer

■ Skat-Spiel für Sehbehinderte

Kartenspiel vom Schweizerischen Blinden- und Sehbehindertenverband (SZB) für einen Vergrößerungsbedarf von 8x entwickelt. Lieferung im 3er-Pack.



937906 Skat-Spiel für Sehbehinderte

■ Rommé-Spiel für Sehbehinderte

Kartenspiel (französisches Blatt), Vergrößerungsbedarf 6x.



937916 Rommé-Spiel für Sehbehinderte

Bitte beachten!

Alle sprechenden Hilfsmittel mit **deutscher Sprachausgabe**.



Arbeitshilfen werden vom versorgenden Augenoptiker, dem Augenarzt oder der Orthoptistin verwendet.

Für eine strukturierte Anpassung sind hier die Hilfsmittel in entsprechenden Anpass-Boxen übersichtlich zusammengestellt. Darüber hinaus zeigt dieses Kapitel Sehprobentafeln, Refraktionsbrillen und mehr.

Anpass- Hilfen

8

Inhalt

Sehprobentafeln S. 84

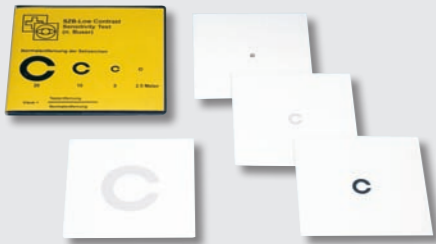
LEA-Testtafeln
für Kinderoptometrie S. 85

Refraktionsbrillen S. 86

Anpass-Sortimente und Zubehör S. 87



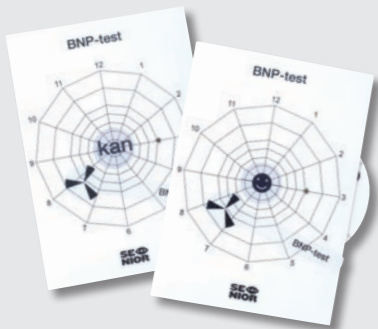
938147 SZB Bailey-Lovie Charts



938127 SZB Low-Contrast-Sensitivity Test



938157 Test z. Bestimmen d. Vergrößerungsbedarfs



938737 BNP Test-Set

1 BNP-Test mit Buchstaben,
1 BNP-Test mit Zeichen

Sehproben- tafeln

■ SZB Bailey-Lovie Charts

Zwei Tafeln mit logarithmischem Aufbau, 5 Sehzeichen pro Visusstufe, entfernungsunabhängig.

Bestehend aus:

Tafel 1: zum Bestimmen des Fernvisus

Tafel 2: zur Kontrastbestimmung

Format: 56x65 cm (Breite x Höhe)

■ SZB-Low-Contrast-Sensitivity Test

Landoltringe als Sehzeichen, entfernungsunabhängig.

Sechs Tafeln im Set mit logarithmischem Aufbau; vier davon beidseitig bedruckt:

Vorderseite: Normalkontrast

Rückseite: 10%iger Kontrast

Format: 10 x 10 cm (Breite x Höhe)

■ Test zum Bestimmen des Vergrößerungsbedarfs

Vier Tafeln im Set mit logarithmischem Aufbau. Entsprechend den Normen DIN 58220 und ISO 5896. Die Testtafel besteht aus fortlaufenden Texten in unterschiedlicher Schriftgröße. Der kleinstmögliche, noch lesbare Text gibt den Vergrößerungsbedarf an, um Zeitungstext wieder flüssig lesen zu können. Auch mit Zahlen und in anderen Sprachen erhältlich (siehe Preisliste).

■ BNP Test-Set

Test zum Auffinden funktionsfähiger Netzhautareale.

LEA- Testtafeln

■ LEA-Test

Vier einfache, aber ähnliche Symbole (Kreis, Quadrat, Haus, Herz) sind so ausgewählt, dass bei ungenügender Sehleistung alle Optotypen vom Probanden als Kreis interpretiert werden. Dadurch gibt es bei diesem Test immer ein „Erfolgserlebnis“.

■ Entwickelt von der renommierten finnischen Augenärztin Frau Dr. Lea Hyvärinen

■ Ideal für die Untersuchung bei Kindern

■ Logarithmischer Aufbau

250107 Faltbare Wandtafel

57x42 cm, Testart: Ferne 3 m, LEA-Symbole

271107 Faltbare Wandtafel

51x46 cm, Testart: Ferne 3 m, LEA-Zahlen

250707 Crowded Symbols

in Buchform mit Abdeckung, 13x13 cm für unterwegs,

Testart: Ferne 3 m, LEA Symbole

259907 LEA Ferntest

Flip-Chart, 23x8 cm, Testart: Ferne 3 m, LEA-Symbole

250907 Nahtest, doppelseitig

im Taschenformat 16x10 cm, Testart: Nähe 40 cm, LEA-Symbole

251507 LEA-Domino-Karten

Testart: Nähe, LEA-Symbole

251607 LEA-Puzzle

dreidimensionale Symbole, Testart: Nähe, LEA-Symbole

252507 LEA-Playing Cards

4x7 cm, Testart: Nähe, LEA-Symbole

251107 LEA-Low Contrast Flip-Chart

8x23 cm, Testart: Kontrastsehen, LEA-Symbole

252907 CONE-Adaptionstest

Testart: Farbsehen

260107 PV-16 Farbttest

Testart: Farbsehen

254707 LEA-Briefkasten/ Mailbox

Testart: kognitiv

254607 LEA-Rechtecke/ Rectangles

Testart: kognitiv

251707 Schlüssel-Karte

Karte mit den vier LEA-Symbolen

251807 4 Antwort-Karten

Flash Cards

253507 Hiding Heidi

Low-Contrast, 4 Karten, 23x23 cm, Testart: Kontrastsehen



250607 Einzelsymbole

in Buchform mit Abdeckung,
13x13 cm für unterwegs,
Testart: Ferne 3 m, LEA-Symbole



250807 Nahtesttafel, doppelseitig

20x25 cm, mit Abstandskordel,
Testart: Nähe 40 cm, LEA-Symbole

270907 Nahtesttafel, doppelseitig

20x25 cm, mit Abstandskordel,
Testart: Nähe 40 cm, LEA-Zahlen



253307 Stimulations- und Fixationspaddel

„Preferential Looking“, 4 Stück, Ø 20 cm,
Testart: Fixation



253107 Smiling Heidi, mittel

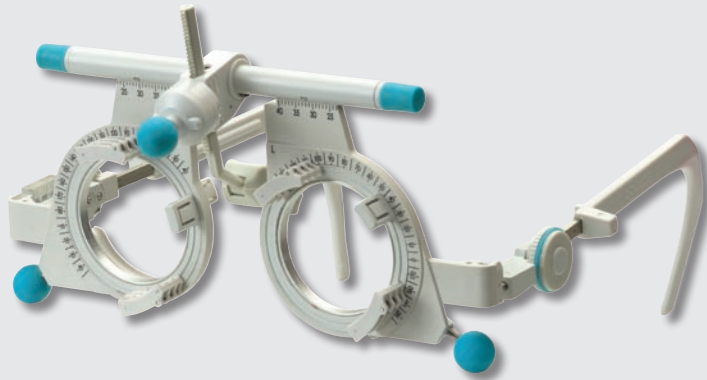
Ø 13 cm, Testart: Fixation

253007 Smiling Heidi, klein

Ø 5 cm, Testart: Fixation

Refraktionsbrillen

■ Universal-Refraktionsbrille OCULUS



937737 Universal-Refraktionsbrille OCULUS

- PD-Bereich 46 - 82 mm
- Messvorrichtung für Scheitelabstand
- Bügelneigung und -länge verstellbar
- Nasensteghöhe und -neigung verstellbar
- Faserverstärkter Kunststoff, hautfreundlich

■ Kinder-Refraktionsbrille



937787 Kinder-Refraktionsbrille

Hellblau, Größe 41-16

937797 Kinder-Refraktionsbrille

Hellblau, Größe 37-14

- Aus weichem Silikon, ideal für Kleinkinder
- Messgläser mit 38 mm Außendurchmesser in zwei Glashalterungen fest gehalten – kein Herausfallen bei Bewegungen des Kindes
- Glashalterungen nach Taboschema markiert
- Einwandfreier Sitz durch Gummiband um den Hinterkopf

Anpass-Sortimente

■ Anpass-Box Galilei

Je 2 Galilei-Systeme 2,1x und 2,5x, inkl. Adapter für die Refraktionsbrille,
 Aufstecklinsen Basic: 2 x +0,5 D, +0,66 D, +1,0D;
 1 x +1,5 D, +2,0 D, +3,0 D, +4,0 D, +5,0 D, +6,0 D, +8,0 D;
 Aufstecklinsen Add-on: 1 x +4,0 D, +8,0 D



931067 Anpass-Box Galilei

■ Anpass-Box Kepler

Je 1 Kepler-System 3x9, 4x10, 4x12, inkl. Adapter für die Refraktionsbrille,
 1 Fokus-Stop-Ring für 3x9/4x10,
 1 Fokus-Stop-Ring für 4x12,
 1 Adapter für Aufstecklinse Basic.
 Die Koffereinlage bietet darüber hinaus Platz für ein Handmonokular 6x16 mit Fingerring.



931077 Anpass-Box Kepler

■ Anpass-Box Weitwinkel

Je 2 Test-Systeme inkl. Adapter für die Refraktionsbrille:
 ML VIDI 1,8, ML VIDI 1,6, ML COMBI 20, ML COMBI 40,
 1 Satz Aufstecklinsen für ML VIDI,
 1 Test-System ML FOCUS, inkl. Adapter für die Refraktionsbrille.



770021-3 Anpass-Box Weitwinkel

■ Anpass-Box ML VIDI 1,8

Inhalt: 2 Test-Systeme ML VIDI 1,8, inkl. Adapter für die Refraktionsbrille,
 je 2 Aufstecklinsen -0,75 D, +1,5 D, +3,0 D für binokulare Anpassung mit konvergenzentlastenden Prismen,
 je 1 Aufstecklinse +4,0 D, +6,0 D und 1 hochklappbare Aufstecklinse +8,0 D für monokulare Anpassung.



770991 Anpass-Box ML VIDI, Galilei-System 1,8x

Anpass-Sortimente



799993 Anpass-Box ML COMBI

■ Anpass-Box ML COMBI

Je 2 Test-Systeme, inkl. Adapter für die Refraktionsbrille: ML COMBI 20 und ML COMBI 40.



770029 Anpass-Box ML FOCUS

■ Anpass-Box ML FOCUS

1 Test-System ML FOCUS, inkl. Adapter für die Refraktionsbrille.



772107 Anpass-Box ML RP

■ Anpass-Box ML RP

2 Test-Systeme ML RP, inkl. Adapter für die Refraktionsbrille.



936076 Anpass-Box Systemträger

■ Anpass-Box Systemträger

6 Systemträger nach Wahl.



799011 Testbox Simulationsbrillen

■ Testbox Simulationsbrillen

6 Simulationsbrillen, welche die wichtigsten Augen-erkrankungen simulieren (Skotome, Tunnelblick, Katarakt usw.). Besonders hilfreich, um den Begleit-personen einen Eindruck von einer Sehbehinderung zu vermitteln.

■ Anpass-Box Kantenfilter/ML BINO

Bestückung nach Wunsch mit Kantenfilter-Vorhängern und/oder binokularen Lupenbrillen. Bei Komplettbe-stückung kostenlose Lieferung der Aufbewahrungsbox. Artikelnummern und Preise der Lupen-Halbbrillen aus Kapitel 1; Artikelnummern und Preise der Kantenfilter-Clips aus Kapitel 4.



939987 Anpass-Box Kantenfilter/ML BINO

■ Anpass-Box CPF-Kantenfilter-Vorhänger

Je 1 Filter als Vorhänger, CPF 450, CPF 450 XD, CPF 511, CPF 527, CPF 550, sowie ein Lichtschutzglas CPF Glare-Cutter.



928097 Anpass-Box CPF-Kantenfilter-Clips

■ Testbox X-LENTI/HYPEROKULAR

4 X-LENTI für die Refraktionsbrille: Ø 38 mm, Vergrößerung 3-, 4-, 5- und 6-fach, 3 HYPEROKULARE für die Refraktionsbrille: Ø 38 mm, Vergrößerung 8-, 10- und 12-fach.



799994 Testbox X-LENTI/HYPEROKULAR

■ Anpass-Box aplanatische Überaddition ML A-2

Inhalt: Basisausrüstung aller unterschiedlichen Linsen (für eine aplanatische Überaddition von 3x bis 13x). Korrekturringe, Zylinderlinsen und Filterlinsen.



769902 Anpass-Box aplanatische Überaddition A-2

Anpass-Sortimente und Zubehör



706021 Testbox Aniseikonie

969557 Testbox ML GRANDE



706020 Testvorhalter ML GRANDE



744000 Testvorhalter-Set ML BINO



739920 Kantenfilter-Testvorhalter



739917 Comfortfilter-Testvorhalter

Vorhalter mit den Comfortfiltern MLF C1 und MLF C500

■ Testbox Aniseikonie

5 Gläser für die Refraktionsbrille: Ø 38 mm mit 2%, 3%, 4%, 5%, und 6% Eigenvergrößerung. Zum Aniseikonieausgleich am mathematisch schwächeren Glas.

■ Testbox ML GRANDE

Je 2 Gläser für die Refraktionsbrille: ø 38 mm, 3%, 7% Eigenvergrößerung.

■ Testvorhalter ML GRANDE

Doppelvorhalter mit jeweils 2 Plangläsern, 5% und 9% ML Grande. Zum Vorhalten vor die Refraktions- oder Fernbrille, um eine bessere Sehleistung zu erzielen. (Vergrößerung von 1,05- bzw. 1,09-fach).

■ Testvorhalter-Set ML BINO

Beinhaltet 4 binokulare Überadditionen mit konvergenzentlastenden Prismen in 2 Wendevorhaltern, inkl. Acrylständer: +4,0 D / +5,0 D und +6,0 D / +8,0 D.

■ Kantenfilter-Testvorhalter

4 binokulare Filterkanten und 2 binokulare Polfilter in 3 Wendevorhaltern, inkl. Acrylständer 450 nm/511 nm und 527 nm/550 nm und Pol 60%/Pol 80%.

■ Comfortfilter-Testvorhalter

Ideal als Ergänzung zum Kantenfilter-Testvorhalter-Set.

■ Testbox ML PRISMA

- Vereinfachtes Testen von Prismen
- In den Testfassungen/Testclips können die Prismenlinsen eingeklickt werden.
- Alle Linsen in Ø 48 mm
- Unzählige Kombinationsmöglichkeiten
- Bessere optische Abbildung als Fresnel-Folien

■ Aufbewahrungsbox für alle Fernrohr-Lupenbrillen

Stabile Aufbewahrungsbox für alle Fernrohr-Systeme, mit schützender Schaumstoffeinlage.

■ Etui für Licht- und Seitenschutzbrillen

Stabiles Etui für alle Licht- und Seitenschutzbrillen.

■ Montagebox für Fernrohr-Systeme, komplett

Inhalt: Alle mechanischen Teile, die zur Montage von Fernrohr-Systemen erforderlich sind, sowie ein Titan-Systemträger, Zentrierlampe und die Basis-Info-Broschüre „Einführung: Vergrößernde Sehhilfen und Fernrohr-Systeme“ (Art.-Nr.: 440118).

■ Voll-Okklusiv

Selbstklebende, elastische Okklusionsfolie, Visus 0,1 Größe 60 mm x 60 mm, Lieferung 1 VE = 25 Stück.

■ Klebe-Ringpads

Mit Klebe-Ringpads können z. B. X-LENTI auf einfache Art zum Testen auf die normale Fernbrille geklebt werden. Mehrfach verwendbar. Inhalt: 25 Stück.



789401 Testbox ML PRISMA

Inhalt: 1 Fassung, 3 Testclips
Prismen-Gläser: je 4 in den Stärken 1, 2, 3, 4, 5, 6, 7 pdpt; je 2 in den Stärken 8 und 10 pdpt;
je 2 sphärische Gläser: +0,5, +1,0, +1,5, +2,0, +3,0 dpt

789402 Kleine Testbox ML PRISMA

Inhalt: 1 Fassung, 2 Testclips
Prismen-Gläser: je 2 in den Stärken 1, 2, 3, 4, 5, 6, 7, 8, 10 pdpt; je 2 sphärische Gläser: +1,0 und +2,0 dpt



937116 Aufbewahrungsbox

Für alle ML COMBI, ML VIDİ, ML FOCUS und Fernrohr-Lupenbrillen



937126 Etui für Licht-/Seitenschutzbrillen



936097 Montagebox für Fernrohr-Systeme, komplett



932877 Voll-Okklusiv



937307 Klebe-Ringpads für Hyperokulare

Haben Sie noch Fragen...

... zu unserem Sortiment oder benötigen Sie weitergehende Informationen?
Melden Sie sich bei uns; wir haben die richtigen Ansprechpartner:

Telefon-Nummer 09191-72 10 10

Fax-Nummer 09191-72 10 72

E-Mail verkauf@schweizer-optik.de

Internet www.schweizer-optik.de

10-022/103118