


 Übersicht **H (Sattel-)Distanzhülsen, Unterlegscheiben**

 Overview **H (Saddle) Washers and spacers**

 Sommaire **H Rondelles (de selle)**
**Distanzhülsen, zylindrisch / Washers and spacers, cylindrical / Rondelles, cylindriques**

- Polyethylen / Polyethylene / Polyéthylène ..... H3-34
- Polyamid / Nylon / Polyamide ..... H35-38
- Unterlegscheiben nach DIN / Washers DIN / Rondelles DIN ..... H39

**Distanzhülsen mit Radius / Saddle washers and spacers / Rondelles de selles**

- Radius, Polyethylen / Saddle, polyethylene / Selle, polyéthylène ..... H40-49/63
- Radius, Aussparung, Polyamid / Saddle, cavity, nylon / Selle, cavité, polyamide ..... H50-62
- 2 Radien, Polyethylen / 2 saddles, polyethylene / 2 selles, polyéthylène ..... H64-65
- gewölbt, Polyethylen / vaulted, polyethylene / Bombée, polyéthylène ..... H66

**H**

 Distanzhülsen  
 U-Scheiben


bis/up to/jusqu'à	bis/up to/jusqu'à	bis/up to/jusqu'à	bis/up to/jusqu'à	ab/from/à partir de	Gewinde (Bohrung) Thread (bore) Filetage (perçage)	Type
M5	M6	M8	M10	M12		
H3-6/25/ 27-29	H6-9/25/ 29-31	H9-13/25/ 31-33	H13-15/25- 26/33-34	H16-23/ 26/34		Distanzhülsen Washers and spacers Rondelles 
H35/38	H35-36	H36-37	H37	H37-38		aus Polyamid made of nylon en polyamide 
H39	H39	H39	H39	H39		DIN-Scheiben DIN washers Rondelles DIN 
H40-41/ 49/63	H41-43/ 49/63	H43-46/63	H46-48/63			Distanzhülsen mit Radius Saddle washers Rondelles de selle 
	H50-52	H52-55		H55-62		Distanzhülsen mit Radius Saddle washers Rondelles de selle 
H64-65	H64-65	H64-65	H64-65			Distanzhülsen mit 2 Radien Saddle washers Rondelles de selle 
H66	H66					Gewölbte Distanzhülsen Vaulted spacers Rondelles bombées 

**H1**



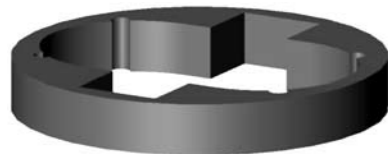
Distanzhülsen  
U-Scheiben



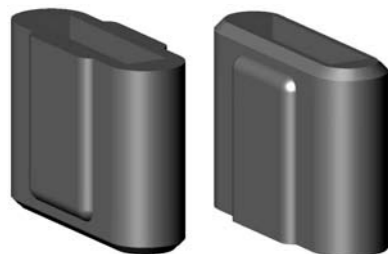
**Distanzhülse D 30 mm in Sonderausführung\***  
**Washer D 30 mm special version\***  
**Rondelle D 30 mm type spécial\***



**Distanzhülse D 29 mm mit Nut-/Feder-Arretierung\***  
**Washer D 29 mm with key seat\***  
**Rondelle D 29 mm arrêt rainure et ressort\***



**Distanzhülse D 39x6 mm in Sonderausführung\***  
**Washer D 39x6 mm special version\***  
**Rondelle D 39x6mm type spécial\***



**Distanzhülse oval 26x10x19 mm mit Vierkant-Aussparung 19x4,5 mm\***  
**Washer oval 26x10x19 mmw with square bore 19x4.5 mm\***  
**Rondelle ovale 26x10x19 mm avec perçage carré 19x4,5 mm\***

Sonderanfertigungen / special items / réf. spéciaux  
 \*: nicht frei verkäuflich / \*: not free for sale / \*: pas libre à la vente

H2

**Distanzhülsen/U-Scheiben Washers and spacers**

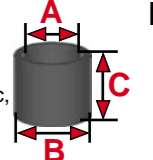
Polyethylen. VE = Mindestbestellmenge, Mengen ab 1.000 Stück auf Anfrage. Standardfarben: schwarz, weiß, natur. Bei Bestellung ohne Farbangabe Lieferung in schwarz

PE-LD. VE = minimum quantity, quantities from 1.000 pieces on demand. Standard colours: black, white, uncoloured. Delivery in black if no colour is indicated with the order.

**Rondelles**

Polyéthylène. VE = quantité minimum, quantités à partir de 1.000 pièces sur demande. Couleurs standards: noir, blanc, naturel. Expédition en noir si la couleur n'est pas indiquée avec la commande.

Serie/Range/Gamme



**DH**

Distanzhülsen  
U-Scheiben

A	B	C	Art.-Nr./Item no./Réf.	VE	€100	A	B	C	Art.-Nr./Item no./Réf.	VE	€100	A	B	C	Art.-Nr./Item no./Réf.	VE	€100
4,4	10	1	DH4.4/10X1	5.000	1,98	4,4	12	1	DH4.4/12X1	5.000	2,02	5,3	10	1	DH5.3/10X1	5.000	1,89
4,4	10	2	DH4.4/10X2	5.000	2,31	4,4	12	2	DH4.4/12X2	5.000	2,37	5,3	10	2	DH5.3/10X2	5.000	2,20
4,4	10	3	DH4.4/10X3	5.000	2,60	4,4	12	3	DH4.4/12X3	5.000	2,73	5,3	10	3	DH5.3/10X3	5.000	2,34
4,4	10	4	DH4.4/10X4	5.000	2,63	4,4	12	4	DH4.4/12X4	5.000	3,03	5,3	10	4	DH5.3/10X4	5.000	2,38
4,4	10	5	DH4.4/10X5	5.000	2,69	4,4	12	5	DH4.4/12X5	5.000	3,12	5,3	10	5	DH5.3/10X5	5.000	2,44
4,4	10	6	DH4.4/10X6	5.000	2,74	4,4	12	6	DH4.4/12X6	5.000	3,20	5,3	10	6	DH5.3/10X6	5.000	2,48
4,4	10	7	DH4.4/10X7	5.000	2,79	4,4	12	7	DH4.4/12X7	5.000	3,27	5,3	10	7	DH5.3/10X7	5.000	2,53
4,4	10	8	DH4.4/10X8	5.000	2,87	4,4	12	8	DH4.4/12X8	5.000	3,37	5,3	10	8	DH5.3/10X8	5.000	2,58
4,4	10	9	DH4.4/10X9	5.000	2,92	4,4	12	9	DH4.4/12X9	5.000	3,45	5,3	10	9	DH5.3/10X9	5.000	2,62
4,4	10	10	DH4.4/10X10	5.000	2,97	4,4	12	10	DH4.4/12X10	5.000	3,53	5,3	10	10	DH5.3/10X10	5.000	2,66
4,4	10	11	DH4.4/10X11	5.000	3,02	4,4	12	11	DH4.4/12X11	5.000	3,62	5,3	10	11	DH5.3/10X11	5.000	2,71
4,4	10	12	DH4.4/10X12	5.000	3,05	4,4	12	12	DH4.4/12X12	5.000	3,69	5,3	10	12	DH5.3/10X12	5.000	2,75
4,4	10	13	DH4.4/10X13	5.000	3,13	4,4	12	13	DH4.4/12X13	5.000	3,79	5,3	10	13	DH5.3/10X13	5.000	2,79
4,4	10	14	DH4.4/10X14	5.000	3,18	4,4	12	14	DH4.4/12X14	5.000	3,86	5,3	10	14	DH5.3/10X14	5.000	2,85
4,4	10	15	DH4.4/10X15	5.000	3,23	4,4	12	15	DH4.4/12X15	5.000	3,95	5,3	10	15	DH5.3/10X15	5.000	2,90
4,4	10	16	DH4.4/10X16	5.000	3,29	4,4	12	16	DH4.4/12X16	5.000	4,03	5,3	10	16	DH5.3/10X16	5.000	2,94
4,4	10	17	DH4.4/10X17	5.000	3,35	4,4	12	17	DH4.4/12X17	5.000	4,12	5,3	10	17	DH5.3/10X17	5.000	2,99
4,4	10	18	DH4.4/10X18	5.000	3,41	4,4	12	18	DH4.4/12X18	5.000	4,20	5,3	10	18	DH5.3/10X18	5.000	3,03
4,4	10	19	DH4.4/10X19	5.000	3,45	4,4	12	19	DH4.4/12X19	5.000	4,27	5,3	10	19	DH5.3/10X19	5.000	3,08
4,4	10	20	DH4.4/10X20	5.000	3,51	4,4	12	20	DH4.4/12X20	5.000	4,38	5,3	10	20	DH5.3/10X20	5.000	3,13
4,4	10	21	DH4.4/10X21	5.000	3,55	4,4	12	21	DH4.4/12X21	5.000	4,45	5,3	10	21	DH5.3/10X21	5.000	3,17
4,4	10	22	DH4.4/10X22	5.000	3,61	4,4	12	22	DH4.4/12X22	5.000	4,53	5,3	10	22	DH5.3/10X22	5.000	3,22
4,4	10	23	DH4.4/10X23	5.000	3,66	4,4	12	23	DH4.4/12X23	5.000	4,63	5,3	10	23	DH5.3/10X23	5.000	3,26
4,4	10	24	DH4.4/10X24	5.000	3,73	4,4	12	24	DH4.4/12X24	5.000	4,70	5,3	10	24	DH5.3/10X24	5.000	3,31
4,4	10	25	DH4.4/10X25	5.000	3,78	4,4	12	25	DH4.4/12X25	5.000	4,78	5,3	10	25	DH5.3/10X25	5.000	3,36
4,4	10	26	DH4.4/10X26	5.000	3,84	4,4	12	26	DH4.4/12X26	5.000	4,87	5,3	10	26	DH5.3/10X26	5.000	3,41
4,4	10	27	DH4.4/10X27	5.000	3,88	4,4	12	27	DH4.4/12X27	5.000	4,95	5,3	10	27	DH5.3/10X27	5.000	3,44
4,4	10	28	DH4.4/10X28	5.000	3,94	4,4	12	28	DH4.4/12X28	5.000	5,04	5,3	10	28	DH5.3/10X28	5.000	3,50
4,4	10	29	DH4.4/10X29	5.000	4,00	4,4	12	29	DH4.4/12X29	5.000	5,11	5,3	10	29	DH5.3/10X29	5.000	3,54
4,4	10	30	DH4.4/10X30	5.000	4,04	4,4	12	30	DH4.4/12X30	5.000	5,21	5,3	10	30	DH5.3/10X30	5.000	3,58
4,4	10	31	DH4.4/10X31	5.000	4,10	4,4	12	31	DH4.4/12X31	5.000	5,30	5,3	10	31	DH5.3/10X31	5.000	3,63
4,4	10	32	DH4.4/10X32	5.000	4,16	4,4	12	32	DH4.4/12X32	5.000	5,37	5,3	10	32	DH5.3/10X32	5.000	3,67
4,4	10	33	DH4.4/10X33	5.000	4,21	4,4	12	33	DH4.4/12X33	5.000	5,45	5,3	10	33	DH5.3/10X33	5.000	3,74
4,4	10	34	DH4.4/10X34	5.000	4,25	4,4	12	34	DH4.4/12X34	5.000	5,54	5,3	10	34	DH5.3/10X34	5.000	3,78
4,4	10	35	DH4.4/10X35	5.000	4,32	4,4	12	35	DH4.4/12X35	5.000	5,63	5,3	10	35	DH5.3/10X35	5.000	3,82

Rabatte/discounts/remises:

Seite 1 / page 1 / page 1

Alle Artikel dieser Tabelle auch in Polyamid lieferbar: s. www.3d-plastic.de  
 All items in this table available in nylon: see www.3d-plastic.de  
 Toutes réf. de cette table disponibles en polyamide: voir www.3d-plastic.de

H3













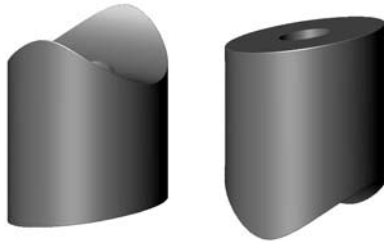




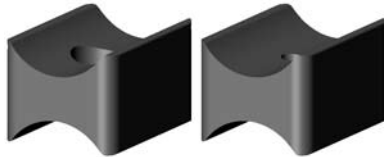








**Sattel-Distanzhülse D 19x18 mm mit schräger Auflage\***  
**Saddle washer D 19x18 mm with inclined bottom\***  
**Rondelle de selle D 19x18 mm avec appui incliné\***



**Sattel-Distanzhülse 30x22,5x7,5 mit Stufenbohrung d 10/5 für Rundrohr D 22\***  
**Saddle washer 30x22.5x7.5 mm with graded drilling d 10/5 for round tube D 22\***  
**Rondelle de selle 30x22.5x7,5 avec forage gradué 10/5 pour tube D 22 mm\***



**Sattel-Distanzhülse 24x19x15,5 mm mit 2 Bohrungen als Verdrehsicherung\***  
**Saddle washer 24x19x15.5 mm with 2 blind holes d 2.5 mm for location\***  
**Rondelle de selle 24x19x15,5 mm avec 2 trous d 2,5 mm pour positionnement\***



**Sattel-Distanzhülse 90x30 mm, R 54,5 mm mit 2 Gewindegängen M5\***  
**Saddle washer 90x30 mm, R 54.5 mm with 2 threads M5\***  
**Rondelle de selle 90x30 mm R 54,5 mm avec 2 filetages M5\***



Serie/Range/Gamme

## Distanzhülsen/U-Scheiben Washers and spacers

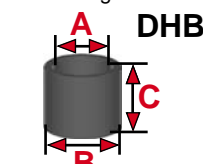
Polyethylen. VE = Mindestbestellmenge, Fertigung nach Auftrag, Lieferzeit auf Anfrage. Standardfarben: schwarz, weiß, natur. Bei Bestellung ohne Farbangabe Lieferung in schwarz.

PE-LD. Not in store, availability subject to minimum quantity (= VE). Standard colours: black, white, uncoloured. Delivery in black if no colour is indicated with the order.

## Rondelles

Polyéthylène. Pas de stock, disponibilité dépendante de quantité minimum (= VE). Couleurs standards: noir, blanc, naturel. Expédition en noir si la couleur n'est pas indiquée avec la commande.

A	B	C	Art.-Nr./Item no./Réf.	VE	€/100	A	B	C	Art.-Nr./Item no./Réf.	VE	€/100
5,3	15	2	DHB5.3/15X2	10.000	5,02	6,4	15	18	DHB6.4/15X18	10.000	9,98
5,3	15	3	DHB5.3/15X3	10.000	5,08	6,4	15	19	DHB6.4/15X19	10.000	11,03
5,3	15	4	DHB5.3/15X4	10.000	5,44	6,4	15	20	DHB6.4/15X20	10.000	12,29
5,3	15	5	DHB5.3/15X5	10.000	5,52	8,4	15	2	DHB8.4/15X2	10.000	5,02
5,3	15	6	DHB5.3/15X6	10.000	5,73	8,4	15	3	DHB8.4/15X3	10.000	5,08
5,3	15	7	DHB5.3/15X7	10.000	5,96	8,4	15	4	DHB8.4/15X4	10.000	5,44
5,3	15	8	DHB5.3/15X8	10.000	6,05	8,4	15	5	DHB8.4/15X5	10.000	5,52
5,3	15	9	DHB5.3/15X9	10.000	6,15	8,4	15	6	DHB8.4/15X6	10.000	5,73
5,3	15	10	DHB5.3/15X10	10.000	6,34	8,4	15	7	DHB8.4/15X7	10.000	5,96
5,3	15	11	DHB5.3/15X11	10.000	7,71	8,4	15	8	DHB8.4/15X8	10.000	6,05
5,3	15	12	DHB5.3/15X12	10.000	8,00	8,4	15	9	DHB8.4/15X9	10.000	6,15
5,3	15	13	DHB5.3/15X13	10.000	8,27	8,4	15	10	DHB8.4/15X10	10.000	6,34
5,3	15	14	DHB5.3/15X14	10.000	8,55	8,4	15	11	DHB8.4/15X11	10.000	7,71
5,3	15	15	DHB5.3/15X15	10.000	9,18	8,4	15	12	DHB8.4/15X12	10.000	8,00
5,3	15	16	DHB5.3/15X16	10.000	9,79	8,4	15	13	DHB8.4/15X13	10.000	8,27
5,3	15	17	DHB5.3/15X17	10.000	9,87	8,4	15	14	DHB8.4/15X14	10.000	8,55
5,3	15	18	DHB5.3/15X18	10.000	9,98	8,4	15	15	DHB8.4/15X15	10.000	9,18
5,3	15	19	DHB5.3/15X19	10.000	11,03	8,4	15	16	DHB8.4/15X16	10.000	9,79
5,3	15	20	DHB5.3/15X20	10.000	12,29	8,4	15	17	DHB8.4/15X17	10.000	9,87
6,4	15	2	DHB6.4/15X2	10.000	5,02	8,4	15	18	DHB8.4/15X18	10.000	9,98
6,4	15	3	DHB6.4/15X3	10.000	5,08	8,4	15	19	DHB8.4/15X19	10.000	11,03
6,4	15	4	DHB6.4/15X4	10.000	5,44	8,4	15	20	DHB8.4/15X20	10.000	12,29
6,4	15	5	DHB6.4/15X5	10.000	5,52	10,5	15	2	DHB10.5/15X2	10.000	5,02
6,4	15	6	DHB6.4/15X6	10.000	5,73	10,5	15	3	DHB10.5/15X3	5.000	5,08
6,4	15	7	DHB6.4/15X7	10.000	5,96	10,5	15	4	DHB10.5/15X4	10.000	5,44
6,4	15	8	DHB6.4/15X8	10.000	6,05	10,5	15	5	DHB10.5/15X5	10.000	5,52
6,4	15	9	DHB6.4/15X9	10.000	6,15	10,5	15	6	DHB10.5/15X6	10.000	5,73
6,4	15	10	DHB6.4/15X10	10.000	6,34	10,5	15	7	DHB10.5/15X7	10.000	5,96
6,4	15	11	DHB6.4/15X11	10.000	7,71	10,5	15	8	DHB10.5/15X8	10.000	6,05
6,4	15	12	DHB6.4/15X12	10.000	8,00	10,5	15	9	DHB10.5/15X9	10.000	6,15
6,4	15	13	DHB6.4/15X13	10.000	8,27	10,5	15	10	DHB10.5/15X10	10.000	6,34
6,4	15	14	DHB6.4/15X14	10.000	8,55	10,5	15	11	DHB10.5/15X11	10.000	7,71
6,4	15	15	DHB6.4/15X15	10.000	9,18	10,5	15	12	DHB10.5/15X12	10.000	8,00
6,4	15	16	DHB6.4/15X16	10.000	9,79	10,5	15	13	DHB10.5/15X13	10.000	8,27
6,4	15	17	DHB6.4/15X17	10.000	9,87	10,5	15	14	DHB10.5/15X14	10.000	8,55



DHB5.3/15X2

 DHB5.3/15X2  
 WEISS

 DHB5.3/15X10  
 WEISS


DHB5.3/15X15

Ende Tab



Rabatte/discounts/remises:

Seite 1 / page 1 / page 1

H25





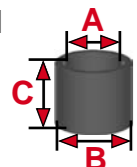






Serie/Range/Gamme

DH



Distanzhülsen/U-Scheiben Washers and spacers

Polyethylen ("PE"), Polystyrol ("PS"), Weich-PVC ("PVC") oder Gummi (s. Spalte "Mat"). VE = Mindestbestellmenge. Lieferbar in schwarz ("S"), weiß ("W") und/oder natur ("N") gemäß Angabe in Spalte "Col".

PE-LD, polystyrène ("PS"), soft PVC or rubber (Gummi) - see column "Mat". Availability subject to minimum quantity (= VE). Colours: black ("S"), white ("W") or uncoloured ("N") - see column "Col".

Table with columns: Start, A, B, C, Mat, Col, Art.-Nr./Item no./Réf., VE, €/100, A, B, C, Mat, Col, Art.-Nr./Item no./Réf., VE, €/100. Lists various washer and spacer specifications.

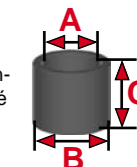
Rondelles

Polyéthylène ("PE"), polystyrène ("PS"), souple PVC ou gomme ("Gummi") - voir colonne "Mat". Disponibilité dépendante de quantité minimum (= VE). Couleurs: noir ("S"), blanc ("W"), ou naturel ("N") - voir colonne "Col".

Table with columns: Art.-Nr./Item no./Réf., VE, €/100, A, B, C, Mat, Col, Art.-Nr./Item no./Réf., VE, €/100. Lists various washer specifications.

Serie/Range/Gamme

DH



Distanzhülsen/U-Scheiben Washers and spacers

Polyéthylène ("PE"), polystyrène ("PS"), souple PVC ou gomme ("Gummi") - voir colonne "Mat". Disponibilité dépendante de quantité minimum (= VE). Couleurs: noir ("S"), blanc ("W"), ou naturel ("N") - voir colonne "Col".

Distanzhülsen/U-Scheiben Washers and spacers

Polyethylen ("PE"), Polystyrol ("PS"), Weich-PVC ("PVC") oder Gummi (s. Spalte "Mat"). VE = Mindestbestellmenge. Lieferbar in schwarz ("S"), weiß ("W") und/oder natur ("N") gemäß Angabe in Spalte "Col".

PE-LD, polystyrène ("PS"), soft PVC or rubber (Gummi) - see column "Mat". Availability subject to minimum quantity (= VE). Colours: black ("S"), white ("W") or uncoloured ("N") - see column "Col".

Table with columns: Start Tab, A, B, C, Mat, Col, Art.-Nr./Item no./Réf., VE, €/100, A, B, C, Mat, Col, Art.-Nr./Item no./Réf., VE, €/100. Lists various washer and spacer specifications.

H32

Bei Bestellung ohne Farbangabe Lieferung in der jeweils ganz links angegebenen Farbe. Delivery in the colour named in the left row if no colour is indicated with the order. Expédition en couleur toute à gauche si la couleur n'est pas indiquée avec la commande.

Rabatte/discounts/remises:

Seite 1 / page 1 / page 1

Rabatte/discounts/remises:

Seite 1 / page 1 / page 1

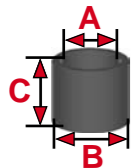
Bei Bestellung ohne Farbangabe Lieferung in der jeweils ganz links angegebenen Farbe. Delivery in the colour named in the left row if no colour is indicated with the order. Expédition en couleur toute à gauche si la couleur n'est pas indiquée avec la commande.

H33



Serie/Range/Gamme

**DH**



**Distanzhülsen/U-Scheiben Washers and spacers**

Polyethylen ("PE"), Polystyrol ("PS"), PE-LD, polystyrène ("PS"), soft PVC or rubber (Gummi) - see column "Mat". Availability subject to minimum quantity (= VE).  
 Weich-PVC ("PVC") oder Gummi (s. Spalte "Mat"). VE = Mindestbestellmenge. Lieferbar in schwarz ("S"), weiß ("W") und/oder natur ("N") gemäß Angabe in Spalte "Col".  
 Colours: black ("S"), white ("W") or uncoloured ("N") - see column "Col".

**Rondelles**

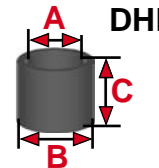
Polyéthylène ("PE"), polystyrène ("PS"), souple PVC ou gomme ("Gummi") - voir colonne "Mat". Disponibilité dépendante de quantité minimum (= VE).  
 Couleurs: noir ("S"), blanc ("W"), ou naturel ("N") - voir colonne "Col".



A	B	C	Mat	Col	Art.-Nr./Item no./Réf.	VE	€100	A	B	C	Mat	Col	Art.-Nr./Item no./Réf.	VE	€100
10,5	25	20	PE	S	DH10.5/25X20	500	9,23	13	25	2,5	PE	S	DH13/25X2.5	1.000	3,01
10,5	25	22,5	PE	S	DH10.5/25X22.5	500	13,78	13	25	3	PE	S	DH13/25X3	1.000	3,19
10,5	25	25	PE	S	DH10.5/25X25	500	14,38	13	25	5	PE	S	DH13/25X5	1.000	3,50
10,5	25	30	PE	S	DH10.5/25X30	250	15,60	13	25	7,5	PE	S	DH13/25X7.5	1.000	4,03
11	16	2	PE	S/W	DH11/16X2	5.000	2,45	13	25	10	PE	S	DH13/25X10	1.000	4,55
11	16	3	PE	S/W	DH11/16X3	5.000	2,53	13	25	12,5	PE	S	DH13/25X12.5	1.000	6,95
11	16	4	PE	S/W	DH11/16X4	5.000	2,57	13	25	15	PE	S	DH13/25X15	1.000	7,48
11	16	5	PE	S/W	DH11/16X5	5.000	2,66	13	25	17,5	PE	S	DH13/25X17.5	1.000	7,96
11	16	6	PE	S/W	DH11/16X6	5.000	2,89	13	25	20	PE	S	DH13/25X20	500	8,47
11	16	7	PE	S/W	DH11/16X7	5.000	3,19	13	25	22,5	PE	S	DH13/25X22.5	500	12,99
11	16	8	PE	S/W	DH11/16X8	5.000	3,29	13	25	25	PE	S	DH13/25X25	500	13,49
11	16	9	PE	S/W	DH11/16X9	5.000	4,20	13	25	30	PE	S	DH13/25X30	250	14,54
11	16	10	PE	S/W	DH11/16X10	5.000	4,28								
11	16	11	PE	S/W	DH11/16X11	3.000	5,63								
11	16	12	PE	S/W	DH11/16X12	3.000	5,72								
11	16	13	PE	S/W	DH11/16X13	3.000	5,76								
11	16	14	PE	S/W	DH11/16X14	3.000	5,95								
11	16	15	PE	S/W	DH11/16X15	3.000	6,20								
11	16	16	PE	S/W	DH11/16X16	3.000	6,65								
11	16	17	PE	S/W	DH11/16X17	3.000	6,75								
11	16	18	PE	S/W	DH11/16X18	3.000	6,82								
11	16	19	PE	S/W	DH11/16X19	3.000	6,82								
11	16	20	PE	S/W	DH11/16X20	3.000	7,20								
13	20	2,5	PE	S	DH13/20X2.5	1.000	1,81								
13	20	3	PE	S	DH13/20X3	1.000	1,92								
13	20	5	PE	S	DH13/20X5	1.000	2,17								
13	20	7,5	PE	S	DH13/20X7.5	1.000	2,52								
13	20	10	PE	S	DH13/20X10	1.000	2,87								
13	20	12,5	PE	S	DH13/20X12.5	1.000	3,98								
13	20	15	PE	S	DH13/20X15	1.000	4,30								
13	20	17,5	PE	S	DH13/20X17.5	1.000	4,65								
13	20	20	PE	S	DH13/20X20	500	4,96								
13	20	22,5	PE	S	DH13/20X22.5	500	7,96								
13	20	25	PE	S	DH13/20X25	500	8,33								
13	20	30	PE	S	DH13/20X30	250	8,99								

Serie/Range/Gamme

**DHB**



**Distanzhülsen/U-Scheiben Washers and spacers**

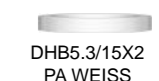
Polyamid. VE = Mindestbestellmenge, Fertigung nach Auftrag, Lieferzeit auf Anfrage. Standardfarben: schwarz, weiß, natur. Bei Bestellung ohne Farbangebe Lieferung in schwarz.

Nylon. Not in store, availability subject to minimum quantity (= VE). Standard colours: black, white, uncoloured. Delivery in black if no colour is indicated with the order.

**Rondelles**

Polyamide. Pas de stock, disponibilité dépendante de quantité minimum (= VE). Couleurs standardes: noir, blanc, naturel. Expédition en noir si la couleur n'est pas indiquée au commande.

A	B	C	Art.-Nr./Item no./Réf.	VE	€100	A	B	C	Art.-Nr./Item no./Réf.	VE	€100
5,3	12	36	DHB5.3/12X36 PA	10.000	32,07	5,3	15	32	DHB5.3/15X32 PA	2.500	42,84
5,3	12	37	DHB5.3/12X37 PA	2.500	32,34	5,3	15	33	DHB5.3/15X33 PA	2.500	43,30
5,3	12	38	DHB5.3/12X38 PA	2.500	32,68	5,3	15	34	DHB5.3/15X34 PA	2.500	43,79
5,3	12	39	DHB5.3/12X39 PA	2.500	32,97	5,3	15	35	DHB5.3/15X35 PA	2.500	44,27
5,3	12	40	DHB5.3/12X40 PA	2.500	35,01	5,3	15	36	DHB5.3/15X36 PA	2.500	44,75
5,3	15	2	DHB5.3/15X2 PA	10.000	5,78	5,3	15	37	DHB5.3/15X37 PA	2.500	45,23
5,3	15	3	DHB5.3/15X3 PA	10.000	6,03	5,3	15	38	DHB5.3/15X38 PA	2.500	45,93
5,3	15	4	DHB5.3/15X4 PA	10.000	6,64	5,3	15	39	DHB5.3/15X39 PA	2.500	46,41
5,3	15	5	DHB5.3/15X5 PA	10.000	6,72	5,3	15	40	DHB5.3/15X40 PA	2.500	46,89
5,3	15	6	DHB5.3/15X6 PA	10.000	7,33	5,3	20	36	DHB5.3/20X36 PA	10.000	70,29
5,3	15	7	DHB5.3/15X7 PA	10.000	7,77	5,3	20	37	DHB5.3/20X37 PA	10.000	71,32
5,3	15	8	DHB5.3/15X8 PA	10.000	8,09	5,3	20	38	DHB5.3/20X38 PA	10.000	72,32
5,3	15	9	DHB5.3/15X9 PA	10.000	8,36	5,3	20	39	DHB5.3/20X39 PA	10.000	73,19
5,3	15	10	DHB5.3/15X10 PA	10.000	8,76	5,3	20	40	DHB5.3/20X40 PA	10.000	61,57
5,3	15	11	DHB5.3/15X11 PA	10.000	11,07	5,3	24	36	DHB5.3/24X36 PA	2.500	97,21
5,3	15	12	DHB5.3/15X12 PA	10.000	11,42	5,3	24	37	DHB5.3/24X37 PA	2.500	98,62
5,3	15	13	DHB5.3/15X13 PA	10.000	12,03	5,3	24	38	DHB5.3/24X38 PA	2.500	100,07
5,3	15	14	DHB5.3/15X14 PA	10.000	12,60	5,3	24	39	DHB5.3/24X39 PA	2.500	101,45
5,3	15	15	DHB5.3/15X15 PA	10.000	14,97	5,3	24	40	DHB5.3/24X40 PA	2.500	108,40
5,3	15	16	DHB5.3/15X16 PA	10.000	15,27	6,4	12	36	DHB6.4/12X36 PA	2.500	32,07
5,3	15	17	DHB5.3/15X17 PA	10.000	16,99	6,4	12	37	DHB6.4/12X37 PA	2.500	32,34
5,3	15	18	DHB5.3/15X18 PA	10.000	17,35	6,4	12	38	DHB6.4/12X38 PA	2.500	32,68
5,3	15	19	DHB5.3/15X19 PA	10.000	17,70	6,4	12	39	DHB6.4/12X39 PA	2.500	32,97
5,3	15	20	DHB5.3/15X20 PA	10.000	18,04	6,4	12	40	DHB6.4/12X40 PA	2.500	35,01
5,3	15	21	DHB5.3/15X21 PA	5.000	25,31	6,4	15	2	DHB6.4/15X2 PA	10.000	5,78
5,3	15	22	DHB5.3/15X22 PA	5.000	25,79	6,4	15	3	DHB6.4/15X3 PA	10.000	6,03
5,3	15	23	DHB5.3/15X23 PA	5.000	26,29	6,4	15	4	DHB6.4/15X4 PA	10.000	6,64
5,3	15	24	DHB5.3/15X24 PA	5.000	26,80	6,4	15	5	DHB6.4/15X5 PA	10.000	6,72
5,3	15	25	DHB5.3/15X25 PA	5.000	27,28	6,4	15	6	DHB6.4/15X6 PA	10.000	7,33
5,3	15	26	DHB5.3/15X26 PA	5.000	27,62	6,4	15	7	DHB6.4/15X7 PA	10.000	7,77
5,3	15	27	DHB5.3/15X27 PA	5.000	28,12	6,4	15	8	DHB6.4/15X8 PA	10.000	8,09
5,3	15	28	DHB5.3/15X28 PA	5.000	28,64	6,4	15	9	DHB6.4/15X9 PA	10.000	8,36
5,3	15	29	DHB5.3/15X29 PA	5.000	34,13	6,4	15	10	DHB6.4/15X10 PA	10.000	8,76
5,3	15	30	DHB5.3/15X30 PA	5.000	34,59	6,4	15	11	DHB6.4/15X11 PA	10.000	11,07
5,3	15	31	DHB5.3/15X31 PA	2.500	41,43	6,4	15	12	DHB6.4/15X12 PA	10.000	11,42



Ende  
 Tab →

**H34**

Bei Bestellung ohne Farbangebe Lieferung in der jeweils ganz links angegebenen Farbe.  
 Delivery in the colour named in the left row if no colour is indicated with the order.  
 Expédition en couleur toute à gauche si la couleur n'est pas indiquée avec la commande.

Rabatte/discounts/remises:

Seite 1 / page 1 / page 1

Rabatte/discounts/remises:

Seite 1 / page 1 / page 1

Weitere Abmessungen in Polyamid: s. Vermerke auf S. H3-H22 und www.3d-plastic.de!  
 Further items in nylon: see notes p. H3-H22 and www.3d-plastic.de!  
 D'autres réf. en polyamide: voir notes p. H3-H22 et www.3d-plastic.de!

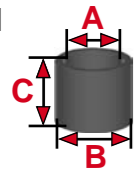
**H35**





Serie/Range/Gamme

DH



**Distanzhülsen/U-Scheiben Washers and spacers**

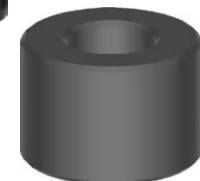
**Polyamid schwarz.**  
 VE = Mindestbestellmenge.

**Nylon black.**  
 VE = minimum quantity (= VE).

**Rondelles**

**Polyamide noir.**  
 VE = quantité minimum.

Start



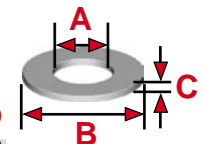
DH13/25X16 PA

A	B	C	Art.-Nr./Item no./Réf.	VE	€100
5	45	10	DH5/45X10 PA	1.700	26,35
5	45	18	DH5/45X18 PA	1.500	30,97
13	25	3	DH13/25X3 PA	1.000	5,24
13	25	4	DH13/25X4 PA	1.000	5,65
13	25	5	DH13/25X5 PA	1.000	6,53
13	25	6	DH13/25X6 PA	1.000	7,43
13	25	7	DH13/25X7 PA	1.000	8,38
13	25	8	DH13/25X8 PA	1.000	9,29
13	25	9	DH13/25X9 PA	1.000	10,19
13	25	10	DH13/25X10 PA	1.000	11,10
13	25	11	DH13/25X11 PA	1.000	12,02
13	25	12	DH13/25X12 PA	1.000	12,91
13	25	13	DH13/25X13 PA	1.000	13,83
13	25	14	DH13/25X14 PA	1.000	14,76
13	25	15	DH13/25X15 PA	1.000	15,64
13	25	16	DH13/25X16 PA	1.000	16,57
13	25	17	DH13/25X17 PA	1.000	18,02
13	25	18	DH13/25X18 PA	1.000	18,96
13	25	19	DH13/25X19 PA	1.000	19,89
13	25	20	DH13/25X20 PA	1.000	20,82
13	25	21	DH13/25X21 PA	1.000	21,77
13	25	22	DH13/25X22 PA	1.000	22,69
13	25	23	DH13/25X23 PA	1.000	24,03
13	25	24	DH13/25X24 PA	1.000	24,59
13	25	25	DH13/25X25 PA	1.000	25,50
13	25	26	DH13/25X26 PA	1.000	26,45
13	25	27	DH13/25X27 PA	1.000	27,32
13	25	28	DH13/25X28 PA	1.000	27,55
20	45	12	DH20/45X12 PA	500	54,16

Serie/Range/Gamme

U/DIN

**polyamide ("PA") ou souple PVC ("PVC")**  
 ("PVC") naturel DIN 125, 433 ou 9021  
 (voir fin réf.).  
 VE = quantité minimum.



**Unterlegscheiben**

Polyamid ("PA") oder Weich-PVC ("PVC")  
 natur nach DIN 125, 433 bzw. 9021  
 (s. Ende Art.-Nr.).  
 VE = Mindestbestellmenge.

**Washers**

Nylon ("PA") or soft PVC ("PVC")  
 uncoloured DIN 125, 433 or 9021  
 (see end of item no.).  
 VE = minimum quantity.

A	B	C	Mat	Art.-Nr./Item no./Réf.	VE	€100	A	B	C	Mat	Art.-Nr./Item no./Réf.	VE	€100
2,2	5	0,3	PA	U M2/125	2.000	2,29	8,4	25	2	PVC	U M8/9021 PVC	1.000	9,72
2,5	6	0,5	PA	U M2.3/125	1.000	0,68	8,6	17	2	PA	U M8/125/2	1.000	1,16
2,7	6	0,5	PA	U M2.5/125	1.000	0,90	10,5	18	1,6	PA	U M10/433	1.000	3,17
2,7	8	0,8	PA	U M2.5/9021	1.000	0,75	10,5	20	2	PA	U M10/125	1.000	1,43
2,8	7	0,5	PA	U M2.6/125	1.000	0,71	10,5	21	2,5	PVC	U M10/125 PVC	1.000	10,48
3,2	6	0,5	PA	U M3/433	1.000	0,71	10,5	30	2,5	PA	U M10/9021	1.000	7,96
3,2	7	0,5	PA	U M3/125	20.000	0,44	10,5	30	2,5	PVC	U M10/9021 PVC	1.000	12,71
3,2	7	0,5	PVC	U M3/125 PVC	4.000	1,51	10,6	21	2,5	PA	U M10/125/21	1.000	2,00
3,2	8	1,5	PA	U M3/125/8	1.000	0,56	13	20	2	PA	U M12/433	1.000	3,20
3,2	9	0,8	PA	U M3/9021	1.000	0,76	13	24	2,5	PA	U M12/125	1.000	3,66
3,2	9	0,8	PVC	U M3/9021 PVC	4.000	2,14	13	24	2,5	PVC	U M12/125 PVC	1.000	13,34
3,7	7	0,5	PA	U M3.5/433	1.000	0,73	13	37	3	PA	U M12/9021	1.000	10,04
3,7	8	0,5	PA	U M3.5/125	1.000	0,84	13	40	3	PVC	U M12/9021 PVC	500	16,74
3,7	11	0,8	PA	U M3.5/9021	1.000	2,41	15	24	2,5	PA	U M14/433	1.000	3,71
4,2	9	0,8	PVC	U M4/125 PVC	2.000	2,63	15	28	2,5	PA	U M14/125	1.000	4,76
4,3	8	0,5	PA	U M4/433	1.000	0,75	15	44	3	PA	U M14/9021	1.000	12,80
4,3	8	1,5	PA	U M4/125/8	1.000	0,56	17	28	2,5	PA	U M16/433	1.000	7,22
4,3	9	0,8	PA	U M4/125	20.000	0,48	17	30	3	PA	U M16/125	1.000	3,50
4,3	12	1	PA	U M4/9021	1.000	0,95	17	50	3	PA	U M16/9021	1.000	13,76
4,5	15	1,5	PVC	U M4/9021 PVC	4.000	2,79	19	30	2,5	PA	U M18/433	1.000	7,25
5,3	9,5	1	PA	U M5/433	1.000	2,55	20	56	4	PA	U M18/9021	1.000	16,87
5,3	10	1	PA	U M5/125	20.000	0,57	21	34	3	PA	U M20/433	1.000	11,54
5,3	11	1	PVC	U M5/125 PVC	2.000	3,17	21	37	3	PA	U M20/125	1.000	10,02
5,3	15	1,2	PA	U M5/9021	1.000	1,24	22	60	4	PA	U M20/9021	1.000	20,60
5,3	15	1,5	PVC	U M5/9021 PVC	2.000	4,16	23	39	3	PA	U M22/125	1.000	9,99
5,4	12	1,5	PA	U M5/125/12	1.000	0,71	25	44	4	PA	U M24/125	1.000	12,97
6,4	11	1,6	PA	U M6/433	1.000	2,00	27	50	4	PA	U M26/125	1.000	14,27
6,4	12,5	1,5	PVC	U M6/125 PVC	2.000	4,66	28	50	4	PA	U M27/125	1.000	14,16
6,4	12,5	1,6	PA	U M6/125	15.000	0,71	29	50	4	PA	U M28/125	1.000	6,63
6,4	18	1,5	PVC	U M6/9021 PVC	2.000	4,66	31	56	4	PA	U M30/125	1.000	15,62
6,4	18	1,6	PA	U M6/9021	1.000	1,24	33	60	5	PA	U M32/125	1.000	22,49
6,5	12	1,5	PA	U M6/125/1.5	1.000	0,71	34	60	5	PA	U M33/125	1.000	22,53
7,4	14	1,6	PA	U M7/125	1.000	1,84	36	66	5	PA	U M35/125	1.000	86,44
7,4	22	1,6	PA	U M7/9021	1.000	6,41	37	66	5	PA	U M36/125	1.000	24,07
8,4	15	1,6	PA	U M8/433	1.000	2,12	39	72	6	PA	U M38/125	1.000	15,75
8,4	16	1,6	PA	U M8/125	1.000	1,55	40	72	6	PA	U M39/125	1.000	28,37
8,4	17	2	PVC	U M8/125 PVC	1.000	7,41	41	72	6	PA	U M40/125	1.000	28,56
8,4	24	2	PA	U M8/9021	1.000	1,65							

H38

H39







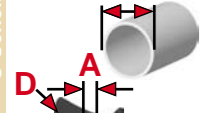






Serie/Range/Gamme

**DH/R**



A	B	C	D	E	Art.-Nr./Item no./Réf.	VE	€100
10,5	28	18	14	28	DH10.5/28X18 R	5.000	20,59
10,5	28	19	14	28	DH10.5/28X19 R	5.000	21,10
10,5	28	20	14	28	DH10.5/28X20 R	5.000	21,63
10,5	28	21	14	28	DH10.5/28X21 R	5.000	22,14
10,5	28	22	14	28	DH10.5/28X22 R	5.000	22,67
10,5	28	23	14	28	DH10.5/28X23 R	5.000	23,19
10,5	28	24	14	28	DH10.5/28X24 R	5.000	23,70
10,5	28	25	14	28	DH10.5/28X25 R	5.000	24,23
10,5	28	26	14	28	DH10.5/28X26 R	5.000	24,75
10,5	28	27	14	28	DH10.5/28X27 R	5.000	25,28
10,5	28	28	14	28	DH10.5/28X28 R	5.000	25,78
10,5	28	29	14	28	DH10.5/28X29 R	5.000	26,31
10,5	28	30	14	28	DH10.5/28X30 R	5.000	26,83
10,5	28	31	14	28	DH10.5/28X31 R	5.000	27,36
10,5	28	32	14	28	DH10.5/28X32 R	5.000	27,88
10,5	28	33	14	28	DH10.5/28X33 R	5.000	28,39
10,5	28	34	14	28	DH10.5/28X34 R	5.000	28,92
10,5	28	35	14	28	DH10.5/28X35 R	5.000	29,42

**Distanzhülsen mit Radius**

Polyethylen. VE = Mindestbestellmenge, Mengen ab 1.000 Stück auf Anfrage. Standardfarben: schwarz, weiß, natur. Bei Bestellung ohne Farbangabe Lieferung in schwarz.

**Saddle washers**

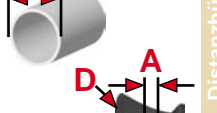
PE-LD. VE = minimum quantity, quantities from 1.000 pieces on demand. Standard colours: black, white, uncoloured. Delivery in black if no colour is indicated with the order.

**Rondelles de selle**

Polyéthylène. VE = quantité minimum, quantités à partir de 1.000 pièces sur demande. Couleurs standards: noir, blanc, naturel. Expédition en noir si la couleur n'est pas indiquée avec la commande.

Serie/Range/Gamme

**DHB/R**



**Distanzhülsen mit Radius**

Polyethylen. VE = Mindestbestellmenge. Fertigung nach Auftrag, Lieferzeit auf Anfrage. Standardfarben: schwarz, weiß, natur. Bei Bestellung ohne Farbangabe Lieferung in schwarz

**Saddle washers**

PE-LD. Not in store, availability subject to minimum quantity (= VE). Standard colours: black, white, uncoloured. Delivery in black if no colour is indicated with the order.

**Rondelles de selle**

Polyéthylène. Pas de stock, disponibilité dépendante de quantité minimum (= VE). Couleurs standards: noir, blanc, naturel. Expédition en noir si la couleur n'est pas indiquée au commande.

A	B	C	D	E	Art.-Nr./Item no./Réf.	VE	€100	A	B	C	D	E	Art.-Nr./Item no./Réf.	VE	€100
5,3	15	2	8	16	DHB5.3/15X2 R	10.000	5,44	6,4	15	18	8	16	DHB6.4/15X18 R	10.000	12,31
5,3	15	3	8	16	DHB5.3/15X3 R	10.000	5,52	6,4	15	19	8	16	DHB6.4/15X19 R	10.000	17,49
5,3	15	4	8	16	DHB5.3/15X4 R	10.000	5,75	6,4	15	20	8	16	DHB6.4/15X20 R	10.000	17,56
5,3	15	5	8	16	DHB5.3/15X5 R	10.000	5,96								
5,3	15	6	8	16	DHB5.3/15X6 R	10.000	6,05								
5,3	15	7	8	16	DHB5.3/15X7 R	10.000	6,15								
5,3	15	8	8	16	DHB5.3/15X8 R	10.000	6,36								
5,3	15	9	8	16	DHB5.3/15X9 R	10.000	7,71								
5,3	15	10	8	16	DHB5.3/15X10 R	10.000	8,00								
5,3	15	11	8	16	DHB5.3/15X11 R	10.000	8,27								
5,3	15	12	8	16	DHB5.3/15X12 R	10.000	8,55								
5,3	15	13	8	16	DHB5.3/15X13 R	10.000	9,20								
5,3	15	14	8	16	DHB5.3/15X14 R	10.000	9,79								
5,3	15	15	8	16	DHB5.3/15X15 R	10.000	9,87								
5,3	15	16	8	16	DHB5.3/15X16 R	10.000	9,95								
5,3	15	17	8	16	DHB5.3/15X17 R	10.000	11,03								
5,3	15	18	8	16	DHB5.3/15X18 R	10.000	12,31								
5,3	15	19	8	16	DHB5.3/15X19 R	10.000	17,49								
5,3	15	20	8	16	DHB5.3/15X20 R	10.000	17,56								
6,4	15	2	8	16	DHB6.4/15X2 R	10.000	5,44								
6,4	15	3	8	16	DHB6.4/15X3 R	10.000	5,52								
6,4	15	4	8	16	DHB6.4/15X4 R	10.000	5,75								
6,4	15	5	8	16	DHB6.4/15X5 R	10.000	5,96								
6,4	15	6	8	16	DHB6.4/15X6 R	10.000	6,05								
6,4	15	7	8	16	DHB6.4/15X7 R	10.000	6,15								
6,4	15	8	8	16	DHB6.4/15X8 R	10.000	6,36								
6,4	15	9	8	16	DHB6.4/15X9 R	10.000	7,71								
6,4	15	10	8	16	DHB6.4/15X10 R	10.000	8,00								
6,4	15	11	8	16	DHB6.4/15X11 R	10.000	8,27								
6,4	15	12	8	16	DHB6.4/15X12 R	10.000	8,55								
6,4	15	13	8	16	DHB6.4/15X13 R	10.000	9,20								
6,4	15	14	8	16	DHB6.4/15X14 R	10.000	9,79								
6,4	15	15	8	16	DHB6.4/15X15 R	10.000	9,87								
6,4	15	16	8	16	DHB6.4/15X16 R	10.000	9,95								
6,4	15	17	8	16	DHB6.4/15X17 R	10.000	11,03								



P.O.Box 20 07 07 D-41207 Mönchengladbach  
Einruhrstraße 92 D-41199 Mönchengladbach

Tel. +49(0)2166/43033  
Fax +49(0)2166/41051  
info@3d-plastic.de  
www.3d-plastic.de



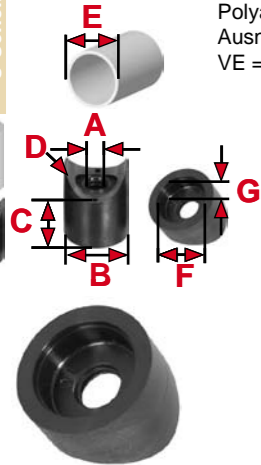
P.O.Box 20 07 07 D-41207 Mönchengladbach  
Einruhrstraße 92 D-41199 Mönchengladbach

Tel. +49(0)2166/43033  
Fax +49(0)2166/41051  
info@3d-plastic.de  
www.3d-plastic.de



Serie/Range/Gamme

### DH/RC



### Distanzhülsen mit Radius

Polyamid schwarz. Längen > 4 mm mit Ausnehmung im Boden.  
VE = Mindestbestellmenge.

### Saddle washers

Nylon black. Lengths > 4 mm with cavity in the bottom.  
VE = minimum quantity.

### Rondelles de selle

Polyamide noir. Des longueurs > 4mm avec de la cavité dans l'appui.  
VE = quantité minimum.

Start Tab ←	A	B	C	D	E	F	G	Art.-Nr./Item no./Réf.	VE	€100
←	6,5	20	3	9,5	18-20	0	0	DH6.5/20X3 RC9.5 PA	1.000	5,33
←	6,5	20	3	10,5	20-22	0	0	DH6.5/20X3 RC10.5 PA	1.000	5,69
←	6,5	20	3	12,5	24-26	0	0	DH6.5/20X3 RC12.5 PA	1.000	5,69
←	6,5	20	4	9,5	18-20	0	0	DH6.5/20X4 RC9.5 PA	1.000	5,70
←	6,5	20	4	10,5	20-22	0	0	DH6.5/20X4 RC10.5 PA	1.000	5,72
←	6,5	20	4	12,5	24-26	0	0	DH6.5/20X4 RC12.5 PA	1.000	5,98
←	6,5	20	5	9,5	18-20	15,1	1	DH6.5/20X5 RC9.5 PA	1.000	5,92
←	6,5	20	5	10,5	20-22	15,1	1	DH6.5/20X5 RC10.5 PA	1.000	6,14
←	6,5	20	5	12,5	24-26	15,1	1	DH6.5/20X5 RC12.5 PA	1.000	6,17
←	6,5	20	6	9,5	18-20	15,1	2	DH6.5/20X6 RC9.5 PA	1.000	6,11
←	6,5	20	6	10,5	20-22	15,1	2	DH6.5/20X6 RC10.5 PA	1.000	6,17
←	6,5	20	6	12,5	24-26	15,1	2	DH6.5/20X6 RC12.5 PA	1.000	6,40
←	6,5	20	7	9,5	18-20	15,1	3	DH6.5/20X7 RC9.5 PA	1.000	6,29
←	6,5	20	7	10,5	20-22	15,1	3	DH6.5/20X7 RC10.5 PA	1.000	6,29
←	6,5	20	7	12,5	24-26	15,1	3	DH6.5/20X7 RC12.5 PA	1.000	6,60
←	6,5	20	8	9,5	18-20	15,1	4	DH6.5/20X8 RC9.5 PA	1.000	6,40
←	6,5	20	8	10,5	20-22	15,1	4	DH6.5/20X8 RC10.5 PA	1.000	6,56
←	6,5	20	8	12,5	24-26	15,1	4	DH6.5/20X8 RC12.5 PA	1.000	6,84
←	6,5	20	9	9,5	18-20	15,1	5	DH6.5/20X9 RC9.5 PA	1.000	6,66
←	6,5	20	9	10,5	20-22	15,1	5	DH6.5/20X9 RC10.5 PA	1.000	6,75
←	6,5	20	9	12,5	24-26	15,1	5	DH6.5/20X9 RC12.5 PA	1.000	6,93
←	6,5	20	10	9,5	18-20	15,1	6	DH6.5/20X10 RC9.5 PA	1.000	6,85
←	6,5	20	10	10,5	20-22	15,1	6	DH6.5/20X10 RC10.5 PA	1.000	6,93
←	6,5	20	10	12,5	24-26	15,1	6	DH6.5/20X10 RC12.5 PA	1.000	7,19
←	6,5	20	11	9,5	18-20	15,1	7	DH6.5/20X11 RC9.5 PA	1.000	7,10
←	6,5	20	11	10,5	20-22	15,1	7	DH6.5/20X11 RC10.5 PA	1.000	7,15
←	6,5	20	11	12,5	24-26	15,1	7	DH6.5/20X11 RC12.5 PA	1.000	7,34
←	6,5	20	12	9,5	18-20	15,1	8	DH6.5/20X12 RC9.5 PA	1.000	7,30
←	6,5	20	12	10,5	20-22	15,1	8	DH6.5/20X12 RC10.5 PA	1.000	7,46
←	6,5	20	12	12,5	24-26	15,1	8	DH6.5/20X12 RC12.5 PA	1.000	7,53
←	6,5	20	13	9,5	18-20	15,1	9	DH6.5/20X13 RC9.5 PA	1.000	7,41
←	6,5	20	13	10,5	20-22	15,1	9	DH6.5/20X13 RC10.5 PA	1.000	7,58
←	6,5	20	13	12,5	24-26	15,1	9	DH6.5/20X13 RC12.5 PA	1.000	7,70
←	6,5	20	14	9,5	18-20	15,1	10	DH6.5/20X14 RC9.5 PA	1.000	7,74
←	6,5	20	14	10,5	20-22	15,1	10	DH6.5/20X14 RC10.5 PA	1.000	7,78

Ende Tab →

zusätzliche Preis-Informationen/additional price information/Informations supplémentaires de prix: [www.3d-plastic.de](http://www.3d-plastic.de) + Tel. +49(0)2166/43033

H50

Rabatte/discounts/remises:

Seite 1 / page 1 / page 1

### Distanzhülsen mit Radius

Polyamid schwarz. Längen > 4 mm mit Ausnehmung im Boden.  
VE = Mindestbestellmenge.

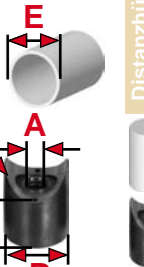
### Saddle washers

Nylon black. Lengths > 4 mm with cavity in the bottom.  
VE = minimum quantity.

### Rondelles de selle

Polyamide noir. Des longueurs > 4mm avec de la cavité dans l'appui.  
VE = quantité minimum.

### DH/RC



Start Tab ←	A	B	C	D	E	F	G	Art.-Nr./Item no./Réf.	VE	€100
←	6,5	20	14	12,5	24-26	15,1	10	DH6.5/20X14 RC12.5 PA	1.000	7,90
←	6,5	20	15	9,5	18-20	15,1	11	DH6.5/20X15 RC9.5 PA	1.000	7,93
←	6,5	20	15	10,5	20-22	15,1	11	DH6.5/20X15 RC10.5 PA	1.000	7,67
←	6,5	20	15	12,5	24-26	15,1	11	DH6.5/20X15 RC12.5 PA	1.000	7,99
←	6,5	20	16	9,5	18-20	15,1	12	DH6.5/20X16 RC9.5 PA	1.000	8,12
←	6,5	20	16	10,5	20-22	15,1	12	DH6.5/20X16 RC10.5 PA	1.000	7,84
←	6,5	20	16	12,5	24-26	15,1	12	DH6.5/20X16 RC12.5 PA	1.000	8,24
←	6,5	20	17	9,5	18-20	15,1	13	DH6.5/20X17 RC9.5 PA	1.000	8,42
←	6,5	20	17	10,5	20-22	15,1	13	DH6.5/20X17 RC10.5 PA	1.000	8,21
←	6,5	20	17	12,5	24-26	15,1	13	DH6.5/20X17 RC12.5 PA	1.000	8,49
←	6,5	20	18	9,5	18-20	15,1	14	DH6.5/20X18 RC9.5 PA	1.000	8,49
←	6,5	20	18	10,5	20-22	15,1	14	DH6.5/20X18 RC10.5 PA	1.000	8,36
←	6,5	20	18	12,5	24-26	15,1	14	DH6.5/20X18 RC12.5 PA	1.000	8,73
←	6,5	20	19	9,5	18-20	15,1	15	DH6.5/20X19 RC9.5 PA	1.000	8,82
←	6,5	20	19	10,5	20-22	15,1	15	DH6.5/20X19 RC10.5 PA	1.000	8,61
←	6,5	20	19	12,5	24-26	15,1	15	DH6.5/20X19 RC12.5 PA	1.000	8,91
←	6,5	20	20	9,5	18-20	15,1	16	DH6.5/20X20 RC9.5 PA	1.000	8,97
←	6,5	20	20	10,5	20-22	15,1	16	DH6.5/20X20 RC10.5 PA	1.000	8,66
←	6,5	20	20	12,5	24-26	15,1	16	DH6.5/20X20 RC12.5 PA	1.000	9,23
←	6,5	20	21	9,5	18-20	15,1	17	DH6.5/20X21 RC9.5 PA	1.000	9,32
←	6,5	20	21	10,5	20-22	15,1	17	DH6.5/20X21 RC10.5 PA	1.000	9,11
←	6,5	20	21	12,5	24-26	15,1	17	DH6.5/20X21 RC12.5 PA	1.000	9,39
←	6,5	20	22	9,5	18-20	15,1	18	DH6.5/20X22 RC9.5 PA	1.000	9,64
←	6,5	20	22	10,5	20-22	15,1	18	DH6.5/20X22 RC10.5 PA	1.000	9,28
←	6,5	20	22	12,5	24-26	15,1	18	DH6.5/20X22 RC12.5 PA	1.000	9,56
←	6,5	20	23	9,5	18-20	15,1	19	DH6.5/20X23 RC9.5 PA	1.000	9,64
←	6,5	20	23	10,5	20-22	15,1	19	DH6.5/20X23 RC10.5 PA	1.000	9,56
←	6,5	20	23	12,5	24-26	15,1	19	DH6.5/20X23 RC12.5 PA	1.000	9,73
←	6,5	20	24	9,5	18-20	15,1	20	DH6.5/20X24 RC9.5 PA	1.000	9,88
←	6,5	20	24	10,5	20-22	15,1	20	DH6.5/20X24 RC10.5 PA	1.000	9,66
←	6,5	20	24	12,5	24-26	15,1	20	DH6.5/20X24 RC12.5 PA	1.000	10,06
←	6,5	20	25	9,5	18-20	15,1	21	DH6.5/20X25 RC9.5 PA	1.000	10,16
←	6,5	20	25	10,5	20-22	15,1	21	DH6.5/20X25 RC10.5 PA	1.000	9,66
←	6,5	20	25	12,5	24-26	15,1	21	DH6.5/20X25 RC12.5 PA	1.000	10,97
←	6,5	20	26	9,5	18-20	15,1	22	DH6.5/20X26 RC9.5 PA	1.000	10,47

Ende Tab →

zusätzliche Preis-Informationen/additional price information/Informations supplémentaires de prix: [www.3d-plastic.de](http://www.3d-plastic.de) + Tel. +49(0)2166/43033

Rabatte/discounts/remises:

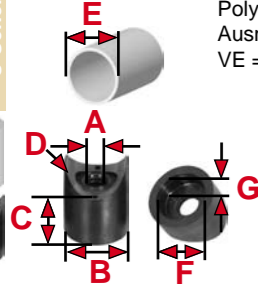
Seite 1 / page 1 / page 1

H51



Serie/Range/Gamme

**DH/RC**



**Distanzhülsen mit Radius**

Polyamid schwarz. Längen > 4 mm mit Ausnehmung im Boden.  
VE = Mindestbestellmenge.

**Saddle washers**

Nylon black. Lengths > 4 mm with cavity in the bottom.  
VE = minimum quantity.

**Rondelles de selle**

Polyamide noir. Des longueurs > 4mm avec de la cavité dans l'appui.  
VE = quantité minimum.

Start Tab ←

A	B	C	D	E	F	G
6,5	20	26	10,5	20-22	15,1	22
6,5	20	26	12,5	24-26	15,1	22
6,5	20	27	9,5	18-20	15,1	23
6,5	20	27	10,5	20-22	15,1	23
6,5	20	27	12,5	24-26	15,1	23
6,5	20	28	9,5	18-20	15,1	24
6,5	20	28	10,5	20-22	15,1	24
6,5	20	28	12,5	24-26	15,1	24
6,5	20	29	9,5	18-20	15,1	25
6,5	20	29	10,5	20-22	15,1	25
6,5	20	29	12,5	24-26	15,1	25
6,5	20	30	9,5	18-20	24,5	26
6,5	20	30	10,5	20-22	24,5	26
6,5	20	30	12,5	24-26	24,5	26
8,5	25	3	12,5	24-26	0	0
8,5	25	3	14,5	28-30	0	0
8,5	25	3	15,5	30-32	0	0
8,5	25	3	17,5	34-36	0	0
8,5	25	4	12,5	24-26	0	0
8,5	25	4	14,5	28-30	0	0
8,5	25	4	15,5	30-32	0	0
8,5	25	4	17,5	34-36	0	0
8,5	25	5	12,5	24-26	18,7	1
8,5	25	5	14,5	28-30	18,7	1
8,5	25	5	15,5	30-32	18,7	1
8,5	25	5	17,5	34-36	18,7	1
8,5	25	6	12,5	24-26	18,7	2
8,5	25	6	14,5	28-30	18,7	2
8,5	25	6	15,5	30-32	18,7	2
8,5	25	6	17,5	34-36	18,7	2
8,5	25	7	12,5	24-26	18,7	3
8,5	25	7	14,5	28-30	18,7	3
8,5	25	7	15,5	30-32	18,7	3
8,5	25	7	17,5	34-36	18,7	3
8,5	25	8	12,5	24-26	18,7	4

Art.-Nr./Item no./Réf.	VE	€/100
DH6.5/20X26 RC10.5 PA	1.000	10,13
DH6.5/20X26 RC12.5 PA	1.000	11,05
DH6.5/20X27 RC9.5 PA	1.000	10,78
DH6.5/20X27 RC10.5 PA	1.000	10,75
DH6.5/20X27 RC12.5 PA	1.000	10,83
DH6.5/20X28 RC9.5 PA	1.000	10,55
DH6.5/20X28 RC10.5 PA	1.000	10,83
DH6.5/20X28 RC12.5 PA	1.000	10,83
DH6.5/20X29 RC9.5 PA	1.000	11,93
DH6.5/20X29 RC10.5 PA	1.000	11,23
DH6.5/20X29 RC12.5 PA	1.000	11,06
DH6.5/20X30 RC9.5 PA	1.000	12,21
DH6.5/20X30 RC10.5 PA	1.000	11,70
DH6.5/20X30 RC12.5 PA	1.000	11,96
DH8.5/25X3 RC12.5 PA	1.000	6,38
DH8.5/25X3 RC14.5 PA	1.000	6,04
DH8.5/25X3 RC15.5 PA	1.000	6,31
DH8.5/25X3 RC17.5 PA	1.000	6,31
DH8.5/25X4 RC12.5 PA	1.000	6,48
DH8.5/25X4 RC14.5 PA	1.000	6,50
DH8.5/25X4 RC15.5 PA	1.000	6,40
DH8.5/25X4 RC17.5 PA	1.000	6,40
DH8.5/25X5 RC12.5 PA	1.000	6,63
DH8.5/25X5 RC14.5 PA	1.000	6,82
DH8.5/25X5 RC15.5 PA	1.000	6,57
DH8.5/25X5 RC17.5 PA	1.000	6,44
DH8.5/25X6 RC12.5 PA	1.000	6,78
DH8.5/25X6 RC14.5 PA	1.000	7,06
DH8.5/25X6 RC15.5 PA	1.000	6,74
DH8.5/25X6 RC17.5 PA	1.000	6,71
DH8.5/25X7 RC12.5 PA	1.000	6,81
DH8.5/25X7 RC14.5 PA	1.000	7,34
DH8.5/25X7 RC15.5 PA	1.000	6,78
DH8.5/25X7 RC17.5 PA	1.000	6,78
DH8.5/25X8 RC12.5 PA	1.000	7,28

Ende Tab →

zusätzliche Preis-Informationen/additional price information/Informations supplémentaires de prix: [www.3d-plastic.de](http://www.3d-plastic.de) + Tel. +49(0)2166/43033

H52

Rabatte/discounts/remises:

Seite 1 / page 1 / page 1

**Distanzhülsen mit Radius**

Polyamid schwarz. Längen > 4 mm mit Ausnehmung im Boden.  
VE = Mindestbestellmenge.

**Saddle washers**

Nylon black. Lengths > 4 mm with cavity in the bottom.  
VE = minimum quantity.

**Rondelles de selle**

Polyamide noir. Des longueurs > 4mm avec de la cavité dans l'appui.  
VE = quantité minimum.

Start Tab ←

A	B	C	D	E	F	G
8,5	25	8	14,5	28-30	18,7	4
8,5	25	8	15,5	30-32	18,7	4
8,5	25	8	17,5	34-36	18,7	4
8,5	25	9	12,5	24-26	18,7	5
8,5	25	9	14,5	28-30	18,7	5
8,5	25	9	15,5	30-32	18,7	5
8,5	25	9	17,5	34-36	18,7	5
8,5	25	10	12,5	24-26	18,7	6
8,5	25	10	14,5	28-30	18,7	6
8,5	25	10	15,5	30-32	18,7	6
8,5	25	10	17,5	34-36	18,7	6
8,5	25	11	12,5	24-26	18,7	7
8,5	25	11	14,5	28-30	18,7	7
8,5	25	11	15,5	30-32	18,7	7
8,5	25	11	17,5	34-36	18,7	7
8,5	25	12	12,5	24-26	18,7	8
8,5	25	12	14,5	28-30	18,7	8
8,5	25	12	15,5	30-32	18,7	8
8,5	25	12	17,5	34-36	18,7	8
8,5	25	13	12,5	24-26	18,7	9
8,5	25	13	14,5	28-30	18,7	9
8,5	25	13	15,5	30-32	18,7	9
8,5	25	13	17,5	34-36	18,7	9
8,5	25	14	12,5	24-26	18,7	10
8,5	25	14	14,5	28-30	18,7	10
8,5	25	14	15,5	30-32	18,7	10
8,5	25	14	17,5	34-36	18,7	10
8,5	25	15	12,5	24-26	18,7	11
8,5	25	15	14,5	28-30	18,7	11
8,5	25	15	15,5	30-32	18,7	11
8,5	25	15	17,5	34-36	18,7	11
8,5	25	16	12,5	24-26	18,7	12
8,5	25	16	14,5	28-30	18,7	12
8,5	25	16	15,5	30-32	18,7	12
8,5	25	16	17,5	34-36	18,7	12

Art.-Nr./Item no./Réf.	VE	€/100
DH8.5/25X8 RC14.5 PA	1.000	7,70
DH8.5/25X8 RC15.5 PA	1.000	7,21
DH8.5/25X8 RC17.5 PA	1.000	7,86
DH8.5/25X9 RC12.5 PA	1.000	7,39
DH8.5/25X9 RC14.5 PA	1.000	8,05
DH8.5/25X9 RC15.5 PA	1.000	7,36
DH8.5/25X9 RC17.5 PA	1.000	8,12
DH8.5/25X10 RC12.5 PA	1.000	7,41
DH8.5/25X10 RC14.5 PA	1.000	8,42
DH8.5/25X10 RC15.5 PA	1.000	7,47
DH8.5/25X10 RC17.5 PA	1.000	7,41
DH8.5/25X11 RC12.5 PA	1.000	7,62
DH8.5/25X11 RC14.5 PA	1.000	8,66
DH8.5/25X11 RC15.5 PA	1.000	7,62
DH8.5/25X11 RC17.5 PA	1.000	8,46
DH8.5/25X12 RC12.5 PA	1.000	7,80
DH8.5/25X12 RC14.5 PA	1.000	9,01
DH8.5/25X12 RC15.5 PA	1.000	7,80
DH8.5/25X12 RC17.5 PA	1.000	8,82
DH8.5/25X13 RC12.5 PA	1.000	7,87
DH8.5/25X13 RC14.5 PA	1.000	9,35
DH8.5/25X13 RC15.5 PA	1.000	7,87
DH8.5/25X13 RC17.5 PA	1.000	9,17
DH8.5/25X14 RC12.5 PA	1.000	7,95
DH8.5/25X14 RC14.5 PA	1.000	9,72
DH8.5/25X14 RC15.5 PA	1.000	7,95
DH8.5/25X14 RC17.5 PA	1.000	9,48
DH8.5/25X15 RC12.5 PA	1.000	8,58
DH8.5/25X15 RC14.5 PA	1.000	9,84
DH8.5/25X15 RC15.5 PA	1.000	8,58
DH8.5/25X15 RC17.5 PA	1.000	9,88
DH8.5/25X16 RC12.5 PA	1.000	8,61
DH8.5/25X16 RC14.5 PA	1.000	10,40
DH8.5/25X16 RC15.5 PA	1.000	8,61
DH8.5/25X16 RC17.5 PA	1.000	10,25

Ende Tab →

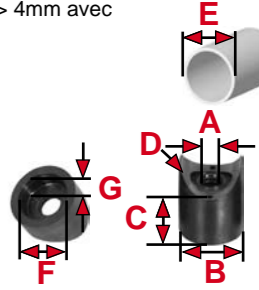
zusätzliche Preis-Informationen/additional price information/Informations supplémentaires de prix: [www.3d-plastic.de](http://www.3d-plastic.de) + Tel. +49(0)2166/43033

Rabatte/discounts/remises:

Seite 1 / page 1 / page 1

Serie/Range/Gamme

**DH/RC**



Distanzhülsen U-Scheiben

H53



Serie/Range/Gamme

**DH/RC**

**Distanzhülsen mit Radius**

Polyamid schwarz. Längen > 4 mm mit Ausnehmung im Boden.  
VE = Mindestbestellmenge.

**Saddle washers**

Nylon black. Lengths > 4 mm with cavity in the bottom.  
VE = minimum quantity.

**Rondelles de selle**

Polyamide noir. Des longueurs > 4mm avec de la cavité dans l'appui.  
VE = quantité minimum.



Start Tab ←	A	B	C	D	E	F	G	Art.-Nr./Item no./Réf.	VE	€/100
	8,5	25	17	12,5	24-26	18,7	13	DH8.5/25X17 RC12.5 PA	1.000	8,66
	8,5	25	17	14,5	28-30	18,7	13	DH8.5/25X17 RC14.5 PA	1.000	10,50
	8,5	25	17	15,5	30-32	18,7	13	DH8.5/25X17 RC15.5 PA	1.000	8,66
	8,5	25	17	17,5	34-36	18,7	13	DH8.5/25X17 RC17.5 PA	1.000	10,40
	8,5	25	18	12,5	24-26	18,7	14	DH8.5/25X18 RC12.5 PA	1.000	8,70
	8,5	25	18	14,5	28-30	18,7	14	DH8.5/25X18 RC14.5 PA	1.000	10,87
	8,5	25	18	15,5	30-32	18,7	14	DH8.5/25X18 RC15.5 PA	1.000	8,70
	8,5	25	18	17,5	34-36	18,7	14	DH8.5/25X18 RC17.5 PA	1.000	10,71
	8,5	25	19	12,5	24-26	18,7	15	DH8.5/25X19 RC12.5 PA	1.000	8,73
	8,5	25	19	14,5	28-30	18,7	15	DH8.5/25X19 RC14.5 PA	1.000	11,11
	8,5	25	19	15,5	30-32	18,7	15	DH8.5/25X19 RC15.5 PA	1.000	8,73
	8,5	25	19	17,5	34-36	18,7	15	DH8.5/25X19 RC17.5 PA	1.000	11,03
	8,5	25	20	12,5	24-26	18,7	16	DH8.5/25X20 RC12.5 PA	1.000	9,82
	8,5	25	20	14,5	28-30	18,7	16	DH8.5/25X20 RC14.5 PA	1.000	11,51
	8,5	25	20	15,5	30-32	18,7	16	DH8.5/25X20 RC15.5 PA	1.000	9,22
	8,5	25	20	17,5	34-36	18,7	16	DH8.5/25X20 RC17.5 PA	1.000	11,42
	8,5	25	21	12,5	24-26	18,7	17	DH8.5/25X21 RC12.5 PA	1.000	9,88
	8,5	25	21	14,5	28-30	18,7	17	DH8.5/25X21 RC14.5 PA	1.000	12,21
	8,5	25	21	15,5	30-32	18,7	17	DH8.5/25X21 RC15.5 PA	1.000	9,29
	8,5	25	21	17,5	34-36	18,7	17	DH8.5/25X21 RC17.5 PA	1.000	11,90
	8,5	25	22	12,5	24-26	18,7	18	DH8.5/25X22 RC12.5 PA	1.000	10,71
	8,5	25	22	14,5	28-30	18,7	18	DH8.5/25X22 RC14.5 PA	1.000	12,50
	8,5	25	22	15,5	30-32	18,7	18	DH8.5/25X22 RC15.5 PA	1.000	10,04
	8,5	25	22	17,5	34-36	18,7	18	DH8.5/25X22 RC17.5 PA	1.000	12,42
	8,5	25	23	12,5	24-26	18,7	19	DH8.5/25X23 RC12.5 PA	1.000	10,75
	8,5	25	23	14,5	28-30	18,7	19	DH8.5/25X23 RC14.5 PA	1.000	13,32
	8,5	25	23	15,5	30-32	18,7	19	DH8.5/25X23 RC15.5 PA	1.000	10,71
	8,5	25	23	17,5	34-36	18,7	19	DH8.5/25X23 RC17.5 PA	1.000	12,85
	8,5	25	24	12,5	24-26	18,7	20	DH8.5/25X24 RC12.5 PA	1.000	11,67
	8,5	25	24	14,5	28-30	18,7	20	DH8.5/25X24 RC14.5 PA	1.000	13,65
	8,5	25	24	15,5	30-32	18,7	20	DH8.5/25X24 RC15.5 PA	1.000	10,97
	8,5	25	24	17,5	34-36	18,7	20	DH8.5/25X24 RC17.5 PA	1.000	13,74
	8,5	25	25	12,5	24-26	18,7	21	DH8.5/25X25 RC12.5 PA	1.000	11,79
	8,5	25	25	14,5	28-30	18,7	21	DH8.5/25X25 RC14.5 PA	1.000	13,88
	8,5	25	25	15,5	30-32	18,7	21	DH8.5/25X25 RC15.5 PA	1.000	11,71

Ende Tab →

zusätzliche Preis-Informationen/additional price information/Informations supplémentaires de prix: [www.3d-plastic.de](http://www.3d-plastic.de) + Tel. +49(0)2166/43033

Serie/Range/Gamme

**DH/RC**

**Rondelles de selle**

Polyamide noir. Des longueurs > 4mm avec de la cavité dans l'appui.  
VE = quantité minimum.



Start Tab ←	A	B	C	D	E	F	G	Art.-Nr./Item no./Réf.	VE	€/100
	8,5	25	25	17,5	34-36	18,7	21	DH8.5/25X25 RC17.5 PA	1.000	14,05
	8,5	25	26	12,5	24-26	18,7	22	DH8.5/25X26 RC12.5 PA	1.000	11,85
	8,5	25	26	14,5	28-30	18,7	22	DH8.5/25X26 RC14.5 PA	1.000	14,92
	8,5	25	26	15,5	30-32	18,7	22	DH8.5/25X26 RC15.5 PA	1.000	11,88
	8,5	25	26	17,5	34-36	18,7	22	DH8.5/25X26 RC17.5 PA	1.000	14,52
	8,5	25	27	12,5	24-26	18,7	23	DH8.5/25X27 RC12.5 PA	1.000	11,88
	8,5	25	27	14,5	28-30	18,7	23	DH8.5/25X27 RC14.5 PA	1.000	15,35
	8,5	25	27	15,5	30-32	18,7	23	DH8.5/25X27 RC15.5 PA	1.000	11,96
	8,5	25	27	17,5	34-36	18,7	23	DH8.5/25X27 RC17.5 PA	1.000	15,63
	8,5	25	28	12,5	24-26	18,7	24	DH8.5/25X28 RC12.5 PA	1.000	14,61
	8,5	25	28	14,5	28-30	18,7	24	DH8.5/25X28 RC14.5 PA	1.000	16,54
	8,5	25	28	15,5	30-32	18,7	24	DH8.5/25X28 RC15.5 PA	1.000	14,64
	8,5	25	28	17,5	34-36	18,7	24	DH8.5/25X28 RC17.5 PA	1.000	16,03
	8,5	25	29	12,5	24-26	18,7	25	DH8.5/25X29 RC12.5 PA	1.000	15,57
	8,5	25	29	14,5	28-30	18,7	25	DH8.5/25X29 RC14.5 PA	1.000	17,22
	8,5	25	29	15,5	30-32	18,7	25	DH8.5/25X29 RC15.5 PA	1.000	15,05
	8,5	25	29	17,5	34-36	18,7	25	DH8.5/25X29 RC17.5 PA	1.000	16,31
	8,5	25	30	12,5	24-26	24,5	26	DH8.5/25X30 RC12.5 PA	1.000	14,84
	8,5	25	30	14,5	28-30	24,5	26	DH8.5/25X30 RC14.5 PA	1.000	17,34
	8,5	25	30	15,5	30-32	24,5	26	DH8.5/25X30 RC15.5 PA	1.000	14,64
	8,5	25	30	17,5	34-36	24,5	26	DH8.5/25X30 RC17.5 PA	1.000	16,85
	12,2	30	3	15,5	30-32	0	0	DH12.2/30X3 RC15.5 PA	1.000	8,12
	12,2	30	3	17,5	34-36	0	0	DH12.2/30X3 RC17.5 PA	1.000	7,98
	12,2	30	3	19	37-39	0	0	DH12.2/30X3 RC19 PA	1.000	7,86
	12,2	30	3	20	39-41	0	0	DH12.2/30X3 RC20 PA	1.000	7,90
	12,2	30	3	21	41-43	0	0	DH12.2/30X3 RC21 PA	1.000	7,55
	12,2	30	3	22,5	44-46	0	0	DH12.2/30X3 RC22.5 PA	1.000	7,74
	12,2	30	3	25	49-51	0	0	DH12.2/30X3 RC25 PA	1.000	7,58
	12,2	30	3	30	59-61	0	0	DH12.2/30X3 RC30 PA	1.000	7,46
	12,2	30	3	40	79-81	0	0	DH12.2/30X3 RC40 PA	1.000	7,22
	12,2	30	4	15,5	30-32	0	0	DH12.2/30X4 RC15.5 PA	1.000	8,82
	12,2	30	4	17,5	34-36	0	0	DH12.2/30X4 RC17.5 PA	1.000	8,57
	12,2	30	4	19	37-39	0	0	DH12.2/30X4 RC19 PA	1.000	8,36
	12,2	30	4	20	39-41	0	0	DH12.2/30X4 RC20 PA	1.000	8,46
	12,2	30	4	21	41-43	0	0	DH12.2/30X4 RC21 PA	1.000	8,61

Ende Tab →

zusätzliche Preis-Informationen/additional price information/Informations supplémentaires de prix: [www.3d-plastic.de](http://www.3d-plastic.de) + Tel. +49(0)2166/43033



Distanzhülse  
U-Scheiben

Serie/Range/Gamme

DH/RC

Distanzhülse mit Radius

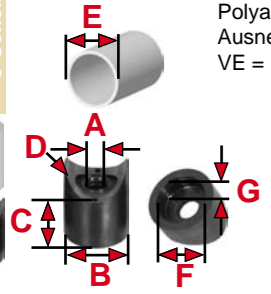
Polyamid schwarz. Längen > 4 mm mit Ausnehmung im Boden.  
 VE = Mindestbestellmenge.

Saddle washers

Nylon black. Lengths > 4 mm with cavity in the bottom.  
 VE = minimum quantity.

Rondelles de selle

Polyamide noir. Des longueurs > 4mm avec de la cavité dans l'appui.  
 VE = quantité minimum.



Start Tab ←	DH/RC							Art.-Nr./Item no./Réf.	VE	€/100
	A	B	C	D	E	F	G			
	12,2	30	4	22,5	44-46	0	0	DH12.2/30X4 RC22.5 PA	1.000	8,46
	12,2	30	4	25	49-51	0	0	DH12.2/30X4 RC25 PA	1.000	8,36
	12,2	30	4	30	59-61	0	0	DH12.2/30X4 RC30 PA	1.000	8,05
	12,2	30	4	40	79-81	0	0	DH12.2/30X4 RC40 PA	1.000	7,98
	12,2	30	5	15,5	30-32	24,5	1	DH12.2/30X5 RC15.5 PA	1.000	9,32
	12,2	30	5	17,5	34-36	24,5	1	DH12.2/30X5 RC17.5 PA	1.000	9,64
	12,2	30	5	19	37-39	24,5	1	DH12.2/30X5 RC19 PA	1.000	8,92
	12,2	30	5	20	39-41	24,5	1	DH12.2/30X5 RC20 PA	1.000	9,05
	12,2	30	5	21	41-43	24,5	1	DH12.2/30X5 RC21 PA	1.000	8,92
	12,2	30	5	22,5	44-46	24,5	1	DH12.2/30X5 RC22.5 PA	1.000	8,71
	12,2	30	5	25	49-51	24,5	1	DH12.2/30X5 RC25 PA	1.000	8,71
	12,2	30	5	30	59-61	24,5	1	DH12.2/30X5 RC30 PA	1.000	8,49
	12,2	30	5	40	79-81	24,5	1	DH12.2/30X5 RC40 PA	1.000	8,26
	12,2	30	6	15,5	30-32	24,5	2	DH12.2/30X6 RC15.5 PA	1.000	9,41
	12,2	30	6	17,5	34-36	24,5	2	DH12.2/30X6 RC17.5 PA	1.000	9,72
	12,2	30	6	19	37-39	24,5	2	DH12.2/30X6 RC19 PA	1.000	9,08
	12,2	30	6	20	39-41	24,5	2	DH12.2/30X6 RC20 PA	1.000	9,25
	12,2	30	6	21	41-43	24,5	2	DH12.2/30X6 RC21 PA	1.000	9,25
	12,2	30	6	22,5	44-46	24,5	2	DH12.2/30X6 RC22.5 PA	1.000	8,97
	12,2	30	6	25	49-51	24,5	2	DH12.2/30X6 RC25 PA	1.000	9,01
	12,2	30	6	30	59-61	24,5	2	DH12.2/30X6 RC30 PA	1.000	8,71
	12,2	30	6	40	79-81	24,5	2	DH12.2/30X6 RC40 PA	1.000	8,85
	12,2	30	7	15,5	30-32	24,5	3	DH12.2/30X7 RC15.5 PA	1.000	9,76
	12,2	30	7	17,5	34-36	24,5	3	DH12.2/30X7 RC17.5 PA	1.000	9,79
	12,2	30	7	19	37-39	24,5	3	DH12.2/30X7 RC19 PA	1.000	9,44
	12,2	30	7	20	39-41	24,5	3	DH12.2/30X7 RC20 PA	1.000	9,56
	12,2	30	7	21	41-43	24,5	3	DH12.2/30X7 RC21 PA	1.000	9,64
	12,2	30	7	22,5	44-46	24,5	3	DH12.2/30X7 RC22.5 PA	1.000	9,28
	12,2	30	7	25	49-51	24,5	3	DH12.2/30X7 RC25 PA	1.000	9,29
	12,2	30	7	30	59-61	24,5	3	DH12.2/30X7 RC30 PA	1.000	9,13
	12,2	30	7	40	79-81	24,5	3	DH12.2/30X7 RC40 PA	1.000	9,08
	12,2	30	8	15,5	30-32	24,5	4	DH12.2/30X8 RC15.5 PA	1.000	10,12
	12,2	30	8	17,5	34-36	24,5	4	DH12.2/30X8 RC17.5 PA	1.000	10,04
	12,2	30	8	19	37-39	24,5	4	DH12.2/30X8 RC19 PA	1.000	9,88
	12,2	30	8	20	39-41	24,5	4	DH12.2/30X8 RC20 PA	1.000	9,84

Ende Tab →

zusätzliche Preis-Informationen/additional price information/Informations supplémentaires de prix: [www.3d-plastic.de](http://www.3d-plastic.de) + Tel. +49(0)2166/43033

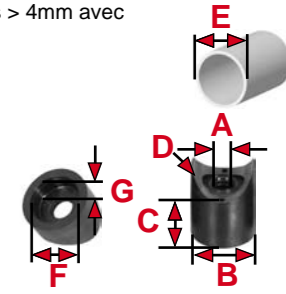
Distanzhülse  
U-Scheiben

Serie/Range/Gamme

DH/RC

Distanzhülse mit Radius

Polyamide noir. Des longueurs > 4mm avec de la cavité dans l'appui.  
 VE = quantité minimum.



Start Tab ←	DH/RC							Art.-Nr./Item no./Réf.	VE	€/100
	A	B	C	D	E	F	G			
	12,2	30	8	21	41-43	24,5	4	DH12.2/30X8 RC21 PA	1.000	9,76
	12,2	30	8	22,5	44-46	24,5	4	DH12.2/30X8 RC22.5 PA	1.000	9,64
	12,2	30	8	25	49-51	24,5	4	DH12.2/30X8 RC25 PA	1.000	9,32
	12,2	30	8	30	59-61	24,5	4	DH12.2/30X8 RC30 PA	1.000	9,44
	12,2	30	8	40	79-81	24,5	4	DH12.2/30X8 RC40 PA	1.000	9,13
	12,2	30	9	15,5	30-32	24,5	5	DH12.2/30X9 RC15.5 PA	1.000	10,25
	12,2	30	9	17,5	34-36	24,5	5	DH12.2/30X9 RC17.5 PA	1.000	10,16
	12,2	30	9	19	37-39	24,5	5	DH12.2/30X9 RC19 PA	1.000	9,95
	12,2	30	9	20	39-41	24,5	5	DH12.2/30X9 RC20 PA	1.000	10,19
	12,2	30	9	21	41-43	24,5	5	DH12.2/30X9 RC21 PA	1.000	10,50
	12,2	30	9	22,5	44-46	24,5	5	DH12.2/30X9 RC22.5 PA	1.000	9,88
	12,2	30	9	25	49-51	24,5	5	DH12.2/30X9 RC25 PA	1.000	9,84
	12,2	30	9	30	59-61	24,5	5	DH12.2/30X9 RC30 PA	1.000	9,69
	12,2	30	9	40	79-81	24,5	5	DH12.2/30X9 RC40 PA	1.000	9,56
	12,2	30	10	15,5	30-32	24,5	6	DH12.2/30X10 RC15.5 PA	1.000	10,63
	12,2	30	10	17,5	34-36	24,5	6	DH12.2/30X10 RC17.5 PA	1.000	10,47
	12,2	30	10	19	37-39	24,5	6	DH12.2/30X10 RC19 PA	1.000	10,50
	12,2	30	10	20	39-41	24,5	6	DH12.2/30X10 RC20 PA	1.000	10,25
	12,2	30	10	21	41-43	24,5	6	DH12.2/30X10 RC21 PA	1.000	10,50
	12,2	30	10	22,5	44-46	24,5	6	DH12.2/30X10 RC22.5 PA	1.000	10,19
	12,2	30	10	25	49-51	24,5	6	DH12.2/30X10 RC25 PA	1.000	10,19
	12,2	30	10	30	59-61	24,5	6	DH12.2/30X10 RC30 PA	1.000	10,00
	12,2	30	10	40	79-81	24,5	6	DH12.2/30X10 RC40 PA	1.000	9,76
	12,2	30	11	15,5	30-32	24,5	7	DH12.2/30X11 RC15.5 PA	1.000	10,99
	12,2	30	11	17,5	34-36	24,5	7	DH12.2/30X11 RC17.5 PA	1.000	10,75
	12,2	30	11	19	37-39	24,5	7	DH12.2/30X11 RC19 PA	1.000	10,63
	12,2	30	11	20	39-41	24,5	7	DH12.2/30X11 RC20 PA	1.000	10,92
	12,2	30	11	21	41-43	24,5	7	DH12.2/30X11 RC21 PA	1.000	10,92
	12,2	30	11	22,5	44-46	24,5	7	DH12.2/30X11 RC22.5 PA	1.000	10,43
	12,2	30	11	25	49-51	24,5	7	DH12.2/30X11 RC25 PA	1.000	10,55
	12,2	30	11	30	59-61	24,5	7	DH12.2/30X11 RC30 PA	1.000	10,28
	12,2	30	11	40	79-81	24,5	7	DH12.2/30X11 RC40 PA	1.000	10,28
	12,2	30	12	15,5	30-32	24,5	8	DH12.2/30X12 RC15.5 PA	1.000	11,27
	12,2	30	12	17,5	34-36	24,5	8	DH12.2/30X12 RC17.5 PA	1.000	11,03
	12,2	30	12	19	37-39	24,5	8	DH12.2/30X12 RC19 PA	1.000	10,99

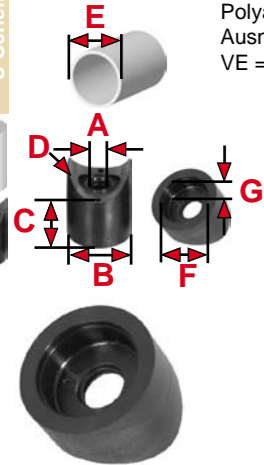
Ende Tab →

zusätzliche Preis-Informationen/additional price information/Informations supplémentaires de prix: [www.3d-plastic.de](http://www.3d-plastic.de) + Tel. +49(0)2166/43033



Serie/Range/Gamme

**DH/RC**



**Distanzhülsen mit Radius**

Polyamid schwarz. Längen > 4 mm mit Ausnehmung im Boden.  
VE = Mindestbestellmenge.

**Saddle washers**

Nylon black. Lengths > 4 mm with cavity in the bottom.  
VE = minimum quantity.

**Rondelles de selle**

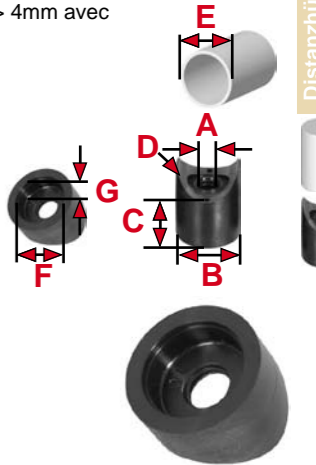
Polyamide noir. Des longueurs > 4 mm avec de la cavité dans l'appui.  
VE = quantité minimum.

	A	B	C	D	E	F	G	Art.-Nr./Item no./Réf.	VE	€/100
← Start Tab	12,2	30	12	20	39-41	24,5	8	DH12.2/30X12 RC20 PA	1.000	11,23
	12,2	30	12	21	41-43	24,5	8	DH12.2/30X12 RC21 PA	1.000	11,18
	12,2	30	12	22,5	44-46	24,5	8	DH12.2/30X12 RC22.5 PA	1.000	10,56
	12,2	30	12	25	49-51	24,5	8	DH12.2/30X12 RC25 PA	1.000	10,81
	12,2	30	12	30	59-61	24,5	8	DH12.2/30X12 RC30 PA	1.000	10,50
	12,2	30	12	40	79-81	24,5	8	DH12.2/30X12 RC40 PA	1.000	10,60
	12,2	30	13	15,5	30-32	24,5	9	DH12.2/30X13 RC15.5 PA	1.000	11,74
	12,2	30	13	17,5	34-36	24,5	9	DH12.2/30X13 RC17.5 PA	1.000	11,67
	12,2	30	13	19	37-39	24,5	9	DH12.2/30X13 RC19 PA	1.000	11,42
	12,2	30	13	20	39-41	24,5	9	DH12.2/30X13 RC20 PA	1.000	11,46
	12,2	30	13	21	41-43	24,5	9	DH12.2/30X13 RC21 PA	1.000	11,34
	12,2	30	13	22,5	44-46	24,5	9	DH12.2/30X13 RC22.5 PA	1.000	11,18
	12,2	30	13	25	49-51	24,5	9	DH12.2/30X13 RC25 PA	1.000	10,96
	12,2	30	13	30	59-61	24,5	9	DH12.2/30X13 RC30 PA	1.000	10,87
	12,2	30	13	40	79-81	24,5	9	DH12.2/30X13 RC40 PA	1.000	10,71
	12,2	30	14	40	79-81	24,5	10	DH12.2/30X14 RC40 PA	1.000	11,23
	12,2	30	14	15,5	30-32	24,5	10	DH12.2/30X14 RC15.5 PA	1.000	11,98
	12,2	30	14	17,5	34-36	24,5	10	DH12.2/30X14 RC17.5 PA	1.000	11,74
	12,2	30	14	19	37-39	24,5	10	DH12.2/30X14 RC19 PA	1.000	11,62
	12,2	30	14	20	39-41	24,5	10	DH12.2/30X14 RC20 PA	1.000	11,86
	12,2	30	14	21	41-43	24,5	10	DH12.2/30X14 RC21 PA	1.000	11,83
	12,2	30	14	22,5	44-46	24,5	10	DH12.2/30X14 RC22.5 PA	1.000	11,42
	12,2	30	14	25	49-51	24,5	10	DH12.2/30X14 RC25 PA	1.000	11,46
	12,2	30	14	30	59-61	24,5	10	DH12.2/30X14 RC30 PA	1.000	11,18
	12,2	30	15	15,5	30-32	24,5	11	DH12.2/30X15 RC15.5 PA	1.000	12,38
	12,2	30	15	17,5	34-36	24,5	11	DH12.2/30X15 RC17.5 PA	1.000	12,11
	12,2	30	15	19	37-39	24,5	11	DH12.2/30X15 RC19 PA	1.000	12,92
	12,2	30	15	20	39-41	24,5	11	DH12.2/30X15 RC20 PA	1.000	12,11
	12,2	30	15	21	41-43	24,5	11	DH12.2/30X15 RC21 PA	1.000	12,11
	12,2	30	15	22,5	44-46	24,5	11	DH12.2/30X15 RC22.5 PA	1.000	12,02
	12,2	30	15	25	49-51	24,5	11	DH12.2/30X15 RC25 PA	1.000	11,77
	12,2	30	15	30	59-61	24,5	11	DH12.2/30X15 RC30 PA	1.000	11,46
	12,2	30	15	40	79-81	24,5	11	DH12.2/30X15 RC40 PA	1.000	11,39
	12,2	30	16	15,5	30-32	24,5	12	DH12.2/30X16 RC15.5 PA	1.000	12,54
	12,2	30	16	17,5	34-36	24,5	12	DH12.2/30X16 RC17.5 PA	1.000	12,26
⇒ Ende Tab										

zusätzliche Preis-Informationen/additional price information/Informations supplémentaires de prix: www.3d-plastic.de + Tel. +49(0)2166/43033

Serie/Range/Gamme

**DH/RC**



**Distanzhülsen mit Radius**

Polyamid schwarz. Längen > 4 mm mit Ausnehmung im Boden.  
VE = Mindestbestellmenge.

**Saddle washers**

Nylon black. Lengths > 4 mm with cavity in the bottom.  
VE = minimum quantity.

**Rondelles de selle**

Polyamide noir. Des longueurs > 4 mm avec de la cavité dans l'appui.  
VE = quantité minimum.

	A	B	C	D	E	F	G	Art.-Nr./Item no./Réf.	VE	€/100
← Start Tab	12,2	30	16	19	37-39	24,5	12	DH12.2/30X16 RC19 PA	1.000	13,06
	12,2	30	16	20	39-41	24,5	12	DH12.2/30X16 RC20 PA	1.000	12,61
	12,2	30	16	21	41-43	24,5	12	DH12.2/30X16 RC21 PA	1.000	12,61
	12,2	30	16	22,5	44-46	24,5	12	DH12.2/30X16 RC22.5 PA	1.000	12,11
	12,2	30	16	25	49-51	24,5	12	DH12.2/30X16 RC25 PA	1.000	12,19
	12,2	30	16	30	59-61	24,5	12	DH12.2/30X16 RC30 PA	1.000	12,19
	12,2	30	16	40	79-81	24,5	12	DH12.2/30X16 RC40 PA	1.000	11,86
	12,2	30	17	15,5	30-32	24,5	13	DH12.2/30X17 RC15.5 PA	1.000	13,13
	12,2	30	17	17,5	34-36	24,5	13	DH12.2/30X17 RC17.5 PA	1.000	12,97
	12,2	30	17	19	37-39	24,5	13	DH12.2/30X17 RC19 PA	1.000	13,13
	12,2	30	17	20	39-41	24,5	13	DH12.2/30X17 RC20 PA	1.000	12,92
	12,2	30	17	21	41-43	24,5	13	DH12.2/30X17 RC21 PA	1.000	12,89
	12,2	30	17	22,5	44-46	24,5	13	DH12.2/30X17 RC22.5 PA	1.000	12,33
	12,2	30	17	25	49-51	24,5	13	DH12.2/30X17 RC25 PA	1.000	12,54
	12,2	30	17	30	59-61	24,5	13	DH12.2/30X17 RC30 PA	1.000	12,61
	12,2	30	17	40	79-81	24,5	13	DH12.2/30X17 RC40 PA	1.000	12,21
	12,2	30	18	15,5	30-32	24,5	14	DH12.2/30X18 RC15.5 PA	1.000	14,19
	12,2	30	18	17,5	34-36	24,5	14	DH12.2/30X18 RC17.5 PA	1.000	14,19
	12,2	30	18	19	37-39	24,5	14	DH12.2/30X18 RC19 PA	1.000	14,00
	12,2	30	18	20	39-41	24,5	14	DH12.2/30X18 RC20 PA	1.000	14,00
	12,2	30	18	21	41-43	24,5	14	DH12.2/30X18 RC21 PA	1.000	13,88
	12,2	30	18	22,5	44-46	24,5	14	DH12.2/30X18 RC22.5 PA	1.000	13,74
	12,2	30	18	25	49-51	24,5	14	DH12.2/30X18 RC25 PA	1.000	13,74
	12,2	30	18	30	59-61	24,5	14	DH12.2/30X18 RC30 PA	1.000	13,03
	12,2	30	18	40	79-81	24,5	14	DH12.2/30X18 RC40 PA	1.000	13,32
	12,2	30	19	15,5	30-32	24,5	15	DH12.2/30X19 RC15.5 PA	1.000	14,33
	12,2	30	19	17,5	34-36	24,5	15	DH12.2/30X19 RC17.5 PA	1.000	14,28
	12,2	30	19	19	37-39	24,5	15	DH12.2/30X19 RC19 PA	1.000	14,28
	12,2	30	19	20	39-41	24,5	15	DH12.2/30X19 RC20 PA	1.000	14,00
	12,2	30	19	21	41-43	24,5	15	DH12.2/30X19 RC21 PA	1.000	13,97
	12,2	30	19	22,5	44-46	24,5	15	DH12.2/30X19 RC22.5 PA	1.000	13,77
	12,2	30	19	25	49-51	24,5	15	DH12.2/30X19 RC25 PA	1.000	14,19
	12,2	30	19	30	59-61	24,5	15	DH12.2/30X19 RC30 PA	1.000	13,74
	12,2	30	19	40	79-81	24,5	15	DH12.2/30X19 RC40 PA	1.000	13,32
	12,2	30	20	15,5	30-32	24,5	16	DH12.2/30X20 RC15.5 PA	1.000	14,92
⇒ Ende Tab										

zusätzliche Preis-Informationen/additional price information/Informations supplémentaires de prix: www.3d-plastic.de + Tel. +49(0)2166/43033

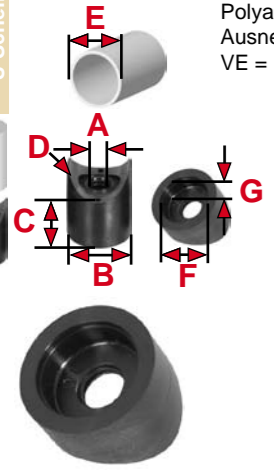






Serie/Range/Gamme

### DH/RC



### Distanzhülsen mit Radius

Polyamid schwarz. Längen > 4 mm mit Ausnehmung im Boden.  
VE = Mindestbestellmenge.

### Saddle washers

Nylon black. Lengths > 4 mm with cavity in the bottom.  
VE = minimum quantity.

### Rondelles de selle

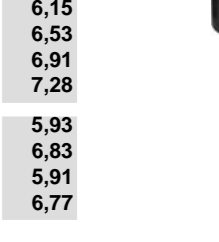
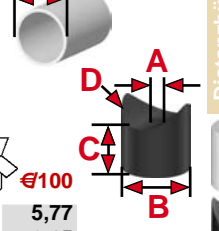
Polyamide noir. Des longueurs > 4mm avec de la cavité dans l'appui.  
VE = quantité minimum.

Start Tab	A	B	C	D	E	F	G	Art.-Nr./Item no./Réf.	VE	€/100
	12,2	30	27	40	79-81	24,5	23	DH12.2/30X27 RC40 PA	1.000	17,69
	12,2	30	28	15,5	30-32	24,5	24	DH12.2/30X28 RC15.5 PA	1.000	19,51
	12,2	30	28	17,5	34-36	24,5	24	DH12.2/30X28 RC17.5 PA	1.000	19,51
	12,2	30	28	19	37-39	24,5	24	DH12.2/30X28 RC19 PA	1.000	18,65
	12,2	30	28	20	39-41	24,5	24	DH12.2/30X28 RC20 PA	1.000	18,96
	12,2	30	28	21	41-43	24,5	24	DH12.2/30X28 RC21 PA	1.000	19,27
	12,2	30	28	22,5	44-45	24,5	24	DH12.2/30X28 RC22.5 PA	1.000	19,13
	12,2	30	28	25	49-51	24,5	24	DH12.2/30X28 RC25 PA	1.000	19,13
	12,2	30	28	30	59-61	24,5	24	DH12.2/30X28 RC30 PA	1.000	18,80
	12,2	30	28	40	79-81	24,5	24	DH12.2/30X28 RC40 PA	1.000	18,65
	12,2	30	29	15,5	30-32	24,5	25	DH12.2/30X29 RC15.5 PA	1.000	20,66
	12,2	30	29	17,5	34-36	24,5	25	DH12.2/30X29 RC17.5 PA	1.000	19,63
	12,2	30	29	19	37-39	24,5	25	DH12.2/30X29 RC19 PA	1.000	19,04
	12,2	30	29	20	39-41	24,5	25	DH12.2/30X29 RC20 PA	1.000	19,27
	12,2	30	29	21	41-43	24,5	25	DH12.2/30X29 RC21 PA	1.000	19,36
	12,2	30	29	22,5	44-46	24,5	25	DH12.2/30X29 RC22.5 PA	1.000	19,17
	12,2	30	29	25	49-51	24,5	25	DH12.2/30X29 RC25 PA	1.000	19,17
	12,2	30	29	30	59-61	24,5	25	DH12.2/30X29 RC30 PA	1.000	19,17
	12,2	30	29	40	79-81	24,5	25	DH12.2/30X29 RC40 PA	1.000	18,65
	12,2	30	30	15,5	30-32	24,5	26	DH12.2/30X30 RC15.5 PA	1.000	18,14
	12,2	30	30	17,5	34-36	24,5	26	DH12.2/30X30 RC17.5 PA	1.000	20,26
	12,2	30	30	19	37-39	24,5	26	DH12.2/30X30 RC19 PA	1.000	20,10
	12,2	30	30	20	39-41	24,5	26	DH12.2/30X30 RC20 PA	1.000	20,07
	12,2	30	30	21	41-43	24,5	26	DH12.2/30X30 RC21 PA	1.000	20,96
	12,2	30	30	22,5	44-45	24,5	26	DH12.2/30X30 RC22.5 PA	1.000	19,69
	12,2	30	30	25	49-51	24,5	26	DH12.2/30X30 RC25 PA	1.000	20,07
	12,2	30	30	30	59-61	24,5	26	DH12.2/30X30 RC30 PA	1.000	19,76
	12,2	30	30	40	79-81	24,5	26	DH12.2/30X30 RC40 PA	1.000	19,44



Serie/Range/Gamme

### DH/2R



### Distanzhülsen mit Radius

Polyethylen schwarz.  
VE = Mindestbestellmenge.

### Saddle washers

PE-LD black.  
VE = minimum quantity.

### Rondelles de selle

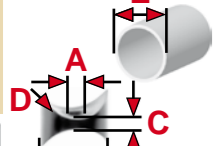
Polyéthylène noir.  
VE = quantité minimum.

A	B	C	D	E	Art.-Nr./Item no./Réf.	VE	€/100	A	B	C	D	E	Art.-Nr./Item no./Réf.	VE	€/100
5,2	11	2,5	6	12-14	DH5.2/11X2.5 R	1.000	2,84	8,2	25	20	14,5	29-32	DH8.2/25X20 R	500	5,77
5,2	17	2,5	9	18-20	DH5.2/17X2.5 R	1.000	2,93	8,2	25	22,5	14,5	29-32	DH8.2/25X22.5 R	500	6,15
5,2	19	3	10	20-23	DH5.2/19X3 R	1.000	3,04	8,2	25	25	14,5	29-32	DH8.2/25X25 R	500	6,53
5,2	19	11,5	10	20-23	DH5.2/19X11.5 R	1.000	3,81	8,2	25	27,5	14,5	29-32	DH8.2/25X27.5 R	500	6,91
6,2	15	7,5	8	16-20	DH6.2/15X7.5 R	1.000	3,14	8,2	25	30	14,5	29-32	DH8.2/25X30 R	500	7,28
6,2	15	10	8	16-20	DH6.2/15X10 R	1.000	3,27	8,2	28	3,5	15	30-34	DH8.2/28X3.5 R	500	5,93
6,2	15	12,5	8	16-20	DH6.2/15X12.5 R	1.000	3,38	8,2	35	5	19	38-42	DH8.2/35X5 R	500	6,83
6,2	15	15	8	16-20	DH6.2/15X15 R	1.000	3,50	10,2	28	3,5	15	30-34	DH10.2/28X3.5 R	500	5,91
6,2	15	17,5	8	16-20	DH6.2/15X17.5 R	1.000	3,66	10,2	35	5	19	38-42	DH10.2/35X5 R	500	6,77
6,2	17	2,5	9	18-20	DH6.2/17X2.5 R	1.000	2,93								
6,2	19	3	10	20-23	DH6.2/19X3 R	1.000	3,03								
6,2	19	11,5	10	20-23	DH6.2/19X11.5 R	1.000	3,77								
6,2	22	3	12	24-26	DH6.2/22X3 R	1.000	3,12								
6,2	28	3,5	15	30-34	DH6.2/28X3.5 R	500	5,96								
6,2	35	5	19	38-42	DH6.2/35X5 R	500	6,88								
8,2	22	3	12,5	24-26	DH8.2/22X3 R	1.000	3,09								
8,2	22	3	12,5	25-28	DH8.2/22X3/12.5 R	1.000	3,09								
8,2	22	5	12,5	25-28	DH8.2/22X5 R	500	3,31								
8,2	22	7,5	12,5	25-28	DH8.2/22X7.5 R	500	3,58								
8,2	22	10	12,5	25-28	DH8.2/22X10 R	500	3,89								
8,2	22	12,5	12,5	25-28	DH8.2/22X12.5 R	500	4,17								
8,2	22	15	12,5	25-28	DH8.2/22X15 R	500	4,46								
8,2	22	17,5	12,5	25-28	DH8.2/22X17.5 R	500	4,74								
8,2	22	20	12,5	25-28	DH8.2/22X20 R	500	5,01								
8,2	22	22,5	12,5	25-28	DH8.2/22X22.5 R	500	5,31								
8,2	22	25	12,5	25-28	DH8.2/22X25 R	500	5,60								
8,2	22	27,5	12,5	25-28	DH8.2/22X27.5 R	500	5,85								
8,2	22	30	12,5	25-28	DH8.2/22X30 R	500	6,15								
8,2	25	3	14,5	29-32	DH8.2/25X3 R	500	3,22								
8,2	25	5	14,5	29-32	DH8.2/25X5 R	500	3,50								
8,2	25	7,5	14,5	29-32	DH8.2/25X7.5 R	500	3,89								
8,2	25	10	14,5	29-32	DH8.2/25X10 R	500	4,28								
8,2	25	12,5	14,5	29-32	DH8.2/25X12.5 R	500	4,65								
8,2	25	15	14,5	29-32	DH8.2/25X15 R	500	5,01								
8,2	25	17,5	14,5	29-32	DH8.2/25X17.5 R	500	5,41								



Serie/Range/Gamme

DH/2R



A	B	C	D	E	Art.-Nr./Item no./Réf.	VE	€/100
5,2	11	2,5	6	12-14	DH5.2/11X2.5/2R	1.000	2,85
5,2	17	2,5	9	18-20	DH5.2/17X2.5/2R	1.000	2,98
5,2	19	3	10	20-23	DH5.2/19X3/2R	1.000	3,08
5,2	19	11,5	10	20-23	DH5.2/19X11.5/2R	1.000	3,95
6,2	15	7,5	8	16-20	DH6.2/15X7.5/2R	1.000	3,23
6,2	15	10	8	16-20	DH6.2/15X10/2R	1.000	3,41
6,2	15	12,5	8	16-20	DH6.2/15X12.5/2R	1.000	3,57
6,2	15	15	8	16-20	DH6.2/15X15/2R	1.000	3,73
6,2	15	17,5	8	16-20	DH6.2/15X17.5/2R	1.000	3,89
6,2	17	2,5	9	18-20	DH6.2/17X2.5/2R	1.000	2,98
6,2	19	3	10	20-23	DH6.2/19X3/2R	1.000	3,08
6,2	19	11,5	10	20-23	DH6.2/19X11.5/2R	1.000	3,95
6,2	22	3	12	24-26	DH6.2/22X3/2R	1.000	3,19
6,2	28	3,5	15	30-34	DH6.2/28X3.5/2R	500	6,07
6,2	35	5	19	38-42	DH6.2/35X5/2R	500	7,02
8,2	22	3	12,5	24-26	DH8.2/22X3/2R	1.000	3,19
8,2	22	3	12,5	25-28	DH8.2/22X3/12.5/2R	1.000	3,19
8,2	22	5	12,5	25-28	DH8.2/22X5/2R	500	3,44
8,2	22	7,5	12,5	25-28	DH8.2/22X7.5/2R	500	3,81
8,2	22	10	12,5	25-28	DH8.2/22X10/2R	500	4,15
8,2	22	12,5	12,5	25-28	DH8.2/22X12.5/2R	500	4,50
8,2	22	15	12,5	25-28	DH8.2/22X15/2R	500	4,84
8,2	22	17,5	12,5	25-28	DH8.2/22X17.5/2R	500	5,17
8,2	22	20	12,5	25-28	DH8.2/22X20/2R	500	5,53
8,2	22	22,5	12,5	25-28	DH8.2/22X22.5/2R	500	5,88
8,2	22	25	12,5	25-28	DH8.2/22X25/2R	500	6,22
8,2	22	27,5	12,5	25-28	DH8.2/22X27.5/2R	500	6,57
8,2	22	30	12,5	25-28	DH8.2/22X30/2R	500	6,93
8,2	25	3	14,5	29-32	DH8.2/25X3/2R	500	3,30
8,2	25	5	14,5	29-32	DH8.2/25X5/2R	500	3,66
8,2	25	7,5	14,5	29-32	DH8.2/25X7.5/2R	500	4,09
8,2	25	10	14,5	29-32	DH8.2/25X10/2R	500	4,55
8,2	25	12,5	14,5	29-32	DH8.2/25X12.5/2R	500	5,00
8,2	25	15	14,5	29-32	DH8.2/25X15/2R	500	5,46
8,2	25	17,5	14,5	29-32	DH8.2/25X17.5/2R	500	5,88

zusätzliche Preis-Informationen/additional price information/Informations supplémentaires de prix: www.3d-plastic.de + Tel. +49(0)2166/43033

Rondelles de selle

Polyéthylène noir.  
VE = quantité minimum.

Saddle washers

PE-LD black.  
VE = minimum quantity.

Distanzhülsen mit 2 Radien

Polyethylen schwarz.  
VE = Mindestbestellmenge.



A	B	C	D	E	Art.-Nr./Item no./Réf.	VE	€/100
8,2	25	20	14,5	29-32	DH8.2/25X20/2R	500	6,34
8,2	25	22,5	14,5	29-32	DH8.2/25X22.5/2R	500	6,77
8,2	25	25	14,5	29-32	DH8.2/25X25/2R	500	7,25
8,2	25	27,5	14,5	29-32	DH8.2/25X27.5/2R	500	7,69
8,2	25	30	14,5	29-32	DH8.2/25X30/2R	500	8,12
8,2	28	3,5	15	30-34	DH8.2/28X3.5/2R	500	6,07
8,2	35	5	19	38-42	DH8.2/35X5/2R	500	7,02
10,2	28	3,5	15	30-34	DH10.2/28X3.5/2R	500	6,07
10,2	35	5	19	38-42	DH10.2/35X5/2R	500	7,02

Distanzhülsen mit 2 Radien

Polyethylen schwarz.  
Sättel um 90° zueinander verdreht.  
VE = Mindestbestellmenge.

Saddle washers

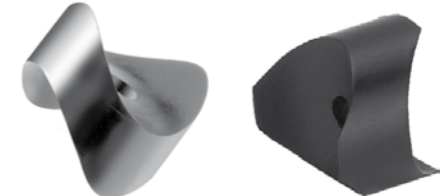
PE-LD black.  
Saddles with an angle of 90°.  
VE = minimum quantity.

Rondelles de selle

Polyéthylène noir.  
Selles tournées 90°.  
VE = quantité minimum.



A	B	C	D	E	Art.-Nr./Item no./Réf.	VE	€/100
5,2	11	2,5	6	12-14	DH5.2/11X2.5/2R90°	1.000	2,85
5,2	17	2,5	9	18-20	DH5.2/17X2.5/2R90°	1.000	2,98
5,2	19	3	10	20-23	DH5.2/19X3/2R90°	1.000	3,08
5,2	19	11,5	10	20-23	DH5.2/19X11.5/2R90°	1.000	3,95
6,2	15	7,5	8	16-20	DH6.2/15X7.5/2R90°	1.000	3,23
6,2	15	10	8	16-20	DH6.2/15X10/2R90°	1.000	3,41
6,2	15	12,5	8	16-20	DH6.2/15X12.5/2R90°	1.000	3,57
6,2	15	15	8	16-20	DH6.2/15X15/2R90°	1.000	3,73
6,2	15	17,5	8	16-20	DH6.2/15X17.5/2R90°	1.000	3,89
6,2	17	2,5	9	18-20	DH6.2/17X2.5/2R90°	1.000	2,98
6,2	19	3	10	20-23	DH6.2/19X3/2R90°	1.000	3,08
6,2	19	11,5	10	20-23	DH6.2/19X11.5/2R90°	1.000	3,95
6,2	22	3	12	24-26	DH6.2/22X3/2R90°	1.000	3,19
6,2	28	3,5	15	30-34	DH6.2/28X3.5/2R90°	500	6,04
6,2	35	5	19	38-42	DH6.2/35X5/2R90°	500	7,02
8,2	22	3	12	24-26	DH8.2/22X3/2R90°	1.000	3,19
8,2	22	3	12,5	25-28	DH8.2/22X3/12.5/2R90°	1.000	3,19
8,2	22	5	12,5	25-28	DH8.2/22X5/2R90°	500	3,44
8,2	22	7,5	12,5	25-28	DH8.2/22X7.5/2R90°	500	3,81
8,2	22	10	12,5	25-28	DH8.2/22X10/2R90°	500	4,15
8,2	22	12,5	12,5	25-28	DH8.2/22X12.5/2R90°	500	4,50
8,2	22	15	12,5	25-28	DH8.2/22X15/2R90°	500	4,84
8,2	22	17,5	12,5	25-28	DH8.2/22X17.5/2R90°	500	5,17
8,2	22	20	12,5	25-28	DH8.2/22X20/2R90°	500	5,53
8,2	22	22,5	12,5	25-28	DH8.2/22X22.5/2R90°	500	5,88
8,2	22	25	12,5	25-28	DH8.2/22X25/2R90°	500	6,22
8,2	22	27,5	12,5	25-28	DH8.2/22X27.5/2R90°	500	6,57
8,2	22	30	12,5	25-28	DH8.2/22X30/2R90°	500	6,93
8,2	25	3	14,5	29-32	DH8.2/25X3/2R90°	500	3,30
8,2	25	5	14,5	29-32	DH8.2/25X5/2R90°	500	3,66
8,2	25	7,5	14,5	29-32	DH8.2/25X7.5/2R90°	500	4,09
8,2	25	10	14,5	29-32	DH8.2/25X10/2R90°	500	4,55
8,2	25	12,5	14,5	29-32	DH8.2/25X12.5/2R90°	500	5,00
8,2	25	15	14,5	29-32	DH8.2/25X15/2R90°	500	5,46
8,2	25	17,5	14,5	29-32	DH8.2/25X17.5/2R90°	500	5,88



zusätzliche Preis-Informationen/additional price information/Informations supplémentaires de prix: www.3d-plastic.de + Tel. +49(0)2166/43033



Serie/Range/Gamme

DH/RW

**Gewölbte Distanzhülsen**

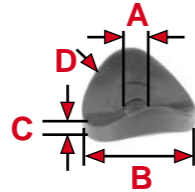
Polyethylen schwarz für Rundrohre.  
 VE = Mindestbestellmenge.

**Vaulted spacers**

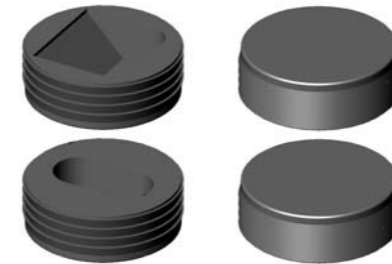
PE-LD black for round tubes.  
 VE = minimum quantity.

**Rondelles bombées**

Polyéthylène noir pour des tubes  
 cylindriques. VE = quantité minimum.



A	B	C	D	Art.-Nr./Item no./Réf.	VE	€/100
5,2	13	3	6	DH5.2/13X3 RW	1.000	2,79
5,2	13	5	6	DH5.2/13X5 RW	1.000	2,89
5,2	17	3	9	DH5.2/17X3 RW	1.000	2,90
5,2	17	5	9	DH5.2/17X5 RW	1.000	3,04
5,2	19	3	10	DH5.2/19X3 RW	1.000	2,95
5,2	19	5	10	DH5.2/19X5 RW	1.000	3,12
5,2	21	3	11	DH5.2/21X3 RW	1.000	3,01
5,2	21	5	11	DH5.2/21X5 RW	1.000	3,23
5,2	24	3	12	DH5.2/24X3 RW	1.000	3,12
5,2	24	5	12	DH5.2/24X5 RW	1.000	3,38
5,2	27	3	14	DH5.2/27X3 RW	1.000	3,23
5,2	27	5	14	DH5.2/27X5 RW	1.000	3,58
5,2	29	3	15	DH5.2/29X3 RW	1.000	3,33
5,2	29	5	15	DH5.2/29X5 RW	1.000	3,74
6,2	13	3	6	DH6.2/13X3 RW	1.000	2,79
6,2	13	5	6	DH6.2/13X5 RW	1.000	2,87
6,2	17	3	9	DH6.2/17X3 RW	1.000	2,90
6,2	17	5	9	DH6.2/17X5 RW	1.000	3,01
6,2	19	3	10	DH6.2/19X3 RW	1.000	2,95
6,2	19	5	10	DH6.2/19X5 RW	1.000	3,12
6,2	21	3	11	DH6.2/21X3 RW	1.000	3,01
6,2	21	5	11	DH6.2/21X5 RW	1.000	3,22
6,2	24	3	12	DH6.2/24X3 RW	1.000	3,12
6,2	24	5	12	DH6.2/24X5 RW	1.000	3,38
6,2	27	3	14	DH6.2/27X3 RW	1.000	3,23
6,2	27	5	14	DH6.2/27X5 RW	1.000	3,57
6,2	29	3	15	DH6.2/29X3 RW	1.000	3,31
6,2	29	5	15	DH6.2/29X5 RW	1.000	3,73



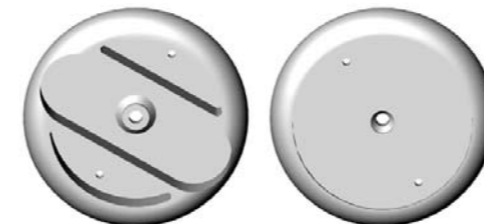
**Einrastbuchsen D 30x10 mm\***  
**Lock sockets D 30x10 mm\***  
**Douilles à s'enclencher D 30x10 mm\***



**Platinenhalter für Ovalrohr\***  
**Circuit board holder for oval tube\***  
**Fixation de carte de circuit imprimé pour tube ovale\***

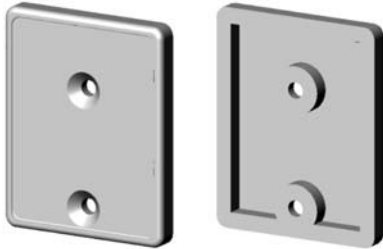


**Arretierung für Platinenhalter\***  
**Lock for circuit board holder\***  
**Verrouillage pour fixation de carte de circuit imprimé\***

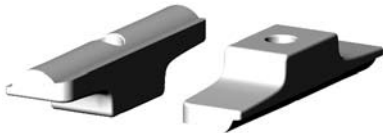


**Aufnahme für Nummerierung von Sitzreihen\***  
**Fixing for numbering of seat rows\***  
**Fixation pour numérotage de rangées de siège\***

zusätzliche Preis-Informationen/additional price information/Informations supplémentaires de prix: www.3d-plastic.de + Tel. +49(0)2166/43033



**Adapter 75,5x60x8 mm mit Bohrungen\***  
**Adapter 75.5x60x8 mm with bores\***  
**Adaptateur 75,5x60x8 mm avec des forages\***



**Adapter\***  
**Adapter\***  
**Adaptateur\***