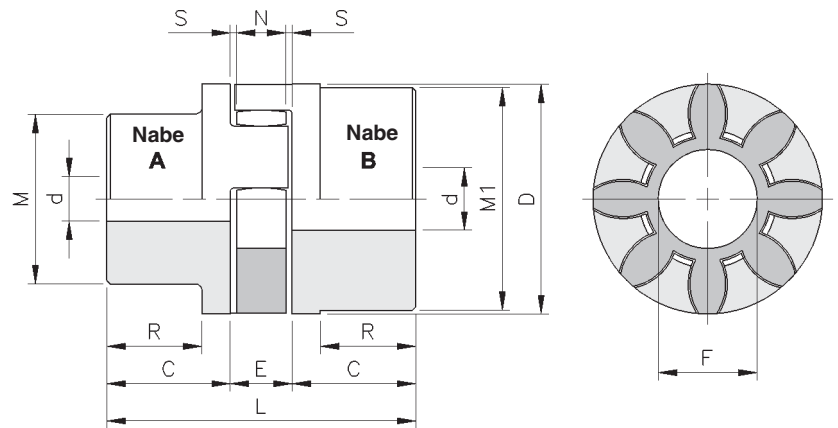




DREHELASTISCHE KUPPLUNGEN - "GEB"

TORSIONAL FLEXIBLE COUPLINGS - "GEB"



Werkstoff Guss GG25 / *Werkstoff Stahl

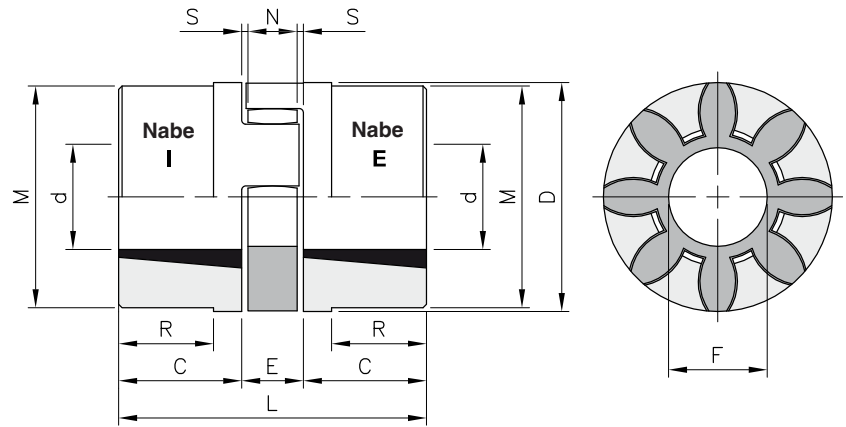
code	Vorbohrung		Bohrung max (d)		Abmessungen									
	Nabe A mm	Nabe B mm	Nabe A mm	Nabe B mm	C mm	D mm	E ⁽¹⁾ mm	F mm	M mm	M1 mm	N mm	R mm	S mm	L mm
GEB 19-24*	-	-	19	24	25	40	16	18	30	40	12	19,0	2,0	66
GEB 24-32	-	-	24	32	30	55	18	27	40	55	14	24,0	2,0	78
GEB 28-38	-	-	28	38	35	65	20	30	48	65	15	27,5	2,5	90
GEB 38-45	-	-	38	45	45	80	24	38	66	78	18	36,5	3,0	114
GEB 42-55	-	-	42	55	50	95	26	46	75	94	20	40,0	3,0	126
GEB 48-60	-	-	48	60	56	105	28	51	85	104	21	45,0	3,5	140
GEB 55-70	-	-	55	70	65	120	30	60	98	118	22	52,0	4,0	160
GEB 65-75	-	-	65	75	75	135	35	68	115	134	26	61,0	4,5	185
GEB 75-90	-	-	75	90	85	160	40	80	135	158	30	69,0	5,0	210
GEB 90-100	38	38	90	100	100	200	45	100	160	180	34	81,0	5,5	245

(1) Einbaumaße



DREHELASTISCHE KUPPLUNGEN FÜR TAPER-BUCHSEN - "GEB TL"

TORSIONAL FLEXIBLE COUPLINGS FOR TAPER BUSHES - "GEB TL"



Werkstoff Guss GG25

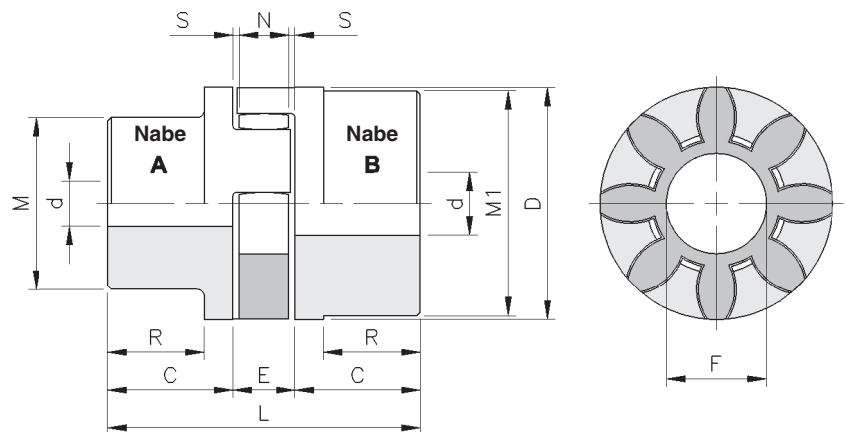
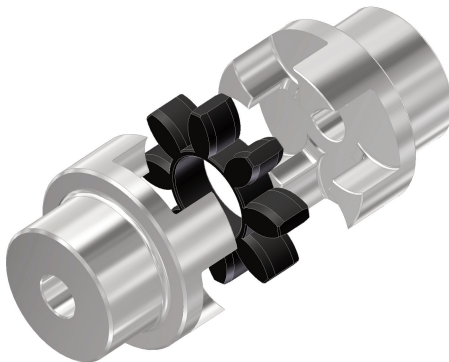
code	Buchse	Bohrung (d)		Abmessungen								
		min. mm	max mm	C mm	D mm	E ⁽¹⁾ mm	F mm	M mm	N mm	R mm	S mm	L mm
GEB 28-38 TL	1108	11	28	23	65	20	30	65	15	-	2,5	66
GEB 38-45 TL	1108	11	28	23	80	24	38	78	18	15	3,0	70
GEB 42-55 TL	1610	12	42	26	95	26	46	94	20	16	3,0	78
GEB 48-60 TL	1615	14	42	39	105	28	51	104	21	28	3,5	106
GEB 55-70 TL	2012	15	50	33	120	30	60	118	22	20	4,0	96
GEB 75-90 TL	2517	19	65	52	160	40	80	158	30	41	5,0	144

(1) Einbaumaße



DREHELASTISCHE KUPPLUNGEN - "GEB AL"

TORSIONAL FLEXIBLE COUPLINGS - "GEB AL"



Werkstoff Aluminium

code	Vorbohrung		Bohrung max (d)		Abmessungen									
	Nabe A mm	Nabe B mm	Nabe A mm	Nabe B mm	C mm	D mm	E ⁽¹⁾ mm	F mm	M mm	M1 mm	N mm	R mm	S mm	L mm
GEB 19-24 AL	-	10	19	24	25	40	16	18	30	40	12	19,0	2,0	66
GEB 24-32 AL	8	14	24	32	30	55	18	27	40	55	14	24,0	2,0	78
GEB 28-38 AL	10	16	28	38	35	65	20	30	48	65	15	27,5	2,5	90
GEB 38-45 AL	12	20	38	45	45	80	24	38	66	78	18	36,5	3,0	114

(1) Einbaumaße

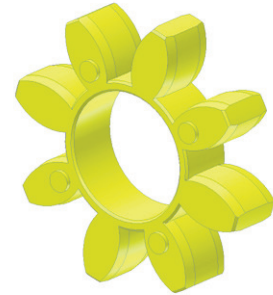


DREHELASTISCHE KUPPLUNGEN - "GEB" TORSIONAL FLEXIBLE COUPLINGS - "GEB"

Zahnringe aus Polyurethan (Farbe gelb) - "92 Shore A"

- Torsionswinkel normal 3,2°
- Torsionswinkel max 5°
- Einsatztemperatur von -40° a +125°

code	U/min max	Drehmoment (Nm)		
		TK normal	TK max	TkW Reversierbetrieb
GEB 19-24	14.000	10	20	2,6
GEB 24-32	10.600	35	70	9,1
GEB 28-38	8.500	95	190	25,0
GEB 38-45	7.100	190	380	49,0
GEB 42-55	6.000	265	530	69,0
GEB 48-60	5.600	310	620	81,0
GEB 55-70	4.750	410	820	107,0
GEB 65-75	4.250	625	1.250	163,0
GEB 75-90	3.550	1.280	2.560	333,0
GEB 90-100	2.800	2.400	4.800	624,0



Zahnringe aus Polyurethan (Farbe schwarz) - "94 Shore A"

- Torsionswinkel normal 3,2°
- Torsionswinkel max 5°
- Einsatztemperatur von -40° a +125°

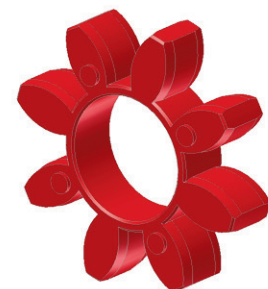
code	U/min max	Drehmoment (Nm)		
		TK normal	TK max	TkW Reversierbetrieb
GEB 19-24	14.000	12	24	3,2
GEB 24-32	10.600	43	86	11,4
GEB 28-38	8.500	126	233	30,6
GEB 38-45	7.100	235	470	61,0
GEB 42-55	6.000	326	653	85,0
GEB 48-60	5.600	381	763	99,7
GEB 55-70	4.750	500	1.003	130,7
GEB 65-75	4.250	730	1.460	190,0
GEB 75-90	3.550	1.493	2.986	388,3
GEB 90-100	2.800	2.800	5.600	728,0



Zahnringe aus Polyurethan (Farbe rot) - "98 Shore A"

- Torsionswinkel normal 3,2°
- Torsionswinkel max 5°
- Einsatztemperatur von -40° a +125°

code	U/min max	Drehmoment (Nm)		
		TK normal	TK max	TkW Reversierbetrieb
GEB 19-24	14.000	17	34	4,4
GEB 24-32	10.600	60	120	16,0
GEB 28-38	8.500	160	320	42,0
GEB 38-45	7.100	325	650	85,0
GEB 42-55	6.000	450	900	117,0
GEB 48-60	5.600	525	1.050	137,0
GEB 55-70	4.750	685	1.370	178,0
GEB 65-75	4.250	940	1.880	244,0
GEB 75-90	3.550	1.920	3.840	499,0
GEB 90-100	2.800	3.600	7.200	936,0





DREHELASTISCHE KUPPLUNGEN - "GEB"

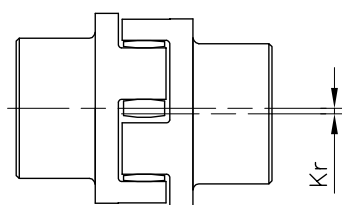
TORSIONAL FLEXIBLE COUPLINGS - "GEB"



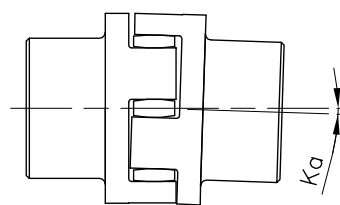
code	Gewichte Kupplungen GEB				Gewichte Kupplungen GEB-TL				Gewichte Kupplungen GEB-AL			
	Zahnring	Nabe A	Nabe B	$J^{(1)}$	Zahnring	Nabe I	Nabe E	$J^{(1)}$	Zahnring	Nabe A	Nabe B	$J^{(1)}$
	kg	kg	kg	kg/cm ²	kg	kg	kg	kg/cm ²	kg	kg	kg	kg/cm ²
GEB 19-24	0,004	0,18	0,25	0,8	-	-	-	-	0,004	0,07	0,08	0,4
GEB 24-32	0,014	0,36	0,55	3,0	-	-	-	-	0,014	0,13	0,18	1,0
GEB 28-38	0,025	0,60	0,85	7,0	0,025	0,50	0,50	7,0	0,025	0,22	0,30	3,0
GEB 38-45	0,042	1,35	1,65	20,0	0,042	0,88	0,88	26,0	0,042	0,48	0,55	8,0
GEB 42-55	0,066	2,00	2,30	50,0	0,066	1,40	1,40	36,0	-	-	-	-
GEB 48-60	0,088	2,75	3,10	80,0	0,088	2,33	2,33	78,0	-	-	-	-
GEB 55-70	0,116	4,20	4,50	160,0	0,116	2,42	2,42	120,0	-	-	-	-
GEB 65-75	0,172	6,50	6,80	310,0	-	-	-	-	-	-	-	-
GEB 75-90	0,325	10,00	10,80	680,0	0,325	6,80	6,80	630,0	-	-	-	-
GEB 90-100	0,440	14,00	15,80	1.590,0	-	-	-	-	-	-	-	-

(1) Trägheitsmoment bei maximaler Bohrung und Nabe A/B

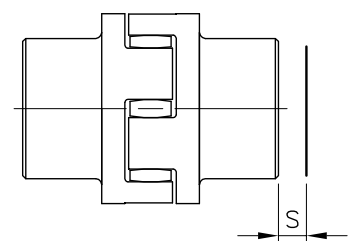
code	Maximum für Winkerversatz		Axialverschiebung
	Winkel	Radial	S
	k_a (°)	k_r (mm)	(mm)
GEB 19-24	1,2°	0,20	1,2
GEB 24-32	0,9°	0,22	1,4
GEB 28-38	0,9°	0,25	1,5
GEB 38-45	1,0°	0,28	1,8
GEB 42-55	1,0°	0,32	2,0
GEB 48-60	1,1°	0,36	2,1
GEB 55-70	1,1°	0,38	2,2
GEB 65-75	1,2°	0,42	2,6
GEB 75-90	1,2°	0,48	3,0
GEB 90-100	1,2°	0,50	3,4



Radialversatz



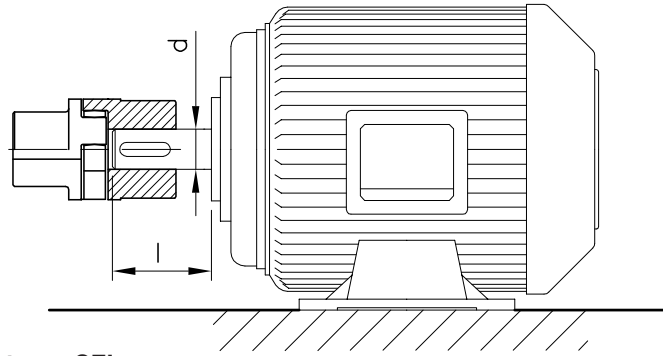
Winkerversatz



Axialverschiebung



AUSLEGUNG DER KUPPLUNG "GEB" AUF GRUNDLAGE DER MOTOREN DIMENSIONING OF THE COUPLING "GEB" ON THE BASIS OF THE ENGINE



Kupplungen GEB für Standardmotoren CEI

Typo	Motorleistung a 50 Hz 3000 (U/min)				Motorleistung a 50 Hz 1500 (U/min)				Motorleistung a 50 Hz 1000 (U/min)				Motorleistung a 50 Hz 750 (U/min)				d x l [mm]	
	KW	T	Typ	K	KW	T	Typ	K	KW	T	Typ	K	KW	T	Typ	K		
	[kW]	[Nm]			[kW]	[Nm]			[kW]	[Nm]			[kW]	[Nm]				
80	0,75	2,5	19/24	9,2	0,55	3,7	19/24	6,2	0,37	3,9	19/24	5,8	0,18	2,5	19/24	9,2	19 x 40	
	1,1	3,7		6,2	0,75	5,1		4,5	0,55	5,8		3,9	0,25	3,5		6,5		
90 S	1,5	5	19/24	4,6	1,1	7,5	19/24	3	0,75	8	19/24	2,8	0,37	5,3	19/24	4,3	24 x 50	
90 L	2,2	7,4		3,1	1,5	10		2,3	1,1	12		6,6	0,55	7,9		2,9		
100 L	3	9,8	24/32	8,1	2,2	15	24/32	5,3	1,5	15	24/32	5,3	0,75	11	24/32	7,2	24 x 60	
112 M	4	13		6,1	4	27		2,9	2,2	22		3,6	1,5	21		3,8		
132 S	5,5	18	28/38	12,7	5,5	36	28/38	6,3	3	30	28/38	7,6	2,2	30	28/38	7,6	38 x 80	
132 M	7,5	25		9,2	7,5	49		4,6	4	40		5,7	3	40		5,7		
160 M	11	36	38/45	12,5	11	72	38/45	6,2	7,5	74	38/45	6	4	54	38/45	8,3	42 x 110	
160 L	15	49		9,1	15	98		4,5	11	108		4,1	7,5	100		4,5		
180 M	22	71	42/55	8,7	18,5	121	42/55	5,1			42/55				42/55	4,2	48 x 110	
180 L					22	144		4,3	15	148		4,1	11	145		4,2		
200 L	30	97	42/55	6,3	30	196	42/55	3,1	18,5	181	42/55	3,4	15	198	42/55	3,1	55 x 110	
225 S	37	120		5,1								2,8						
225 M	45	145	48/60	4,2	37	240	48/60	3			48/60		18,5	244	48/60	2,9	55x110	
250 M	55	177		4,2	45	292		2,4	30	293		2,4	22	290		2,4	2,4	60x140
280 S	75	241	55/70	4	55	356	55/70	2,4	37	361	55/70	2,3	30	392	65	2,6	60x140	65x140
280 M	90	289		3,5	75	484		5,1	45	438		5,7	37	483		5,1		
315 S	110	353	75/90	2,9	90	581	75/90	4,3	55	535	75	4,6	45	587	75	4,2	75x140	
315 M	132	423		2,4	110	707		3,5	75	727		3,4	55	712		3,5		
315 L	160	513	75/90	5,9	132	849	75/90	2,9	90	873	75/90	2,8	75	971	75/90	6,2	65x140	80x170
315 L	200	641		4,8	160	1.030		5,9	110	1.070		5,7	90	1.170		5,2		
355 L	250	801	90/100	3,9	200	1.290	90/100	4,7	132	1.280	90	4,7	110	1.420	90	4,2	75x140	95x170
	315	1.010		3,1	250	1.610		3,7	160	1.550		3,9	132	1.710		3,5		
400 L	355	1.140	90/100	6	315	2.020	90/100	3	200	1.930	100	3,1	160	2.070	100	2,9	75x140	95x170
	400	1.280		5,3	355	2.280		2,6	315	3.040		2	250	3.220		1,8		
				4,7	400	2.560	100	2,3									80x170	100x120

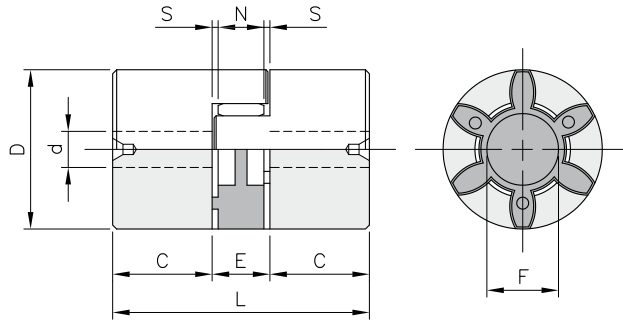
Legende

- KW** Leistung bei festgelegter Motordrehzahl [kW]
- T** Nenn Drehmoment bei festgelegter Motordrehzahl [Nm]
- K** Sicherheitsfaktor
- d x l** Wellenabmessungen [mm]



FLEXIBLE KUPPLUNGEN SPIELFREI - "GEB SG"

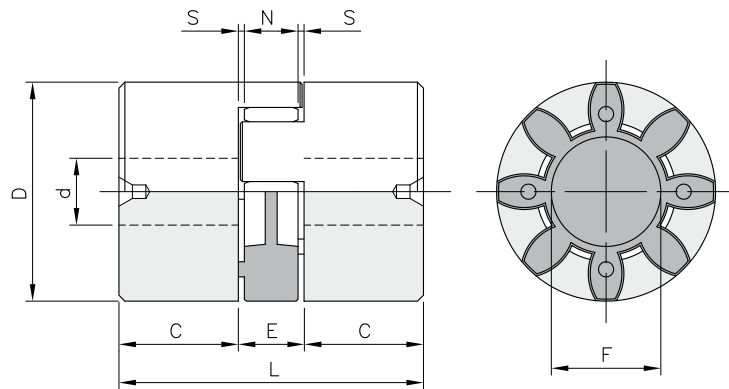
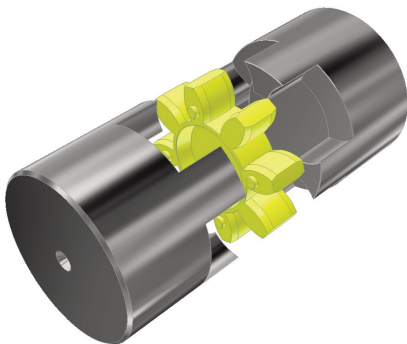
FLEXIBLE COUPLINGS BACKLASH - "GEB SG"



Werkstoff Aluminium

code	Bohrung (d)		Abmessungen Nabe						
	min mm	max mm	C mm	D mm	E ⁽¹⁾ mm	F mm	N mm	S mm	L mm
GEB SG 9	4	10	10	20	10	7,2	8	1,0	30
GEB SG 14	4	16	11	30	13	10,5	10	1,5	35
GEB SG 19-24	8	20	25	40	16	18,0	12	2,0	66

(1) Einbaumaße



Werkstoff Aluminium

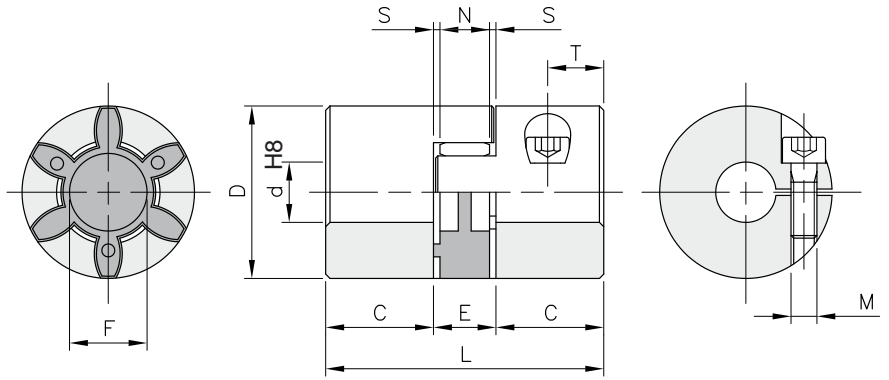
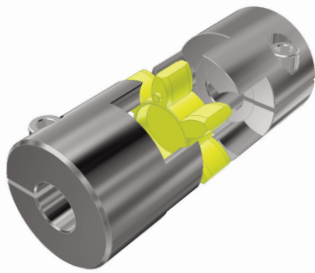
code	Bohrung (d)		Abmessungen Nabe						
	min mm	max mm	C mm	D mm	E ⁽¹⁾ mm	F mm	N mm	S mm	L mm
GEB SG 24-28	12	28	30	55	18	27	14	2,0	78
GEB SG 28-38	18	35	35	65	20	30	15	2,5	90
GEB SG 38-45	18	45	45	80	24	38	18	3,0	114

(1) Einbaumaße



FLEXIBLE KUPPLUNGEN SPIELFREI MIT FERTIGBOHRUNGEN - "GEB SG"

FLEXIBLE COUPLINGS BACKLASH WITH FINISHED BORE - "GEB SG"

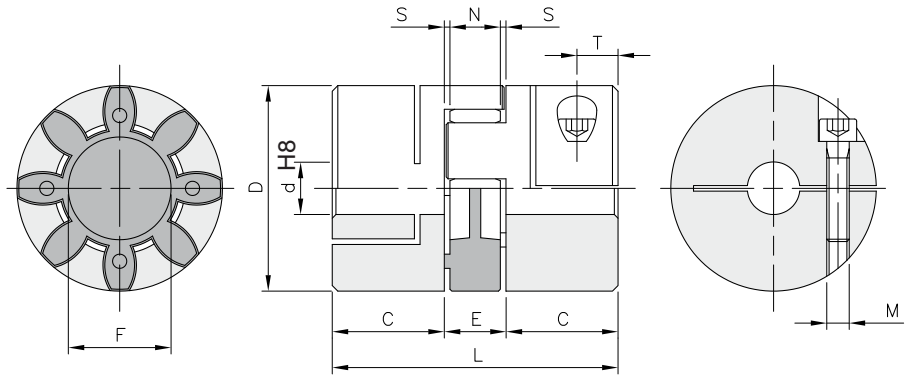


Werkstoff Aluminium

code	Bohrung (d)		Abmessungen Nabe							Schraubenabmessungen		
	min mm	max mm	C mm	D mm	E ⁽¹⁾ mm	F mm	N mm	S mm	L mm	M	T mm	Ms Nm
GEB SG 9 FF	4	11	10	20	10	7,2	8	1,0	30	M2,5x8	5	0,7
GEB SG 14 FF	5	16	11	30	13	10,5	10	1,5	35	M3x14	5	1,4
GEB SG 19-24 FF	8	24	25	40	16	18,0	12	2,0	66	M6x18	12	11,0

code	übertragbares Drehmoment (Nm)																									
	Fertigbohrungen (d) H8																									
	4	5	6	7	8	9	10	11	12	14	15	16	18	19	20	22	24	25	28	30	32	35	38	40	42	45
GEB SG 9 FF	1,45	1,55	1,63	1,71	1,79	1,86	1,94																			
GEB SG 14 FF		3,32	3,43	3,55	3,67	3,79	3,91	4,02	4,14	4,38	4,5	4,6														
GEB SG 19-24 FF					18	19	19,5	20	21	21,5	22	22,5	23	24												

(1) Einbaumaße



Werkstoff Aluminium

code	Bohrung (d)		Abmessungen Nabe							Schraubenabmessungen		
	min mm	max mm	C mm	D mm	E ⁽¹⁾ mm	F mm	N mm	S mm	L mm	M	T mm	Ms Nm
GEB SG 24-28 FF	10	28	30	55	18	27	14	2,0	78	M6x22	12	11,0
GEB SG 28-38 FF	14	38	35	65	20	30	15	2,5	90	M8x25	13	25,0
GEB SG 38-45 FF	15	45	45	80	24	38	18	3,0	114	M8x35	16	25,0

code	übertragbares Drehmoment (Nm)																									
	Fertigbohrungen (d) H8																									
	4	5	6	7	8	9	10	11	12	14	15	16	18	19	20	22	24	25	28	30	32	35	38	40	42	45
GEB SG 24-28 FF						23	24	25	26	27	27,5	28	28,5	29	30	31	32	33								
GEB SG 28-38 FF									56	58	59	60	61	62	63	65	66	69	71	73	75	77				
GEB SG 38-45 FF										66	67	69	70	71	73	74	75	78	80	81	84	87	88	90	93	

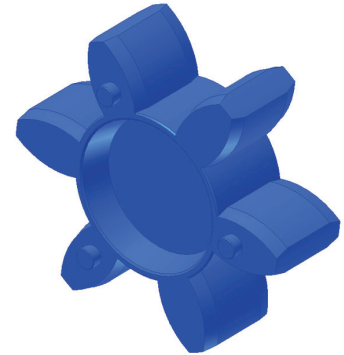
(1) Einbaumaße



DREHELASTISCHE KUPPLUNGEN - "GEB SG" TORSIONAL FLEXIBLE COUPLINGS - "GEB SG"

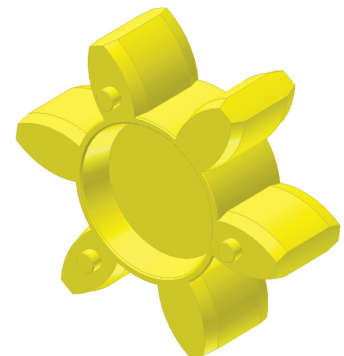
Zahnringe aus Polyurethan (Farbe blau) - "80 Shore A"

code	U/min max	Drehmoment (Nm)		kg
		TK normal	TK max	
GEB SG 9	28.000	1,8	3,6	0,002
GEB SG 14	19.000	4,0	8,0	0,005
GEB SG 19-24	14.000	4,9	9,8	0,007
GEB SG 24-28	10.600	17,0	34,0	0,018
GEB SG 28-38	8.500	46,0	92,0	0,029
GEB SG 38-45	7.100	96,0	188,0	0,049



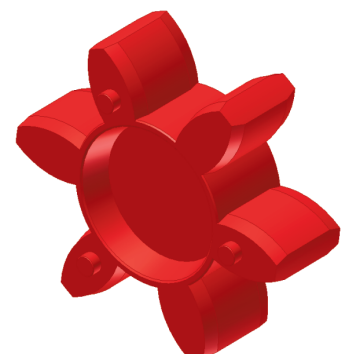
Zahnringe aus Polyurethan (Farbe gelb) - "92 Shore A"

code	U/min max	Drehmoment (Nm)		kg
		TK normal	TK max	
GEB SG 9	28.000	3,0	6,0	0,002
GEB SG 14	19.000	7,5	15,0	0,005
GEB SG 19-24	14.000	10,0	20,0	0,007
GEB SG 24-28	10.600	35,0	70,0	0,018
GEB SG 28-38	8.500	95,0	190,0	0,029
GEB SG 38-45	7.100	190,0	380,0	0,049



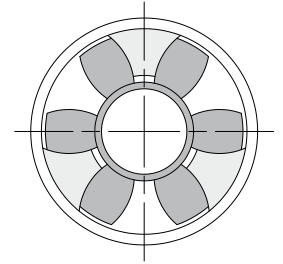
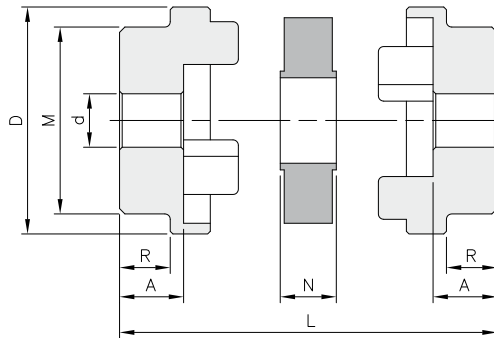
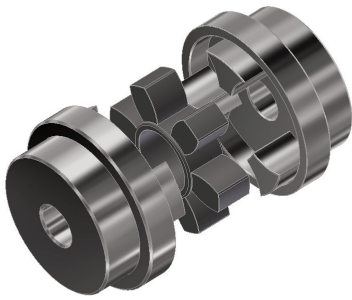
Zahnringe aus Polyurethan (Farbe rot) - "98 Shore A"

code	U/min max	Drehmoment (Nm)		kg
		TK normal	TK max	
GEB SG 9	28.000	5,0	10,0	0,002
GEB SG 14	19.000	12,5	25,0	0,005
GEB SG 19-24	14.000	17,0	34,0	0,007
GEB SG 24-28	10.600	60,0	120,0	0,018
GEB SG 28-38	8.500	160,0	320,0	0,029
GEB SG 38-45	7.100	325,0	650,0	0,049





DREHELASTISCHE KUPPLUNGEN - "GEB HRC" TORSIONAL FLEXIBLE COUPLINGS - "GEB HRC"

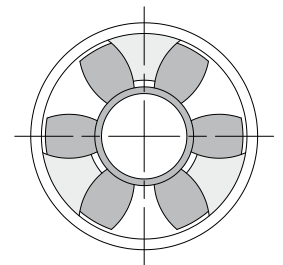
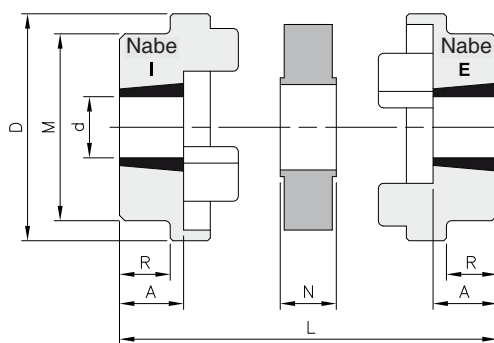
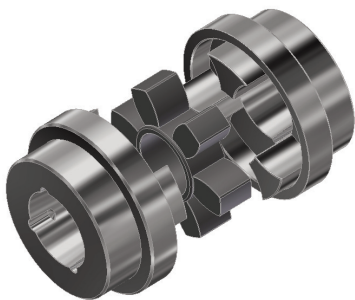


Werkstoff Guss GG25

code	Vorbohrung (d) mm	Bohrung max mm	Abmessungen						
			A mm	D mm	M mm	N mm	R mm	L mm	kg
GEB HRC 70	8	32	23,5	69	60	18,0	20,0	65,0	0,60
GEB HRC 90	10	42	30,0	85	70	22,5	26,0	82,5	1,07
GEB HRC 110	10	55	45,0	112	100	29,0	37,0	119,0	3,05
GEB HRC 130	15	60	55,5	130	105	36,0	47,0	147,0	4,45
GEB HRC 150	20	70	60,0	150	115	40,0	50,0	160,0	6,10
GEB HRC 180	25	80	70,0	180	125	49,0	58,0	189,0	9,20
GEB HRC 230	25	100	90,0	225	155	59,5	77,0	239,5	17,75
GEB HRC 280	30	115	105,5	275	206	74,5	90,0	285,5	35,75



DREHELASTISCHE KUPPLUNGEN FÜR TAPER-BUCHSEN - "GEB HRC TL" TORSIONAL FLEXIBLE COUPLINGS FOR TAPER BUSHES - "GEB HRC TL"



Werkstoff Guss GG25

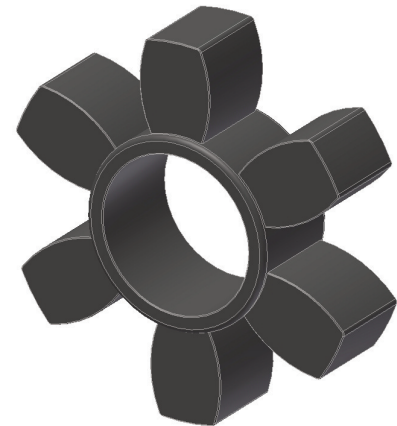
code	Spann- buchsentyp	Bohrung (d)		Abmessungen						
		min mm	max mm	A mm	D mm	M mm	N mm	R mm	L mm	kg
GEB HRC 70 TL	1008	11	25	23,5	69	60	18,0	20,0	65,0	0,44
GEB HRC 90 TL	1108	11	28	23,5	85	70	22,5	19,5	69,5	0,72
GEB HRC 110 TL	1610	12	42	26,5	112	100	29,0	18,5	82,0	1,60
GEB HRC 130 TL	1610	12	42	26,5	130	105	36,0	18,0	89,0	2,27
GEB HRC 150 TL	2012	15	50	33,5	150	115	40,0	23,5	107,0	3,30
GEB HRC 180 TL	2517	19	65	46,5	180	125	49,0	34,5	142,0	5,37
GEB HRC 230 TL	3020	25	75	52,5	225	155	59,5	39,5	164,5	9,53
GEB HRC 280 TL	3525	35	90	66,5	275	206	74,5	51,0	207,5	20,50



DREHELASTISCHE KUPPLUNGEN - "GEB HRC" TORSIONAL FLEXIBLE COUPLINGS - "GB HRC"

Zahnringe aus Gummi (Farbe schwarz)

code	U/min max	Drehmoment (Nm)		kg
		TK normal	TK max	
GEB HRC 70	8.100	31	72	0,016
GEB HRC 90	6.500	80	180	0,050
GEB HRC 110	5.200	160	360	0,080
GEB HRC 130	4.100	315	720	0,150
GEB HRC 150	3.600	600	1.500	0,220
GEB HRC 180	3.000	950	2.350	0,380
GEB HRC 230	2.600	2.000	5.000	0,800
GEB HRC 280	2.200	3.150	7.200	1,530

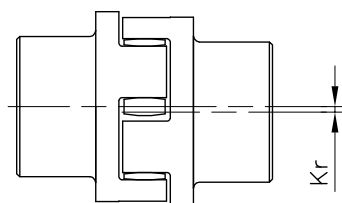


code	Maximum für Winkelversatz ⁽¹⁾		Axialverschiebung ⁽¹⁾
	Winkel	Radial	S
	ka (°)	kr(mm)	(mm)
GEB HRC 70	1,0°	0,3	+0,2
GEB HRC 90	1,0°	0,3	+0,5
GEB HRC 110	1,0°	0,3	+0,6
GEB HRC 130	1,0°	0,4	+0,8
GEB HRC 150	1,0°	0,4	+0,9
GEB HRC 180	1,0°	0,4	+1,1
GEB HRC 230	1,0°	0,5	+1,3
GEB HRC 280	1,0°	0,5	+1,7

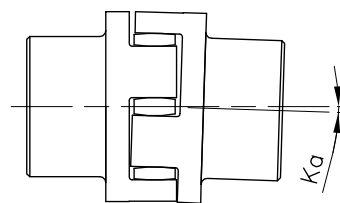
(1) Werte gültig für n= 600 U/min einzeln betrachtet.

Bei Geschwindigkeiten über 600 U /min kommt es zu einer Verringerung der Versatz-und Verschiebungswerte.

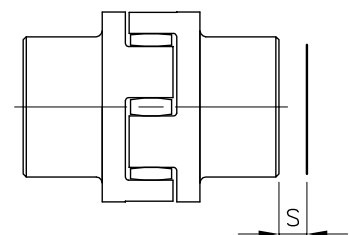
- ≤ 0,8 601 - 1000 min⁻¹, rpm
- ≤ 0,65 1001 - 1500 min⁻¹, rpm
- ≤ 0,50 1501 - 3000 min⁻¹, rpm



Radialversatz



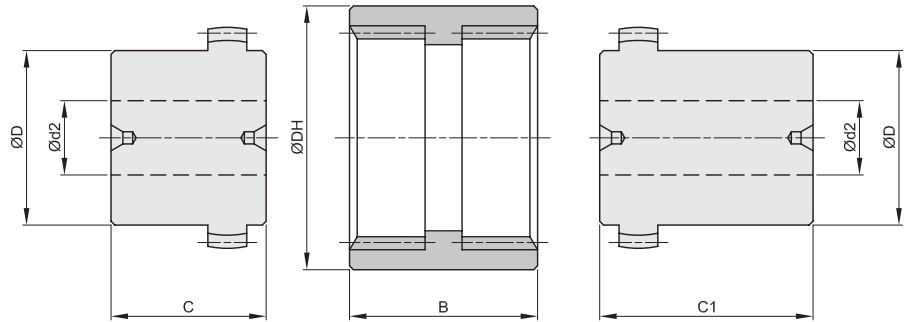
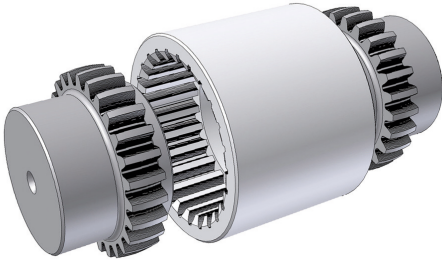
Winkelversatz



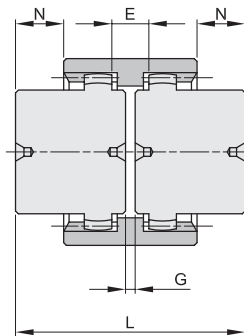
Axialverschiebung



ZAHNKUPPLUNGEN - "GFB" GEAR COUPLINGS - "GFB"

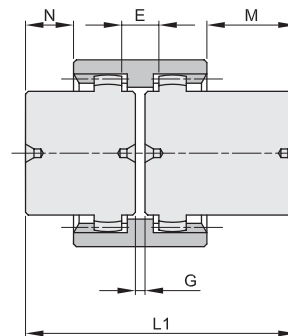


code	Bohrung		Taschenteil			normale Nabe			lange Nabe		
	Ød1 mm	max Ød2 mm	ØDH mm	B mm	Gewicht kg	ØD mm	C mm	Gewicht kg	ØD mm	C1 mm	Gewicht kg
GFB-14	-	15	40	37	0,02	24	23	0,09	24	40	0,15
GFB-19	-	20	48	37	0,03	30	25	0,15	30	40	0,23
GFB-24	-	24	52	41	0,04	36	26	0,22	36	50	0,40
GFB-28	-	28	66	46	0,07	44	40	0,50	44	55	0,69
GFB-32	-	32	76	48	0,09	50	40	0,67	50	55	0,90
GFB-38	-	38	83	48	0,11	58	40	0,80	58	60	1,30
GFB-42	-	42	92	50	0,14	65	42	1,17	65	60	1,60
GFB-48	-	48	95	50	0,16	67	50	1,43	67	60	1,70
GFB-65	23	65	132	68	0,37	96	55	3,20	96	70	4,05



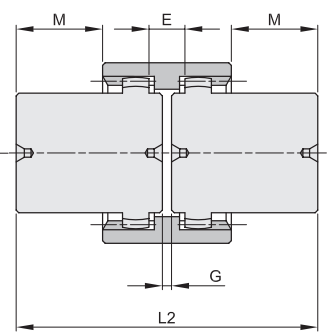
GFB-SS

2 Standard-Naben



GFB-SL

1 Standard-Nabe
1 lange Nabe



GFB-LL

2 lange Naben

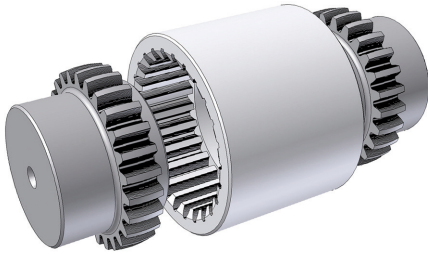
code					GFB-SS		GFB-SL		GFB-LL	
	G mm	E mm	M mm	N mm	L mm	Gewicht kg	L1 mm	Gewicht kg	L2 mm	Gewicht kg
GFB-14	4	15	23,5	6,5	50	0,20	67	0,26	84	0,32
GFB-19	4	20	23,5	8,5	54	0,33	69	0,41	84	0,49
GFB-24	4	24	31,5	7,5	56	0,48	80	0,66	104	0,84
GFB-28	4	28	34	19	84	1,07	99	1,26	114	1,45
GFB-32	4	32	33	18	84	1,43	99	1,66	114	1,89
GFB-38	4	38	38	18	84	1,71	104	2,21	124	2,71
GFB-42	4	42	37	19	88	2,48	106	2,91	124	3,34
GFB-48	4	48	37	27	104	3,02	114	3,29	124	3,56
GFB-65	4	65	38	23	114	6,77	129	7,62	144	8,47



ZAHNKUPPLUNGEN - "GFB" GEAR COUPLINGS - "GFB"

Eigenschaften

- Bestehend aus zwei verzahnten Naben aus Stahl und einer verzahnten Hülse aus Polyamid;
- Geeignet um axiale - radiale - und Winkelversätze auszugleichen;
- Die Kombination Stahl und Polyamid ist wartungsfrei;
- Einfach zu montieren in horizontaler und vertikaler Einbaulage;
- Betriebstemperaturen von -25° bis +100°



Characteristics

- Consist in two curved toothed hubs made in steel and one internally toothed sleeve made in polyamide;
- Able to compensate for axial, radial and angular misalignments of the connected shafts;
- Steel and polyamide combination makes maintenance-free;
- Easy to be mounted both in vertical and horizontal planes;
- Suitable for temperatures from -25° to +100°

code	Drehmoment		Leistungsfaktor		Sendeleistung (KW U/min)										J* Kg cm ²
	Nm		$\frac{P}{n}$		750		1000		1500		3000		rpm/1'		
	norm.	max	norm.	max	norm.	max	norm.	max	norm.	max	norm.	max	max		
GFB-14	10	20	0,0010	0,0021	0,79	1,57	1,05	2,09	1,57	3,14	3,14	6,28	14000	0,3	
GFB-19	16	32	0,0017	0,0034	1,26	2,51	1,68	3,35	2,51	5,03	5,03	10,05	11800	0,5	
GFB-24	20	40	0,0021	0,0042	1,57	3,14	2,09	4,19	3,14	6,28	6,28	12,57	10600	1,0	
GFB-28	45	90	0,0047	0,0094	3,53	7,07	4,71	9,42	7,07	14,14	14,14	28,27	8500	3,1	
GFB-32	60	120	0,0063	0,0126	4,71	9,42	6,28	12,57	9,42	18,85	18,85	37,70	7500	5,5	
GFB-38	80	160	0,0084	0,0168	6,28	12,57	8,38	16,75	12,57	25,13	25,13	50,26	6700	8,7	
GFB-42	100	200	0,0105	0,0209	7,85	15,71	10,47	20,94	15,71	31,41	31,41	62,83	6000	14,3	
GFB-48	140	280	0,0147	0,0293	10,99	21,99	14,66	29,32	21,99	43,98	43,98	87,96	5600	18,4	
GFB-65	380	760	0,0398	0,0796	29,84	59,69	39,79	79,58	59,69	119,37	119,37	238,74	4000	109,0	

* Massenträgheitsmoment
mit Standard-Nabenbohrung MAX (ød2)

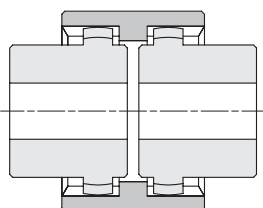
code	Maximum für Winkelversatz pro Nabe		Axialverschiebung
	ka (Δ)	kr(mm)	(mm)
GFB-14	± 2°	± 0,3	± 1
GFB-19	± 2°	± 0,4	± 1
GFB-24	± 2°	± 0,4	± 1
GFB-28	± 2°	± 0,5	± 1
GFB-32	± 2°	± 0,5	± 1
GFB-38	± 2°	± 0,5	± 1
GFB-42	± 2°	± 0,5	± 1
GFB-48	± 2°	± 0,5	± 1
GFB-65	± 2°	± 0,6	± 1

Montageanleitung

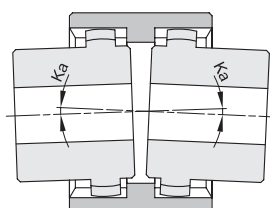
- 1) Befestigen Sie die beiden Naben auf der Welle. Die inneren Seiten der Naben müssen zu den Wellenenden ausgerichtet sein;
- 2) Das Nabenteil in das Taschenteil so weit einschieben, dass zwischen den Wellenenden von "G" bestehen bleibt;
- 3) Fixieren Sie die Elemente in dieser Stellung;
- 4) Die Hülse muss sich axial frei bewegen können.

Mounting instructions

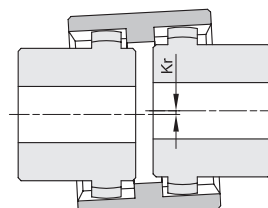
- 1) Fix the two hubs to the shafts. The inner sides of the hubs must be aligned with the shaft ends;
- 2) Insert the sleeve on the two hubs and adjust the distance of elements as per size "G";
- 3) Fix to this position the two elements to be coupled;
- 4) The sleeve must be free to move axially.



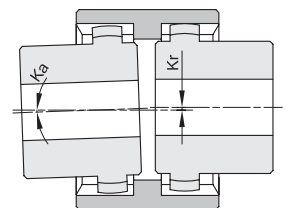
ausgerichtet



Winkelversatz



Radialversatz



Radial- und Winkelversatz