

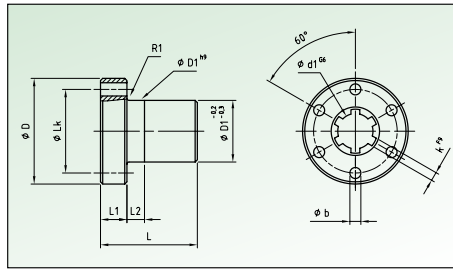
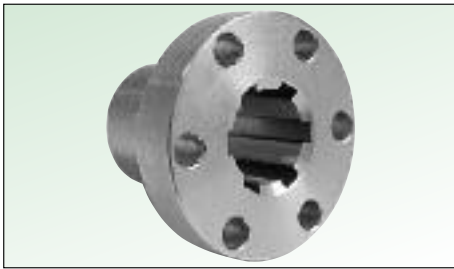
Einbaufertige Schiebehülse ES

Profil DIN ISO 14

- ES ist speziell geeignet für Einsatzfälle wo nur gelegentlich axiale Verstellungen oder Verschiebungen auftreten. Die Bewegung soll möglichst nicht unter Last vorgenommen werden. Die Schiebehülse ist mit Klemmring axial fixierbar.

- Werkstoff:
C 45, Werkstoff-Nr. 1.0503 od. ähnl.
Oberfläche brüniert

Produkt Größe	Anzahl Nuten	Maße (mm)					Maße (mm)					Gewicht (kg/Stk)
		D	D1	L	L1	d	t	Lk	b	d1	k	
ES-13	6	43	24	30	8	20	3	32	4,3	13	3,5	0,12
ES-16	6	52	28	35	9	26	3	38	5,3	16	4	0,20
ES-21	6	62	34	50	10	35	3,5	48	6,4	21	5	0,35
ES-26	6	70	42	60	10	40	3,5	56	6,4	26	6	0,50
ES-42	8	95	60	90	16	60	4	75	10,5	42	8	1,30
ES-46	8	99	65	100	16	65	4	80	10,5	46	9	1,50



Einbaufertige Schiebehülse ESS

Profil DIN ISO 14

- Die ESS ist ein Produkt, das einbaufertig bearbeitet ist. Sie kann mit KON-Adapter und KAR-Adapter optimal ergänzt werden (siehe Zubehör / Mutteraufnahme).

- Werkstoff:
Gbz 12, Werkstoff-Nr. 2.1052

Produkt Größe	Anzahl Nuten	Maße (mm)					Maße (mm)					Gewicht (kg/Stk)
		D	D1	L	L1	L2	Lk	b	d1	k		
ESS-16	6	48	28	44	12	8	38	6	16	4	0,25	
ESS-21	6	55	32	44	12	8	45	7	21	5	0,30	
ESS-26	6	62	38	46	14	8	50	7	26	6	0,40	
ESS-42	8	95	63	73	16	10	78	9	42	8	1,50	
ESS-46	8	110	72	97	18	10	90	11	46	9	2,60	