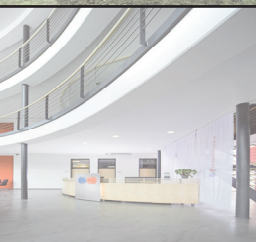


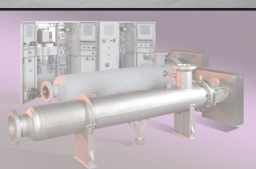


CSN® Ex-Rippenrohr-Heizkörper mit integriertem Thermostat



Verwendungszweck:
Der elektrische CSN® Ex-Raumheizkörper dient zur Erwärmung von ruhender Luft mittels Konvektion in Bereichen der Zone 1-2. Diese Ausführung kommt immer dort zum Einsatz, wo keine besondere Anforderung an die Genauigkeit der Temperatur gestellt wird!

Für eine genaue Regelung der Raumtemperatur wird empfohlen, den Raumregler ATH-EXx-2 einzusetzen. Weitere Ausführungen im Hauptkatalog EW 2.75 Ex.

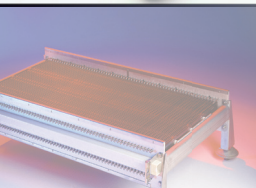


- Umgebungstemperatur: -20°C bis +40°C
- Einbaulage: waagrecht
- Schutzart IP 54 (IP 67 möglich)
- EG-Baumusterprüfungsbescheinigung ATEX 1040
- Thermostat verstellbar



Industrieller Einsatz:

- Rechenanlagen von Klärwerken
- Gasreglerstationen
- Gastankstellen
- Farbenlager / Lackiererei
- Chemietankschiffe
- Bohrinseln



CSN® Ex radiator type ovens with built-in thermostate

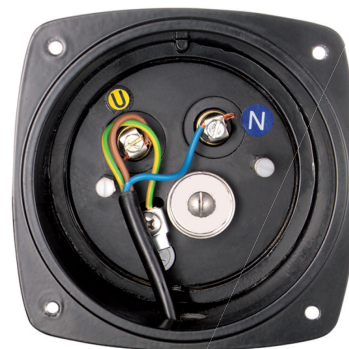
Application:

The heater is used for heating of room air, by convection in areas of zone 1-2. If there are no special requirements on the accuracy of temperature, these type will be suggested. For precise controlling please use separate temperature controller type ATH-EXx-2. More designs please find in our catalogue EW 2.75 Ex.

- environment temperature: -20°C until +40°C
- installation: horizontal
- protection mode: IP 54 (IP 67 possible)
- EG type Approval Certificate PTB 02 ATEX 1040
- thermostate adjustable

Industry application:

- Screening plants of sewage treatment plants
- Gas regulator stations
- Filling stations for gaseous fuels
- Colour storage rooms
- Chemicals tankers
- Offshore drilling platforms



lieferbare Oberflächenstruktur: schwarz lackiert / verzinkt

available surface finishes: Black enamel finish (L) / Galvanized/black enamel finis (V)

Temperaturklasse	Typ	Nennleistung Watt	Stromaufnahme A bei Betriebsspannung 230 V~	Gesamtlänge ca./mm	Gewicht ca./kg
temperature class	700-EEEx L 700-EEEx V	Nominal power/W	power consumpton A at operation voltage 230 V~	approx. total length/mm	approx. weight/kg
T1	2100 T1	2100	9,13	1170	12
T2	750 T2	750	3,26	760	9
	1600 T2	1600	6,96	1170	12
T3	340 T3	340	1,48	650	6
	450 T3	450	1,96	760	9
	880 T3	880	3,83	1170	12
	1700 T3	1700	7,39	1770	21
	2200 T3	2200	9,57	2270	27
T4	150 T4	150	0,65	650	6
	200 T4	200	0,87	760	9
	400 T4	400	1,74	1170	12
	730 T4	730	3,17	1770	21
	960 T4	960	4,17	2270	27
T5	70 T5	70	0,30	650	6
	90 T5	90	0,39	760	9
	180 T5	180	0,78	1170	12
	340 T5	340	1,48	1770	21
	450 T5	450	1,96	2270	27

lieferbare Oberflächenstruktur: Edelstahl / Aluminium lackiert

available surface finishes: Stainless Steel / aluminium lacquered

Temperaturklasse	Typ	Nennleistung Watt	Stromaufnahme A bei Betriebsspannung 230 V~	Gesamtlänge ca./mm	Gewicht ca./kg
temperature class	700-EEEx	Nominal power/W	power consumpton A at operation voltage 230 V~	approx. total length/mm	approx. weight/kg
T1	2100 T1	2100	9,13	1170	12
T2	530 T2	530	2,30	760	9
	1150 T2	1150	5,00	1170	12
	2200 T2	2200	9,57	1770	21
T3	230 T3	230	1,00	650	6
	320 T3	320	1,39	760	9
	610 T3	610	2,65	1170	12
	1200 T3	1200	5,22	1770	21
	1520 T3	1520	6,61	2270	27
T4	100 T4	100	0,43	650	6
	140 T4	140	0,61	760	9
	290 T4	290	1,26	1170	12
	530 T4	530	2,30	1770	21
	700 T4	700	3,04	2270	27
T5	50 T5	50	0,22	650	6
	65 T5	65	0,28	760	9
	130 T5	130	0,57	1170	12
	250 T5	250	1,09	1770	21
	330 T5	330	1,43	2270	27